

Gecertificeerde montage- expert.



 **FINSTRAL**



Institut für
Fenstertechnik
Rosenheim

De montage maakt een kozijn pas perfect.

Of een kozijn na tientallen jaren nog perfect functioneert, wordt beslist bij de montage. Enkel een vakkundige montage garandeert een optimale afdichting, de beste thermische isolatie en een duurzaam bedieningscomfort. Daarom is de kwaliteit van de bouwaansluiting voor ons net zo belangrijk als de kwaliteit van onze producten.

Al sinds vele jaren laten wij onze kozijnen en de montage ervan onafhankelijk controleren door het Institut für Fenstertechnik (ift) Rosenheim - de Europese instantie voor de kwaliteitsgarantie in de kozijnenbranche.

Sinds 2013 bieden wij, samen met het ift Rosenheim, onze montagepartners de mogelijkheid van een onafhankelijke certificering. Kozijnmonteurs met het label „Gecertificeerde montage-expert“ zijn altijd het beste opgeleid, werken uitsluitend met gecontroleerde bouwaansluitingen en worden jaarlijks door het ift Rosenheim geauditeerd.

Geen enkele andere kozijnfabrikant eist zo consequent van zichzelf en zijn monteurs zo een streng certificeringsproces. Meer dan 100 handelspartners hebben zich al aangesloten en er komen er steeds meer bij. Zo kan u er zeker van zijn dat u niet alleen een perfect, maar ook een perfect gemonteerd kozijn krijgt.

Altijd met vriendelijke groeten,

Peter Mayer

Hoofd certificerings- en
controleinstantie ift Rosenheim

Florian, Joachim und Luis Oberrauch
Directie Finstral



Peter Mayer



Florian, Joachim en
Luis Oberrauch



Institut für Fenstertechnik (ift) Rosenheim.

Het ift Rosenheim is sinds 60 jaar internationaal actief als onafhankelijk vorder-, test- en certificeringsinstituut. De focus van meer dan 230 technische medewerkers ligt op de verbetering van kwaliteit, veiligheid, duurzaamheid en gebruiksgeschiktheid van bouwelementen en bouwstoffen.

Services

- Testen van de **gebruiksgeschiktheid** van producten (geschiktheids-, type- en systeemtesten)
- testen van individuele **prestatie-eigenschappen**
- testen van geschiktheid van materialen
- opstellen van **adviezen** en aanbevelingen
- beoordelen van bestekken, constructies en detailoplossingen
- bewaking en **certificering** van producten, duurzaamheid en managementsystemen.
- **onderzoek** en ontwikkeling
- calibratie van meetinstrumenten alsook planning en productie van testopstellingen
- organisatie van vakworkshops, seminars en **verderontwikkeling**
- publicaties en technische informatie

Voor meer informatie:

ift-rosenheim.de



Vakkundige montage.

De kozijnen- en deurentechniek is door de stijgende energetische en **comforteisen** steeds verbeterd. Ook de montagetechniek werd door onderzoek en richtlijnen van het ift Rosenheim geoptimaliseerd. De zinvolle taakverdeling tussen kozijnproductie en montage heeft gespecialiseerde, competente montagebedrijven voortgebracht, die kozijnen **vakkundig kunnen monteren**.

Bij een professionele montage behoort een goede **planning**, alsook de vakkbekwame bewerking van geschikte producten voor afdichting, isolatie en bevestiging. Hiervoor hebben montagebedrijven gekwalificeerde medewerkers nodig met de juiste opleidingen, zoals bijvoorbeeld de **ift-Montagefachkraft**.

Een goede montage is herkenbaar aan geplande en door het ift Rosenheim **gecontroleerde montagedetails**, die passen bij de kozijnen, de afmetingen en de woning. De technische basis bevindt zich in de **montagegids**, die door het ift Rosenheim is opgesteld en door de RAL-gemeenschap wordt uitgegeven.

Competente montagebedrijven zijn in staat details met de **voorwaarden** ter plaatse te vergelijken en aanpassingen te ontwikkelen, zowel statische als bouwfysische. Dit geldt in het bijzonder voor energie-efficiënte buitenmuren of barrièrevrije huisdeuren, terras- of balkondeuren.



Finstral-handelspartners met gecertificeerde montage, herkent u aan dit teken.

Bewaking en certificering.

Om een hoge montagekwaliteit van kozijnen en deuren te waarborgen, is een regelmatige **bewaking** van de montageprocessen zinvol. Daarvoor heeft het ift Rosenheim het “**certificeringsprogramma voor de montage van kozijnen, buitendeuren en kozijnwanden (QM 352)**“ ontwikkeld. Dit gebruiken professionele montagebedrijven van Finstral, om zich permanent te verbeteren en met het **ift-certificaat** de eigen kwaliteitseisen te tonen.

Basis van de certificering zijn de montagegids, gedetailleerde productbeschrijvingen incl. montagerichtlijnen met **gecontroleerde montagedetails**, alsook een toereikende personeelskwalificatie. Tijdens de certificering wordt dan ook de kwaliteit van de **montageverantwoordelijken**, de monteurs en de onderaannemers getest. Elke drie jaar moet de opleiding van Finstral voor alle monteurs vernieuwd en uitgediept worden.

Daarnaast omvat de **bewaking door derden** een regelmatige controle van de werf-procedures, de uitgevoerde bouwaansluitingen volgens de geteste tekeningen, alsook de inachtnaam van de objectgerelateerde vereisten.

Bij afwijkingen of **klachten**, moet de oorzaak gezocht en ontegensprekelijk vastgesteld worden. De certificerende instantie bepaalt of bijkomende controles nodig zijn of



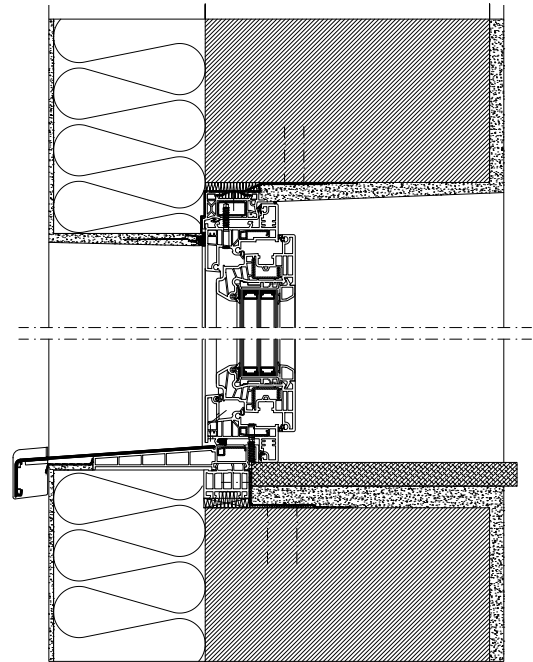
Deze beide tekens staan bij Finstral voor de gecontroleerde, bewaakte en gecertificeerde montagekwaliteit.

dat het certificaat wordt ingetrokken. Verder is een controle binnen het bedrijf nodig, die door de montageverantwoordelijken te organiseren is en die verantwoordelijk is voor de vakkundige montage, de controle, alsook voor de kwalificatie en de **opleiding** van de medewerkers en de onderaannemers.

Samenwerking tussen Finstral en het ift Rosenheim.

Het ift Rosenheim en Finstral voelen zich beiden verplicht te streven naar een hoge **productkwaliteit** van zowel kozijnen als montage. Daarom laat Finstral sinds reeds vele jaren haar kozijnen en deuren door het ift Rosenheim **controleren, bewaken en certificeren**. Wij zijn er vast van overtuigd dat alleen een perfect gemonteerd kozijn een perfect kozijn is. Daarom laat Finstral, als toonaangevende en kwaliteitsvolle fabrikant, sinds 2013 ook de montage door het ift Rosenheim controleren, bewaken en certificeren.

Hiervoor worden details, procedures en montage-materialen van Finstral-kozijnen geoptimaliseerd, alsook monteurs en dealers opgeleid. Het resultaat: **het perfect functioneren, tevreden klanten** en meer succes.



De montagedetails zijn op de Finstral-kozijnen afgestemd en door het ift Rosenheim gecontroleerd.



FINSTRAL

Altijd beter bereikbaar.

Heeft u nog vragen over onze vakkundige montage? Neem dan contact met ons op!

Telefoonnummer en e-mail:

Nederland: 085 0716900

E-Mail: apeldoorn@finstral.com
hoofddorp@finstral.com

Uw gecertificeerde montage-expert

Finstral Studio Unterinn

Hoofdkantoor, 600 m² tentoonstelling
Unterinn/Ritten, Italië
T +39 0471 296611
finstral.com/unterinn

Finstral Studio Apeldoorn

Showroom, 350 m² tentoonstelling
Apeldoorn, Nederland
T +31 085 0716900
finstral.com/apeldoorn

Finstral Studio Hoofddorp

Showroom, 500 m² tentoonstelling
Hoofddorp, Nederland
T +31 085 0716900
finstral.com/hoofddorp

Copyright

© Finstral AG, Unterinn/Ritten, 2025
Alle rechten voorbehouden.

Het Finstral-logo is een gedeponeerd figuratief merk van de firma Finstral AG.
Het concept "Finstral" is een gedeponeerd figuratief merk van de firma Finstral AG.

Editie september 2025

Artikelnummer 61-1350-00-09

Onder voorbehoud van technische wijzigingen. Kleurafwijkingen tegenover de originele producten zijn mogelijk als gevolg van de druktechnieken. De presentatie en de beschrijving van de producten in de prospectussen worden louter indicatief geleverd. Een eventuele afwijking van het geleverde product tegenover de publiciteit vormt geen gebrek. Voor dergelijke afwijking kan enkel de bediening als criterium dienen.

 **FINSTRAL**