

Gecertificeerde montage- expert.



 **FINSTRAL**



Institut für
Fenstertechnik
Rosenheim

Een raam is pas **perfect** als het ook goed geplaatst is.

Of een raam na tientallen jaren nog perfect functioneert, wordt beslist bij de plaatsing. Alleen een vakkundige montage garandeert een optimale afdichting, de beste warmte-isolatie en een blijvend bediencomfort. Daarom is de kwaliteit van de bouwaansluiting voor ons net zo belangrijk als de kwaliteit van onze producten.

Al sinds vele jaren laten wij onze ramen en de montage ervan onafhankelijk controleren door het Institut für Fenstertechnik (ift) Rosenheim – de Europese autoriteit voor kwaliteitsgarantie in de raambranche.

Sinds 2013 bieden wij, samen met het ift Rosenheim, onze montagepartners de mogelijkheid van een onafhankelijke certificering. Raammonteurs met het label 'Gecertificeerde montage-expert' zijn altijd het beste opgeleid, werken uitsluitend met gekeurde bouwaansluitingen en worden jaarlijks door het ift Rosenheim geauditeerd.

Geen enkele andere raamfabrikant eist zo consequent van zichzelf en zijn monteurs zo een streng certificeringsproces. Meer dan 100 partnerbedrijven hebben zich al aangesloten en er komen er steeds meer bij. Zo kan u er zeker van zijn dat u niet alleen een perfect, maar ook een perfect geplaatst raam krijgt.

Altijd met vriendelijke groeten,

Peter Mayer

Hoofd van de certificerings- en toezichtsinstantie ift Rosenheim

Florian, Joachim en Luis Oberrauch

Finstral-bedrijfsleiding



Peter Mayer



Florian, Joachim en Luis Oberrauch



Institut für Fenstertechnik (ift) Rosenheim.

Het ift Rosenheim is sinds 60 jaar internationaal actief als onafhankelijk onderzoeks-, test- en certificeringsinstituut voor bouwtechniek. De focus van meer dan 230 technische medewerkers ligt op de verbetering van kwaliteit, veiligheid, duurzaamheid en gebruiksgeschiktheid van bouwelementen en bouwstoffen.

Services

- testen van de gebruiksgeschiktheid van producten (geschiktheids-, type- en systeemtesten)
- testen van afzonderlijke **prestatie-eigenschappen**
- testen van geschiktheid van materialen
- opstellen van **expertiserapporten** en adviezen
- beoordelen van bestekken, constructies en detailoplossingen
- monitoring en **certificering** van producten, duurzaamheid en managementsystemen
- **onderzoek** en ontwikkeling
- calibratie van meetinstrumenten alsook planning en productie van **testapparaten**
- organisatie van vakworkshops, seminars en **professionele opleidingen**
- publicaties en technische informatie

Voor meer informatie:

ift-rosenheim.de/en



Vakkundige montage.

De raam- en deurtechniek is door de stijgende energie- en **comforteisen** voortdurend verbeterd. En ook de montagetechniek werd geoptimaliseerd door onderzoek en richtlijnen van het ift Rosenheim. De zinvolle taakverdeling tussen raamproductie en montage heeft gespecialiseerde, deskundige montagebedrijven voortgebracht, die ramen **vakkundig monteren**.

Een professionele montage vereist een degelijke **planning** en de vakkundige verwerking van geschikte producten voor afdichting, isolatie en bevestiging. Montagebedrijven hebben hiervoor gekwalificeerde medewerkers nodig met de juiste opleidingen, bijvoorbeeld tot **ift-montage-specialist**

Een goede montage is te herkennen aan geplande en door het ift Rosenheim **gekeurde montagedetails**, afgestemd op het raam, de afmetingen en de gevel. De technische basis hiervoor is te vinden in de **montagerichtlijnen**, opgesteld door het ift Rosenheim en uitgegeven door de RAL-Gütegemeinschaft.

Deskundige montagebedrijven zijn in staat detailstalen te **vergelijken** met de situatie ter plaatse en aanpassingen te ontwikkelen die zowel statisch als bouwfysisch correct zijn. Dit geldt in het bijzonder voor energie-efficiënte buitmuren of barrièrevrije huis-, terras- en balkondeuren.



Finstral-dealerpartners met gecertificeerde montage herkent u aan dit label.

Monitoring en certificering.

Om een hoge montagekwaliteit van ramen en deuren te waarborgen, is een regelmatige **monitoring** van het montageproces zinvol. Daarom heeft het ift Rosenheim het '**Certificeringsprogramma** voor de montage van ramen, buitendeuren en vliesgevels (QM 352)' ontwikkeld. Professionele montagebedrijven van Finstral maken hier gebruik van om zich permanent te verbeteren en met het **ift-certificaat** hun eigen kwaliteitsniveau te tonen.

De basis voor de certificering bestaat uit de montagerichtlijnen, gedetailleerde productbeschrijvingen inclusief montagevoorschriften met **gekeurde montagedetails**, alsook een toereikende personeelskwalificatie. Bij de certificering wordt dan ook gecontroleerd of de montageverantwoordelijke, de monteurs en de onderaannemers voldoende gekwalificeerd zijn. Om de drie jaar moet de opleiding van Finstral voor alle monteurs worden vernieuwd of verdiept.

Daarnaast omvat de **externe monitoring** een regelmatige controle van de werfverslagen, van de uitgevoerde bouwaansluitingen volgens de gekeurde tekeningen, en van de inachtnaam van de projectgebonden vereisten.

Bij afwijkingen of **klachten**, moet de oorzaak worden vastgesteld en onmiddellijk worden verholpen. De certificerende instantie bepaalt of speciale controles nodig zijn of dat het certificaat wordt ingetrokken.



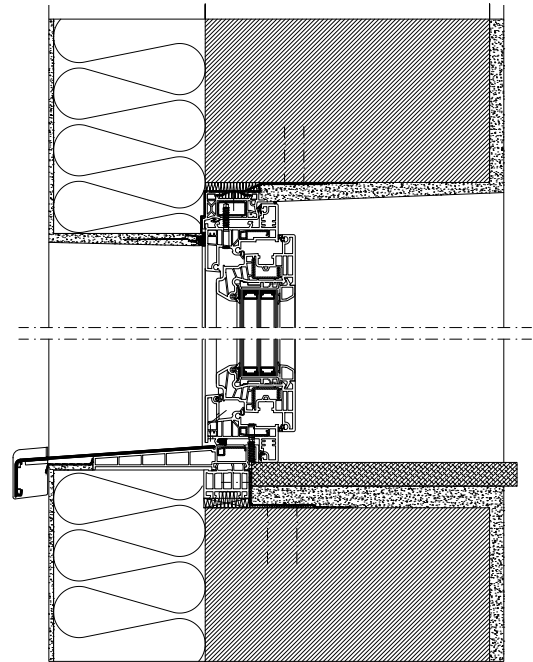
Deze twee labels staan bij Finstral voor de gekeurde, gemonitorde en gecertificeerde montagekwaliteit

Daarnaast is een interne controle binnen het bedrijf noodzakelijk, te organiseren door de montageverantwoordelijke, die instaat voor de vakkundige montage, de controle, en voor de kwalificatie en **opleiding** van medewerkers en onderaannemers.

Samenwerking tussen Finstral en het ift Rosenheim.

Het ift Rosenheim en Finstral delen het plichtsgevoel te streven naar een hoge **productkwaliteit** van zowel ramen als montage. Daarom laat Finstral al vele jaren zijn ramen en deuren door het ift Rosenheim **keuren, controleren en certificeren**. Wij zijn er vast van overtuigd dat een raam pas perfect is als het ook goed geplaatst is. Daarom laat Finstral, als toonaangevende en kwaliteits-producent, sinds 2013 ook de montage door het ift Rosenheim keuren, controleren en certificeren.

Hiervoor werden de details, processen en montage-materialen van Finstral-ramen geoptimaliseerd, en werden monteurs en dealers opgeleid. Het resultaat: **perfecte werking, tevreden klanten** en meer succes.



De montagedetails zijn afgestemd op de Finstral-ramen en gekeurd door het ift Rosenheim.



FINSTRAL

Altijd beter bereikbaar.

Heeft u nog vragen over onze vakkundige montage?

Neem contact met ons op:

online chat: [finstral.com](https://www.finstral.com)

telefonisch: 0800 99801 (gratis)

Uw gecertificeerde montage-expert:

Finstral Studio Unterinn

Hoofdzetel, 600 m² showroom
Unterinn/Ritten, Italië
T +39 0471 296611
[finstral.com/unterinn](https://www.finstral.com/unterinn)

Finstral Studio Brussel

380 m² showroom
Zaventem, België
T +32 2 6160917
[finstral.com/brussels](https://www.finstral.com/brussels)

Copyright

© Finstral AG, Unterinn/Ritten, 2025
Alle rechten voorbehouden.

Het Finstral-logo is een geregistreerd beeldmerk van de firma Finstral AG.
Het begrip 'Finstral' is een geregistreerd woordmerk van de firma Finstral AG.

Editie september 2025

Artikelnummer 61-1350-00-15

Onder voorbehoud van technische wijzigingen. Er kunnen zich kleurafwijkingen ten opzichte van originele producten voordoen om druktechnische redenen. De weergave en de beschrijvingen van de producten in de brochures zijn louter indicatief. Een eventuele afwijking van het geleverde product ten opzichte van het reclamemateriaal vormt geen gebrek of afwijking, aangezien enkel de bestelling kan worden ingeroepen als maatstaf.

