



FIN-Project Nova-line 78/88
alluminio-alluminio

Casa in zona residenziale a Gijón

Ampie pareti vetrate in casa unifamiliare

La moderna costruzione gioca sulla contrapposizione tra bianco e nero, che ritroviamo sia sulla facciata esterna sia all'interno. Elementi di stile dalle tonalità scure formano un contrasto armonioso con gli ambienti chiari e luminosi. Le pareti vetrate, le porte-finestre alzanti scorrevoli e le finestre in alluminio garantiscono la massima luminosità. I profili scuri e sottili richiamano il binomio cromatico e il design caratteristici dell'edificio. A completare il quadro, la porta d'ingresso minimalista della linea Style e i frangisole esterni, per una protezione dal sole flessibile. Grazie al nucleo in PVC, tutti i serramenti garantiscono un isolamento termico ottimale.

Edificio	Unifamiliare
Anno costruzione	2018
Intervento	Nuova costruzione/ ristrutturazione
Progettazione	Estudio Arquitectura-9
Paese	Spagna
Zona	Asturie
Località	Gijón
Fotografo	Marcos Vega Garcia



Bella Finestra
Plaza San Miguel, 12
33202 GIJON - ASTURIAS
Spagna
985167316
gestion@bellafinestra.es
www.bellafinestra.es

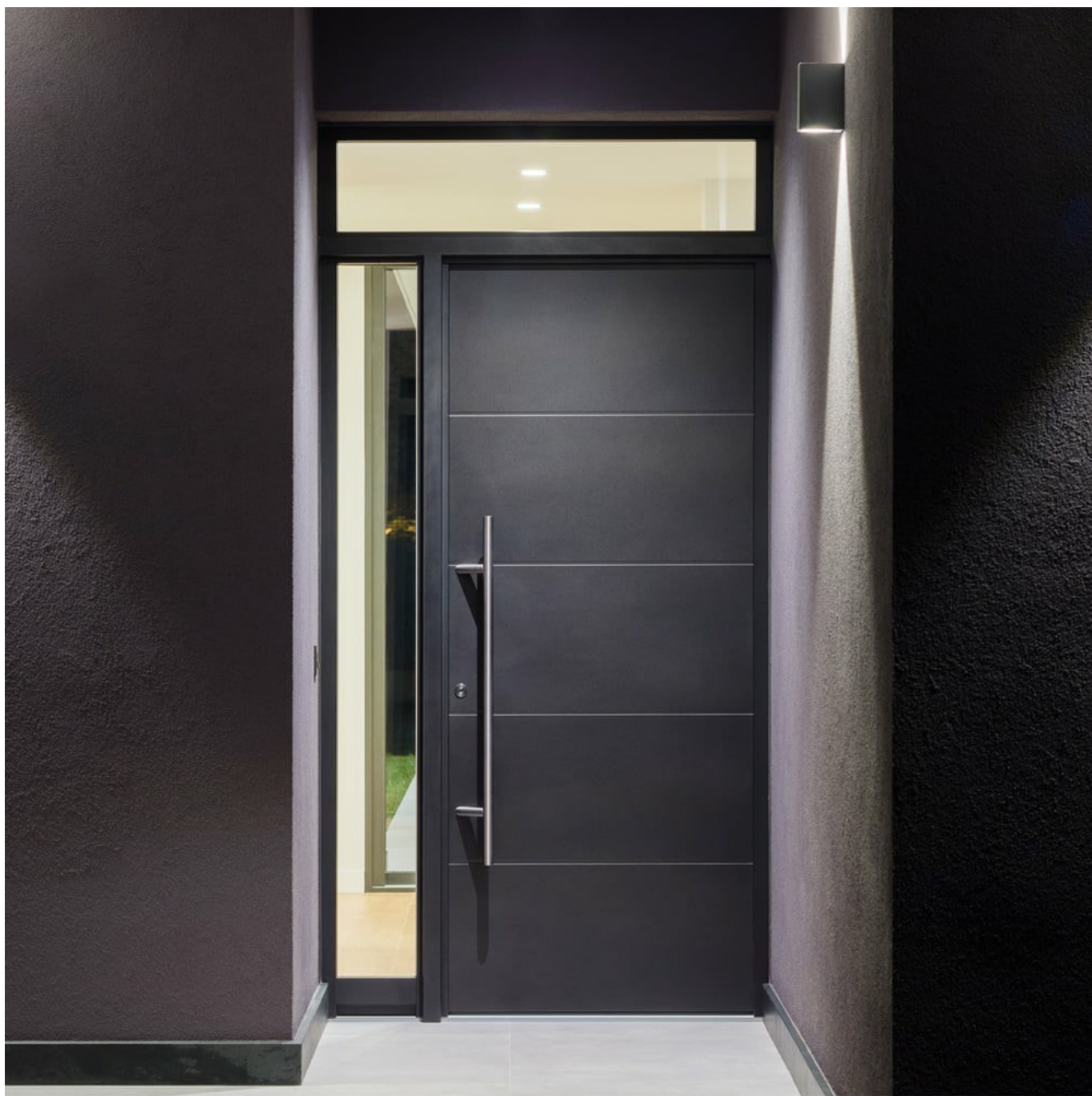




Casa in zona residenziale a Gijón

Ampie pareti vetrate in casa unifamiliare

www.finstral.com/it/realizzazioni/casa-in-zona-residenziale-a-gijón/311-3349.html



Casa in zona residenziale a Gijón

Ampie pareti vetrate in casa unifamiliare

www.finstral.com/it/realizzazioni/casa-in-zona-residenziale-a-gijón/311-3349.html



Casa in zona residenziale a Gijón

Ampie pareti vetrate in casa unifamiliare

www.finstral.com/it/realizzazioni/casa-in-zona-residenziale-a-gijón/311-3349.html





Casa in zona residenziale a Gijón

Ampie pareti vetrate in casa unifamiliare

www.finstral.com/it/realizzazioni/casa-in-zona-residenziale-a-gijón/311-3349.html

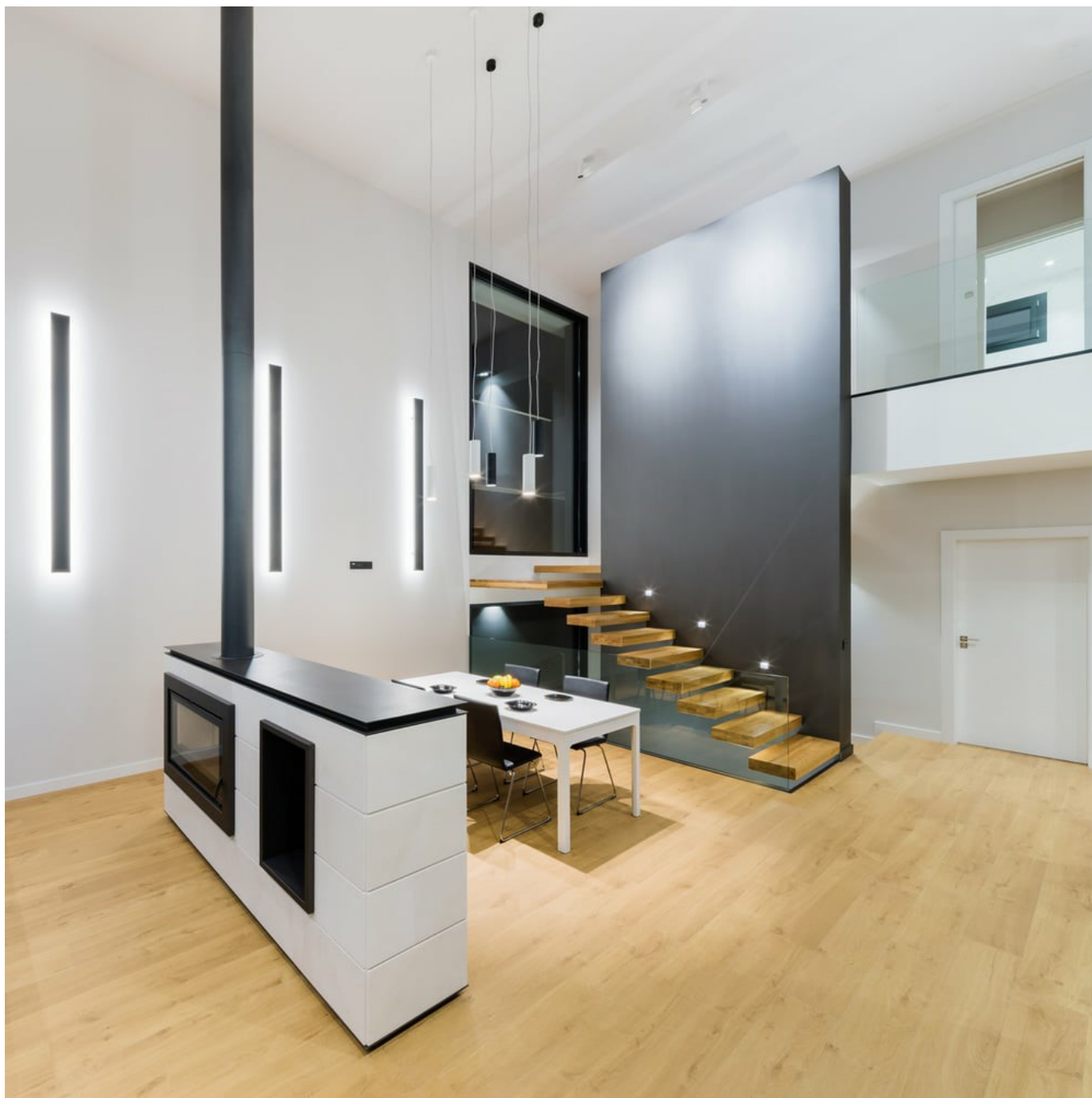


Casa in zona residenziale a Gijón

Ampie pareti vetrate in casa unifamiliare

www.finstral.com/it/realizzazioni/casa-in-zona-residenziale-a-gijón/311-3349.html





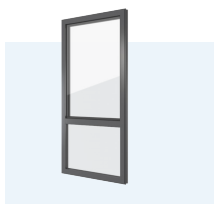


Prodotti utilizzati

U_w - Coefficiente di trasmittanza termica della finestra

R_w - Proprietà di isolamento acustico della finestra

npd - no performance determined (prestazione non determinata)



FIN-Project Nova-line 78/88

alluminio-alluminio

U_w per finestre ad un'anta con vetro doppio/triplo: 1,2 / 0,82 W/m²K

U_w per finestre a due ante con montante mobile e vetro doppio/triplo: 1,2 / 0,94 W/m²K

R_w standard: 38 (-2;-6) dB

R_w massimo: 41 (-3;-7) dB



FIN-Slide Classic-line

alluminio-alluminio

U_w per finestre ad un'anta con vetro doppio/triplo: 1,4 / 0,95 W/m²K

U_w per finestre a due ante con montante mobile e vetro doppio/triplo: 1,5 / 1,1 W/m²K

R_w standard: npd

R_w massimo: npd



FIN-Vista

alluminio-alluminio

Sistema modulare di montanti e traverse per pareti vetrate - combinabile con tutte le finestre, le porte scorrevoli e a libro.

Schede tecniche di prodotto e ulteriori informazioni su

www.finstral.com/gamma