



FIN-Project Nova-line 78/88
Aluminio-Aluminio

Casa unifamiliar en zona residencial de Gijón

Grandes frontales acristalados en una casa unifamiliar

Vivienda de estética moderna con grandes aperturas para potenciar la iluminación natural. El edificio juega con el contraste entre colores claros y oscuros, tanto en la fachada exterior como en el interior. Elementos de estilo de tonos oscuros que contrastan armoniosamente con los ambientes claros y luminosos. Los frentes acristalados, las puertas correderas elevadoras y las ventanas de aluminio garantizan la máxima luminosidad. Los perfiles oscuros y estrechos potencian aún más la combinación cromática y el diseño característico del edificio. El sistema de oscurecimiento con Raffstore permite una protección solar regulable y una iluminación natural controlada. El edificio se completa con la estética elegante e intemporal de la puerta de entrada. Gracias al núcleo de PVC, todas las ventanas y puertas garantizan un óptimo aislamiento térmico.

Tipología de edificio	Vivienda unifamiliar
Año de construcción	2018
Tipo de intervención	Obra nueva
Proyecto	Estudio Arquitectura-9
País	España
Zona	Asturias
Ciudad	Gijón
Fotógrafo	Marcos Vega Garcia



Bella Finestra
Plaza San Miguel, 12
33202 GIJON - ASTURIAS
España
985167316
gestion@bellafinestra.es
www.bellafinestra.es



Casa unifamiliar en zona residencial de Gijón
Grandes frontales acristalados en una casa unifamiliar

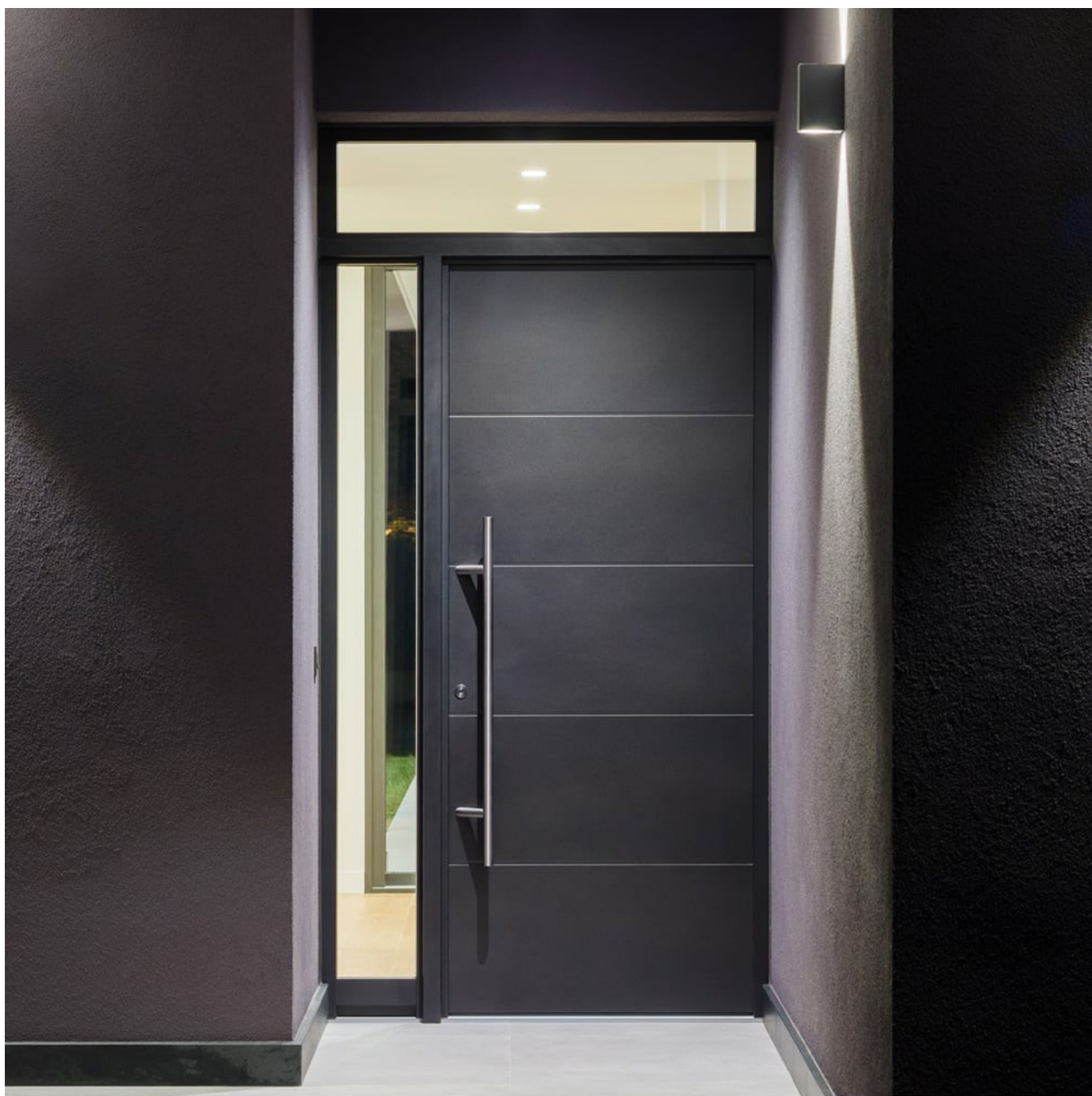
www.finstral.com/es/referencias/casa-unifamiliar-en-zona-residencial-de-gijón/311-3349.html



Casa unifamiliar en zona residencial de Gijón

Grandes frontales acristalados en una casa unifamiliar

www.finstral.com/es/referencias/casa-unifamiliar-en-zona-residencial-de-gijón/311-3349.html



Casa unifamiliar en zona residencial de Gijón

Grandes frontales acristalados en una casa unifamiliar

www.finstral.com/es/referencias/casa-unifamiliar-en-zona-residencial-de-gijón/311-3349.html



Casa unifamiliar en zona residencial de Gijón

Grandes frontales acristalados en una casa unifamiliar

www.finstral.com/es/referencias/casa-unifamiliar-en-zona-residencial-de-gijón/311-3349.html



Casa unifamiliar en zona residencial de Gijón

Grandes frontales acristalados en una casa unifamiliar

www.finstral.com/es/referencias/casa-unifamiliar-en-zona-residencial-de-gijón/311-3349.html

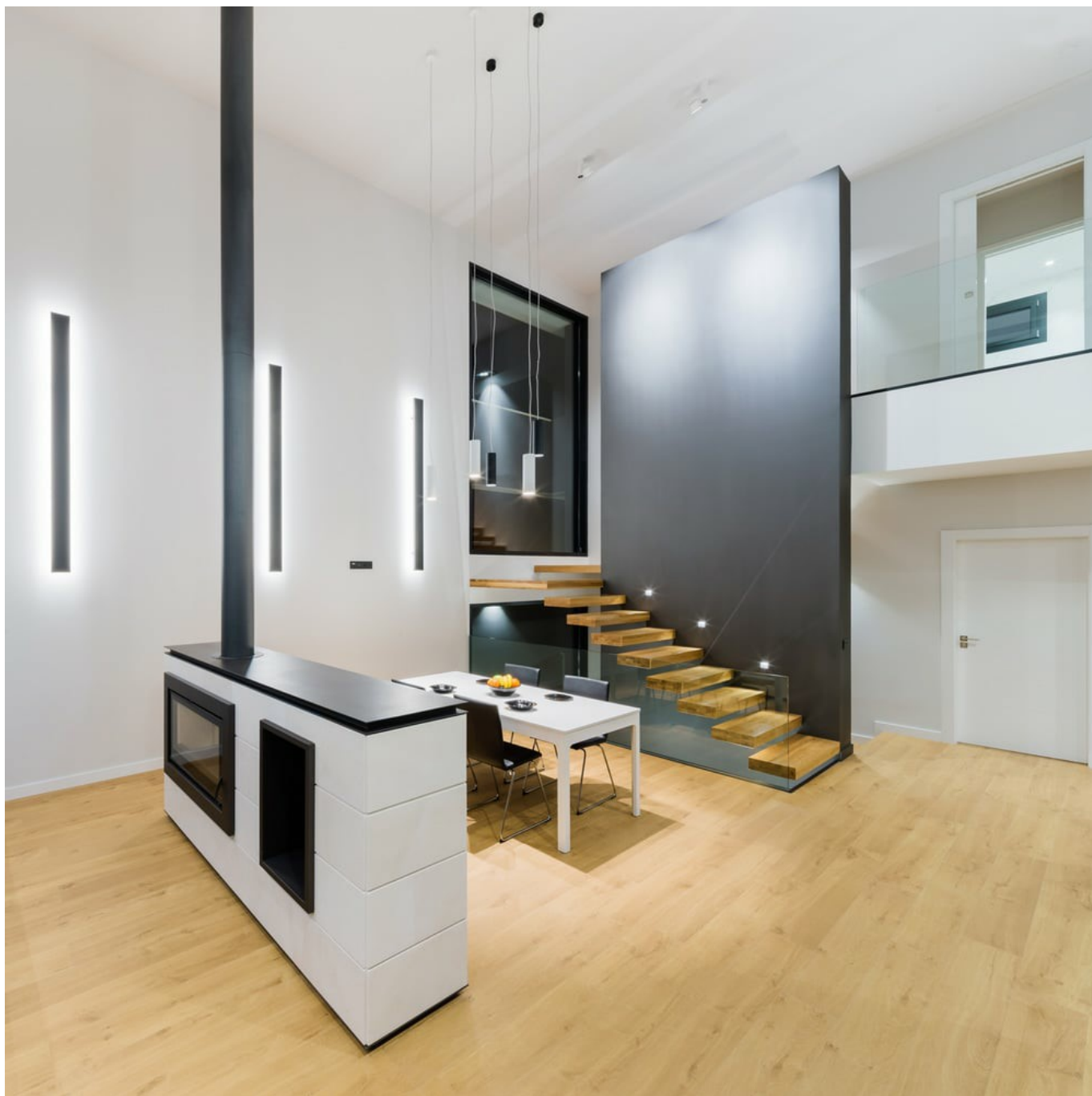


Casa unifamiliar en zona residencial de Gijón
Grandes frontales acristalados en una casa unifamiliar

www.finstral.com/es/referencias/casa-unifamiliar-en-zona-residencial-de-gijón/311-3349.html







Casa unifamiliar en zona residencial de Gijón

Grandes frontales acristalados en una casa unifamiliar

www.finstral.com/es/referencias/casa-unifamiliar-en-zona-residencial-de-gijón/311-3349.html



Casa unifamiliar en zona residencial de Gijón

Grandes frontales acristalados en una casa unifamiliar

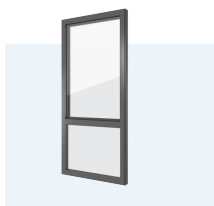
www.finstral.com/es/referencias/casa-unifamiliar-en-zona-residencial-de-gijón/311-3349.html

Productos utilizados

U_w - Coeficiente de transmitancia térmica de la ventana

R_w - Propiedades de aislamiento acústico de la ventana

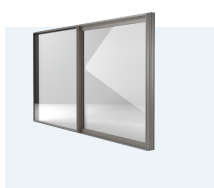
npd - no performance determined (ningún rendimiento establecido)



FIN-Project Nova-line 78/88

Aluminio-Aluminio

U _w 1 hoja, 2 o 3 vidrios:	1,2 / 0,82 W/m ² K
U _w 2 hojas, 2 o 3 vidrios con montante móvil:	1,2 / 0,94 W/m ² K
R _w estándar:	38 (-2;-6) dB
R _w máximo:	41 (-3;-7) dB



FIN-Slide Classic-line

Aluminio-Aluminio

U _w 1 hoja, 2 o 3 vidrios:	1,4 / 0,95 W/m ² K
U _w 2 hojas, 2 o 3 vidrios con montante móvil:	1,5 / 1,1 W/m ² K
R _w estándar:	npd
R _w máximo:	npd



FIN-Vista

Aluminio-Aluminio

Sistema modular de montantes y travesaños para frontales acristalados - combinable con todas las ventanas, puertas correderas y plegables.

Fichas técnicas de producto y más información en

www.finstral.com/gama