

FIN-Window Nova-line N 90+8
alluminio-PVC

“Stadthaus Leibniz 47” a Magdeburgo

Finestre e pareti vetrate in armonia con la tradizione.

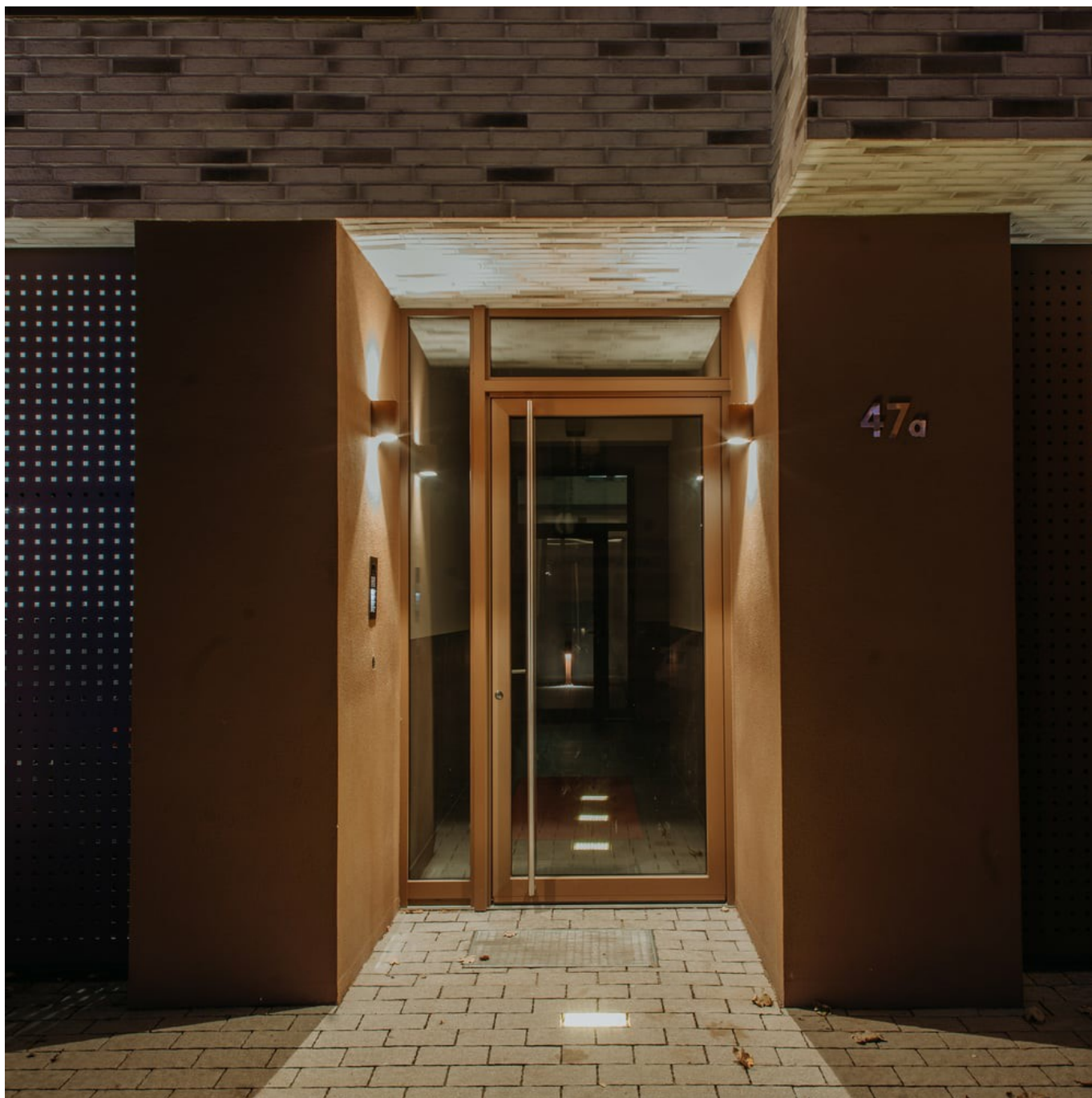
Tra le facciate degli edifici risalenti al cosiddetto “Gründerzeit” ne spicca una in particolare. Esclusiva, urbana e moderna: questi aggettivi si associano spontaneamente alla casa plurifamiliare nel cuore di Magdeburgo. Linee chiare, forme squadrate – la “Stadthaus Leibniz 47” mostra un carattere moderno ma rispettoso della tradizione, in piacevole contrasto con i circostanti edifici storici.

Su cinque livelli trovano spazio quattro appartamenti, tra cui una penthouse che occupa gli ultimi due piani. Al fascino dell’architettura esterna si abbina il raffinato arredamento degli interni. I serramenti Finstral si integrano alla perfezione nel contesto: le finestre FIN-Window Nova-line, le pareti vetrate in alluminio-PVC con anta Step-line dall’estetica decisa e una porta d’ingresso in vetro si inseriscono armoniosamente sia nella facciata che negli ambienti, creando un dialogo continuo tra interno ed esterno.

Edificio	Plurifamiliare
Anno costruzione	2017
Intervento	Nuova costruzione/ ristrutturazione
Progettazione	MCM Vermögenswerte AG & Co. KG
Paese	Germania
Località	Magdeburgo

Schöfisch
KREUZWEG 12B
15326 PODELZIG
Germania
0171 7742862
reinhard-schoefisch@t-online.de





"Stadthaus Leibniz 47" a Magdeburgo

Finestre e pareti vetrate in armonia con la tradizione.

www.finstral.com/it/realizzazioni/stadthaus-leibniz-47-a-magdeburgo/311-3935.html



"Stadthaus Leibniz 47" a Magdeburgo

Finestre e pareti vetrate in armonia con la tradizione.

www.finstral.com/it/realizzazioni/stadthaus-leibniz-47-a-magdeburgo/311-3935.html



"Stadthaus Leibniz 47" a Magdeburgo

Finestre e pareti vetrate in armonia con la tradizione.

www.finstral.com/it/realizzazioni/stadthaus-leibniz-47-a-magdeburgo/311-3935.html

Prodotti utilizzati

U_w - Coefficiente di trasmittanza termica della finestra

R_w - Proprietà di isolamento acustico della finestra

npd - no performance determined (prestazione non determinata)



FIN-Window Nova-line N 90+8

alluminio-PVC

U_w per finestre ad un'anta con vetro doppio/triplo: 1,2 / 0,79 W/m²K

U_w per finestre a due ante con montante mobile e vetro doppio/triplo: 1,2 / 0,90 W/m²K

R_w standard: 36 (-2;-5) dB

R_w massimo: 45 (-1;-3) dB



FIN-Vista

alluminio-PVC

Sistema modulare di montanti e traverse per pareti vetrate - combinabile con tutte le finestre, le porte scorrevoli e a libro.

Schede tecniche di prodotto e ulteriori informazioni su

www.finstral.com/gamma