

FIN-Project Nova-line 78/88
Aluminio-Aluminio

Dos villas en Cauco

Hermanas, pero no gemelas

Similares, pero no iguales. Elegantes, pero discretas. Unidas, pero cada una independiente: dos hermanas deseaban vivir una al lado de la otra, en dos casas aparentemente "gemelas", con las mismas particularidades y en relación con la naturaleza. Así, en lugar de construir una sola casa de dos pisos, optaron por unir dos villas.

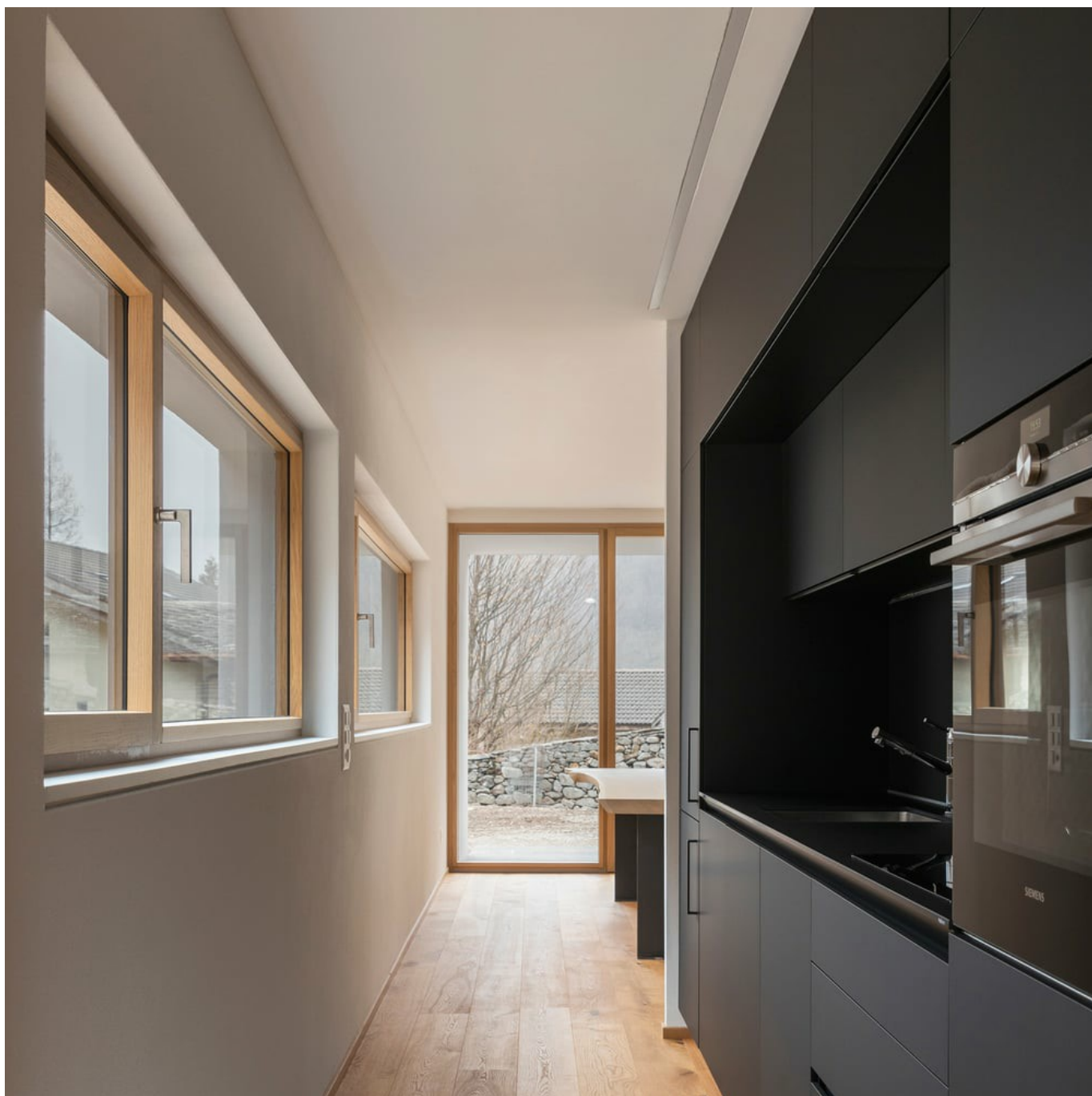
Conectadas pero al mismo tiempo separadas: de hecho, cada villa tiene su propia privacidad y una vista privada del paisaje que le rodea. En una villa se instalaron ventanas con hoja Nova-line aluminio-aluminio, y aluminio-madera en la otra. Con sus líneas limpias y sus geometrías perfectas, las villas abren la vista al panorama, garantizando siempre el confort adecuado gracias a sus excelentes prestaciones de aislamiento. Los frentes acristalados enmarcan el espectáculo paisajístico con elegancia, mientras que la puerta de entrada con lector digital de huellas y apertura motorizada subraya el carácter innovador del proyecto también a nivel funcional.

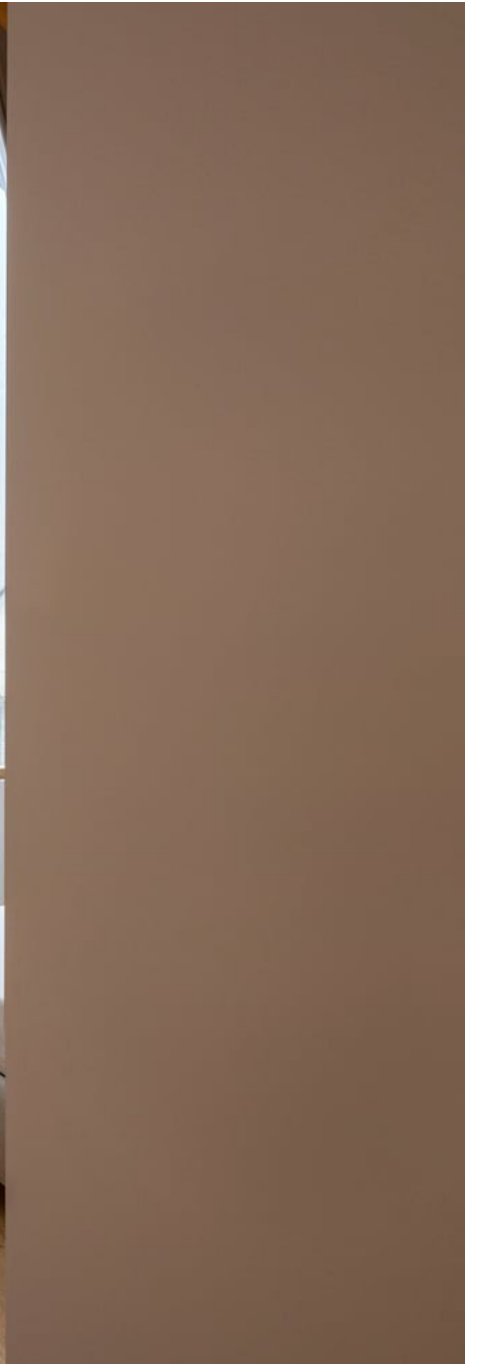
Tipología de edificio	Vivienda unifamiliar
Año de construcción	2020
Tipo de intervención	Obra nueva
Proyecto	Orsola Zannier
País	Suiza
Zona	Graubünden
Ciudad	Cauco
Fotógrafo	Alexandre Zveiger



FERELCA
Via Cadepiano, 6
6926 Montagnola (Ticino)
Suiza
0919941723
info@ferelca.ch
www.ferelca.ch















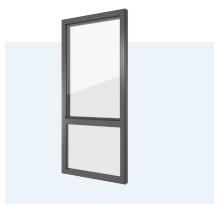


Productos utilizados

U_w - Coeficiente de transmitancia térmica de la ventana

R_w - Propiedades de aislamiento acústico de la ventana

npd - no performance determined (ningún rendimiento establecido)



FIN-Project Nova-line 78/88

Aluminio-Aluminio

U_w 1 hoja, 2 o 3 vidrios:

1,2 / 0,82 W/m²K

U_w 2 hojas, 2 o 3 vidrios con montante móvil:

1,2 / 0,94 W/m²K

R_w estándar:

38 (-2;-6) dB

R_w máximo:

41 (-3;-7) dB



FIN-Project Nova-line 78/95

Aluminio-Madera

U_w 1 hoja, 2 o 3 vidrios:

1,2 / 0,82 W/m²K

U_w 2 hojas, 2 o 3 vidrios con montante móvil:

1,2 / 0,94 W/m²K

R_w estándar:

38 (-2;-6) dB

R_w máximo:

41 (-3;-7) dB

Fichas técnicas de producto y más información en

www.finstral.com/gama