

FIN-Window Step-line 90
Kunststoff-Kunststoff

Neubau in Bozen

Effizient wohnen mit FIN-Window und FIN-Vista.

Warme, helle Brauntöne für die Fassade, weiße Rahmen und schlichte Formen für Fenster und Türen. Dazu eine elegante Treppenhausverglasung, die eine fließende Verbindung zwischen den Gebäudehälften herstellt: Der zehnstöckige Wohnkomplex in Bozen überzeugt mit seiner wohnlichen, harmonischen Atmosphäre. Die eingebauten Produkte werten das Gebäude ästhetisch auf und garantieren hohen Wohnkomfort. Die großflächigen Glasfronten im Treppenhaus und die zahlreichen Fenster mit schlanken Konturen und Unterlichtern sorgen für helle, lichtdurchflutete Innenräume. Auch Energie- und Kosteneffizienz war bei der Planung zentral. Die Materialien Kunststoff und Aluminium, die für außenseitige Gestaltung der Fenster und Fensterwände gewählt wurden, sind dicht, langlebig und witterungsbeständig. Die satinierte Kunststoff-Oberfläche auf der Innenseite, die sich so nur bei Finstral findet, fühlt sich schön an und ist maximal pflegeleicht. FIN-Window und FIN-Vista – eine Investition für effizientes Wohnen – jahrzehntelang.

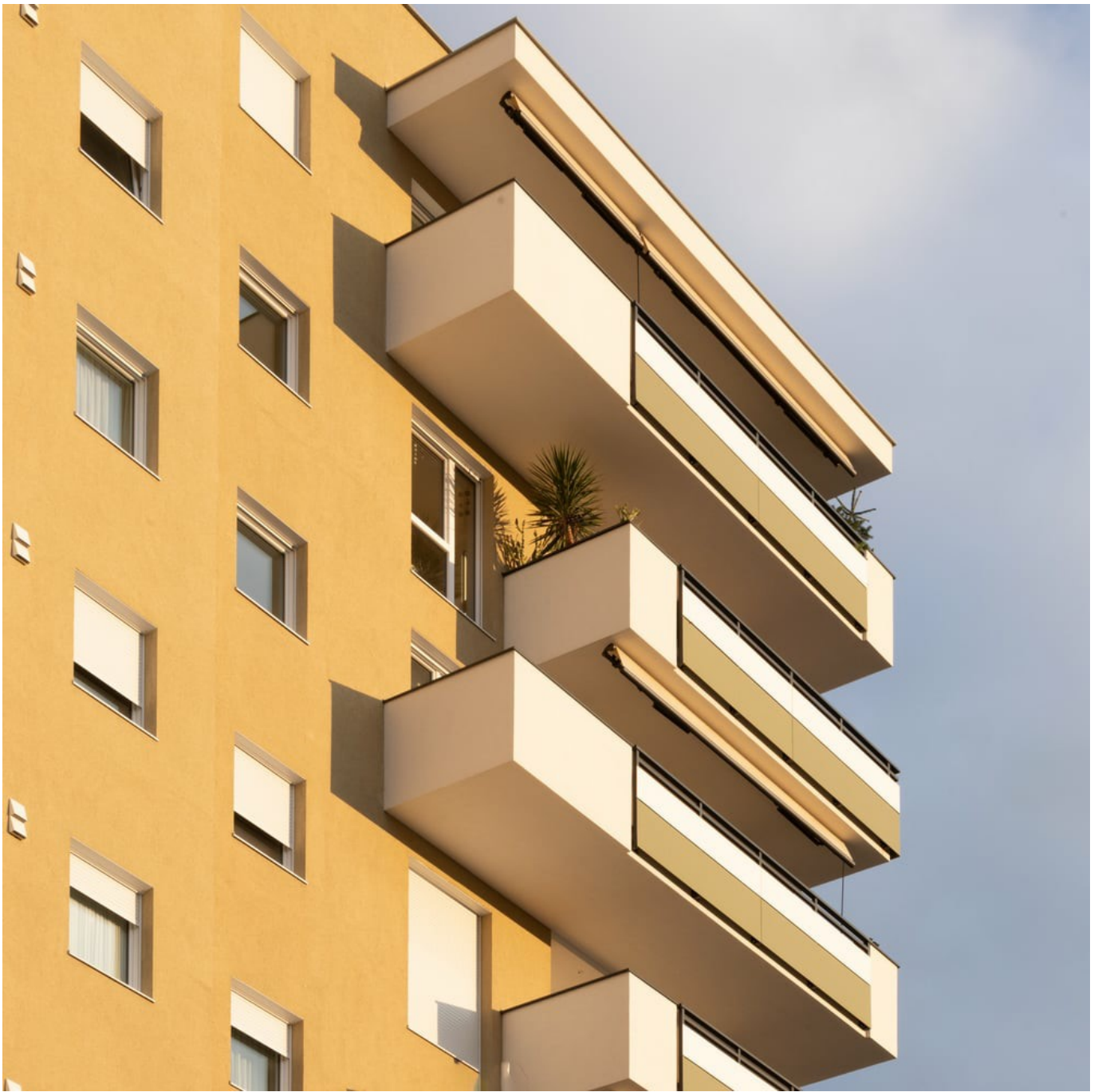
Gebäudeart Mehrfamilienhaus
Baujahr 2017
Maßnahme Neu-/Umbau
Planung Ing. Alexa Bragagna

Land Italien
Region Südtirol
Ort Bozen
Fotograf Meraner & Hauser



Finstral Studio Bozen
Drususallee 47
39100 Bolzano
Italien
+39 0471 264845
bozen@finstral.com
finstral.com/bozen



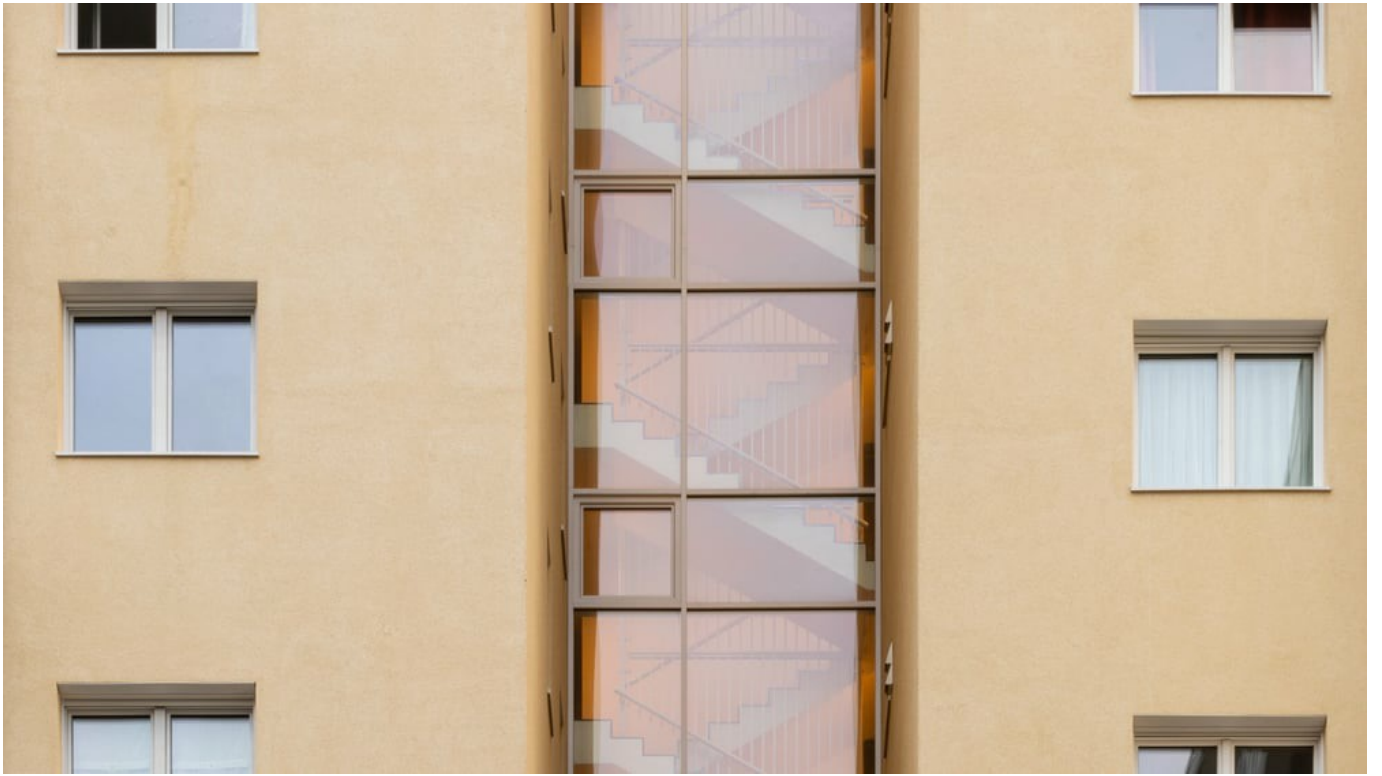


















Verwendete Produkte

U_w - Wärmedurchgangskoeffizient des Fensterelementes

R_w - Schalldämmeigenschaften eines Fensters

npd - no performance determined (keine Leistung festgestellt)



FIN-Window Step-line 90

Kunststoff-Kunststoff

U_w 1-flügelig 2-/3-fach-Glas:

1,1 / 0,73 W/m²K

U_w 2-flügelig 2-/3-fach-Glas mit Stulp:

1,2 / 0,81 W/m²K

R_w Standard:

32 (-2;-6) dB

R_w Bestwert:

45 (-1;-3) dB

Produktdatenblätter und weitere Informationen unter
www.finstral.com/sortiment