

FIN-Window Step-line 90
PVC-PVC

Immeuble neuf à Bozen

Un habitat performant avec FIN-Window et FIN-Vista.

Un brun clair chaud pour la façade, des cadres blancs et des formes élancées pour les fenêtres et portes. Associez-y une élégante cage d'escaliers vitrée qui forme une passerelle entre les deux parties du bâtiment : ce complexe résidentiel de dix étages situé à Bozen dégage un caractère accueillant et harmonieux.

Les produits utilisés mettent en valeur l'esthétique du bâtiment et garantissent un haut niveau de confort. Les grandes façades vitrées de la cage d'escalier et les nombreuses fenêtres aux contours fins avec impostes créent des espaces intérieurs très lumineux. Le projet misait sur l'efficacité énergétique et la maîtrise des coûts. Aluminium et PVC, matériaux choisis pour la face extérieure des fenêtres et façades vitrées garantissent une excellente étanchéité et résistance aux intempéries, ainsi qu'une longue durée de vie. La surface intérieure en PVC satiné - exclusivité Finstral - est très agréable au toucher et facile d'entretien.

FIN-Window et FIN-Vista : un investissement à long terme pour un habitat performant.

Type de bâtiment Maison plurifamiliale
Année de construction 2017
Type d'intervention Neuf/réhabilitation
Conception Ing. Alexa Bragagna

Pays Italie
Région Tyrol du Sud
Localisation Bozen
Photographe Hannes Meraner



Studio Finstral Bozen
Drususallee 47
39100 Bolzano
Italie
+39 0471 264845
bozen@finstral.com
finstral.com/bozen

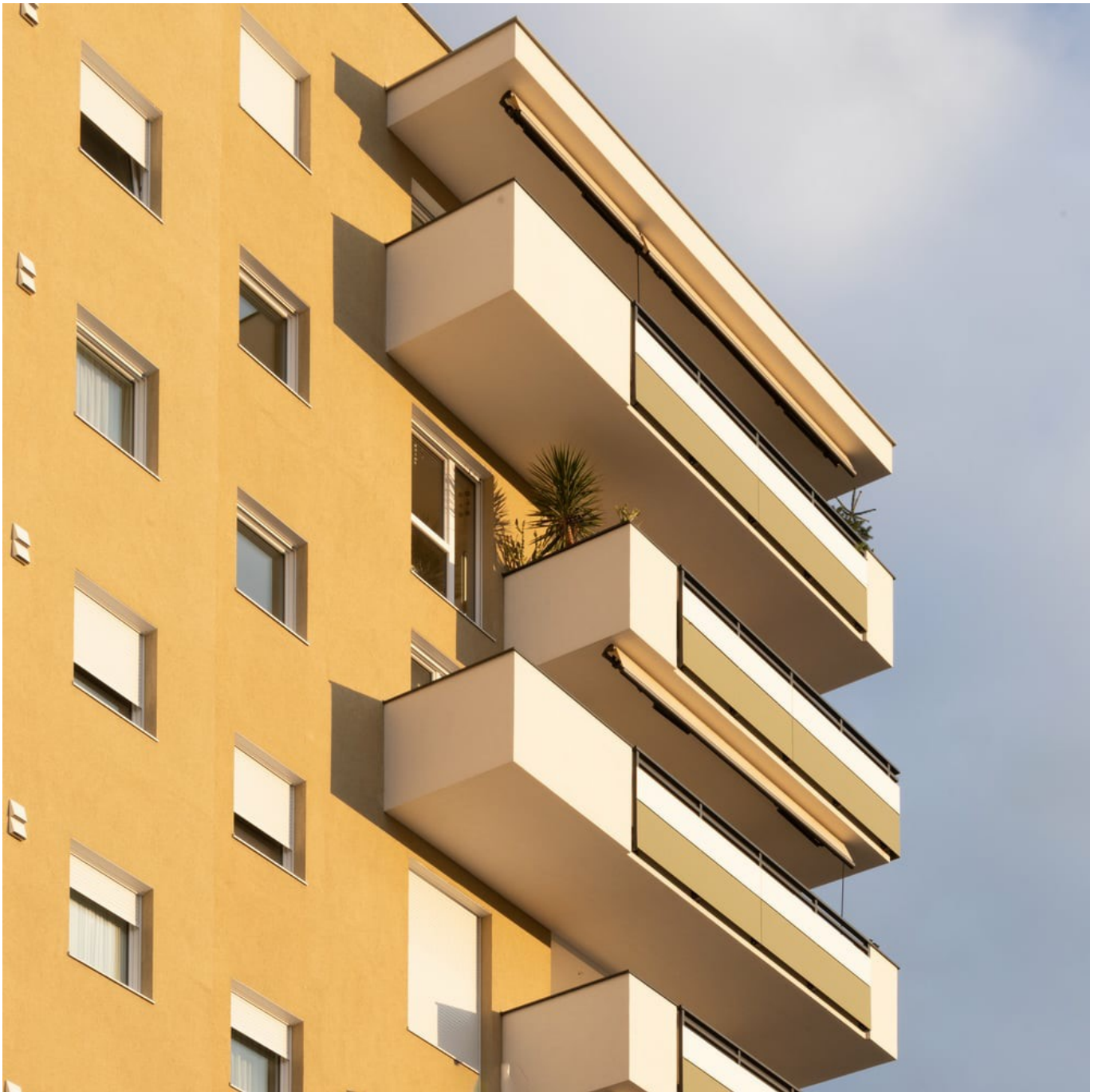
Immeuble neuf à Bozen

Un habitat performant avec FIN-Window et FIN-Vista.

www.finstral.com/fr/références/immeuble-neuf-à-bozen/311-4030.html

1/12







Immeuble neuf à Bozen

Un habitat performant avec FIN-Window et FIN-Vista.

www.finstral.com/fr/références/immeuble-neuf-à-bozen/311-4030.html



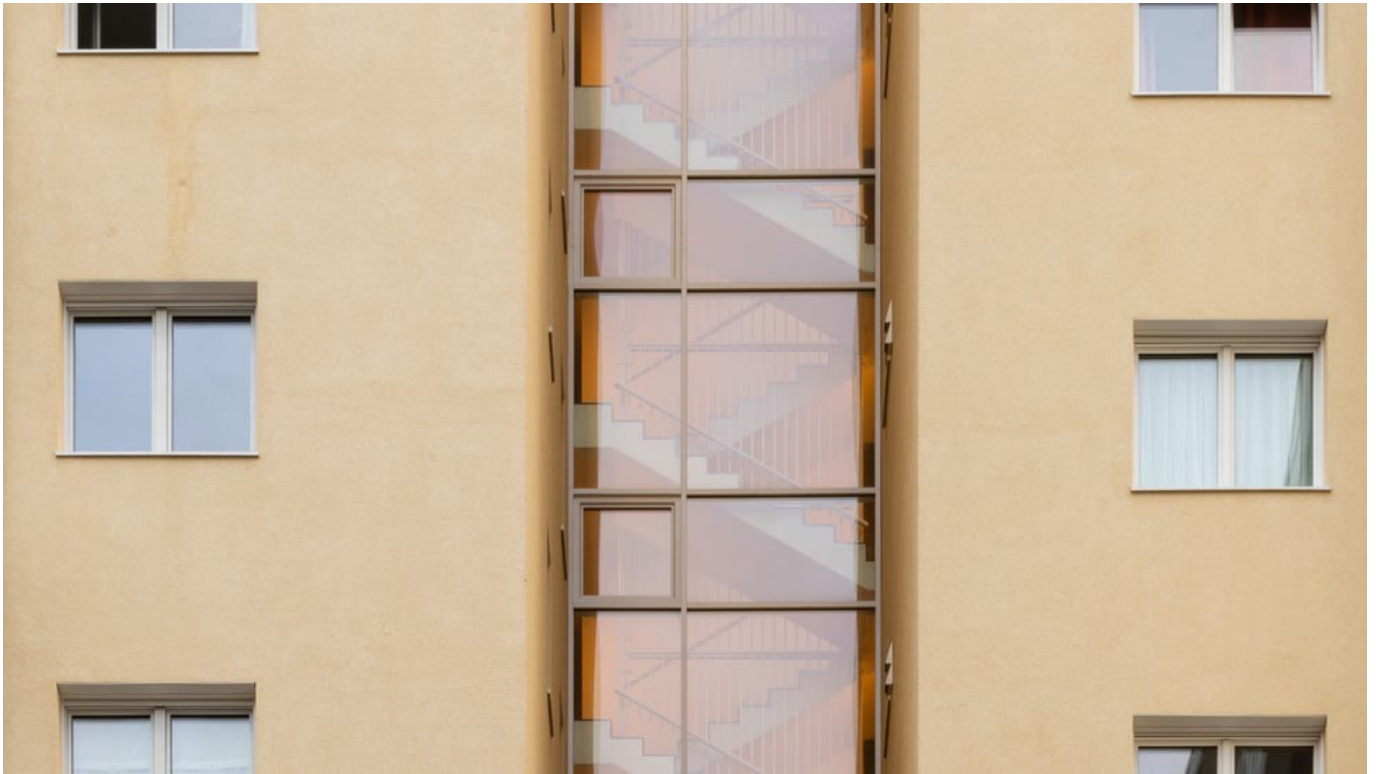


Immeuble neuf à Bozen

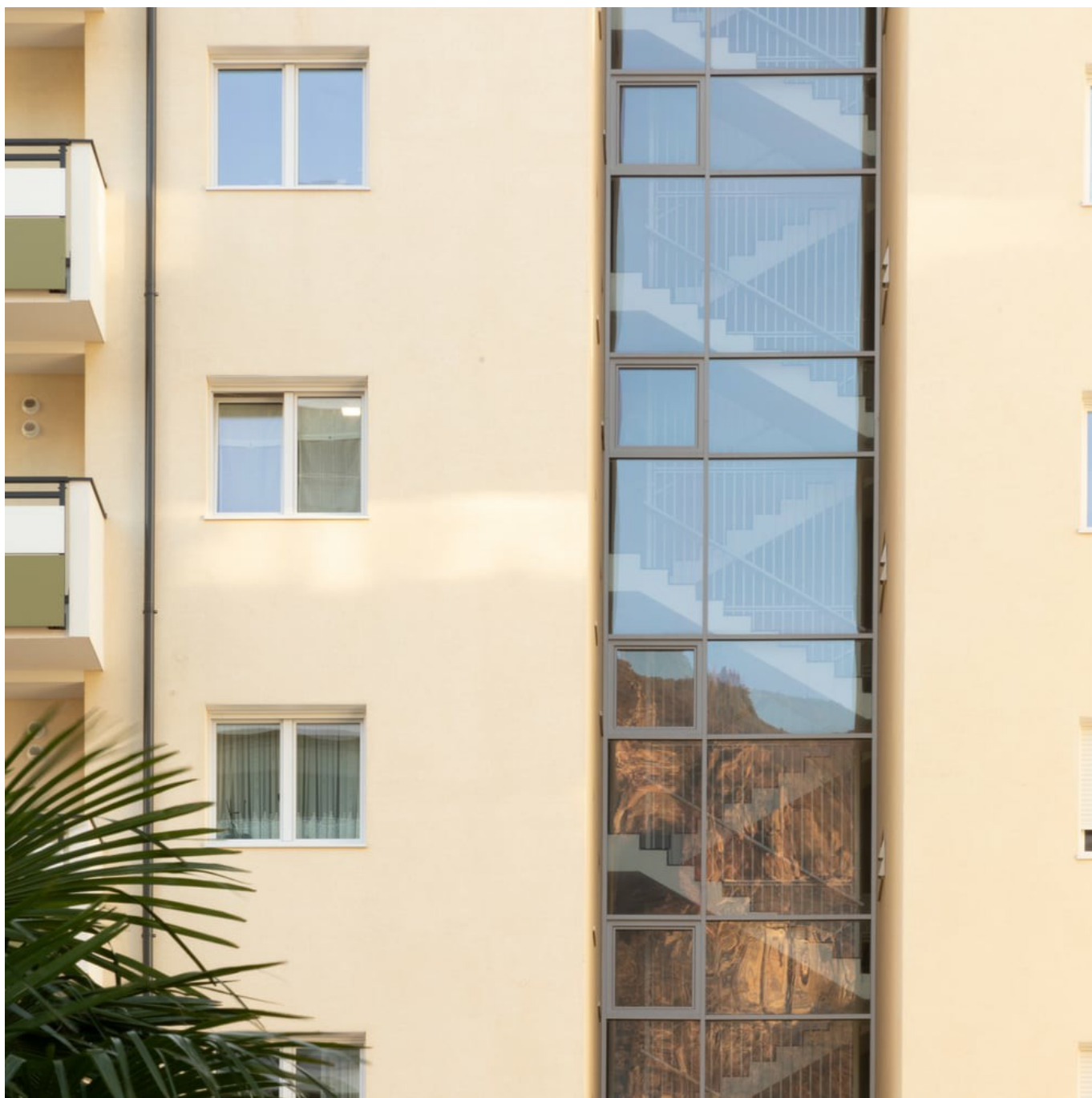
Un habitat performant avec FIN-Window et FIN-Vista.

www.finstral.com/fr/références/immeuble-neuf-à-bozen/311-4030.html









Immeuble neuf à Bozen

Un habitat performant avec FIN-Window et FIN-Vista.

www.finstral.com/fr/références/immeuble-neuf-à-bozen/311-4030.html



Produits utilisés

U_w - Coefficient d'isolation thermique d'une fenêtre

R_w - Propriétés d'isolation acoustique d'une fenêtre

npd - npd = no performance determined (aucune performance déterminée)



FIN-Window Step-line 90

PVC-PVC

U_w 1 vantail double/triple vitrage:

1,2 / 0,74 W/m²K

U_w 2 vantaux double/triple vitrage:

1,2 / 0,85 W/m²K

R_w standard:

32 (-2;-6) dB

R_w valeur maximale:

45 (-1;-3) dB

Fiches techniques des produits et plus d'informations sur

www.finstral.com/gamme

Immeuble neuf à Bozen

Un habitat performant avec FIN-Window et FIN-Vista.

www.finstral.com/fr/références/immeuble-neuf-à-bozen/311-4030.html