

FIN-Window Step-line 90  
PVC-PVC

## Nuevo edificio en Bolzano

Más eficiencia energética con FIN-Window y FIN-Vista.

Tonos cálidos de color marrón claro para la fachada, perfiles estrechos de color blanco para las ventanas. Sin olvidar el elegante hueco de la escalera, completamente acristalado, que crea una solución de continuidad entre las plantas del edificio. Este edificio de apartamentos de diez plantas en Bolzano desprende un ambiente acogedor y armonioso. Los productos Finstral mejoran la estética del edificio al tiempo que garantizan un elevado confort ambiental. Las grandes superficies acristaladas del hueco de la escalera y las numerosas ventanas con perfiles estrechos hacen que los espacios sean muy luminosos. La eficiencia energética tuvo una importancia fundamental en el proyecto. El aluminio y el PVC, materiales elegidos para el lado exterior de las ventanas y frentes acristaladas, garantizan una excelente estanqueidad y resistencia a la intemperie, así como una larga vida útil. Por el interior encontramos una superficie de PVC satinada -exclusiva de Finstral- agradable al tacto y muy fácil de limpiar. FIN-Window y FIN-Vista: una inversión segura para ambientes más eficientes.

**Tipología de edificio** Vivienda plurifamiliar  
**Año de construcción** 2017  
**Tipo de intervención** Obra nueva  
**Proyecto** Ing. Alexa Bragagna

**País** Italia  
**Zona** Südtirol  
**Ciudad** Bolzano  
**Fotógrafo** Hannes Meraner



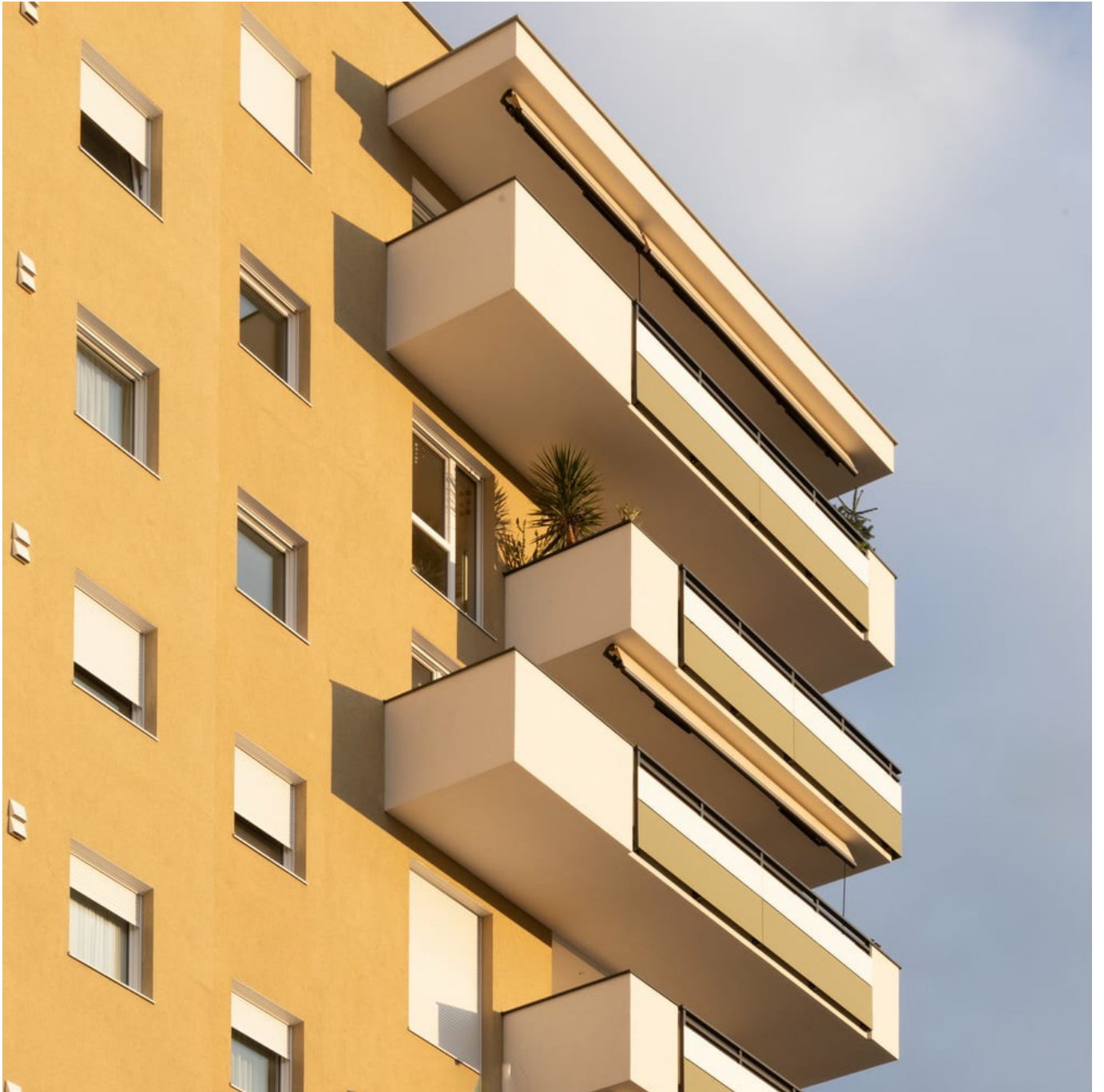
**Finstral Studio Bozen**  
Drususallee 47  
39100 Bolzano  
Italia  
**+39 0471 264845**  
[bozen@finstral.com](mailto:bozen@finstral.com)  
[finstral.com/bozen](http://finstral.com/bozen)

**Nuevo edificio en Bolzano**

Más eficiencia energética con FIN-Window y FIN-Vista.

[www.finstral.com/es/referencias/nuevo-edificio-en-bolzano/311-4030.html](http://www.finstral.com/es/referencias/nuevo-edificio-en-bolzano/311-4030.html)







**Nuevo edificio en Bolzano**

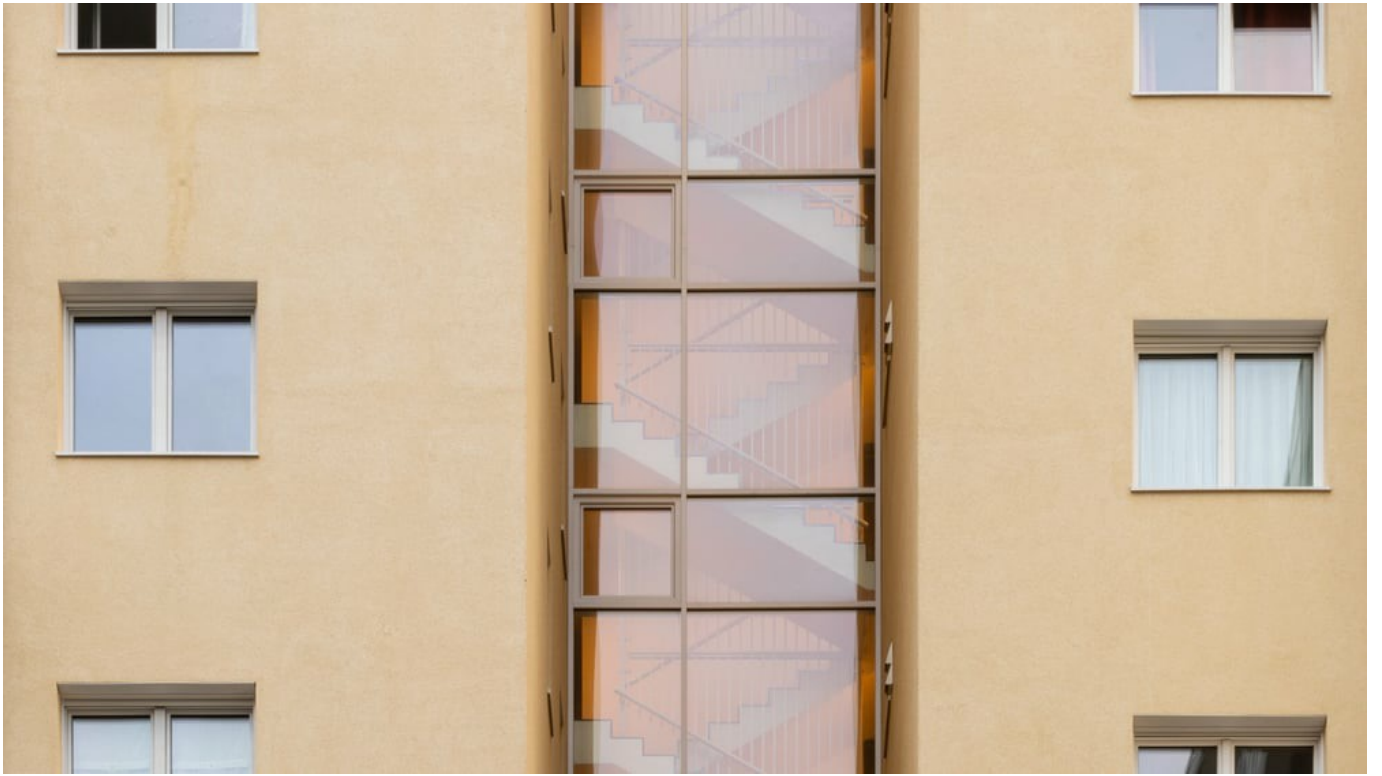
Más eficiencia energética con FIN-Window y FIN-Vista.

[www.finstral.com/es/referencias/nuevo-edificio-en-bolzano/311-4030.html](http://www.finstral.com/es/referencias/nuevo-edificio-en-bolzano/311-4030.html)















# Productos utilizados

**U<sub>w</sub>** - Coeficiente de transmitancia térmica de la ventana

**R<sub>w</sub>** - Propiedades de aislamiento acústico de la ventana

**npd** - no performance determined (ningún rendimiento establecido)



## FIN-Window Step-line 90

*PVC-PVC*

U<sub>w</sub> 1 hoja, 2 o 3 vidrios:

1,2 / 0,74 W/m<sup>2</sup>K

U<sub>w</sub> 2 hojas, 2 o 3 vidrios con montante móvil:

1,2 / 0,85 W/m<sup>2</sup>K

R<sub>w</sub> estándar:

32 (-2;-6) dB

R<sub>w</sub> máximo:

45 (-1;-3) dB

Fichas técnicas de producto y más información en

[www.finstral.com/gama](http://www.finstral.com/gama)

Nuevo edificio en Bolzano

Más eficiencia energética con FIN-Window y FIN-Vista.

[www.finstral.com/es/referencias/nuevo-edificio-en-bolzano/311-4030.html](http://www.finstral.com/es/referencias/nuevo-edificio-en-bolzano/311-4030.html)