

FIN-Window Step-line 90  
*Kunststof-Kunststof*

## Nieuwbouw in Bolzano

Efficiënt wonen met FIN-Window en FIN-Vista

Warme, lichte bruintinten voor de gevel, witte ramen en eenvoudige vormen voor ramen en deuren. Een elegante trappenhuisbeglazing zorgt voor een vloeiende verbinding tussen de gebouwhelften: het tien verdiepingen tellende wooncomplex in Bolzano maakt indruk met zijn huiselijke, harmonieuze sfeer.

De ingebouwde producten versterken de esthetiek van het gebouw en garanderen een hoog wooncomfort. De grote glazen puien in het trappenhuis en de talrijke ramen met slanke contouren en onderlichten zorgen voor heldere, lichte interieurs. Energie- en kostenefficiëntie stonden bij de planning ook centraal. De materialen kunststof en aluminium die voor de buitenzijde werden gekozen, zijn dicht, duurzaam en weerbestendig. Het gesatineerde kunststof-oppervlak aan de binnenzijde, dat alleen bij Finstral is te vinden, voelt prettig aan en is buitengewoon onderhoudsvriendelijk. FIN-Window en FIN-Vista – een investering voor efficiënt wonen – decennia lang.

**Gebouwtipe** Meervoudige woning  
**Bouwjaar** 2017  
**Maatregel** Nieuw-/ Verbouwing  
**Planning** Ing. Alexa Bragagna

**Land** Italië  
**Regio** Zuid-Tirol  
**Plaats** Bolzano  
**Fotograaf** Hannes Meraner



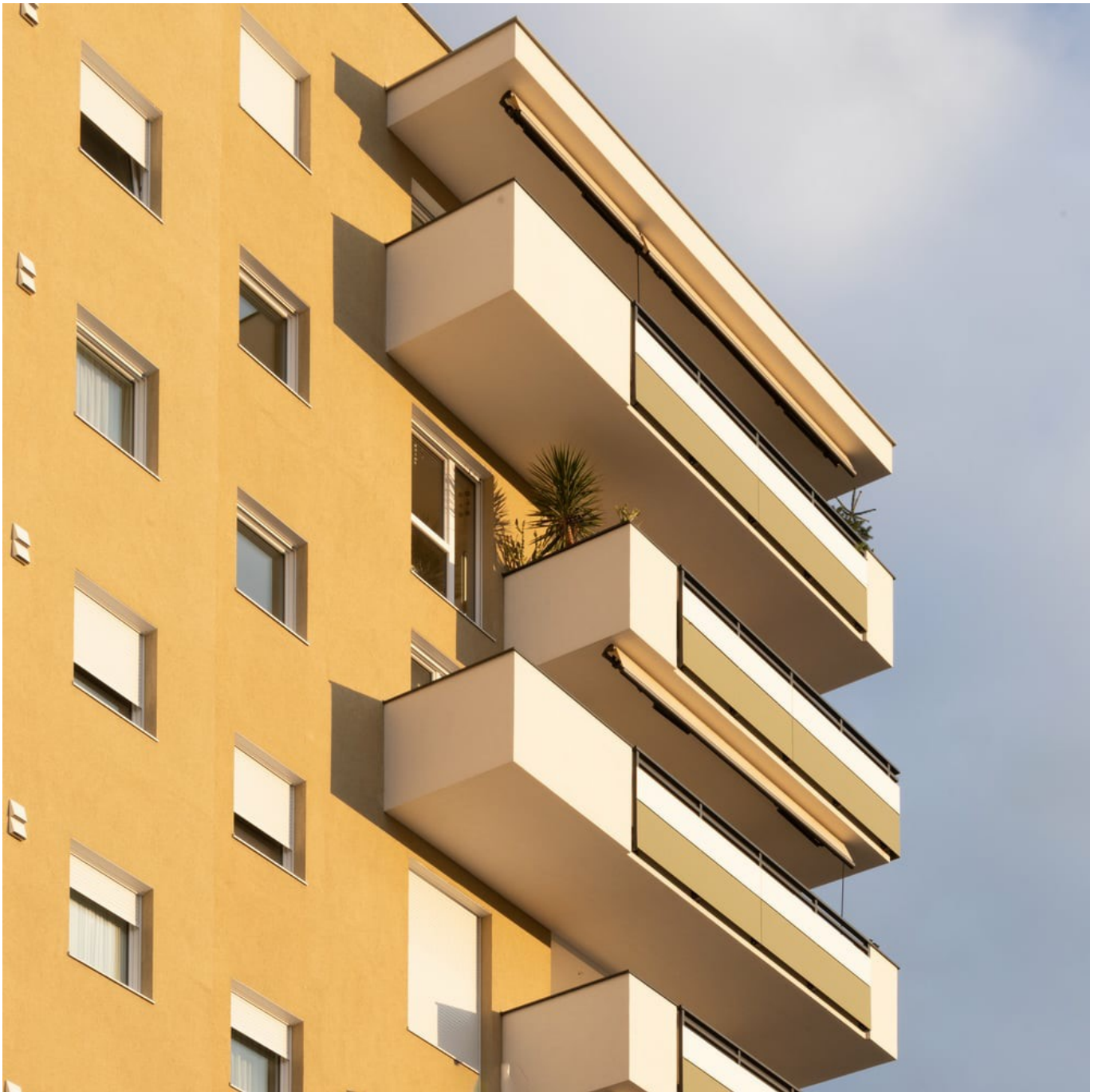
**Finstral Studio Bozen**  
Drususallee 47  
39100 Bolzano  
Italië  
**+39 0471 264845**  
[bozen@finstral.com](mailto:bozen@finstral.com)  
[finstral.com/bozen](http://finstral.com/bozen)

**Nieuwbouw in Bolzano**

Efficiënt wonen met FIN-Window en FIN-Vista

[www.finstral.com/fl/referenties/nieuwbouw-in-bolzano/311-4030.html](http://www.finstral.com/fl/referenties/nieuwbouw-in-bolzano/311-4030.html)









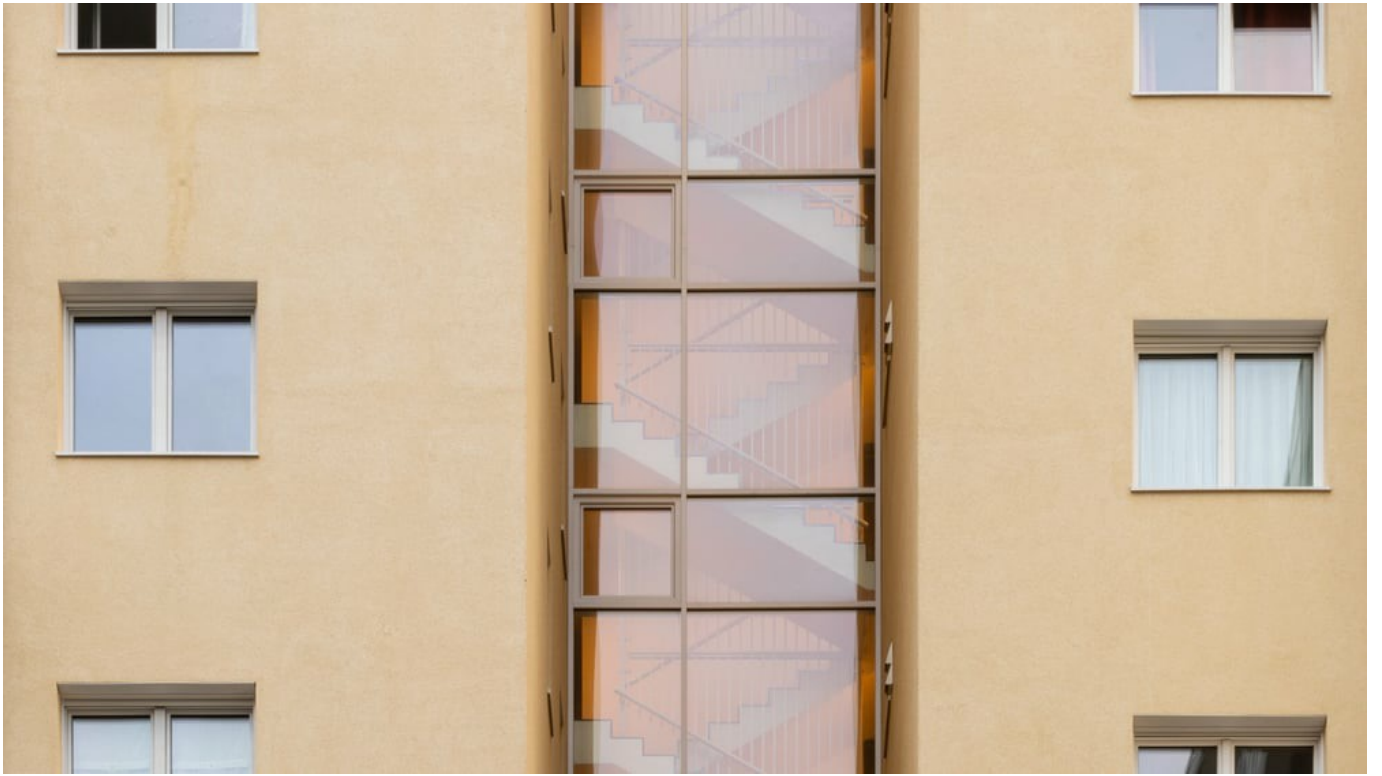


**Nieuwbouw in Bolzano**

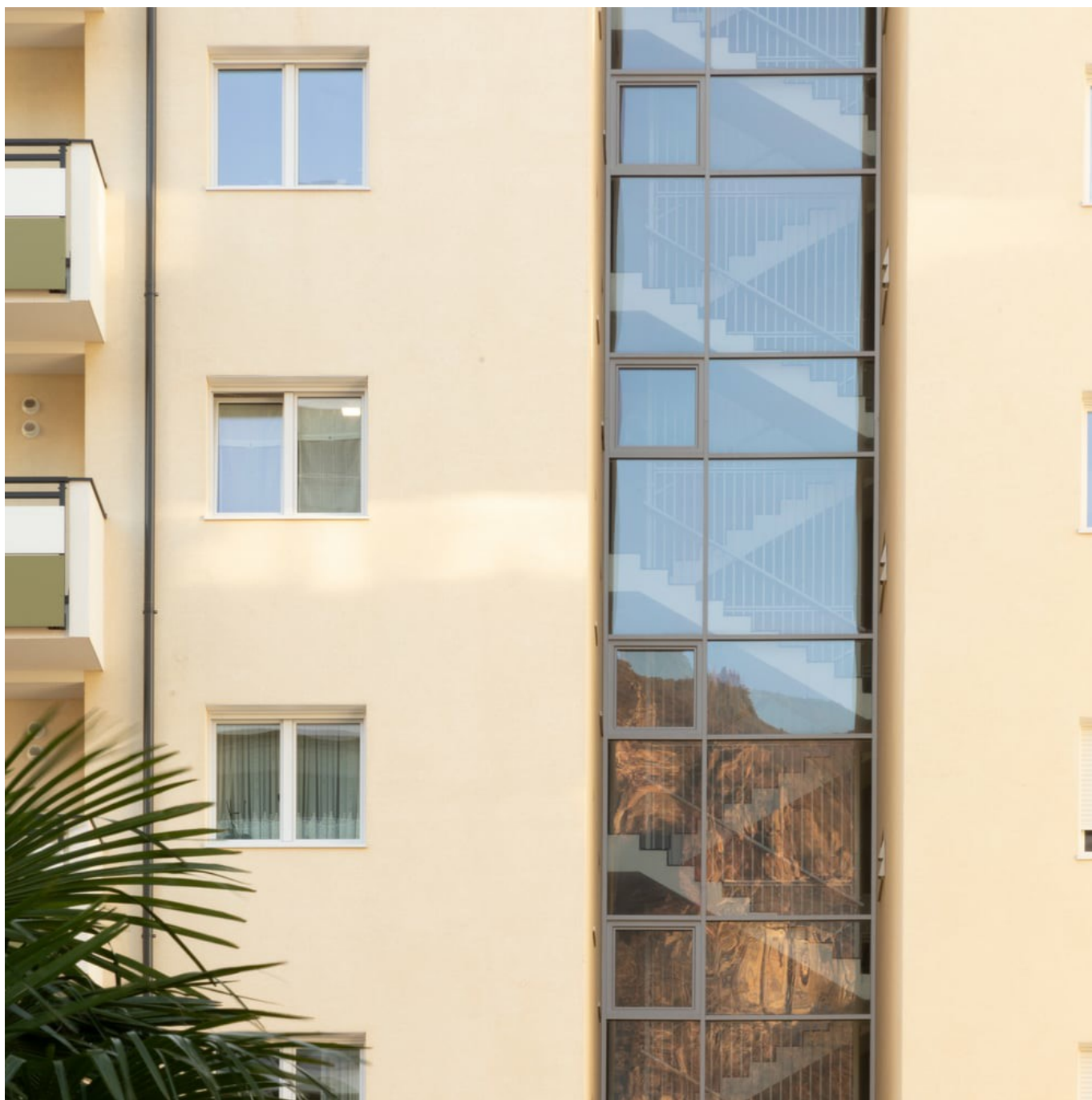
Efficiënt wonen met FIN-Window en FIN-Vista

[www.finstral.com/fl/referenties/nieuwbouw-in-bolzano/311-4030.html](http://www.finstral.com/fl/referenties/nieuwbouw-in-bolzano/311-4030.html)









**Nieuwbouw in Bolzano**

Efficiënt wonen met FIN-Window en FIN-Vista

[www.finstral.com/fl/referenties/nieuwbouw-in-bolzano/311-4030.html](http://www.finstral.com/fl/referenties/nieuwbouw-in-bolzano/311-4030.html)



# Toegepaste producten

**U<sub>w</sub>** - Warmteoverdrachtscoëfficiënt van het raamelement

**R<sub>w</sub>** - Geluidsisolerende eigenschappen van een raam

**npd** - no performance determined (geen prestatie vastgesteld)



## FIN-Window Step-line 90

*Kunststof-Kunststof*

U<sub>w</sub> 1-vleugelig 2-/3-voudig glas:

1,2 / 0,74 W/m<sup>2</sup>K

U<sub>w</sub> 2-vleugelig 2-/3-voudig glas met stomp:

1,2 / 0,85 W/m<sup>2</sup>K

R<sub>w</sub> Standaard:

32 (-2;-6) dB

R<sub>w</sub> Beste waarde:

45 (-1;-3) dB

Productbladen en verdere informatie op

[www.finstral.com/scala](http://www.finstral.com/scala)

Nieuwbouw in Bolzano

Efficiënt wonen met FIN-Window en FIN-Vista

[www.finstral.com/fl/referenties/nieuwbouw-in-bolzano/311-4030.html](http://www.finstral.com/fl/referenties/nieuwbouw-in-bolzano/311-4030.html)