



FIN-Window Nova-line N 90+8
Alumínio-PVC

Complexo residencial em Meran

FIN-Window: eficiência energética aliada à estética.

Uma pequena joia arquitetônica: o complexo residencial Manzoni Garden, composto por três edifícios, integra-se harmoniosamente no contexto urbano. As grandes superfícies envidraçadas, os perfis completamente cobertos por vidro no exterior e as portas de sacada com parapeito em vidro deixam entrar muita luz no interior. Também a entrada e a escadaria se destacam pelas suas grandes transparências, parecendo luminosas e convidativas.

O complexo residencial com os seus 65 apartamentos de sonho conta com a certificação Klimahaus classe A. O sistema FIN-Window foi a opção ideal para cumprir os requisitos necessários. Graças à grande profundidade que permite grandes câmaras de ar e ao fabrico de PVC de alta qualidade, o sistema FIN-Window 90 oferece os melhores valores de isolamento do mercado. O vidro, com gás árgon na câmara de ar e os separadores intercalares termicamente otimizados e soldados nas esquinas contribuem para o excelente isolamento térmico. Manzoni Garden não só oferece qualidade de vida, como também elevada eficiência energética!

Tipo de edifício	Apartamentos
Ano de construção	2017
Tipo de intervenção	Obra nova
País	Itália
Zona	Tirol do Sul
Cidade	Meran
Fotógrafo	Hannes Meraner



Finstral Studio Meran

Pfarrgasse 2
39012 Meran
Itália
[+39 0473 066201](tel:+390473066201)
meran@finstral.com
finstral.com/meran

Complexo residencial em Meran

FIN-Window: eficiência energética aliada à estética.

www.finstral.com/pt/referências/complexo-residencial-em-meran/311-4031.html





Complexo residencial em Meran

FIN-Window: eficiência energética aliada à estética.

www.finstral.com/pt/referências/complexo-residencial-em-meran/311-4031.html



Complexo residencial em Meran

FIN-Window: eficiência energética aliada à estética.

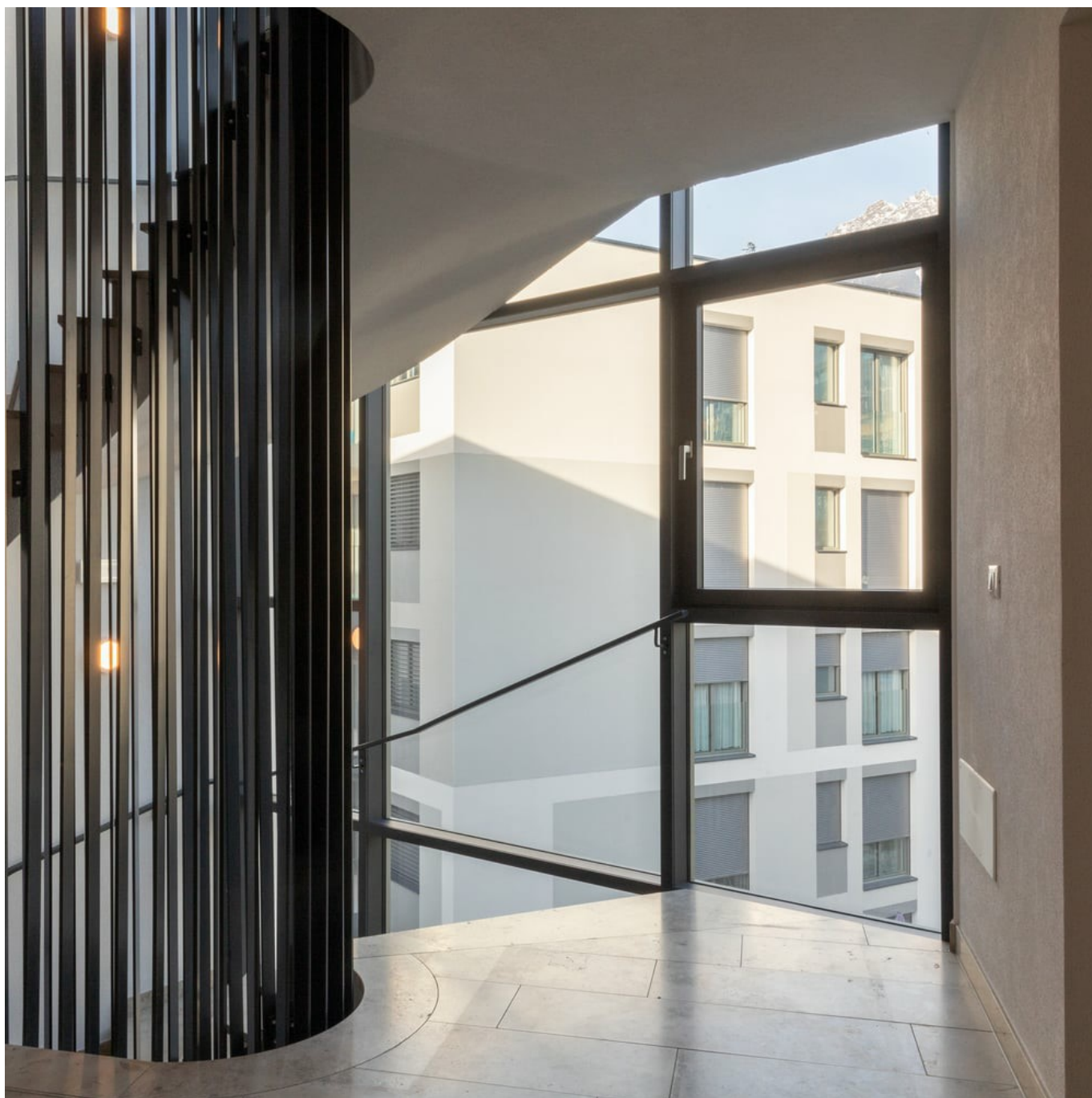
www.finstral.com/pt/referências/complexo-residencial-em-meran/311-4031.html



Complexo residencial em Meran

FIN-Window: eficiência energética aliada à estética.

www.finstral.com/pt/referências/complexo-residencial-em-meran/311-4031.html



Complexo residencial em Meran

FIN-Window: eficiência energética aliada à estética.

www.finstral.com/pt/referências/complexo-residencial-em-meran/311-4031.html



Complexo residencial em Meran

FIN-Window: eficiência energética aliada à estética.

www.finstral.com/pt/referências/complexo-residencial-em-meran/311-4031.html





Complexo residencial em Meran

FIN-Window: eficiência energética aliada à estética.

www.finstral.com/pt/referências/complexo-residencial-em-meran/311-4031.html



Complexo residencial em Meran

FIN-Window: eficiência energética aliada à estética.

www.finstral.com/pt/referências/complexo-residencial-em-meran/311-4031.html



Complexo residencial em Meran

FIN-Window: eficiência energética aliada à estética.

www.finstral.com/pt/referências/complexo-residencial-em-meran/311-4031.html

Produtos utilizados

U_w - Coeficiente de transmissão térmica do elemento de janela

R_w - Características de isolamento acústico de uma janela

npd - no performance determined (desempenho não determinado)



FIN-Window Nova-line N 90+8

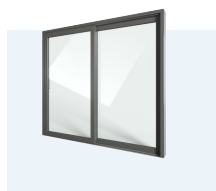
Alumínio-PVC

U_w 1 folha em vidro duplo/triplo: 1,2 / 0,78 W/m²K

U_w 2 folhas em vidro duplo/triplo com batente móvel: 1,2 / 0,86 W/m²K

R_w standard: 36 (-2;-5) dB

R_w valor máximo: 45 (-1;-3) dB



FIN-Slide Step-line 158/168

Alumínio-PVC

U_w 1 folha em vidro duplo/triplo: 1,3 / 0,81 W/m²K

U_w 2 folhas em vidro duplo/triplo com batente móvel: 1,4 / 0,92 W/m²K

R_w valor máximo: 43 (-1;-5) dB



FIN-Vista

Alumínio-PVC

Sistema modular de montantes e travessas para fachadas em vidro. Compatível com todas as janelas, portas de correr e em harmónio.

Fichas técnicas do produto e mais informações em www.finstral.com/variedade