



FIN-Window Nova-line N 90+8
alluminio-PVC

Condominio Manzoni Garden a Merano

FIN-Window: efficienza energetica unita al design.

Un piccolo gioiello architettonico: il condominio Manzoni Garden, con le sue tre palazzine, si integra armoniosamente nel contesto urbano. Le grandi superfici finestrate, i profili rivestiti completamente dal vetro sul lato esterno e le porte-finestre con parapetto vetrato fanno entrare tanta luce negli ambienti interni. Anche l'ingresso e il vano scala sono caratterizzati da ampie trasparenze, che li rendono luminosi e accoglienti.

Il complesso abitativo, composto da 65 appartamenti da sogno, è classificato come CasaClima A. Il sistema FIN-Window si è rivelato la scelta perfetta per soddisfare i requisiti necessari. I valori isolanti della serie FIN-Window 90 sono i migliori disponibili sul mercato, grazie all'impiego di PVC di elevata qualità e agli ampi profili pluricamera dei telai. Anche il vetro, con gas argon nell'intercapedine tra le lastre e distanziali termoisolati saldati negli angoli, garantisce eccellenti prestazioni isolanti.

Il Manzoni Garden offre un'esperienza abitativa all'insegna del design e dell'efficienza energetica.

Edificio	Plurifamiliare
Anno costruzione	2017
Intervento	Nuova costruzione/ ristrutturazione
Paese	Italia
Zona	Alto Adige
Località	Merano
Fotografo	Hannes Meraner



Studio Finstral Merano

Via Parrocchia 2
39012 Merano (BZ)
Italia
+39 0473 066201
meran@finstral.com
finstral.com/meran

Condominio Manzoni Garden a Merano

FIN-Window: efficienza energetica unita al design.

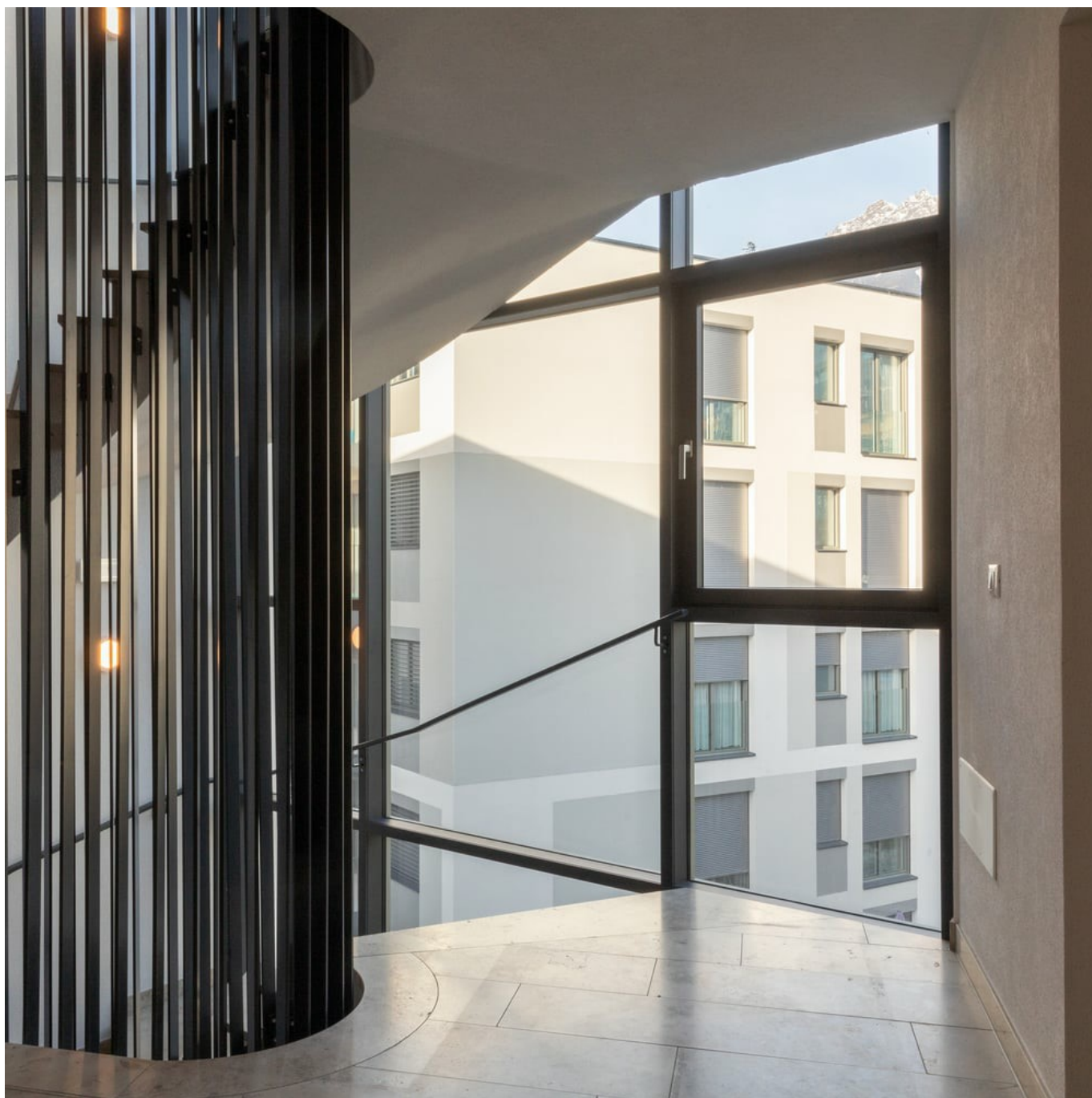
www.finstral.com/it/realizzazioni/condominio-manzoni-garden-a-merano/311-4031.html





















Condominio Manzoni Garden a Merano

FIN-Window: efficienza energetica unita al design.

www.finstal.com/it/realizzazioni/condominio-manzoni-garden-a-merano/311-4031.html

Prodotti utilizzati

U_w - Coefficiente di trasmittanza termica della finestra

R_w - Proprietà di isolamento acustico della finestra

npd - no performance determined (prestazione non determinata)



FIN-Window Nova-line N 90+8

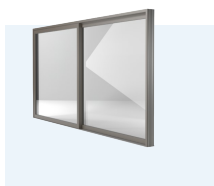
alluminio-PVC

U_w per finestre ad un'anta con vetro doppio/triplo: 1,2 / 0,79 W/m²K

U_w per finestre a due ante con montante mobile e vetro doppio/triplo: 1,2 / 0,90 W/m²K

R_w standard: 36 (-2;-5) dB

R_w massimo: 45 (-1;-3) dB



FIN-Slide Classic-line

alluminio-PVC

U_w per finestre ad un'anta con vetro doppio/triplo: 1,3 / 0,85 W/m²K

U_w per finestre a due ante con montante mobile e vetro doppio/triplo: 1,3 / 0,99 W/m²K

R_w standard: npd

R_w massimo: 43 (-1;-5) dB



FIN-Vista

alluminio-PVC

Sistema modulare di montanti e traverse per pareti vetrate - combinabile con tutte le finestre, le porte scorrevoli e a libro.

Schede tecniche di prodotto e ulteriori informazioni su

www.finstral.com/gamma