



FIN-Window Nova-line N 90+8
Aluminio-PVC

Apartamentos "Manzoni Garden" en Meran

FIN-Window: eficiencia energética unida al diseño.

Una pequeña joya arquitectónica: el conjunto de apartamentos Manzoni Garden, con tres edificios, se integra armoniosamente en el contexto urbano. Las grandes superficies acristaladas, los perfiles completamente revestidos de vidrio por el exterior y las balconeras con antepecho de vidrio dejan entrar mucha luz en el interior. Incluso la entrada y el hueco de la escalera se caracterizan por sus grandes transparencias, que los hacen luminosos y acogedores. El complejo residencial, compuesto por 65 apartamentos, está clasificado Klimahaus A. El sistema FIN-Window resultó ser la opción perfecta para cumplir los requisitos necesarios. El sistema FIN-Window 90 ofrece los mejores valores de aislamiento del mercado gracias a los amplios perfiles multicámara y a la producción de PVC de la mejor calidad. El vidrio, junto con el gas argón en la cámara de aire y varillas distancias aislantes térmicamente optimizadas y soldadas en las esquinas, también garantiza un excelente aislamiento térmico. Manzoni Garden no sólo ofrece una calidad de vida, sino también eficiente desde el punto de vista energético.

Tipología de edificio Vivienda plurifamiliar
Año de construcción 2017
Tipo de intervención Obra nueva

País Italia
Zona Südtirol
Ciudad Meran
Fotógrafo Hannes Meraner



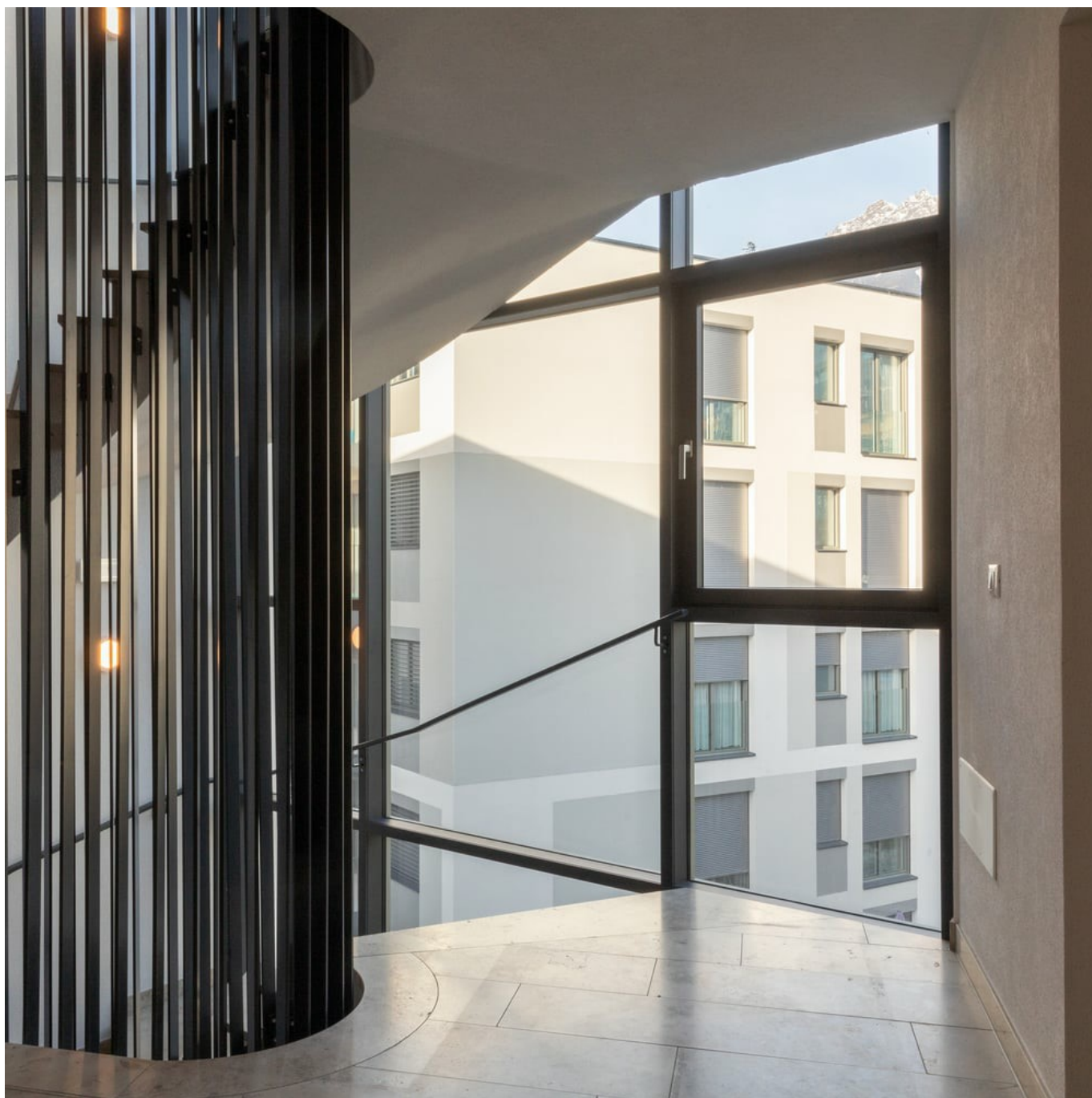
Finstral Studio Meran
Pfarrgasse 2
39012 Meran
Italia
[+39 0473 066201](tel:+390473066201)
meran@finstral.com
finstral.com/meran















Apartamentos "Manzoni Garden" en Meran
FIN-Window: eficiencia energética unida al diseño.

www.finstral.com/es/referencias/apartamentos-manzoni-garden-en-meran/311-4031.html







Productos utilizados

U_w - Coeficiente de transmitancia térmica de la ventana

R_w - Propiedades de aislamiento acústico de la ventana

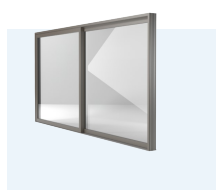
npd - no performance determined (ningún rendimiento establecido)



FIN-Window Nova-line N 90+8

Aluminio-PVC

U _w 1 hoja, 2 o 3 vidrios:	1,2 / 0,79 W/m ² K
U _w 2 hojas, 2 o 3 vidrios con montante móvil:	1,2 / 0,90 W/m ² K
R _w estándar:	36 (-2;-5) dB
R _w máximo:	45 (-1;-3) dB



FIN-Slide Classic-line

Aluminio-PVC

U _w 1 hoja, 2 o 3 vidrios:	1,3 / 0,85 W/m ² K
U _w 2 hojas, 2 o 3 vidrios con montante móvil:	1,3 / 0,99 W/m ² K
R _w estándar:	npd
R _w máximo:	43 (-1;-5) dB



FIN-Vista

Aluminio-PVC

Sistema modular de montantes y travesaños para frontales acristalados - combinable con todas las ventanas, puertas correderas y plegables.

Fichas técnicas de producto y más información en

www.finstral.com/gama