



FIN-Window Nova-line N 90+8  
*Aluminium-Kunststof*

## Wooncomplex Manzoni Garden in Meran

FIN-Window: Energie-efficiëntie verenigt met esthetiek.

Een prachtig sieraad: het hoogwaardige wooncomplex Manzoni Garden met zijn drie gebouwen past harmonieus in de stedelijke omgeving. De royale raampartijen, de aan de buitenzijde met glasoverdekkende ramen en de raamdeuren met borstweringsglas laten veel licht in de woonruimtes binnen. De entree en het trappenhuis zien er dankzij de volledige beglazing licht en aantrekkelijk uit.

Het wooncomplex met 65 droomappartementen werd als een klasse A klimaat huis gebouwd. Het raamsysteem FIN-Window was hiervoor de ideale keuze. Dankzij de hoge bouwdiepte die royale luchtkamers toelaat, en de fabricage van hoogwaardig kunststof biedt het raamsysteem FIN-Window 90 de beste isolatiewaarden van de branche. Ook het glas draagt door de Argongas-vulling in de spouw van het glas en door hoekgelaste warmte-isolerende glasafstandhouders bij aan deze maximale waarden. Manzoni-Garden maakt dus niet alleen mooi, maar ook energie-efficiënt wonen mogelijk!

**Gebouwtype** Meervoudige woning  
**Bouwjaar** 2017  
**Maatregel** Nieuw-/ Verbouwing

**Land** Italië  
**Regio** Südtirol  
**Plaats** Meran  
**Fotograaf** Hannes Meraner



**Finstral Studio Meran**  
Pfarrgasse 2  
39012 Meran  
Italië  
**+39 0473 066201**  
[meran@finstral.com](mailto:meran@finstral.com)  
[finstral.com/meran](http://finstral.com/meran)







**Wooncomplex Manzoni Garden in Meran**

FIN-Window: Energie-efficiëntie verenigt met esthetiek.

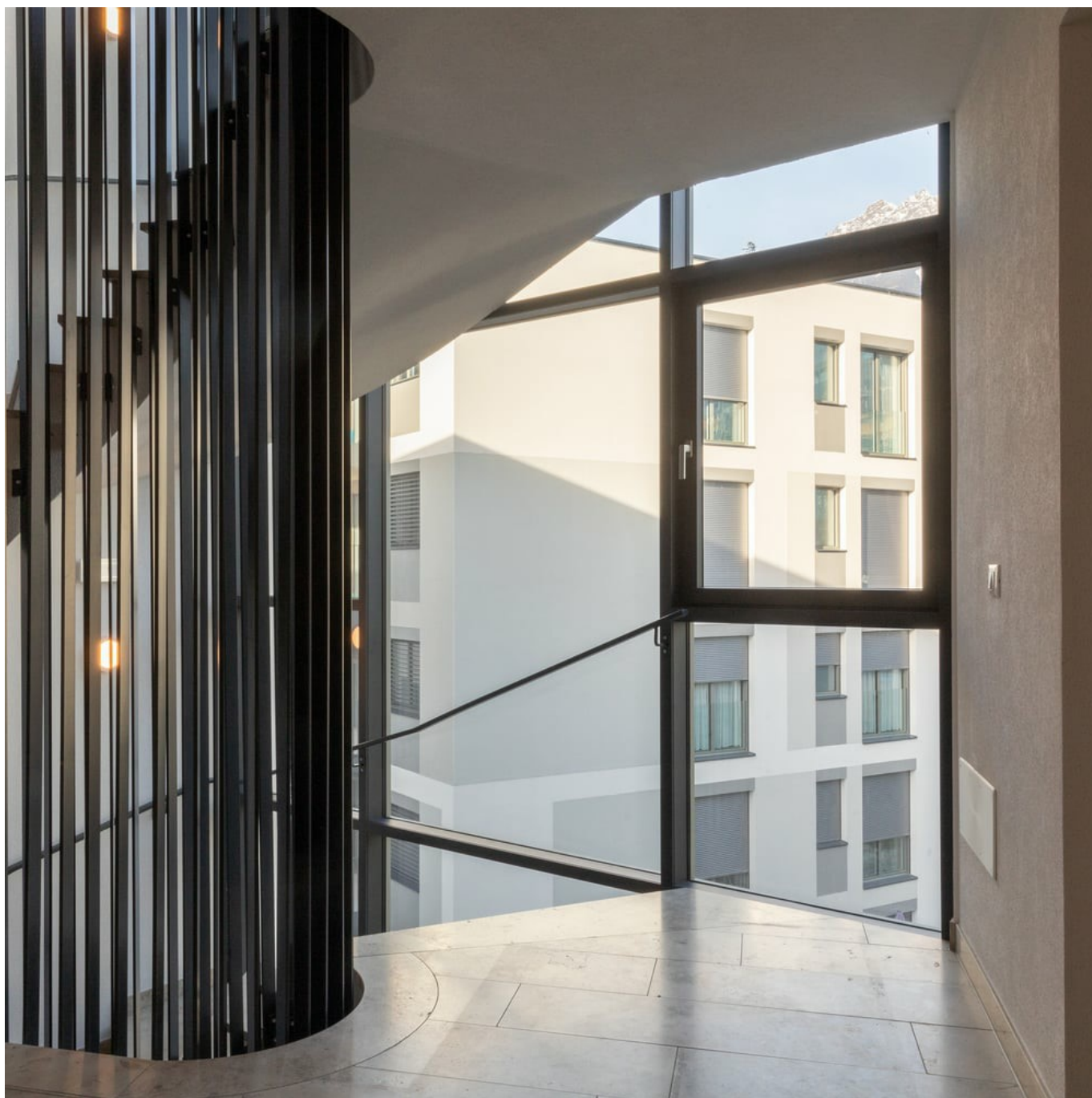
[www.finstral.com/fl/referenties/wooncomplex-manzoni-garden-in-meran/311-4031.html](http://www.finstral.com/fl/referenties/wooncomplex-manzoni-garden-in-meran/311-4031.html)



**Wooncomplex Manzoni Garden in Meran**

FIN-Window: Energie-efficiëntie verenigt met esthetiek.

[www.finstral.com/fl/referenties/wooncomplex-manzoni-garden-in-meran/311-4031.html](http://www.finstral.com/fl/referenties/wooncomplex-manzoni-garden-in-meran/311-4031.html)



**Wooncomplex Manzoni Garden in Meran**

FIN-Window: Energie-efficiëntie verenigt met esthetiek.

[www.finstral.com/fl/referenties/wooncomplex-manzoni-garden-in-meran/311-4031.html](http://www.finstral.com/fl/referenties/wooncomplex-manzoni-garden-in-meran/311-4031.html)





**Wooncomplex Manzoni Garden in Meran**

FIN-Window: Energie-efficiëntie verenigt met esthetiek.

[www.finstral.com/fl/referenties/wooncomplex-manzoni-garden-in-meran/311-4031.html](http://www.finstral.com/fl/referenties/wooncomplex-manzoni-garden-in-meran/311-4031.html)





**Wooncomplex Manzoni Garden in Meran**

FIN-Window: Energie-efficiëntie verenigt met esthetiek.

[www.finstral.com/fl/referenties/wooncomplex-manzoni-garden-in-meran/311-4031.html](http://www.finstral.com/fl/referenties/wooncomplex-manzoni-garden-in-meran/311-4031.html)



**Wooncomplex Manzoni Garden in Meran**

FIN-Window: Energie-efficiëntie verenigt met esthetiek.

[www.finstral.com/fl/referenties/wooncomplex-manzoni-garden-in-meran/311-4031.html](http://www.finstral.com/fl/referenties/wooncomplex-manzoni-garden-in-meran/311-4031.html)

# Toegepaste producten

$U_w$  - Warmteoverdrachtscoëfficiënt van het raamelement

$R_w$  - Geluidsisolerende eigenschappen van een raam

**npd** - no performance determined (geen prestatie vastgesteld)



## FIN-Window Nova-line N 90+8

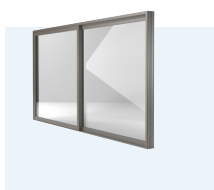
*Aluminium-Kunststof*

$U_w$  1-vleugelig 2-/3-voudig glas: 1,2 / 0,79 W/m<sup>2</sup>K

$U_w$  2-vleugelig 2-/3-voudig glas met stomp: 1,2 / 0,90 W/m<sup>2</sup>K

$R_w$  Standaard: 36 (-2;-5) dB

$R_w$  Beste waarde: 45 (-1;-3) dB



## FIN-Slide Classic-line

*Aluminium-Kunststof*

$U_w$  1-vleugelig 2-/3-voudig glas: 1,3 / 0,85 W/m<sup>2</sup>K

$U_w$  2-vleugelig 2-/3-voudig glas met stomp: 1,3 / 0,99 W/m<sup>2</sup>K

$R_w$  Standaard: npd

$R_w$  Beste waarde: 43 (-1;-5) dB



## FIN-Vista

*Aluminium-Kunststof*

Modulaire stijen- en kalvensysteem voor raamwanden. Combineerbaar met alle ramen, schuif- en vouwdeuren..

Productbladen en verdere informatie op

[www.finstral.com/scala](http://www.finstral.com/scala)