



FIN-Project Nova-line 78/88
alluminio-alluminio

Casa unifamiliare vicino a Salerno

Sobria raffinatezza con FIN-Project, FIN-Slide e FIN-Vista.

L'edificio, parte di un'azienda agricola, omaggia lo stile rurale tipico del territorio ricercando un linguaggio architettonico contemporaneo.

Questa nuova costruzione, realizzata nel 2017, presenta una pianta a L. Le ampie pareti vetrate FIN-Vista, con profili slanciati e finestre Nova-line integrate, contribuiscono ad alleggerire le sobrie linee rustiche. Al piano terra trovano spazio grandi porte-finestre alzanti scorrevoli con design a tutto vetro sul lato interno, che creano una soluzione di continuità con l'ambiente circostante e fanno entrare tanta luce naturale. I vani scale si aprono verso l'esterno attraverso le ampie vetrate, conferendo all'edificio un'elegante trasparenza.

Due porte d'ingresso FIN-Door con pannello in resina sintetica sul lato esterno completano l'insieme architettonico.

Edificio	Unifamiliare
Anno costruzione	2017
Intervento	Nuova costruzione/ ristrutturazione
Progettazione	Ti.Gi. ark studio di architettura
Paese	Italia
Zona	Campania
Località	Pontecagnano Faiano
Fotografo	Tortorella Angelo



Saggese
Via G. Falcone, 17
84014 Nocera Inferiore (SA)
Italia
081 929198
info@saggese.it
www.saggese.it

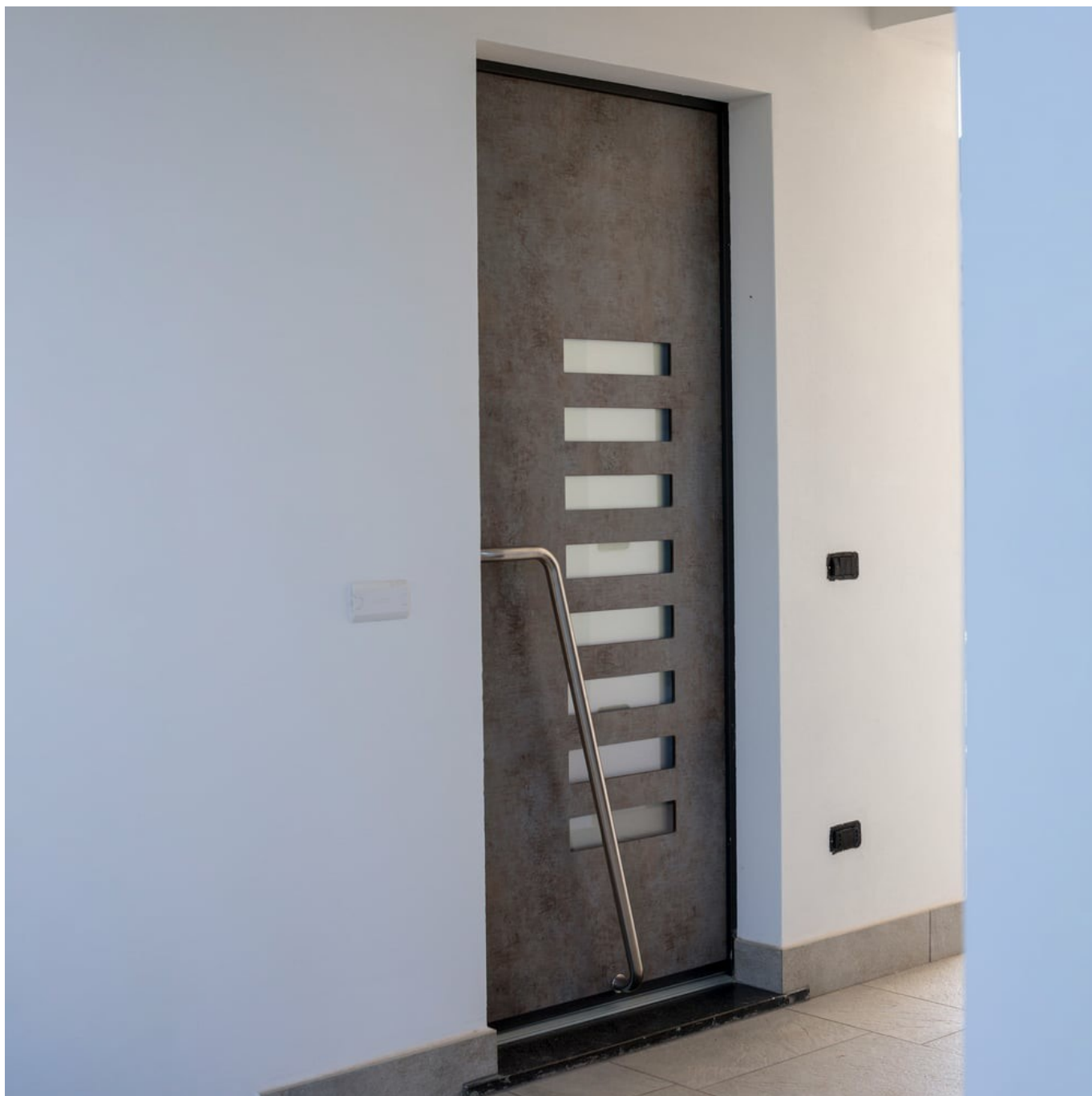




Casa unifamiliare vicino a Salerno

Sobria raffinatezza con FIN-Project, FIN-Slide e FIN-Vista.

www.finstral.com/it/realizzazioni/casa-unifamiliare-vicino-a-salerno/311-4233.html

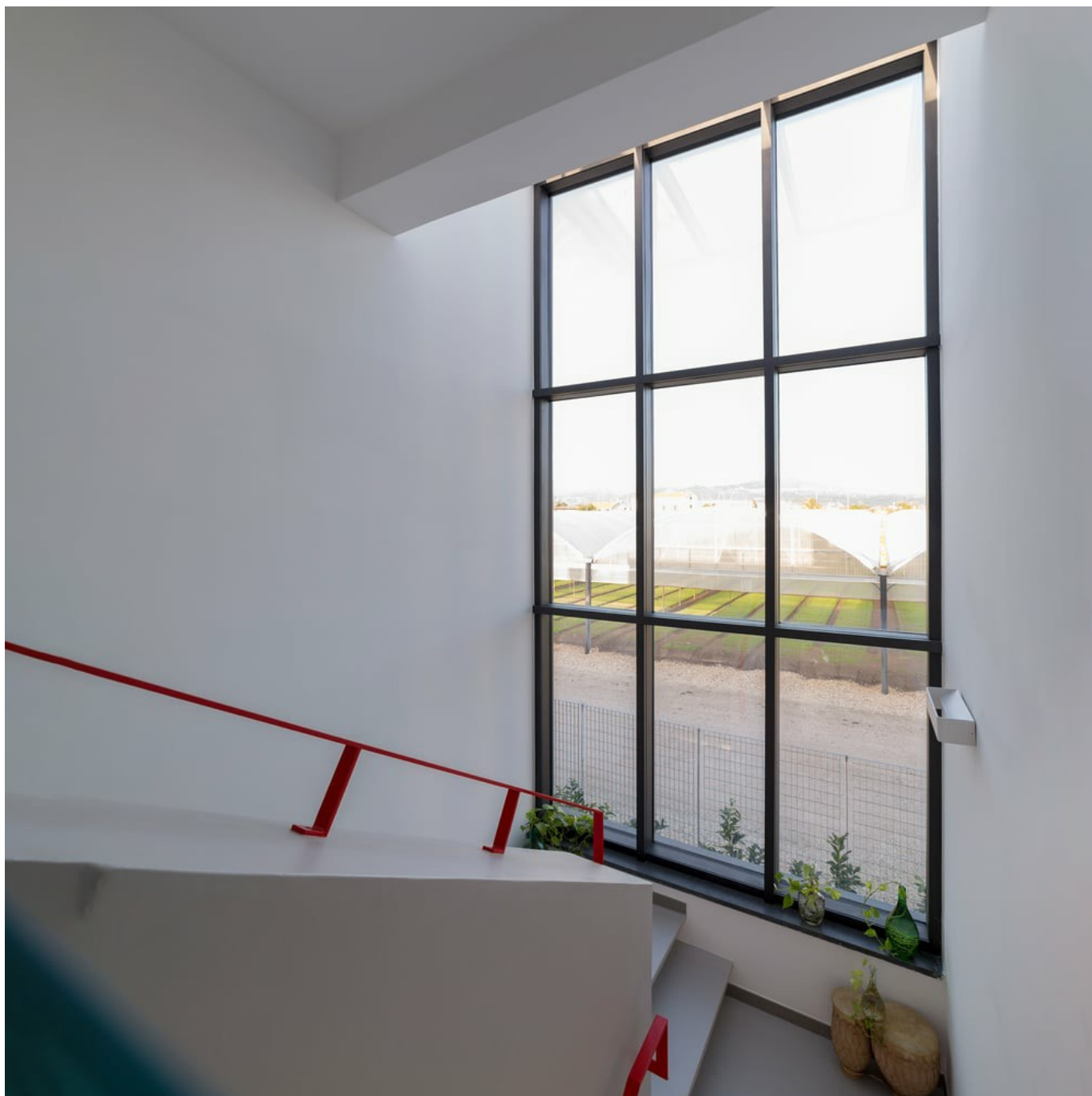


Casa unifamiliare vicino a Salerno

Sobria raffinatezza con FIN-Project, FIN-Slide e FIN-Vista.

www.finstral.com/it/realizzazioni/casa-unifamiliare-vicino-a-salerno/311-4233.html







Casa unifamiliare vicino a Salerno

Sobria raffinatezza con FIN-Project, FIN-Slide e FIN-Vista.

www.finstral.com/it/realizzazioni/casa-unifamiliare-vicino-a-salerno/311-4233.html

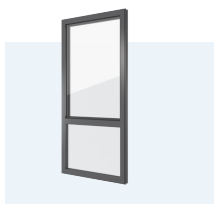


Prodotti utilizzati

U_w - Coefficiente di trasmittanza termica della finestra

R_w - Proprietà di isolamento acustico della finestra

npd - no performance determined (prestazione non determinata)



FIN-Project Nova-line 78/88

alluminio-alluminio

U_w per finestre ad un'anta con vetro doppio/triplo: 1,2 / 0,82 W/m²K

U_w per finestre a due ante con montante mobile e vetro doppio/triplo: 1,2 / 0,94 W/m²K

R_w standard: 38 (-2;-6) dB

R_w massimo: 41 (-3;-7) dB



FIN-Vista

alluminio-alluminio

Sistema modulare di montanti e traverse per pareti vetrate - combinabile con tutte le finestre, le porte scorrevoli e a libro.

Schede tecniche di prodotto e ulteriori informazioni su

www.finstral.com/gamma