



FIN-Project Nova-line 78/88
Aluminium-aluminium

Pavillon rural près de Salerno

Élégance sans faille avec FIN-Project, FIN-Slide et FIN-Vista.

Le concept architectural de ce bâtiment d'habitation et d'exploitation, qui fait partie d'une entreprise agricole, revisite le style rural local en le mettant au goût du jour.

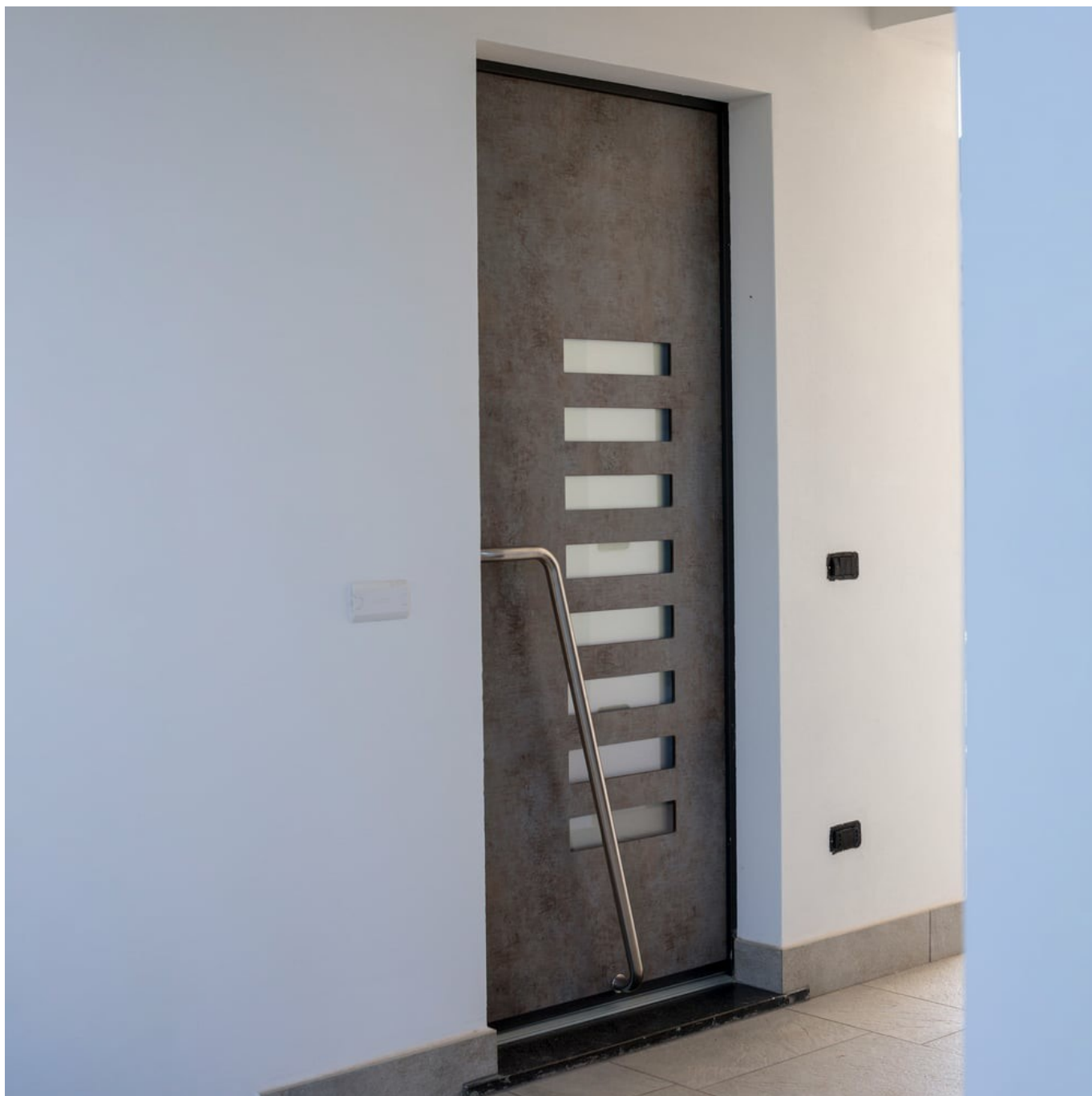
Les locaux du nouveau bâtiment construit en 2017 sont disposés selon un plan en L. La finesse des cadres des grandes façades vitrées FIN-Vista et le système modulaire de fenêtres Nova-line confèrent une agréable légèreté aux formes rustiques et sobres du bâtiment. Au rez-de-chaussée, de grandes portes levantes-coulissantes avec esthétique intérieure tout en verre ouvrent l'habitat vers l'extérieur et garantissent une luminosité maximale. La cage d'escalier entièrement vitrée offre au bâtiment une transparence bienvenue.

Deux portes d'entrée FIN-Door avec panneaux extérieurs en résine complètent harmonieusement l'édifice.

Type de bâtiment	Maison individuelle
Année de construction	2017
Type d'intervention	Neuf/réhabilitation
Conception	Ti.Gi. ark studio di architettura
Pays	Italie
Région	Campania
Localisation	Pontecagnano Faiano
Photographe	Tortorella Angelo





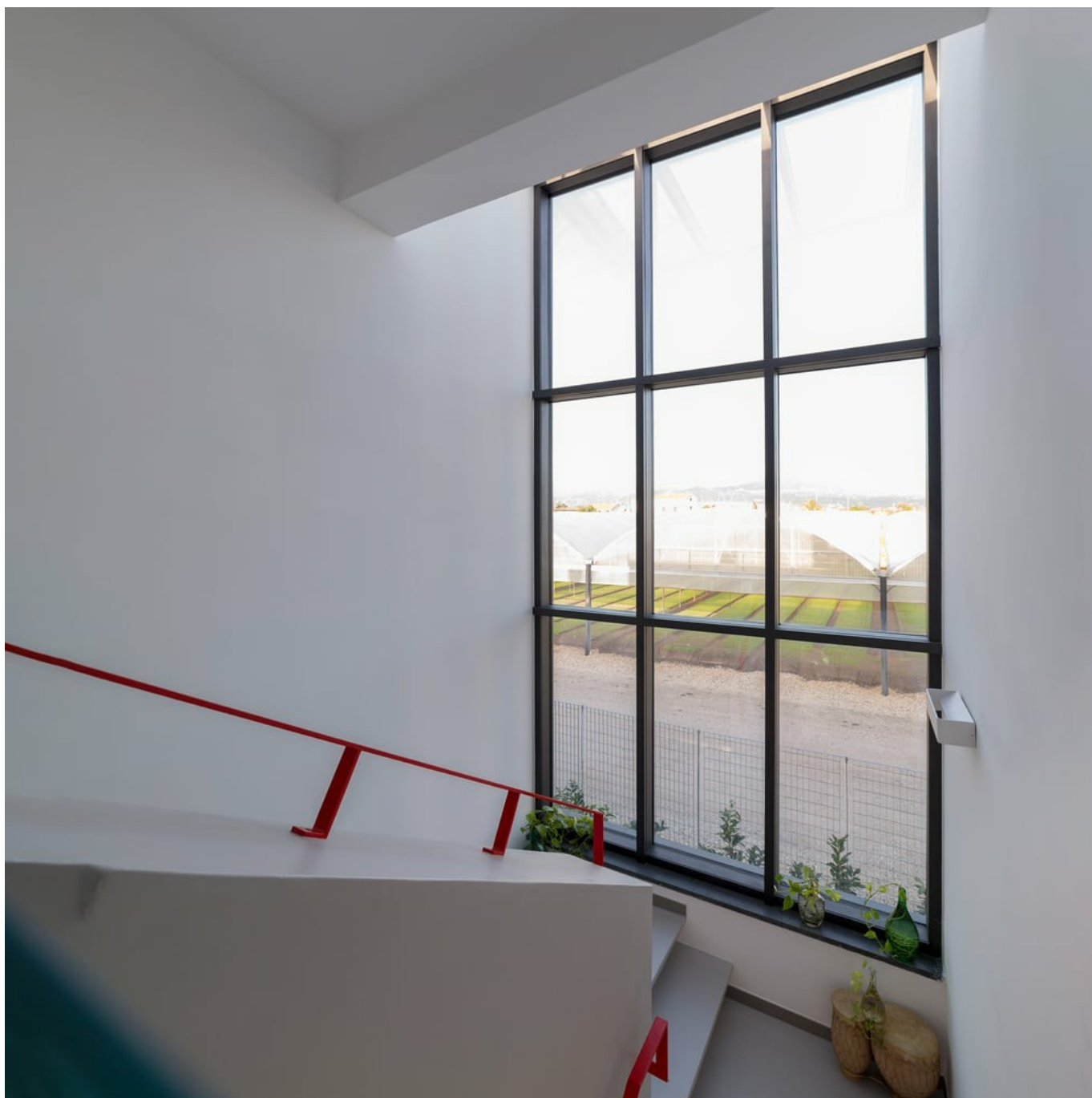


Pavillon rural près de Salerno

Élégance sans faille avec FIN-Project, FIN-Slide et FIN-Vista.

www.finstral.com/fr/références/pavillon-rural-près-de-salerno/311-4233.html





Pavillon rural près de Salerno

Élégance sans faille avec FIN-Project, FIN-Slide et FIN-Vista.

www.finstral.com/fr/références/pavillon-rural-près-de-salerno/311-4233.html



Pavillon rural près de Salerno

Élégance sans faille avec FIN-Project, FIN-Slide et FIN-Vista.

www.finstral.com/fr/références/pavillon-rural-près-de-salerno/311-4233.html

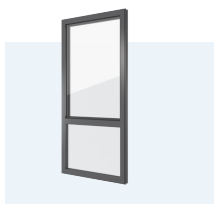


Produits utilisés

U_w - Coefficient d'isolation thermique d'une fenêtre

R_w - Propriétés d'isolation acoustique d'une fenêtre

npd - npd = no performance determined (aucune performance déterminée)



FIN-Project Nova-line 78/88

Aluminium-aluminium

U_w 1 vantail double/triple vitrage:

1,2 / 0,82 W/m²K

U_w 2 vantaux double/triple vitrage:

1,2 / 0,94 W/m²K

R_w standard:

38 (-2;-6) dB

R_w valeur maximale:

41 (-3;-7) dB



FIN-Vista

Aluminium-aluminium

Système modulaire de montants et de traverses pour façades vitrées. Combinable avec toutes les fenêtres, portes coulissantes et portes accordéon.

Fiches techniques des produits et plus d'informations sur

www.finstral.com/gamme