



FIN-Project Nova-line 78/88
Aluminium-Aluminium

Rustieke ééngesinswoning bij Salerno

Solide elegantie met FIN-Project, FIN-Slide en FIN-Vista.

Het architecturale concept voor dit woon- en boerderijgebouw, dat deel uitmaakt van een landbouwbedrijf, pikt de lokale landelijke bouwstijl op en verbindt deze met een eigentijdse architectuur.

De ruimtes van de nieuwbouw uit 2017 zijn L-vormig ingericht. De grote FIN-Vista gevels met hun slanke aanzichten en de modulair geïntegreerde Nova-line kozijnen geven de rustiek eenvoudige vormen van het gebouw een aangename lichtheid. Royale hefschuifdeuren met Cristal volglas optiek aan de kamerzijde op de begane grond creëren een vloeiende overgang tussen binnen en buiten en laten veel daglicht binnen. De trappenhuizen openen zich ook met filigrane beglazingen naar de gevels en geven het gebouw een verfrissende transparantie.

Twee FIN-Door-huisdeuren met kunsthars panelen aan de buitenzijde ronden het gebouw esthetisch af.

Soort gebouw	Eengezinswoning
Bouwjaar	2017
Maatregel	Nieuwbouw-/ Verbouwing
Planning	Ti.Gi. ark studio di architettura
Land	Italië
Regio	Campania
Plaats	Pontecagnano Faiano
Fotograaf	Tortorella Angelo



Saggese
Via G. Falcone, 17
84014 Nocera Inferiore (SA)
Italië
081 929198
info@saggese.it
www.saggese.it

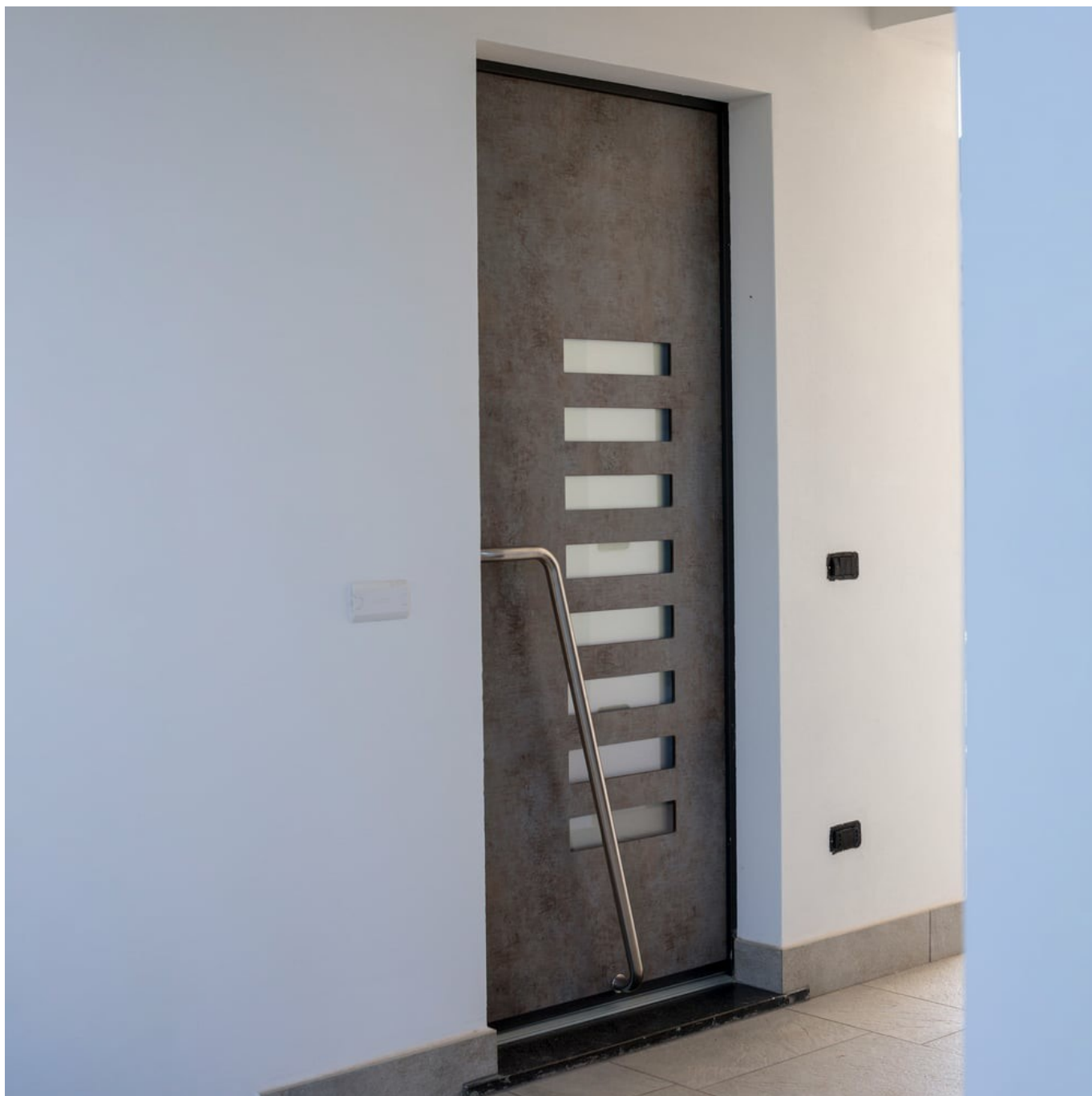




Rustieke ééngesinswoning bij Salerno

Solide elegantie met FIN-Project, FIN-Slide en FIN-Vista.

www.finstral.com/nl/referenties/rustieke-ééngesinswoning-bij-salerno/311-4233.html

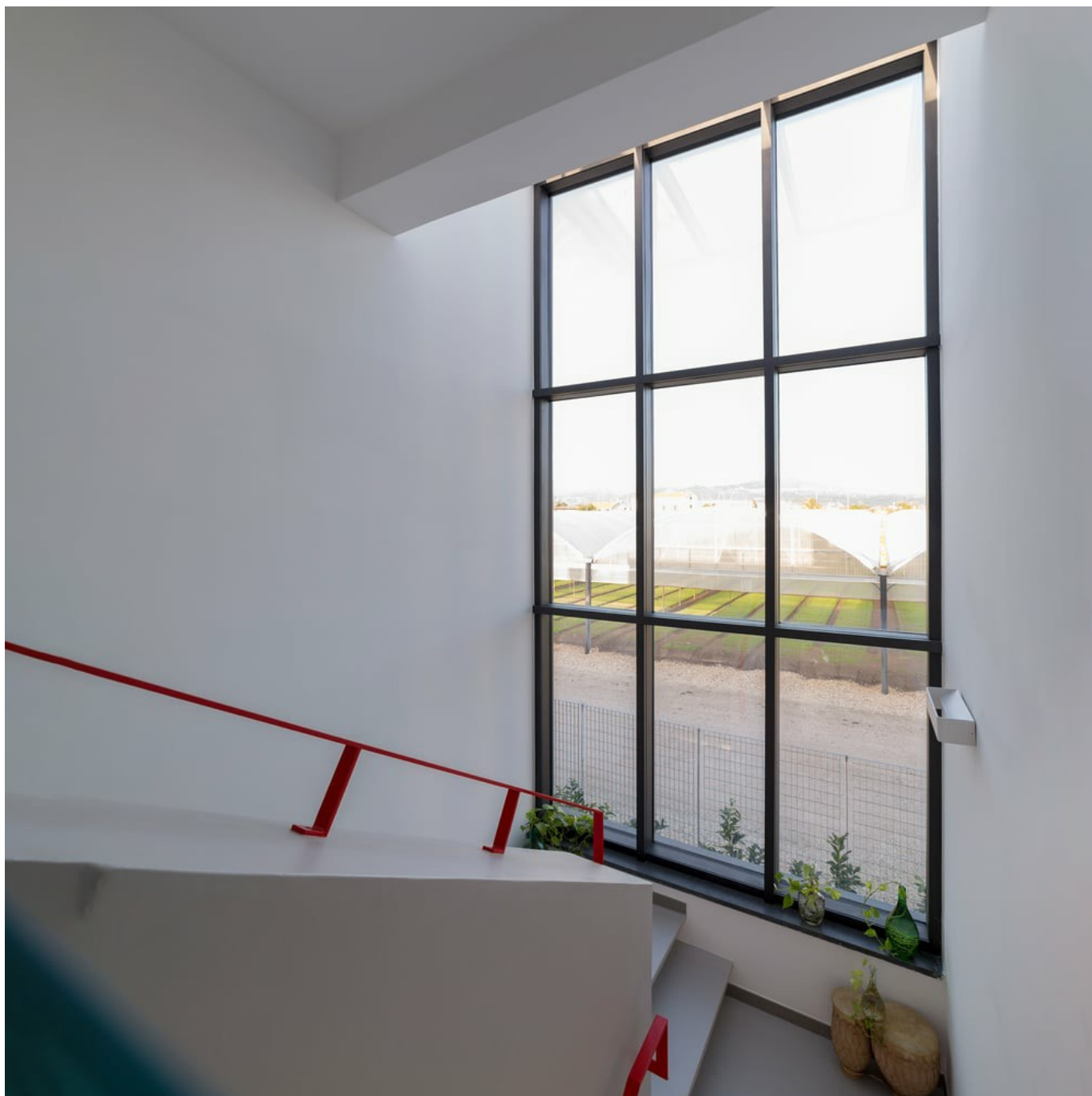




Rustieke ééngeswoning bij Salerno

Solide elegantie met FIN-Project, FIN-Slide en FIN-Vista.

www.finstral.com/nl/referenties/rustieke-ééngeswoning-bij-salerno/311-4233.html







Rustieke ééngeswoning bij Salerno

Solide elegantie met FIN-Project, FIN-Slide en FIN-Vista.

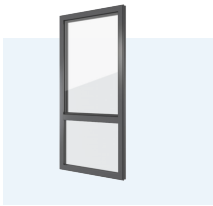
www.finstral.com/nl/referenties/rustieke-eeengeswoning-bij-salerno/311-4233.html

Toegepaste producten

U_w - Warmteoverdrachtscoëfficiënt van het kozijnelement

R_w - Geluidsisolerende eigenschappen van een kozijn

npd - no performance determined (geen prestatie vastgesteld)



FIN-Project Nova-line 78/88

Aluminium-Aluminium

U_w 1-vleugelig 2-/3-voudig glas:

1,2 / 0,82 W/m²K

U_w 2-vleugelig 2-/3-fach Glas met Stolp:

1,2 / 0,94 W/m²K

R_w Standaard:

38 (-2;-6) dB

R_w Beste waarde:

41 (-3;-7) dB



FIN-Vista

Aluminium-Aluminium

Modulaire stijlen- en kalvensysteem voor kozijnwanden. Combineerbaar met alle kozijnen, schuif- en vouwdeuren.

Productbladen en verdere informatie op

www.finstral.com/assortiment