



FIN-Project Nova-line 78/88  
*Aluminium-Aluminium*

## Rustieke ééngesinswoning bij Salerno

Solide elegantie met FIN-Project, FIN-Slide en FIN-Vista.

Het architecturale concept voor dit woon- en boerderijgebouw dat deel uitmaakt van een landbouwbedrijf, pikt de lokale landelijke bouwstijl op en verbindt deze met een eigentijdse architectuur.

De ruimtes van de nieuwbouw uit 2017 zijn L-vormig ingericht. De grote FIN-Vista gevels met hun slanke aanzichten en de modulair geïntegreerde Nova-line ramen geven de rustiek eenvoudige vormen van het gebouw een aangename lichtheid. Royale hefschuifdeuren met Cristal volglas optiek aan de woonzijde op de begane grond creëren een vloeiende overgang tussen binnen en buiten en laten veel daglicht binnen. De trappenhuisen openen zich ook met filigrane beglazingen naar de gevels en geven het gebouw een verfrissende transparantie.

Twee FIN-Door-huisdeuren met kunsthars panelen aan de buitenzijde ronden het gebouw esthetisch af.

<b>Gebouwtype</b>	Eengezinswoning
<b>Bouwjaar</b>	2017
<b>Maatregel</b>	Nieuw-/ Verbouwing
<b>Planning</b>	Ti.Gi. ark studio di architettura
<b>Land</b>	Italië
<b>Regio</b>	Campania
<b>Plaats</b>	Pontecagnano Faiano
<b>Fotograaf</b>	Tortorella Angelo



**Saggese**  
Via G. Falcone, 17  
84014 Nocera Inferiore (SA)  
Italië  
**081 929198**  
[info@saggese.it](mailto:info@saggese.it)  
[www.saggese.it](http://www.saggese.it)



### Rustieke ééngesinswoning bij Salerno

Solide elegantie met FIN-Project, FIN-Slide en FIN-Vista.

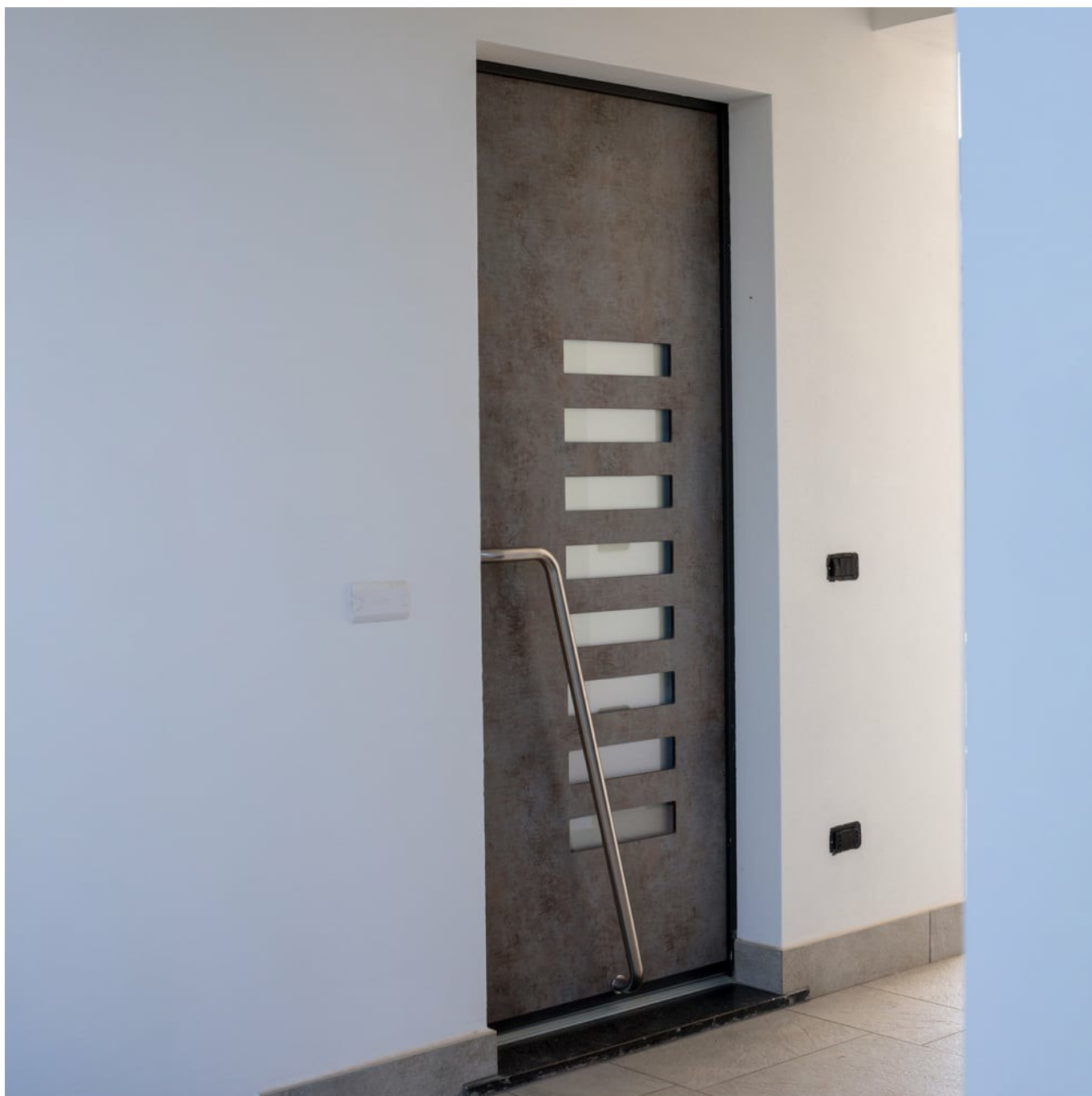
[www.finstral.com/fl/referenties/rustieke-eeengesinswoning-bij-salerno/311-4233.html](http://www.finstral.com/fl/referenties/rustieke-eeengesinswoning-bij-salerno/311-4233.html)



**Rustieke ééngeswoning bij Salerno**

Solide elegantie met FIN-Project, FIN-Slide en FIN-Vista.

[www.finstral.com/fl/referenties/rustieke-ééngeswoning-bij-salerno/311-4233.html](http://www.finstral.com/fl/referenties/rustieke-ééngeswoning-bij-salerno/311-4233.html)





**Rustieke ééngesinswoning bij Salerno**

Solide elegantie met FIN-Project, FIN-Slide en FIN-Vista.

[www.finstal.com/fl/referenties/rustieke-ééngesinswoning-bij-salerno/311-4233.html](http://www.finstal.com/fl/referenties/rustieke-ééngesinswoning-bij-salerno/311-4233.html)





**Rustieke ééngeswoning bij Salerno**

Solide elegantie met FIN-Project, FIN-Slide en FIN-Vista.

[www.finstral.com/fl/referenties/rustieke-ééngeswoning-bij-salerno/311-4233.html](http://www.finstral.com/fl/referenties/rustieke-ééngeswoning-bij-salerno/311-4233.html)



**Rustieke ééngeswoning bij Salerno**

Solide elegantie met FIN-Project, FIN-Slide en FIN-Vista.

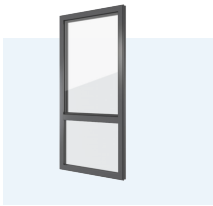
[www.finstral.com/fl/referenties/rustieke-ééngeswoning-bij-salerno/311-4233.html](http://www.finstral.com/fl/referenties/rustieke-ééngeswoning-bij-salerno/311-4233.html)

# Toegepaste producten

**U<sub>w</sub>** - Warmteoverdrachtscoëfficiënt van het raamelement

**R<sub>w</sub>** - Geluidsisolerende eigenschappen van een raam

**npd** - no performance determined (geen prestatie vastgesteld)



## FIN-Project Nova-line 78/88

*Aluminium-Aluminium*

U<sub>w</sub> 1-vleugelig 2-/3-voudig glas:

1,2 / 0,82 W/m<sup>2</sup>K

U<sub>w</sub> 2-vleugelig 2-/3-voudig glas met stomp:

1,2 / 0,94 W/m<sup>2</sup>K

R<sub>w</sub> Standaard:

38 (-2;-6) dB

R<sub>w</sub> Beste waarde:

41 (-3;-7) dB



## FIN-Vista

*Aluminium-Aluminium*

Modulaire stijlen- en kalvensysteem voor raamwanden. Combineerbaar met alle ramen, schuif- en vouwdeuren.

Productbladen en verdere informatie op

[www.finstal.com/scala](http://www.finstal.com/scala)