



FIN-Project Slim-line 78/88  
Aluminium-Aluminium

## Sanierung mit Penthouse in Graz

Innovative Detaillösungen mit FIN-Project.

Es war einmal ein Gasthaus, mitten in Graz. Dort steht es noch immer, aber heute ist der „Wilde Mann“ ein modernes Wohn- und Bürohaus. Ursprünglich sollte das 1850 erbaute und vielfach erweiterte Gebäude entkernt und mit Wohnungen gefüllt werden. Die Grazer Architekten von LOVE architecture hatten eine bessere Idee: die teils originellen Räumlichkeiten erhalten und ein Penthouse mit großen Fensterfronten auf das Gebäude setzen.

Die Anforderungen an die Fenster waren komplex: hervorragende thermische und akustische Leistungsmerkmale und eine hochwertige Ästhetik, die zum historischen Bestand, aber auch zur modernen Penthouse-Dachkonstruktion passt. Dazu kamen verschiedene Fenstertypen und -formate: Normfenster für das Bestandsgebäude und extra hohe Spezialanfertigungen für das Penthouse. Da Finstral alle Fenster selbst konzipiert und produziert, konnten maßgeschneiderte Lösungen entwickelt und alles aus einer Hand geliefert werden.

|                   |                   |
|-------------------|-------------------|
| <b>Gebäudeart</b> | Mehrfamilienhaus  |
| <b>Baujahr</b>    | 2017              |
| <b>Maßnahme</b>   | Neu-/Umbau        |
| <b>Planung</b>    | LOVE architecture |
| <b>Land</b>       | Österreich        |
| <b>Region</b>     | Steiermark        |
| <b>Ort</b>        | Graz              |
| <b>Fotograf</b>   | Jasmin Schuller   |

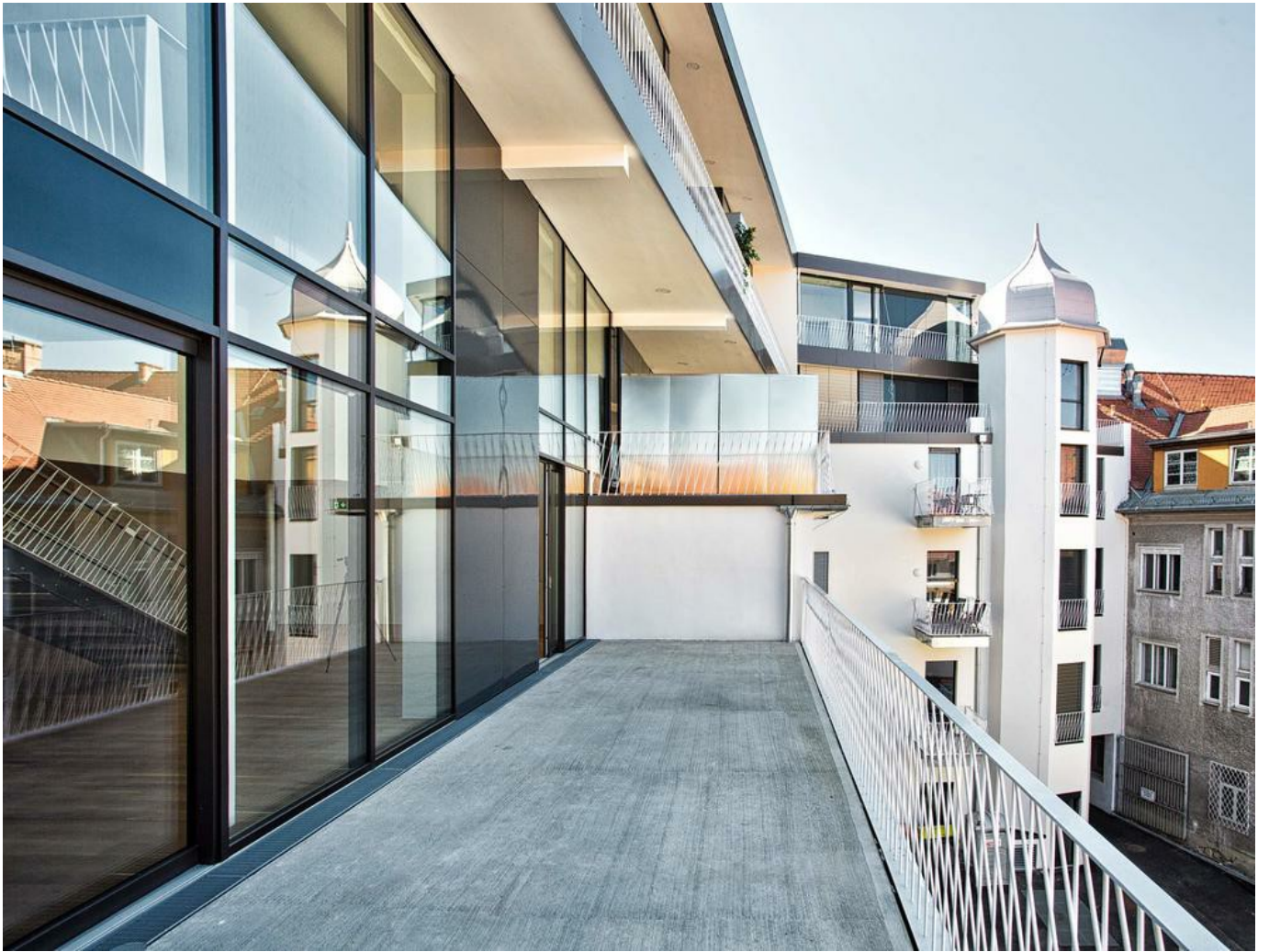


**Die Wintergärtner**  
Gewerbering, 3  
8054 Seiersberg-Pirka  
Österreich  
03162 82566  
office@wintergartenbau.at  
www.wintergaertner.at













# Verwendete Produkte

$U_w$  - Wärmedurchgangskoeffizient des  
Fensterelementes

$R_w$  - Schalldämmeigenschaften eines  
Fensters

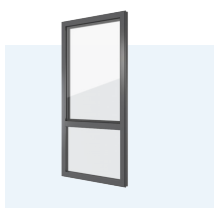
**npd** - no performance determined (keine  
Leistung festgestellt)



## FIN-Project Slim-line 78/88

*Aluminium-Aluminium*

|  |                               |
|--|-------------------------------|
| $U_w$ 1-flügelig 2-/3-fach-Glas:           | 1,2 / 0,80 W/m <sup>2</sup> K |
| $U_w$ 2-flügelig 2-/3-fach-Glas mit Stulp: | 1,3 / 0,91 W/m <sup>2</sup> K |
| $R_w$ Standard:                            | 38 (-2;-6) dB                 |
| $R_w$ Bestwert:                            | 44 (-1;-4) dB                 |



## FIN-Project Nova-line 78/88

*Aluminium-Aluminium*

|  |                               |
|--|-------------------------------|
| $U_w$ 1-flügelig 2-/3-fach-Glas:           | 1,2 / 0,82 W/m <sup>2</sup> K |
| $U_w$ 2-flügelig 2-/3-fach-Glas mit Stulp: | 1,2 / 0,94 W/m <sup>2</sup> K |
| $R_w$ Standard:                            | 38 (-2;-6) dB                 |
| $R_w$ Bestwert:                            | 41 (-3;-7) dB                 |



## FIN-Slide Nova-line Plus

*Aluminium-Aluminium*

|  |                               |
|--|-------------------------------|
| $U_w$ 1-flügelig 2-/3-fach-Glas:           | 1,3 / 0,91 W/m <sup>2</sup> K |
| $U_w$ 2-flügelig 2-/3-fach-Glas mit Stulp: | 1,5 / 1,1 W/m <sup>2</sup> K  |
| $R_w$ Standard:                            | npd                           |
| $R_w$ Bestwert:                            | npd                           |



## FIN-Vista

*Aluminium-Aluminium*

Modulares Pfosten- und Riegel-System für Fensterwände. Kombinierbar mit allen Fenstern, Schiebe- und Falttüren.

Produktdatenblätter und weitere Informationen unter  
[www.finstral.com/sortiment](http://www.finstral.com/sortiment)