



FIN-Project Slim-line 78/88
Alumínio-alumínio

Renovação com penthouse em Graz

Soluções inovadoras com FIN-Project.

Era uma vez uma pousada no coração de Graz. Embora a pousada “Wilder Mann” ainda se encontre no mesmo lugar, agora transformou-se num moderno edifício de apartamentos e escritórios. Inicialmente, pretendia-se desmantelar o edifício, construído em 1850 e várias vezes ampliado, para criar o maior número possível de apartamentos. Mas os arquitetos de Graz da LOVE architecture tiveram uma ideia melhor: conservar as instalações parcialmente originais e acrescentar uma penthouse com grandes superfícies envidraçadas.

As janelas tinham de satisfazer requisitos complexos: excelentes prestações térmicas e acústicas, bem como uma estética atrativa que se adaptasse tanto ao edifício histórico existente como à moderna estrutura da cobertura. Além disso, eram necessárias janelas de diferentes tipos e formatos: medidas standard para o edifício existente e medidas especiais para a penthouse. Como a Finstral concebe e produz as suas próprias janelas, foi possível desenvolver soluções à medida fornecidas por um único fabricante.

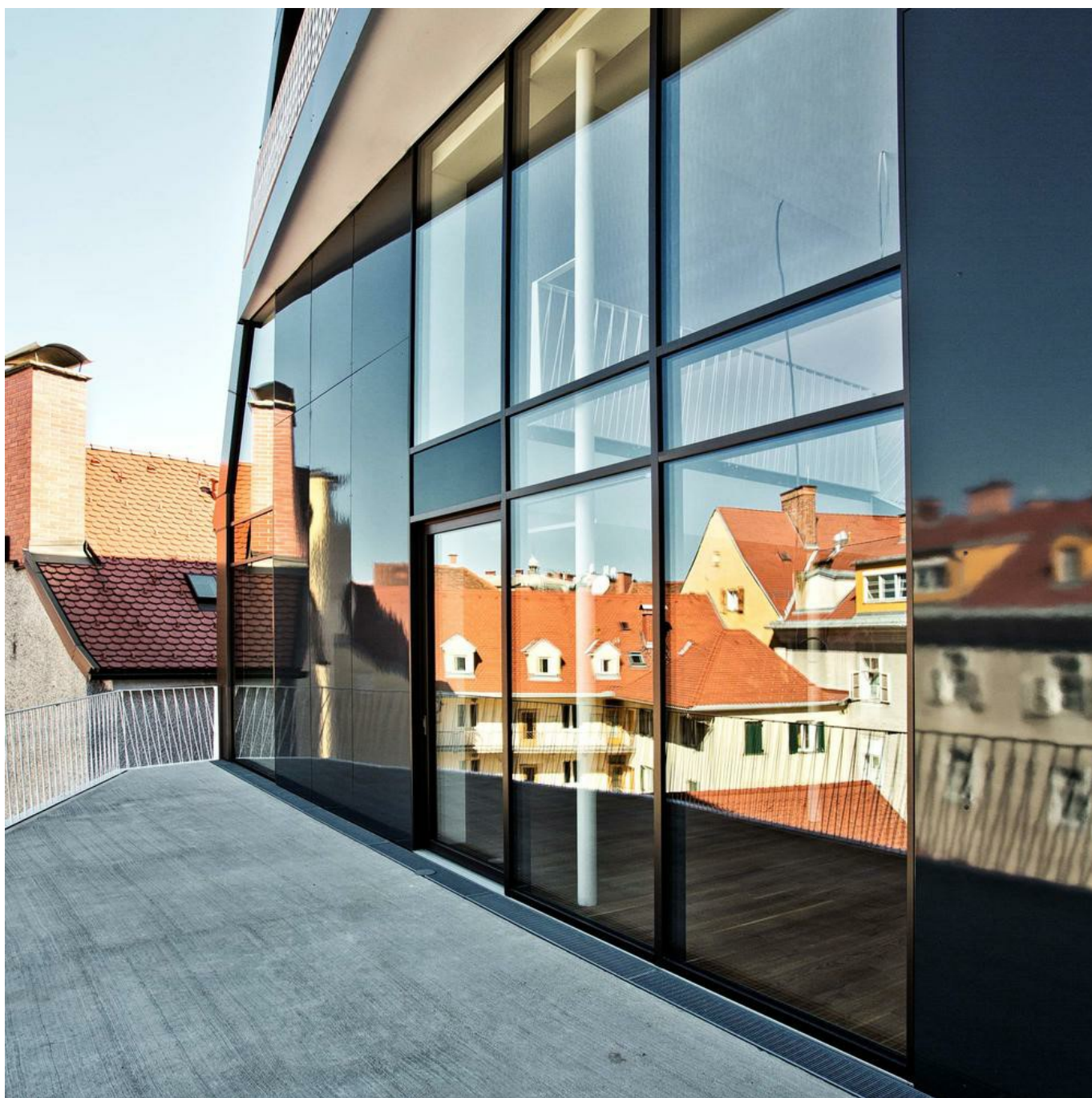
Tipo de edifício	Apartamentos
Ano de construção	2017
Tipo de intervenção	Obra nova
Projeto	LOVE architecture
País	Áustria
Zona	Estíria
Cidade	Graz
Fotógrafo	Jasmin Schuller

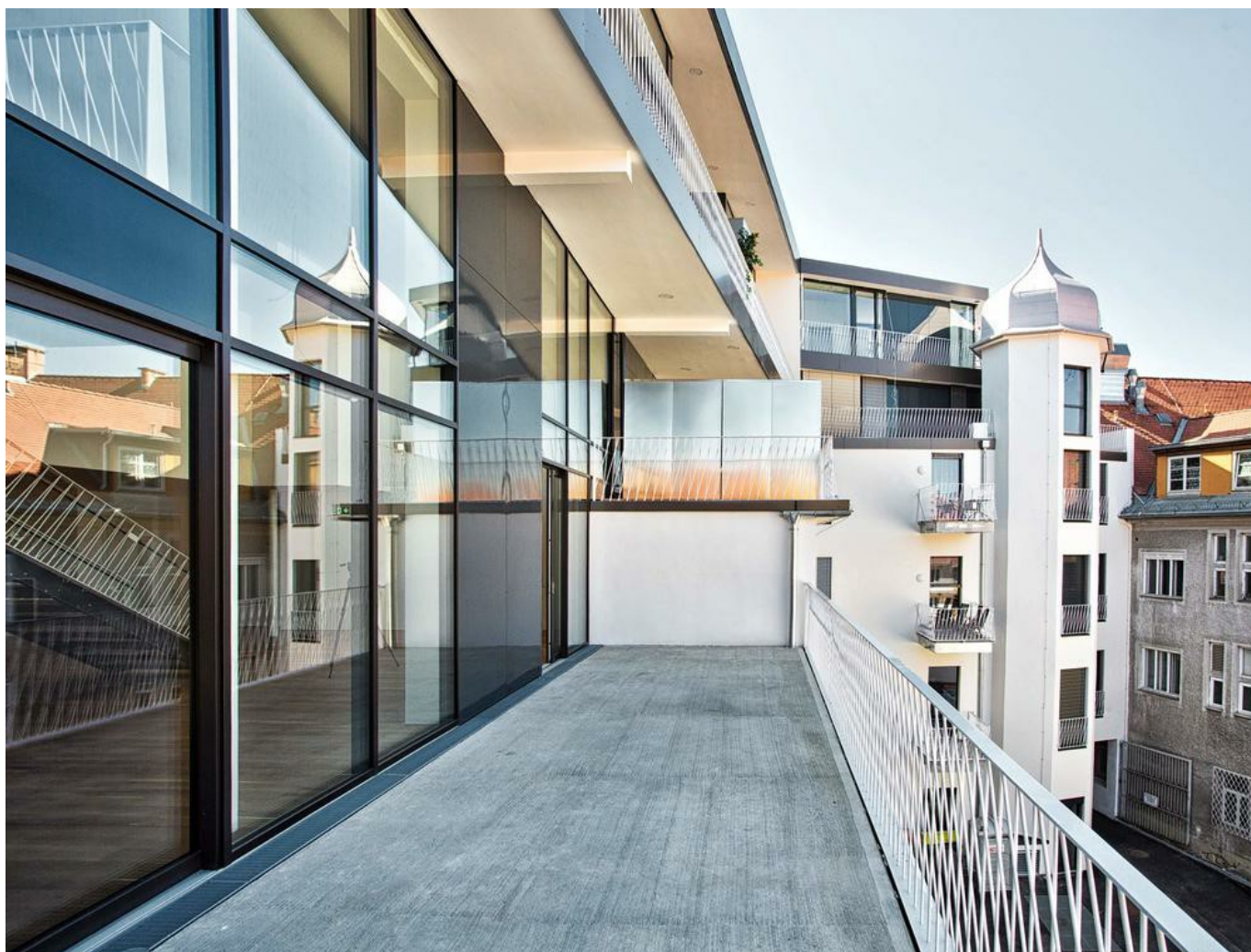
DIE
GLAVASSEVICH
WINTERGÄRTNER

Die Wintergärtner
Gewerbering, 3
8054 Seiersberg-Pirka
Áustria
03162 82566
office@wintergartenbau.at
www.wintergaertner.at













Produtos utilizados

U_w - Coeficiente de transmissão térmica do elemento de janela

R_w - Características de isolamento acústico de uma janela

npd - no performance determined (desempenho não determinado)



FIN-Project Slim-line 78/88

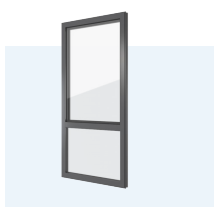
Alumínio-alumínio

U_w 1 folha em vidro duplo/triplo: 1,2 / 0,77 W/m²K

U_w 2 folhas em vidro duplo/triplo com batente móvel: 1,2 / 0,91 W/m²K

R_w standard: 38 (-2;-6) dB

R_w valor máximo: 44 (-1;-4) dB



FIN-Project Nova-line 78/88

Alumínio-alumínio

U_w 1 folha em vidro duplo/triplo: 1,2 / 0,82 W/m²K

U_w 2 folhas em vidro duplo/triplo com batente móvel: 1,2 / 0,94 W/m²K

R_w standard: 38 (-2;-6) dB

R_w valor máximo: 45 (-1;-4) dB



FIN-Slide Nova-line Plus 170

Alumínio-alumínio

U_w 1 folha em vidro duplo/triplo: 1,4 / 0,85 W/m²K

U_w 2 folhas em vidro duplo/triplo com batente móvel: 1,3 / 0,96 W/m²K

R_w valor máximo: 39 (-1;-3) dB



FIN-Vista

Alumínio-alumínio

Sistema modular de montantes e travessas para fachadas em vidro. Compatível com todas as janelas, portas de correr e em harmónio.

Fichas técnicas do produto e mais informações em

