



FIN-Project Slim-line 78/88  
Aluminium-aluminium

## Rénovation avec attique à Graz

Des solutions innovantes dans le détail avec FIN-Project.

Il était une fois une auberge au cœur de Graz, appelée "Wilder Mann". Elle existe encore aujourd'hui, mais a été transformée en un bâtiment moderne avec des appartements et des bureaux. À l'origine, le bâtiment, construit en 1850 et agrandi à de nombreuses reprises, devait être démantelé afin de créer un maximum d'appartements. Les architectes de Graz du bureau LOVE architecture ont eu une meilleure idée : conserver les pièces d'origine et ajouter un étage en attique avec de grandes baies vitrées.

Les exigences pour les fenêtres étaient complexes : d'excellentes performances en termes d'isolation thermique et acoustique et un design sophistiqué qui s'harmoniserait avec le bâtiment historique existant, mais aussi avec la construction moderne du toit du penthouse. En outre, différents types de fenêtres et de portes étaient nécessaires : fenêtres standard pour le bâtiment existant et dimensions spéciales, particulièrement hautes pour l'attique. Comme Finstral développe et fabrique ses propres fenêtres, il a été possible de concevoir des solutions personnalisées, fournies par un seul fabricant.

<b>Type de bâtiment</b>	Maison plurifamiliale
<b>Année de construction</b>	2017
<b>Type d'intervention</b>	Neuf/réhabilitation
<b>Conception</b>	LOVE architecture
<b>Pays</b>	Autriche
<b>Région</b>	Styrie
<b>Localisation</b>	Graz
<b>Photographe</b>	Jasmin Schuller



**Die Wintergärtner**  
Gewerbering, 3  
8054 Seiersberg-Pirka  
Autriche  
03162 82566  
office@wintergartenbau.at  
www.wintergaertner.at

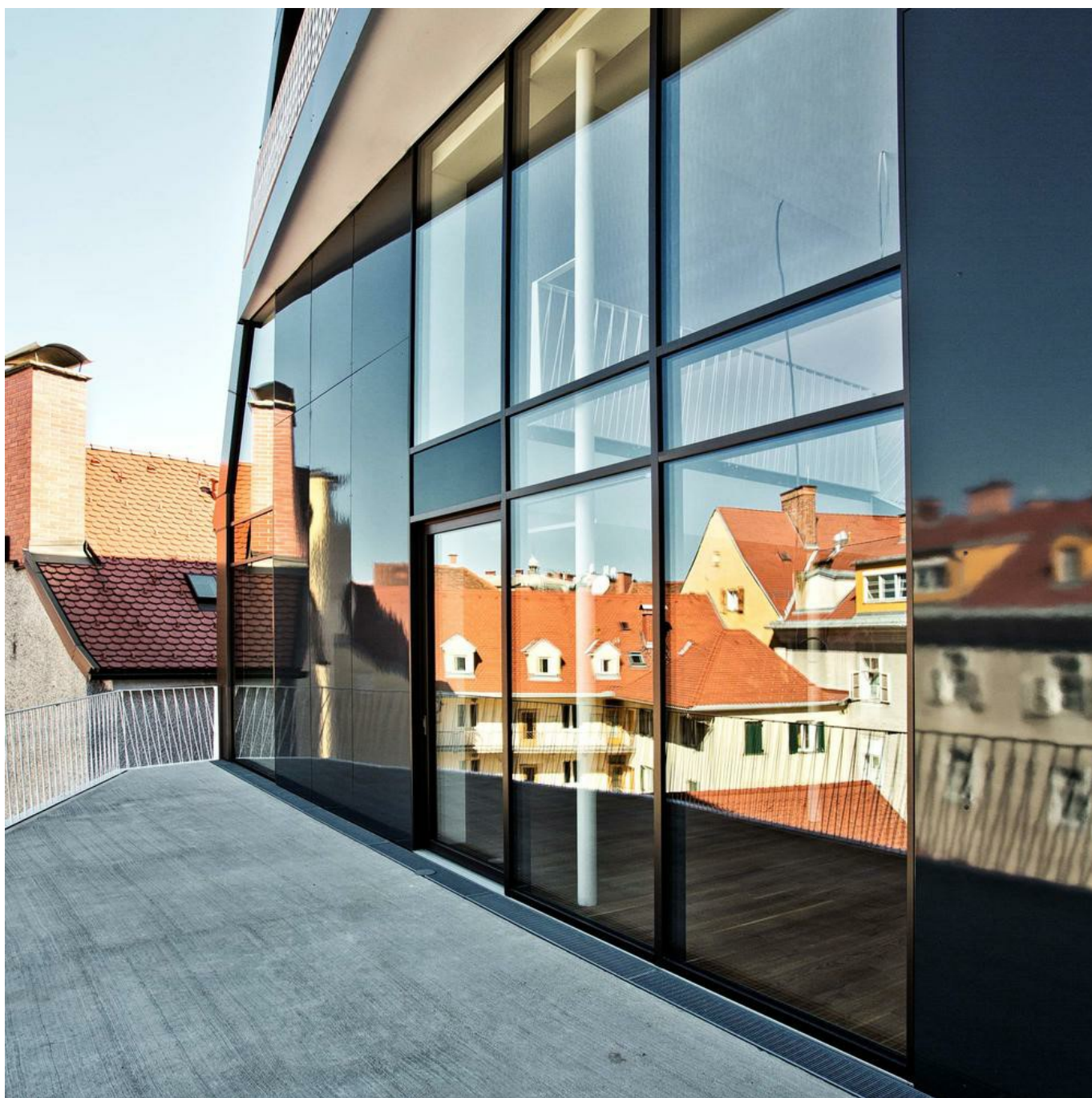
Rénovation avec attique à Graz

Des solutions innovantes dans le détail avec FIN-Project.

[www.finstral.com/fr/références/rénovation-avec-attique-à-graz/311-4372.html](http://www.finstral.com/fr/références/rénovation-avec-attique-à-graz/311-4372.html)



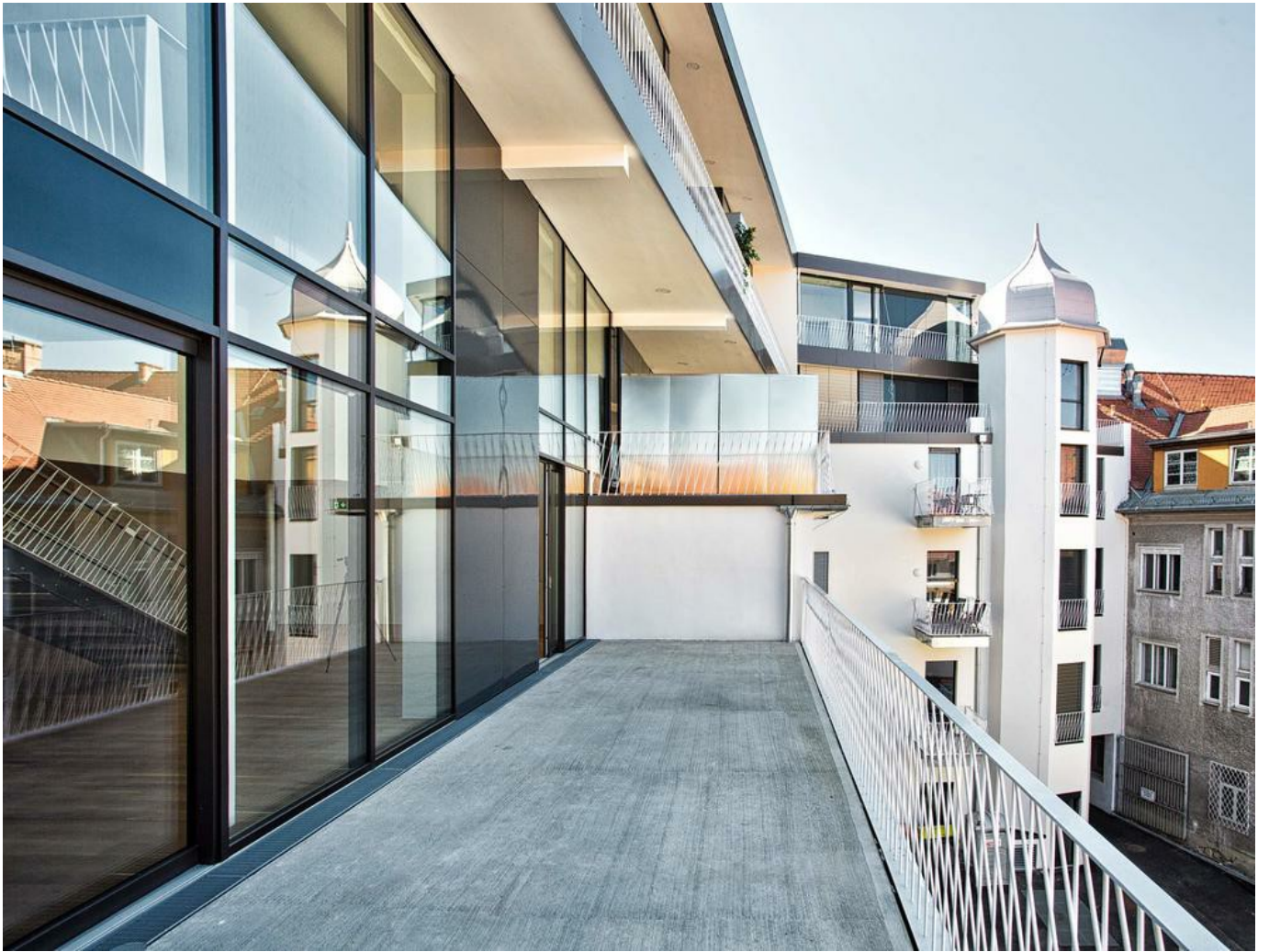




#### Rénovation avec attique à Graz

Des solutions innovantes dans le détail avec FIN-Project.

[www.finstral.com/fr/références/rénovation-avec-attique-à-graz/311-4372.html](http://www.finstral.com/fr/références/rénovation-avec-attique-à-graz/311-4372.html)





## Rénovation avec attique à Graz

Des solutions innovantes dans le détail avec FIN-Project.

[www.finstral.com/fr/références/rénovation-avec-attique-à-graz/311-4372.html](http://www.finstral.com/fr/références/rénovation-avec-attique-à-graz/311-4372.html)



# Produits utilisés

**U<sub>w</sub>** - Coefficient d'isolation thermique d'une fenêtre

**R<sub>w</sub>** - Propriétés d'isolation acoustique d'une fenêtre

**npd** - npd = no performance determined (aucune performance déterminée)



## FIN-Project Slim-line 78/88

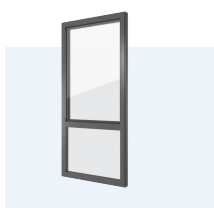
*Aluminium-aluminium*

U<sub>w</sub> 1 vantail double/triple vitrage: 1,2 / 0,80 W/m<sup>2</sup>K

U<sub>w</sub> 2 vantaux double/triple vitrage: 1,3 / 0,91 W/m<sup>2</sup>K

R<sub>w</sub> standard: 38 (-2;-6) dB

R<sub>w</sub> valeur maximale: 44 (-1;-4) dB



## FIN-Project Nova-line 78/88

*Aluminium-aluminium*

U<sub>w</sub> 1 vantail double/triple vitrage: 1,2 / 0,82 W/m<sup>2</sup>K

U<sub>w</sub> 2 vantaux double/triple vitrage: 1,2 / 0,94 W/m<sup>2</sup>K

R<sub>w</sub> standard: 38 (-2;-6) dB

R<sub>w</sub> valeur maximale: 41 (-3;-7) dB



## FIN-Slide Nova-line Plus

*Aluminium-aluminium*

U<sub>w</sub> 1 vantail double/triple vitrage: 1,3 / 0,91 W/m<sup>2</sup>K

U<sub>w</sub> 2 vantaux double/triple vitrage: 1,5 / 1,1 W/m<sup>2</sup>K

R<sub>w</sub> standard: npd

R<sub>w</sub> valeur maximale: npd



## FIN-Vista

*Aluminium-aluminium*

Système modulaire de montants et de traverses pour façades vitrées. Combinable avec toutes les fenêtres, portes coulissantes et portes accordéon.

Fiches techniques des produits et plus d'informations sur

[www.finstral.com/gamme](http://www.finstral.com/gamme)

Rénovation avec attique à Graz

Des solutions innovantes dans le détail avec FIN-Project.

[www.finstral.com/fr/références/rénovation-avec-attique-à-graz/311-4372.html](http://www.finstral.com/fr/références/rénovation-avec-attique-à-graz/311-4372.html)