



FIN-Project Slim-line 78/88
Aluminio-Aluminio

Reestructuración con ático en Graz

Soluciones innovadoras con FIN-Project.

Érase una vez un hostel en el corazón de Graz, llamado “Wilder Mann” que todavía existe, pero se ha transformado en un moderno edificio de oficinas y viviendas. El edificio, construido en 1850 y ampliado varias veces, iba a ser desmantelado para crear el mayor número posible de apartamentos. Los arquitectos de Graz del estudio LOVE architecture tuvieron una idea mejor: conservar los ambientes parcialmente originales y añadir una planta ático con grandes ventanales.

Los requisitos que tenían que satisfacer las ventanas eran complejos: excelentes prestaciones en términos de aislamiento térmico y acústico y un diseño particular que se adaptase con el edificio histórico existente, pero también con la moderna estructura de la cubierta sobre el ático. Además, se necesitaban ventanas de diferentes tipos y tamaños: medidas estándar para la parte existente y medidas especiales, especialmente altas, para el ático. Como Finstral desarrolla y fabrica sus propias ventanas, fue posible diseñar soluciones a medida, suministradas por un único fabricante.

Tipología de edificio	Vivienda plurifamiliar
Año de construcción	2017
Tipo de intervención	Obra nueva
Proyecto	LOVE architecture
País	Austria
Zona	Estiria
Ciudad	Graz
Fotógrafo	Jasmin Schuller

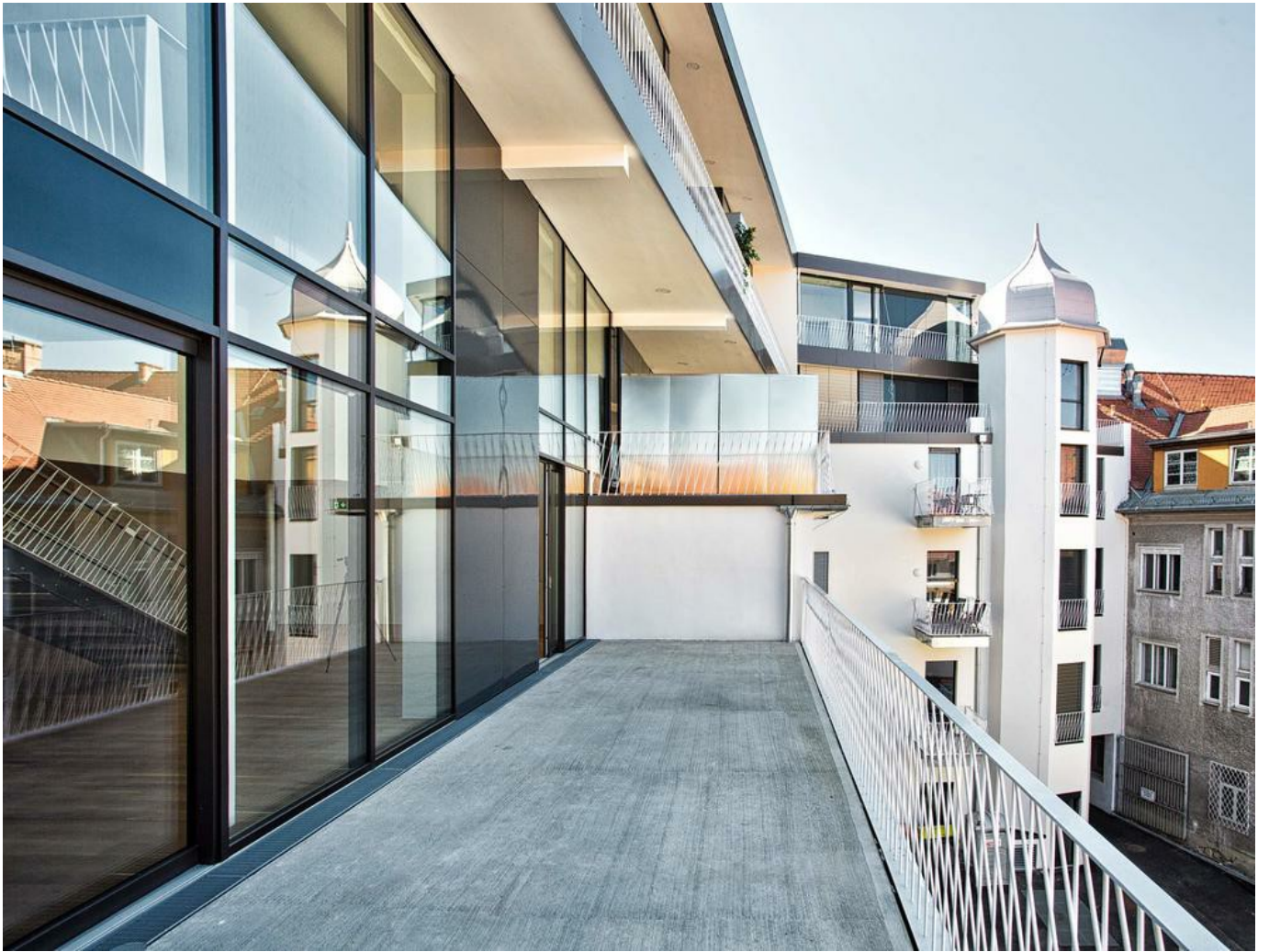


Die Wintergärtner
Gewerbering, 3
8054 Seiersberg-Pirka
Austria
03162 82566
office@wintergartenbau.at
www.wintergaertner.at













Productos utilizados

U_w - Coeficiente de transmitancia térmica de la ventana

R_w - Propiedades de aislamiento acústico de la ventana

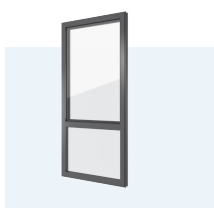
npd - no performance determined (ningún rendimiento establecido)



FIN-Project Slim-line 78/88

Aluminio-Aluminio

U_w 1 hoja, 2 o 3 vidrios:	1,2 / 0,80 W/m ² K
U_w 2 hojas, 2 o 3 vidrios con montante móvil:	1,3 / 0,91 W/m ² K
R_w estándar:	38 (-2;-6) dB
R_w máximo:	44 (-1;-4) dB



FIN-Project Nova-line 78/88

Aluminio-Aluminio

U_w 1 hoja, 2 o 3 vidrios:	1,2 / 0,82 W/m ² K
U_w 2 hojas, 2 o 3 vidrios con montante móvil:	1,2 / 0,94 W/m ² K
R_w estándar:	38 (-2;-6) dB
R_w máximo:	41 (-3;-7) dB



FIN-Slide Nova-line Plus

Aluminio-Aluminio

U_w 1 hoja, 2 o 3 vidrios:	1,3 / 0,91 W/m ² K
U_w 2 hojas, 2 o 3 vidrios con montante móvil:	1,5 / 1,1 W/m ² K
R_w estándar:	npd
R_w máximo:	npd



FIN-Vista

Aluminio-Aluminio

Sistema modular de montantes y travesaños para frontales acristalados - combinable con todas las ventanas, puertas correderas y plegables.

Fichas técnicas de producto y más información en

www.finstral.com/gama