



FIN-Project Slim-line 78/88
Aluminium-Aluminium

Renovatie met penthouse in Graz

Innovatieve detailoplossingen met FIN-Project.

Er was eens een pension, midden in Graz. Het staat daar nog altijd, maar vandaag is de 'Wilder Mann' een modern woon- en kantoorgebouw. Oorspronkelijk zou het gebouw, dat in 1850 werd gebouwd en vele malen is uitgebreid, worden gestript en worden volgestouwd met flats. De architecten van LOVE architecture uit Graz hadden een beter idee: de gedeeltelijk originele ruimtes behouden en een penthouse met grote glasfronten bovenop het gebouw plaatsen. De wensen voor de kozijnen waren complex: uitstekende thermische en akoestische prestatiekenmerken en een verfijnde look die past bij het bestaande historische pand, maar ook bij de moderne dakconstructie van het penthouse. Daarbij kwamen de verschillende venstertypes en -formaten: standaard kozijnen voor het bestaande gebouw en extra hoge, op maat gemaakte kozijnen voor het penthouse. Aangezien Finstral alle kozijnen zelf ontwerpt en produceert, was het mogelijk om oplossingen op maat te ontwikkelen en alles uit één hand te leveren.

Soort gebouw	Appartementen-Complex
Bouwjaar	2017
Maatregel	Nieuwbouw-/Verbouwing
Planning	LOVE architecture
Land	Oostenrijk
Regio	Steiermark
Plaats	Graz
Fotograaf	Jasmin Schuller

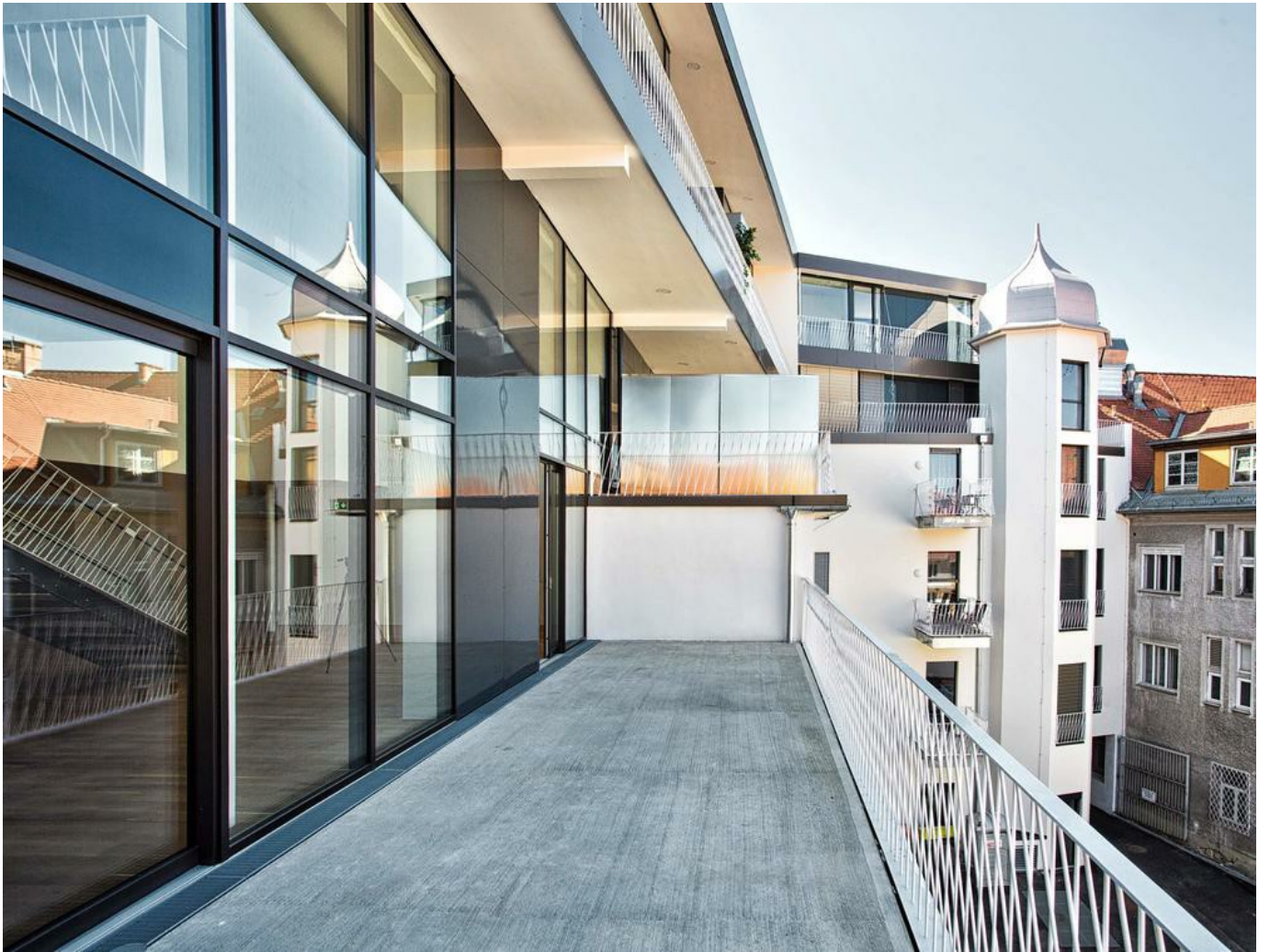
**DIE
GLAVASSEVICH
WINTERGÄRTNER**

Die Wintergärtner
Gewerbering, 3
8054 Seiersberg-Pirka
Oostenrijk
03162 82566
office@wintergartenbau.at
www.wintergaertner.at













Toegepaste producten

U_w - Warmteoverdrachtscoëfficiënt van het kozijnelement

R_w - Geluidsisolerende eigenschappen van een kozijn

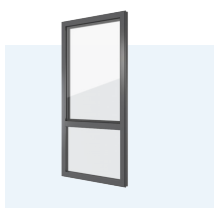
npd - no performance determined (geen prestatie vastgesteld)



FIN-Project Slim-line 78/88

Aluminium-Aluminium

U_w 1-vleugelig 2-/3-voudig glas:	1,2 / 0,77 W/m ² K
U_w 2-vleugelig 2-/3-fach Glas met Stolp:	1,2 / 0,91 W/m ² K
R_w Standaard:	38 (-2;-6) dB
R_w Beste waarde:	44 (-1;-4) dB



FIN-Project Nova-line 78/88

Aluminium-Aluminium

U_w 1-vleugelig 2-/3-voudig glas:	1,2 / 0,82 W/m ² K
U_w 2-vleugelig 2-/3-fach Glas met Stolp:	1,2 / 0,94 W/m ² K
R_w Standaard:	38 (-2;-6) dB
R_w Beste waarde:	45 (-1;-4) dB



FIN-Slide Nova-line Plus 170

Aluminium-Aluminium

U_w 1-vleugelig 2-/3-voudig glas:	1,4 / 0,85 W/m ² K
U_w 2-vleugelig 2-/3-fach Glas met Stolp:	1,3 / 0,96 W/m ² K
R_w Beste waarde:	39 (-1;-3) dB



FIN-Vista

Aluminium-Aluminium

Modulaire stijlen- en kalvensysteem voor kozijnwanden. Combineerbaar met alle kozijnen, schuif- en vouwdeuren.

Productbladen en verdere informatie op
www.finstal.com/assortiment