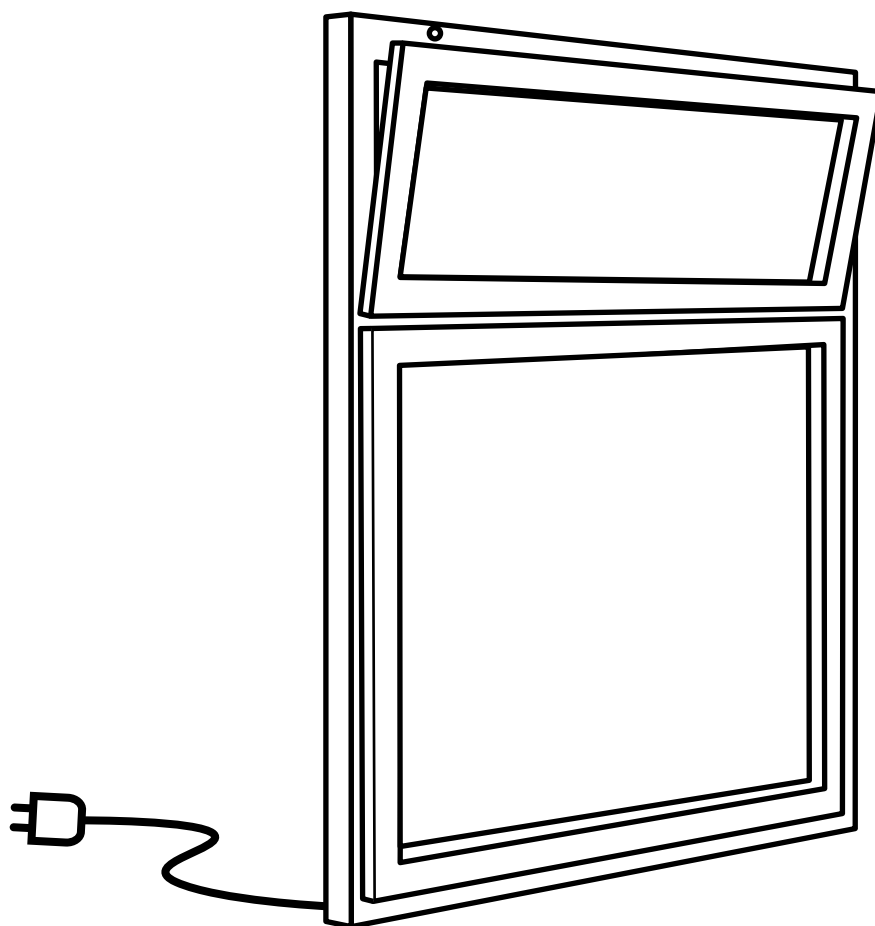


Navodila za uporabo in varnostna navodila. Nadsvetloba z motornim pogonom.



Vsebina

Nadsvetloba: zakriti motorček (okovje za nagib)

Opis sestavnih delov	4
Varnostna navodila	4
Stensko stikalo	5

Nadsvetloba: površinsko nameščen motorček (okovje za nagib)

Stensko stikalo	7
Varnostna navodila	7

Prepoznavanje in odpravljanje težav

8

Za dodatne informacije o delovanju in negi naših izdelkov Finstral si oglejte navodila v našem dokumentu »Navodila za uporabo in varnostna navodila. Okna«. Najdete ga na: finstral.com/manuals



Nadsvetloba: zakriti motorček (za nagib)

→ Sestavni deli



→ Varnostna navodila

- Če se okno zapira z motornim pogonom, ga ne zapirajte z roko. Če se okno nagiba ali odpira z motornim pogonom, elementa ne vlecite z roko. Verižni pogon se lahko poškoduje.
- Vzvod shranite na varnem mestu. Potreben je v primeru ročnega odpiranja ali zapiranja v sili.



Varnostna navodila in navodila za čiščenje

Dodatna varnostna navodila in splošne informacije o čiščenju oken najdete v navodilih za uporabo oken (»Navodila za uporabo in varnostna navodila. Okna«) na: finstral.com/manuals

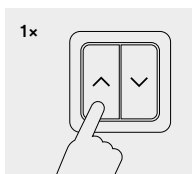
→ Stensko stikalo

Okno v položaju za nagibanje

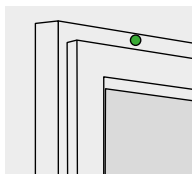
Na ta način okno s stenskim stikalom preklopite v položaj za nagibanje.

Odpiranje s tipko

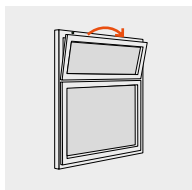
1. Enkrat pritisnite tipko »Odpiranje«.



2. LED sveti zeleno.

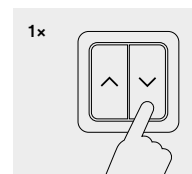


3. Okno se v nekaj sekundah samodejno nagne. Ko je okno popolnoma odprto z nagibom, LED preneha svetiti zeleno.

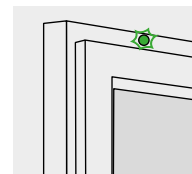


Zapiranje s tipko

1. Enkrat pritisnite tipko »Zapiranje«. Okno se v nekaj sekundah samodejno zapre in zaklene. LED sveti rdeče.



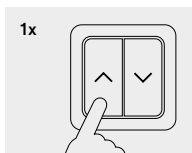
2. Ko je okno popolnoma zaprto, zelena LED na kratko utripa.



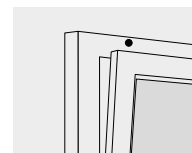
Okno v položaju za prezračevanje skozi režo

Ta metoda se lahko uporablja za zaustavitev okna med nagibanjem. Ustvari se položaj za prezračevanje skozi režo.

1. Med pomikom (med odpiranjem ali zapiranjem) enkrat pritisnite tipko »Odpiranje«.



2. Okno se med odpiranjem ali zapiranjem ustavi.



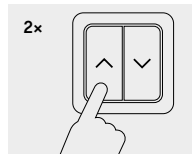
Nadsvetloba: zakriti motorček (za nagib)

→ Stensko stikalo

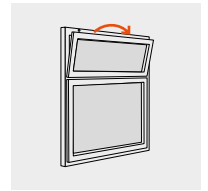
Okno v 10-minutnem položaju za nagib

Pri 10-minutnem položaju za nagib se okno samodejno nagne in zapre po 10 minutah. Ta nastavitev je uporabna, če želite za 10 minut prezračiti prostor skozi z nagibom odprto okno.

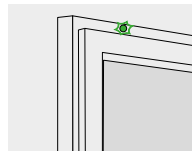
1. Dvakrat pritisnite tipko »Odpiranje«.



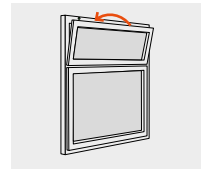
2. Prižge se zelena LED, okno se samodejno nagne.



3. Okno je 10 minut v položaju za nagib. LED utripa zeleno.



4. Po 10 minutah se okno samodejno zapre in zaklene. Zelena LED se za kratek čas prižge. Okno je nato v zaprtem položaju.



Referenčni pomik

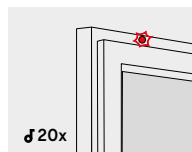
Po izpadu napajanja je treba izvesti referenčni pomik. Referenčni pomik premakne element v začetni položaj. Element je nato mogoče upravljati.

Varnostna navodila

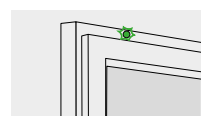
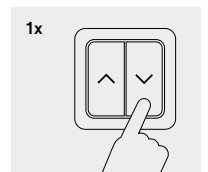
- Če je pri zapiranju okna presežena največja dovoljena sila 150 N (zaradi vetrne obremenitve), se pogon vrne v začetni položaj.
- Po 60 sekundah pogon znova poskuša zapreti okno, LED utripa rdeče-zeleno. Po drugem neuspelem poskusu okno ostane odprto, LED pa utripa rdeče.
- Preverite, ali so na oknih kakšne ovire, in jih odstranite. Znova pritisnite tipko »Zapiranje«.

Postopek

1. Vključite napajanje. LED utripa rdeče, pogon pa 20-krat zapiska.



2. Enkrat pritisnite tipko »Zapiranje«. LED nato na kratko utripa. Pogon se samodejno referencira.



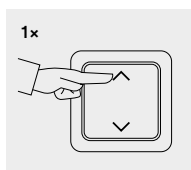
Ročno upravljanje v sili

Pri ročnem upravljanju so ukazi za nagib prek komponent z motornim pogonom neaktivni. Ročno upravljanje v sili se izvede s pomočjo vdolbine v okvirju krila in ga lahko izvaja samo usposobljeno osebje. Zato se po potrebi obrnite na tehnično službo monterja in v nobenem primeru ne izvajajte ročnega upravljanja v sili sami.

Nadsvetloba: površinski motorček (za nagib) → Stensko stikalo

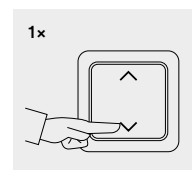
Odpiranje s tipko

Enkrat pritisnite tipko »Odpiranje«.
Okno se v nekaj sekundah samodejno nagne.



Zapiranje s tipko

Enkrat pritisnite tipko »Zapiranje«.
Okno se samodejno zapre v nekaj sekundah.



→ Varnostna navodila



Varnostna navodila in navodila za čiščenje

Upoštevajte navodila za nadsvetlobo s skritim motorčkom na strani 4. Dodatna varnostna navodila in splošne informacije o čiščenju oken najdete v navodilih za uporabo oken (»Navodila za uporabo in varnostna navodila. Okna«) na: finstral.com/manuals

Prepoznavanje in odpravljanje težav

Težava	Vzrok	Rešitev
Nadsvetloba z zakritim motorčkom nekajkrat zapiska in se zaustavi. LED neprekinjeno utripa.	močan pritisk vetra	Počakajte, da se pritisk vetra zmanjša.
	prepih	Odpravite vzrok prepiha.
	Okovje je zamašene ali se zatika.	Po potrebi odstranite blokado ali se obrnite na tehnično službo monterja.
	izpad električnega napajanja	Odpravite napako napajanja in izvedite referenčni pomik.
Nadsvetloba s površinsko nameščenim motorčkom nekajkrat zapiska in se do trikrat poskuša počasi premakniti v položaj »Zapri«. (Po tretjem poskusu se pogon zaustavi). LED neprekinjeno utripa.	močan pritisk vetra	Počakajte, da se pritisk vetra zmanjša.
	prepih	Odpravite vzrok prepiha.
	Okovje je zamašene ali se zatika.	Po potrebi odstranite blokado ali se obrnite na tehnično službo monterja.
Nadsvetloba z motornim pogonom se ne odziva, ko pritisnete gumb ali daljinski upravljalnik.	ni napajanja	Preverite napajanje.
	Ožičenje ni pravilno izvedeno/je poškodovano ali pa je kabel poškodovan.	Obrnite se na tehnično službo monterja.
	Napajalna enota je napačna ali okvarjena.	
	Baterija daljinskega upravljalnika je prazna.	Zamenjajte baterijo.

Težava	Vzrok	Rešitev
Nadsvetloba z motornim pogonom se ne nagiba ali zapira.	Ni napajanja.	Preverite napajanje.
	Okovje je zamašene ali se zatika.	Obrnite se na tehnično službo monterja.
	Okovje teče preveč gladko.	
	Pogon je zamazan.	Preverite, ali je pogon zamazan, in ga po potrebi očistite.
	Zlasti med nagibanjem: nadsvetloba je že odprta z nagibom.	Preverite položaj okenskega krila.
	Zlasti pri zapiranju: nadsvetloba je že zaprta.	

Avtorske pravice

© Finstral AG, Unterinn/Ritten, 2025

Vse pravice pridržane.

Logotip Finstral je registrirana slikovna znamka podjetja Finstral AG.

Pojem »Finstral« je registrirana besedna znamka podjetja Finstral AG.

Izdaja maj 2025

Številka izdelka: 60-0309-00-13

Pridržujemo si pravico do tehničnih sprememb. Barvna odstopanja od originalnih izdelkov se lahko pojavijo zaradi tehnologije tiskanja. Predstavitve in opis izdelkov v prospektih imata samo okvirno vrednost. Morebitno odstopanje od dobavljenega izdelka glede na oglasni material ne pomeni napake ali odstopanja, saj se lahko samo naročilo uporabi kot merilo.

Vedno tu za vas.
Pokličite nas ali
se oglasite pri nas.

Finstral Studio Unterinn

Glavni sedež, razstava na 600 m²

Unterinn/Ritten, Italija

T +39 0471 296611

finstral.com/unterinn

Vaš najbližji partner podjetja Finstral: