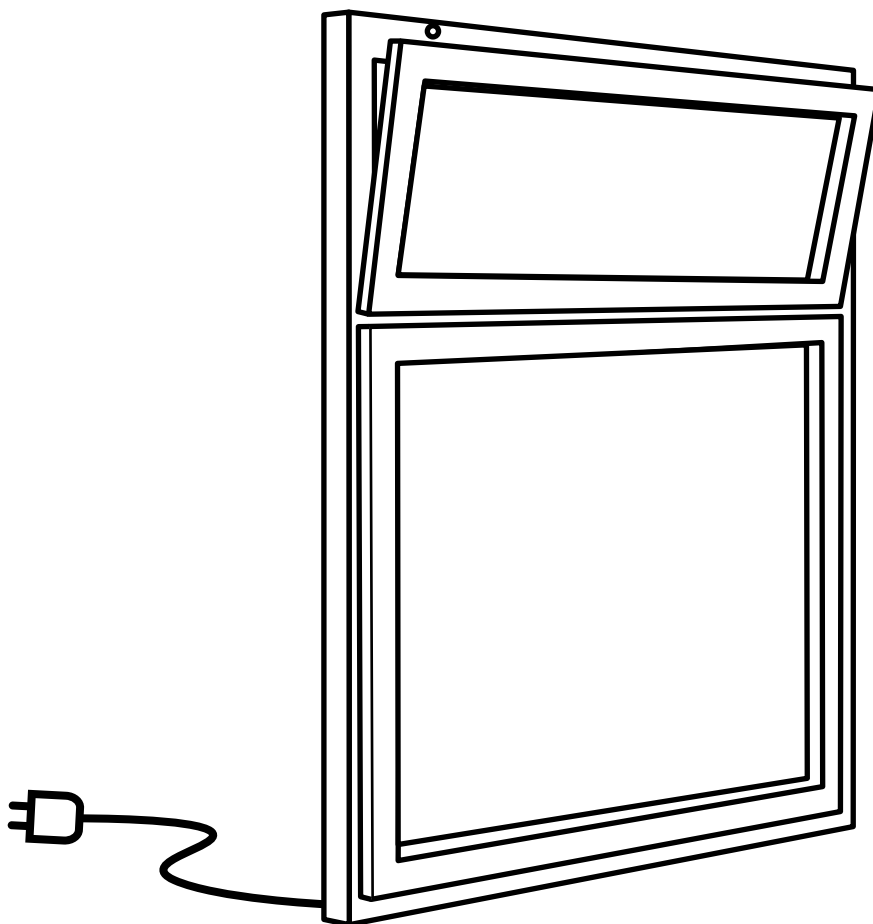


Gebruiksaanwijzing en veiligheidsinstructies. Gemotoriseerd bovenlicht.



Inhoud

Bovenlicht: verdekte motor (kiepbeslag)

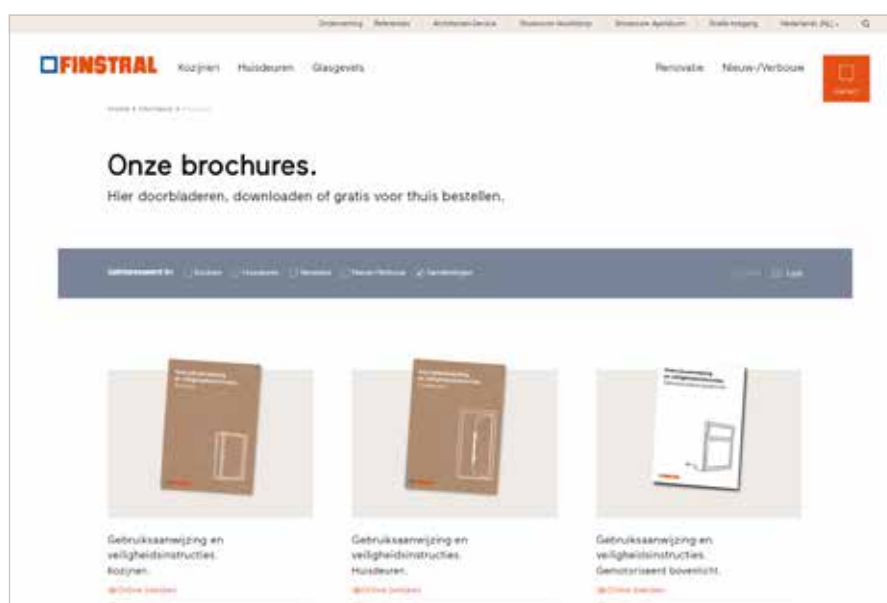
Beschrijving onderdelen	4
Veiligheidsinstructies	4
Muurknop	5

Bovenlicht: opliggende motor (kiepbeslag)

Muurknop	7
Veiligheidsinstructies	7

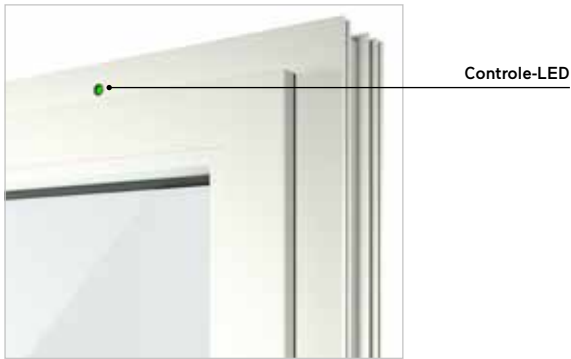
Problemen herkennen en verhelpen	8
----------------------------------	---

Meer informatie over de werking en het onderhoud van onze Finstral-producten vindt u in de instructies in ons document "Gebruiksaanwijzing en veiligheidsinstructies. Kozijnen.". U kunt dit vinden op: finstral.com/manuals



Bovenlicht: verdeckte motor (kiepbeslag)

→ Beschrijving onderdelen



→ Veiligheidsinstructies

- Als het kozijn motorisch sluit, mag u het niet met de hand dichtduwen. Als het kozijn motorisch kantelt of opent, mag u niet met de hand aan het element trekken. De kettingaandrijving kan beschadigd raken.
- Bewaar de hendel op een veilige plaats. Deze heeft u nodig in het geval van handmatige noodbediening.



Veiligheids- en reinigingsinstructies

Verdere veiligheidsinstructies en algemene informatie over het reinigen van kozijnen vindt u in de gebruiksaanwijzing voor kozijnen ("Gebruiksaanwijzing en veiligheidsinstructies. Kozijnen") op: finstral.com/manuals

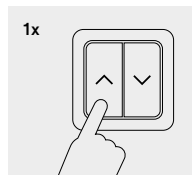
→ Muurknop

Kozijn in kiepstand

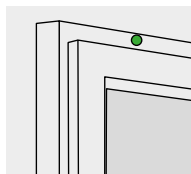
Zo zet u het kozijn met de muurknop in de kiepstand.

Openen via de knop

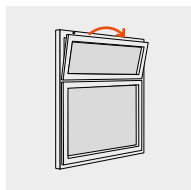
1. Druk één keer op de toets "Open".



2. De LED brandt groen.

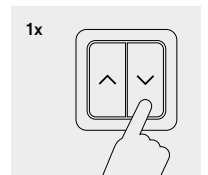


3. Het raam kantelt automatisch na enkele seconden. Zodra het raam volledig is gekanteld, gaat de groene LED uit.

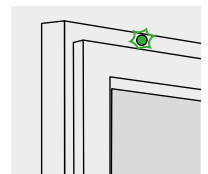


Sluiten via de knop

1. Druk één keer op de toets "Dicht". Het raam sluit en vergrendelt automatisch gedurende enkele seconden. De LED brandt rood.



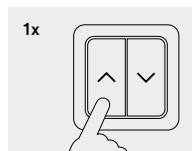
2. Zodra het kozijn volledig is gesloten, knippert de groene LED kort.



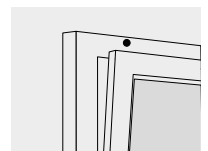
Raam in spleetventilatiestand

Deze methode kan worden gebruikt om het raam te stoppen tijdens het kiepen. Er wordt een kierventilatiestand gecreëerd.

1. Druk eenmaal op de knop "Openen tijdens de rit (tijdens het openen of sluiten).



2. Het raam stopt tijdens het openen of sluiten.



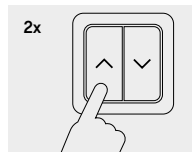
Bovenlicht: verdekte motor (kiepbeslag)

→ Beschrijving onderdelen

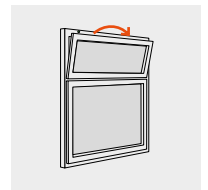
Kozijn in 10-minuten-kiepstand

Met de 10-minuten-kiepstand kantelt het kozijn automatisch en sluit het na 10 minuten. Deze instelling is handig als u de kamer gedurende 10 minuten wilt ventileren via een gekanteld raam.

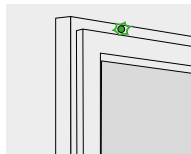
1. Druk twee keer op de toets "Open".



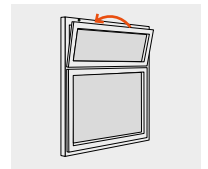
2. De groene LED brandt, het raam kantelt automatisch.



3. Het kozijn bevindt zich 10 minuten in de kiepstand. Daarbij knippert de LED groen.



4. Na 10 minuten sluit en vergrendelt het kozijn automatisch. De groene LED licht kort op. Het kozijn bevindt zich nu in de vergrendelpositie.



Referentieloop

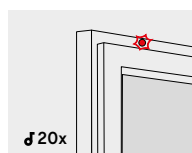
Na een stroomstoring moet een referentie sessie worden uitgevoerd. De referentieloop zet het element in de uitgangspositie. Daarna is het element bedienbaar.

Veiligheidsinstructies

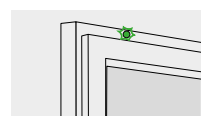
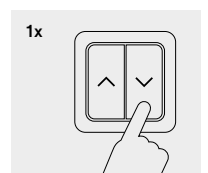
- Als de maximaal toegestane kracht van 150 N wordt overschreden bij het sluiten van het raam (door windbelasting), keert de aandrijving terug naar de uitgangspositie.
- Na 60 seconden probeert de aandrijving het raam opnieuw te sluiten, de LED knippert rood-groen. Na de tweede mislukte poging blijft het raam open en knippert de LED rood.
- Controleer de kozijnen op obstakels en verwijder deze. Druk nogmaals op de knop "Sluiten".

Procedure

1. Schakel de stroom in. De LED knippert rood en de aandrijving piept 20 keer.



2. Druk eenmaal op de knop "Sluiten". De LED knippert kort. De aandrijving verwijst zichzelf automatisch.



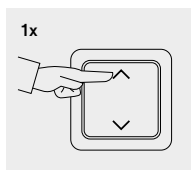
Handmatige noodbediening

Bij de handmatige noodbediening zijn de kiepcommando's via de gemotoriseerde componenten inactief. Handmatige noodbediening vindt plaats via de frees in het raamkozijn en mag alleen door gekwalificeerde vakmensen worden uitgevoerd. Neem daarom zo nodig contact op met de technische dienst van het installatiebedrijf en voer de handmatige noodbediening in geen geval zelf uit.

Bovenlicht: opliggende motor (kiepbeslag) → Muurknop

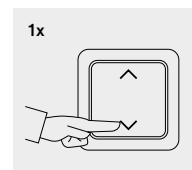
Openen via de knop

Druk één keer op de toets "Open". Het kozijn kantelt automatisch na enkele seconden.



Sluiten via de knop

Druk één keer op de toets "Dicht". Het kozijn sluit automatisch na enkele seconden.



→ Veiligheidsinstructies



Veiligheids- en reinigingsinstructies

Neem de instructies voor het bovenlicht met verdekt liggende motor op pagina 4 in acht. Verdere veiligheidsinstructies en algemene informatie over het reinigen van kozijnen vindt u in de gebruiksaanwijzing voor kozijnen ("Gebruiksaanwijzing en veiligheidsinstructies. Kozijnen") op: finstral.com/manuals

Problemen herkennen en verhelpen

Probleem	Oorzaak	Oplossing
Het bovenlicht met verdekt liggende motor piept meerdere keren en stopt. De LED knippert continu.	Sterke wind	Wacht tot wind afneemt.
	Tocht	Zorg dat het niet meer tocht.
	Het beslag is geblokkeerd of loopt stroef.	Verwijder eventueel de blokkering of neem dan contact op met de technische dienst van het installatiebedrijf.
	Stroomuitval	Verhelp de stroomuitval en voer zo nodig een referentieloop uit.
Het bovenlicht met opliggende motor piept meerdere keren en probeert tot drie keer toe langzaam in de stand "Dicht" te komen. (Na de derde poging stopt de aandrijving). De LED knippert continu.	Sterke wind	Wacht tot wind afneemt.
	Tocht	Neem de oorzaak van de tocht weg.
	Het beslag is geblokkeerd of loopt stroef.	Verwijder eventueel de blokkering of neem dan contact op met de technische dienst van het installatiebedrijf.
Het gemotoriseerde bovenlicht vertoont geen reactie wanneer de knop of de afstandsbediening wordt bediend.	Geen voeding	Controleer de voeding.
	De bedrading is onjuist/defect of de kabel is defect.	Neem contact op met de technische dienst van het installatiebedrijf.
	De voeding is verkeerd/defect.	
	De batterij van de afstandsbediening is leeg.	Vervang de batterij.

Probleem	Oorzaak	Oplossing
Het gemotoriseerde bovenlicht kantelt of sluit niet.	Er is geen stroom.	Controleer de voeding.
	Het beslag is geblokkeerd of loopt stroef.	Neem contact op met de technische dienst van het installatiebedrijf.
	Het beslag beweegt te gemakkelijk.	
	De aandrijving is vuil.	Controleer de aandrijving op vuil en reinig deze indien nodig.
	Met name bij het kantelen: het bovenlicht is al gekanteld.	Controleer de stand van de vleugel.
	Met name bij het sluiten: het bovenlicht is al gesloten.	

Copyright

© Finstral AG, Unterinn/Ritten, 2025
Onder voorbehoud van alle rechten.

Het Finstral-logo is een geregistreerd beeldmerk van de firma Finstral AG.
Het begrip "Finstral" is een geregistreerd woordmerk van de firma Finstral AG.

Uitgave mei 2025

Artikelnummer 60-0309-00-09

Technische wijzigingen voorbehouden. Er kan sprake zijn van kleurafwijkingen ten aanzien van originele producten als gevolg van druktechnische oorzaken. De afbeelding en beschrijving van de producten in de brochures hebben slechts een indicatieve waarde. Een eventuele afwijking van het geleverde product van het reclamemateriaal vormt geen gebrek of afwijking, aangezien alleen de bestelling als maatstaf kan worden gebruikt.

Altijd voor u klaar. Bel ons op of kom eens langs.

Finstral Studio Unterinn

Hoofdkantoor, 600 m² tentoonstelling

Unterinn/Ritten, Italië

T +39 0471 296611

finstral.com/unterinn

Finstral Studio Apeldoorn

Showroom, 350 m² tentoonstelling

Apeldoorn, Nederland

T +31 085 0716900

finstral.com/apeldoorn

Finstral Studio Hoofddorp

Showroom, 500 m² tentoonstelling

Hoofddorp, Nederland

T +31 085 0716900

finstral.com/hoofddorp

Direct met een gespecialiseerde adviseur spreken:

Via de chat op finstral.com op telefoonnummer +31 085 0716900.