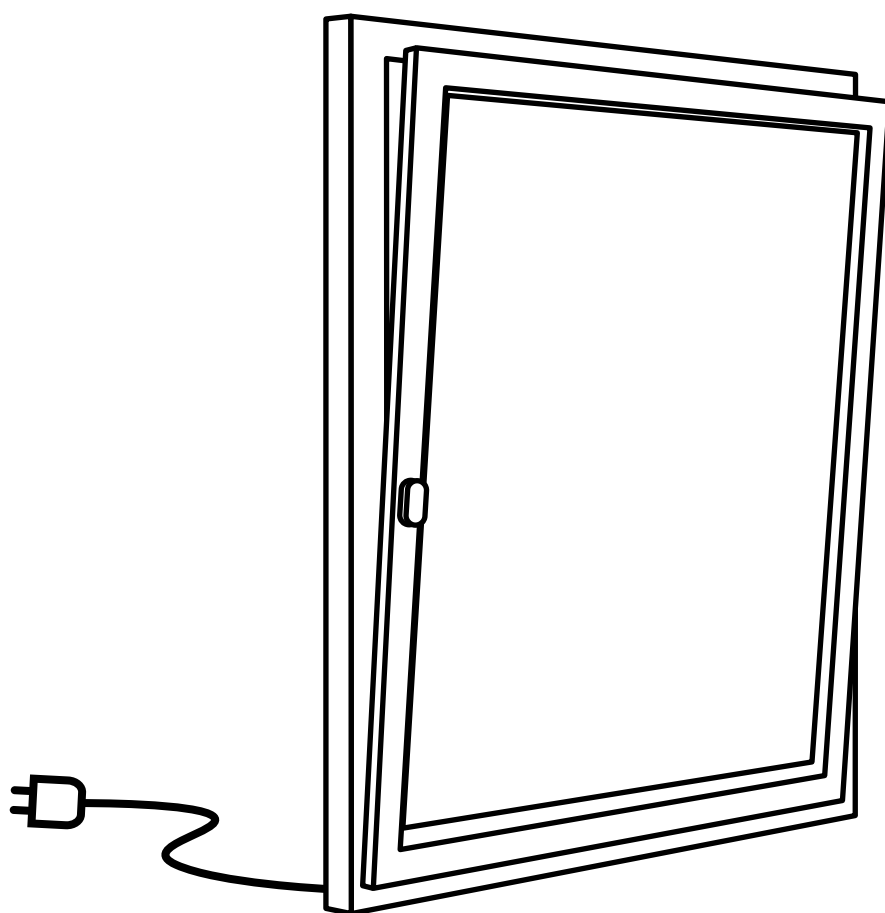


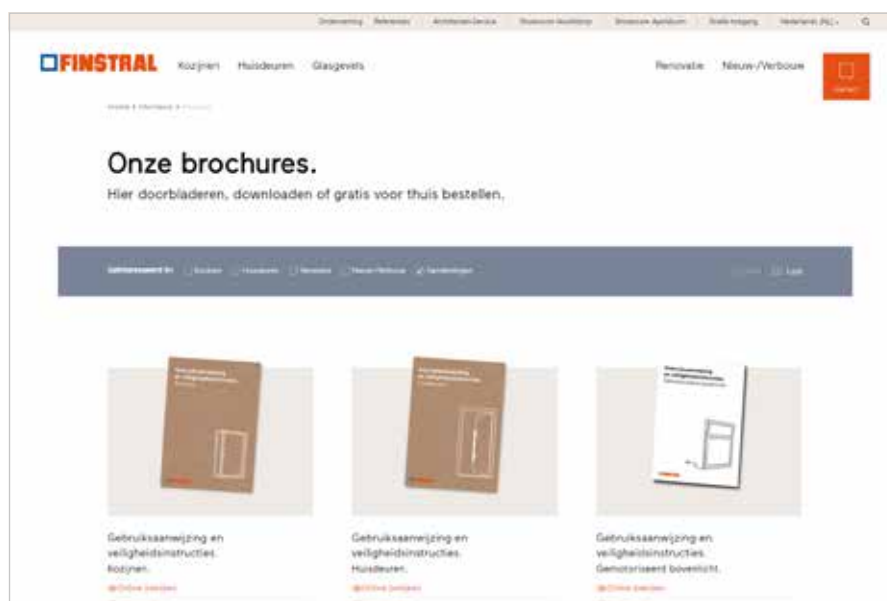
Gebruiksaanwijzing en veiligheidsinstructies. Gemotoriseerde draaikiëp.



Inhoud

Beschrijving onderdelen	4
Inbedrijfstelling	
Veiligheidsinstructies	5
Referentie- en inleerprocedure	5
Muurknop	
Bediening	9
Referentieprocedure na stroomuitval	9
Handmatige noodbediening	10
Reiniging en onderhoud	11
Problemen herkennen en verhelpen	12

Meer informatie over de werking en het onderhoud van onze Finstral-producten vindt u in de instructies in ons document "Gebruiksaanwijzing en veiligheidsinstructies. Kozijnen.". U kunt dit vinden op: finstral.com/manuals



Beschrijving onderdelen



Controle-LED



Blindrozet met afdekking

Veiligheidsinstructies

- Als het kozijn motorisch sluit, mag u het niet met de hand dichtduwen. Als het kozijn motorisch kantelt of opent, mag u niet met de hand aan het element trekken. De kettingaandrijving kan beschadigd raken.
- Bewaar de hendel op een veilige plaats. Deze heeft u nodig in het geval van handmatige noodbediening.



Veiligheids- en reinigingsinstructies

Verdere veiligheidsinstructies en algemene informatie over het reinigen van kozijnen vindt u in de gebruiksaanwijzing voor kozijnen ("Gebruiksaanwijzing en veiligheidsinstructies. Kozijnen") op: finstral.com/manuals

Inbedrijfstelling

→ Veiligheidsinstructies

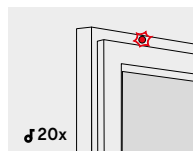
- Als de veiligheidsstop gedeactiveerd is, reageert het beweegbare element niet op obstakels. Hierdoor kunnen lichaamsdelen knel of klem komen te zitten door het element.
- Zorg dat u tijdens de inbedrijfstelling het beweegbare element steeds in het zicht hebt. Bewaar een veilige afstand en zorg dat er niemand in de buurt komt van het beweegbare element.

→ Referentieloop en programmeerloop

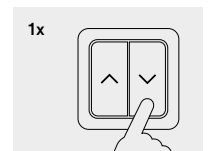
Openingsbreedte opslaan

De openingsbreedte moet als volgt worden opgeslagen.

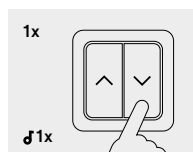
1. Sluit en vergrendel het kozijn. Schakel vervolgens de stroom in. De aandrijving knippert rood en piept 20 keer.



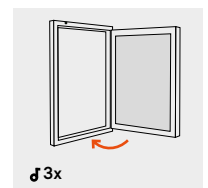
2. Druk één keer op de toets "Dicht". De LED knippert vervolgens kort groen. De aandrijving refereert zich, ontgrendelt en opent het kozijn automatisch om de openingsbreedte in te programmeren (programmeerloop).



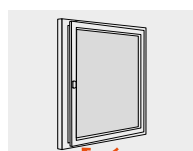
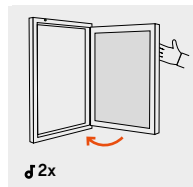
3. Beëindig de programmeerloop als volgt om de openingsbreedte op te slaan: Druk één keer op de toets "Dicht". De aandrijving piept 1 keer. Bij tegendruk, door een vooraf ingestelde uittrekbreedte van de schuif of bij manuele kracht, piept de aandrijving 2 keer.



4. Na 10 minuten sluit en vergrendelt het kozijn automatisch. De groene LED licht kort op. Het kozijn bevindt zich nu in de vergrendelpositie.



5. De aandrijving sluit het kozijn automatisch en vergrendelt het. De openingsbreedte is opgeslagen.



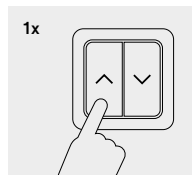
Muurknop → Bediening

Kozijn in kiepstand

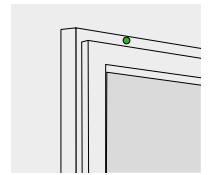
Zo zet u het kozijn met de muurknop in de kiepstand.

Openen via de knop

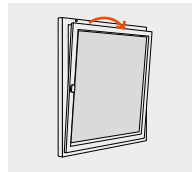
1. Druk één keer op de toets "Open".



2. De LED brandt groen.

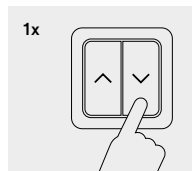


3. Het raam kantelt automatisch na enkele seconden. Zodra het raam volledig is gekanteld, gaat de groene LED uit.

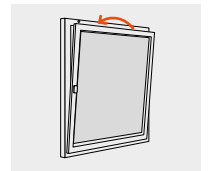


Sluiten via de knop

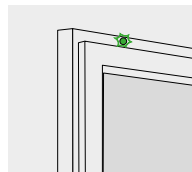
1. Druk één keer op de toets "Dicht".



2. Het kozijn sluit en vergrendelt automatisch gedurende enkele seconden. De LED brandt rood.



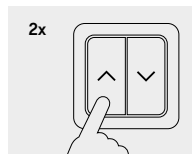
3. Het kozijn sluit en vergrendelt automatisch gedurende enkele seconden. De LED brandt rood.



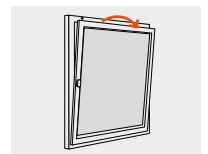
Kozijn in 10-minuten-kiepstand

Met de 10-minuten-kiepstand kantelt het kozijn automatisch en sluit het na 10 minuten. Deze instelling is handig als u de kamer gedurende 10 minuten wilt ventileren via een gekanteld raam.

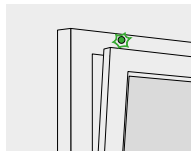
1. Druk twee keer op de toets "Open".



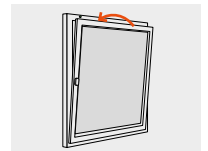
2. De LED knippert groen, het raam kiept automatisch.



3. Het kozijn bevindt zich 10 minuten in de kiepstand. Daarbij knippert de LED groen.



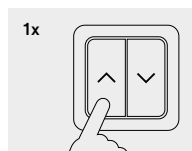
4. Na 10 minuten sluit en vergrendelt het kozijn automatisch. De groene LED licht kort op. Het kozijn bevindt zich nu in de vergrendelpositie.



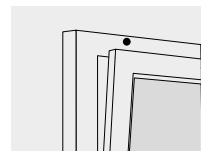
Kozijn in spleetventilatiestand

Deze methode kan worden gebruikt om het raam te stoppen tijdens het kiepen. Er wordt een kierventilatiestand gecreëerd.

1. Druk eenmaal op de knop "Openen" tijdens de rit (tijdens het openen of sluiten).



2. Het raam stopt tijdens het openen of sluiten.

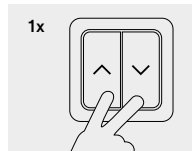


Muurknop → Bediening

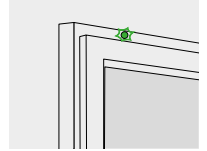
Kozijn in open positie

Hier leest u hoe u via de muurknop het kozijn in de open positie kunt zetten.

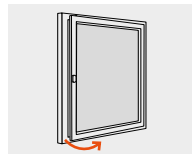
1. Druk één keer gelijktijdig op de toets "Open" en "Dicht".



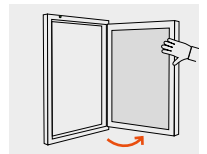
2. Het kozijn ontgrendelt automatisch, De LED brandt enkele seconden lang groen.



3. Zodra het kozijn volledig is ontgrendeld, piept het element 2 keer.



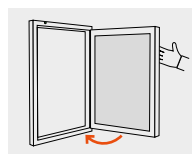
4. U kunt het kozijn nu handmatig openen.



Kozijn in open positie sluiten met de Auto-Lock-functie

Druk het raam handmatig dicht vanuit de open stand totdat u een pieptoon hoort. Zodra het raam op een kier staat of wordt dichtgedrukt, wordt het draaikiepbeslag ingeschakeld en wordt het raam automatisch vergrendeld. Als het raam niet goed is aangedrukt of blokkeert, klapt het raam terug, zo probeert de aandrijving het raam maximaal 4 keer te vergrendelen. Als het kozijn echter dicht zit maar niet correct is vergrendeld, wordt de vergrendeling zonder verdere pogingen ingetrokken. In dat geval moet u het raam eerst helemaal openzetten of kantelen. De gemotoriseerde vergrendeling wordt dan weer actief. Bij stroomuitval werkt de Auto-Lock-functie niet.

Druk het kozijn aan. De LED brandt kort rood. Het kozijn vergrendelt automatisch.



Veiligheidsfunctie

Als bij het sluiten van het kozijn de maximaal toegestane kracht van 150 N wordt overschreden (bijvoorbeeld door windbelasting), keert de aandrijving terug naar de uitgangspositie. Na 60 seconden probeert de aandrijving nogmaals het kozijn te sluiten. De LED knippert rood/groen. Na de tweede mislukte poging blijft het kozijn open en knippert de LED rood. Controleer of er geen obstakels in de weg zitten en haal deze eventueel weg. Druk vervolgens opnieuw op de toets "Dicht".

→ Referentieloop na stroomuitval

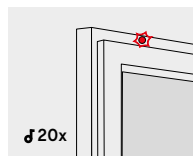
Veiligheidsinstructies

Na een stroomstoring moet een referentieloop worden uitgevoerd. Daarbij moeten de volgende veiligheidsinstructies in acht worden genomen:

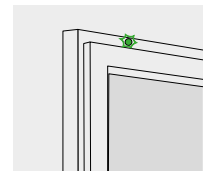
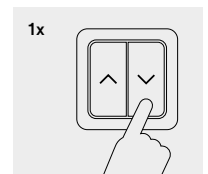
- Als bij het sluiten van het kozijn de maximaal toegestane kracht van 150 N wordt overschreden (door windbelasting), keert de aandrijving terug naar de uitgangspositie.
- Na 60 seconden probeert de aandrijving nogmaals het kozijn te sluiten. Na de tweede mislukte poging blijft het kozijn open en knippert de LED rood.
- Controleer of er geen obstakels in de weg zitten en haal deze eventueel weg. Druk opnieuw op de toets "Dicht".

Wat moet u doen?

1. Schakel de stroom in. De LED knippert rood en de aandrijving piept 20 keer.



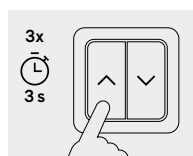
2. Druk één keer op de toets "Dicht". Vervolgens knippert de LED kort. De aandrijving refereert zich automatisch.



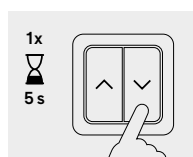
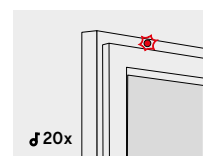
Openingsbreedte opnieuw inprogrammeren

Doe het volgende om de openingsbreedte opnieuw in te programmeren.

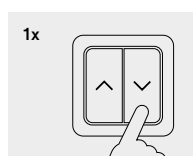
1. Druk eerst binnen 3 seconden 3 keer op de toets "Open" en druk daarna 5 seconden lang één keer op de toets "Open".



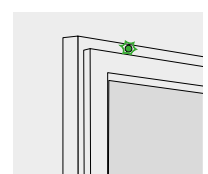
2. De LED knippert rood en piept 20 keer.



3. Druk vervolgens één keer op de toets "Dicht".



4. De aandrijving voert automatisch de referentieloop uit.



Muurknop

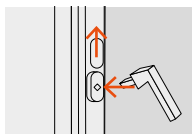
→ Handmatige noodbediening

Handmatige noodbediening

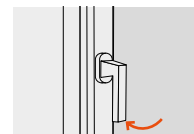
Bij de handmatige noodbediening zijn de openingscommando's via de gemotoriseerde componenten inactief.

Bij gesloten en vergrendeld kozijn

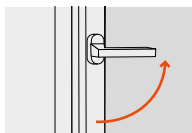
1. Zet de hendel volledig in de rozet. Deze moet in een hoek van ca. 45° staan.



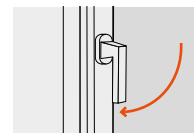
2. Draai de hendel in de vergrendelpositie. De hendel moet verticaal omlaag staan. Alleen zo is de aandrijving van het beslag ontkoppeld.



3. Draai de hendel 90° in openingsrichting.



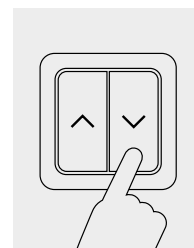
4. Sluit het kozijn. Draai de hendel volledig in de vergrendelpositie.



Na de handmatige bediening

Trek na de handmatige bediening de hendel uit de rozet en schuif de afdekking weer over de blind-rozet. Zodra het kozijn is gesloten en vergrendeld, drukt u op de toets "Dicht". Hierdoor wordt de aandrijving ingeschakeld en zijn alle functies weer beschikbaar.

Als de aandrijving niet is ingeschakeld, kan de aandrijving niet worden bediend. In dit geval beweegt de aandrijving gedurende drie seconden na het indrukken van de toets "Dicht" omhoog en keert dan terug naar de uitgangspositie.



Reiniging en onderhoud

Alleen door een specialist

Het gemotoriseerde draaikiepbeslag moet ten minste eenmaal per jaar door een specialist worden gereinigd en onderhouden. Het element kan worden gereinigd met een droge microvezeldoek, waarbij alle noodzakelijke voorzorgsmaatregelen in acht moeten worden genomen (zie gebruiksaanwijzing en veiligheidsinstructies voor kozijnen). Er mag nooit vloeistof in de binnenkant van het apparaat komen.

Problemen herkennen en verhelpen

Probleem	Oorzaak	Oplossing
De draaikiepmotorisering kan niet handmatig worden geopend.	De ontkoppeling werkt niet.	Voer de handmatige noodbediening uit (zie pagina 10).
De draaikiepmotorisering kan niet worden geopend.		
De Auto-Lock-functie werkt niet. / Het kozijn beweegt niet naar de open positie.	De magneten staan in de verkeerde positie of de positie van de DIP-schakelaar is onjuist.	Schakel de draaikiepmotorisering in. / Neem contact op met de technische dienst van het installatiebedrijf.
De draaikiepmotorisering gaat niet naar "Dicht"/"Open".	Geen voeding	Neem contact op met de technische dienst van het installatiebedrijf.
	Het beslag is geblokkeerd of loopt stroef.	
	Het beslag beweegt te gemakkelijk.	
	De aandrijving is vuil.	Controleer de aandrijving op vuil en reinig deze indien nodig.
	Met name bij het "Open"-doen: de aandrijving bevindt zich al in de positie "Open".	Controleer de positie van de vleugel en voer zo nodig een referentieloop uit.
	Met name bij het "Dicht"-doen: de aandrijving bevindt zich al in de positie "Dicht".	

Probleem	Oorzaak	Oplossing
De draaikiepmotorisering piept meerdere keren en stopt. De LED knippert continu rood.	Sterke wind	Wacht tot wind afneemt.
	Tocht	Neem de oorzaak van de tocht weg.
	Het beslag is geblokkeerd of loopt stroef.	Controleer het kozijn via de handbediening en verwijder zo nodig de blokkade.
	Stroomuitval	Verhelp de stroomuitval en voer zo nodig een referentieloop uit.
De draaikiepmotorisering piept meerdere keren en probeert langzaam tot 3 keer toe, in de stand "Dicht" te bewegen (na de 3e poging blijft de aandrijving staan). De LED knippert continu rood.	Sterke wind	Wacht tot wind afneemt.
	Tocht	Neem de oorzaak van de tocht weg.
	Het beslag is geblokkeerd of loopt stroef.	Controleer het kozijn via de handbediening en verwijder zo nodig de blokkade.
De LED knippert groen na het kantelen via de motor.	De 10-minuten-kiepstand is geactiveerd.	Na 10 minuten sluit het kozijn automatisch. Als u het kozijn eerder wilt sluiten, annuleert u de 10-minuten-kiepstand door het kozijn handmatig of via de toets "Dicht" te sluiten.

Copyright

© Finstral AG, Unterinn/Ritten, 2025
Onder voorbehoud van alle rechten.

Het Finstral-logo is een geregistreerd beeldmerk van de firma Finstral AG.
Het begrip "Finstral" is een geregistreerd woordmerk van de firma Finstral AG.

Uitgave mei 2025

Artikelnummer 60-0310-00-09

Technische wijzigingen voorbehouden. Er kan sprake zijn van kleurafwijkingen ten aanzien van originele producten als gevolg van druktechnische oorzaken. De afbeelding en beschrijving van de producten in de brochures hebben slechts een indicatieve waarde. Een eventuele afwijking van het geleverde product van het reclamemateriaal vormt geen gebrek of afwijking, aangezien alleen de bestelling als maatstaf kan worden gebruikt.

Altijd voor u klaar. Bel ons op of kom eens langs.

Finstral Studio Unterinn

Hoofdkantoor, 600 m² tentoonstelling

Unterinn/Ritten, Italië

T +39 0471 296611

finstral.com/unterinn

Finstral Studio Apeldoorn

Showroom, 350 m² tentoonstelling

Apeldoorn, Nederland

T +31 085 0716900

finstral.com/apeldoorn

Finstral Studio Hoofddorp

Showroom, 500 m² tentoonstelling

Hoofddorp, Nederland

T +31 085 0716900

finstral.com/hoofddorp

Direct met een gespecialiseerde adviseur spreken:

Via de chat op finstral.com op telefoonnummer +31 085 0716900.