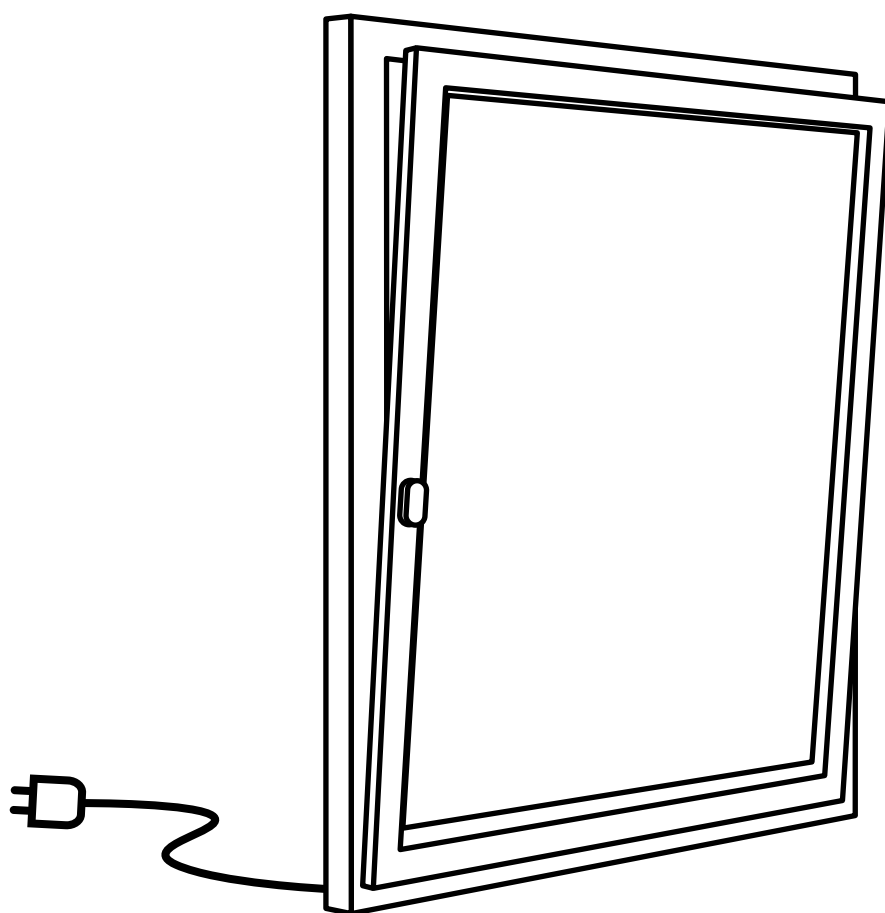


Gebruiksaanwijzing en veiligheidsinstructies.

Gemotoriseerd draai-kiepbeslag.



Inhoud

Beschrijving onderdelen	4
Ingebruikname	
Veiligheidsinstructies	5
Referentieloop en inleerloop	5
Muurknop	
Bediening	6
Referentieloop na stroomuitval	9
Handmatige noodbediening	10
Reiniging en onderhoud	11
Problemen herkennen en verhelpen	12

Meer informatie over de werking en het onderhoud van onze Finstral-producten vindt u in ons document "Gebruiksaanwijzing en veiligheidsinstructies. Ramen.". U kunt dit vinden op: finstral.com/manuals



FINSTRAL Ramen Huisdeuren Glasgevels Raamvervanging Nieuw/Verbouwing

Onze brochures.
Hier doorbladeren, downloaden of kosteloos voor thuis bestellen.

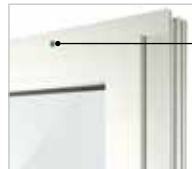
Meer brochures beschikbaar in het Nederlands.

Gebruikershandleiding en veiligheidsinformatie Ramen. [Meer brochures](#)

Gebruiksaanwijzing en veiligheidsinstructies. Huisdeuren. [Meer brochures](#)

Gebruiksaanwijzing en veiligheidsinstructies. Gemonteerd bovenlicht. [Meer brochures](#)

Beschrijving onderdelen



controle-LED

blinde rozet
met afdekking

Veiligheidsinstructies

- Als het raam motorisch sluit, mag u het niet handmatig dichtduwen. Als het raam motorisch kiept of opent, mag u niet handmatig aan het element trekken. De kettingaandrijving kan beschadigd raken.
- Bewaar de hendel op een veilige plaats. Deze heeft u nodig in het geval van handmatige noodbediening.



Veiligheids- en reinigingsinstructies

Verdere veiligheidsinstructies en algemene informatie over het reinigen van ramen vindt u in de gebruiksaanwijzing voor ramen ("Gebruiksaanwijzing en veiligheidsinstructies. Ramen.") op: finstral.com/manuals

Ingebruikname

→ Veiligheidsinstructies

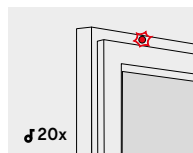
- Als de veiligheidsstop is uitgeschakeld, reageert het bewegende element niet op obstakels. Daardoor kunnen lichaamsdelen bekneld of afgeklemd raken door het element.
- Blijf tijdens de ingebruikname binnen zichtafstand van het bewegende element. Bewaar een veilige afstand en houd mensen uit de buurt van het bewegende element.

→ Referentieloop en inleerloop

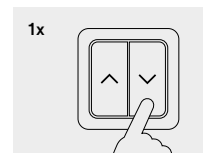
Openingsbreedte opslaan

Hier leert u hoe u de openingsbreedte kunt opslaan.

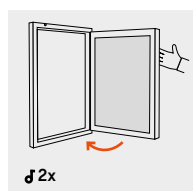
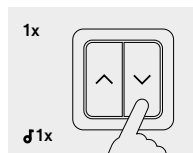
1. Sluit en vergrendel het raam.
Schakel vervolgens de stroom in.
De aandrijving knippert rood en piept 20 keer.



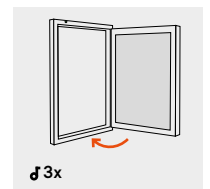
2. Druk één keer op de toets "Dicht".
De LED knippert vervolgens kort
groen. De aandrijving brengt zichzelf
in de referentiepositie, ontgrendelt en
opent het raam automatisch om de
openingsbreedte in te leren (inleer-
loop).



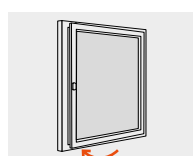
3. Om de openingsbreedte op te
slaan, beëindigt u de inleerloop als
volgt: druk één keer op de toets
"Dicht". De aandrijving piept 1 keer. Bij
tegendruk, door de vooraf ingestelde
uitslagafstand van de schaar of door
handkracht, piept de aandrijving twee
keer.



4. Na 10 minuten sluit en vergrendelt
het raam automatisch. De groene LED
licht daarbij kort op. Het raam bevindt
zich daarna in de sluitpositie.



5. De aandrijving sluit het raam auto-
matisch en vergrendelt het. De ope-
ningsbreedte is opgeslagen.



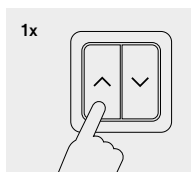
Muurknop → Bediening

Raam in kiepstand

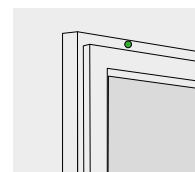
Zo zet u het raam in kiepstand d.m.v. de muurknop.

Openen d.m.v. de knop

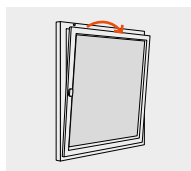
1. Druk één keer op de toets "Open".



2. De LED brandt groen.

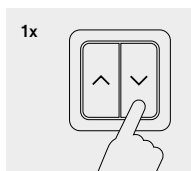


3. Het raam kiept automatisch na enkele seconden. Zodra het raam volledig gekiept is, gaat de groene LED uit.

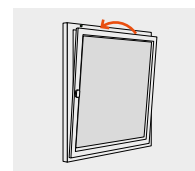


Sluiten d.m.v. de knop

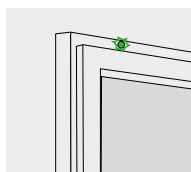
1. Druk één keer op de toets "Dicht".



2. Het raam sluit en vergrendelt zich automatisch gedurende enkele seconden. De LED brandt rood.



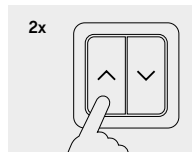
3. Zodra het raam volledig is gesloten, knippert de groene LED kort.



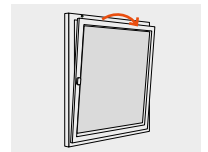
Raam in 10-minuten-kiepstand

Met de 10-minuten-kiepstand kiept het raam automatisch en sluit het na 10 minuten. Deze instelling is handig als u de ruimte gedurende 10 minuten wilt ventileren via een gekiept raam.

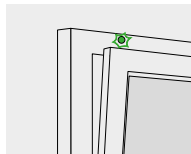
1. Druk twee keer op de toets "Open".



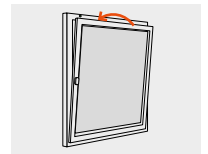
2. De LED knippert groen, het raam kiept automatisch.



3. Het raam bevindt zich 10 minuten in de kiepstand. Daarbij knippert de LED groen.



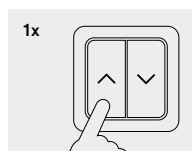
4. Na 10 minuten sluit en vergrendelt het raam automatisch. De groene LED licht daarbij kort op. Het raam bevindt zich daarna in de sluitpositie.



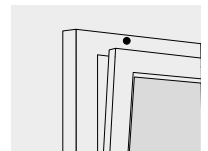
Raam in kierventilatiestand

Met deze methode kan het raam tijdens het kiepproces worden gestopt. Er ontstaat een kierventilatiestand.

1. Druk één keer op de toets „Open“ tijdens de beweging (tijdens het openen of sluiten).



2. Het raam stopt tijdens het openings- of sluitproces.

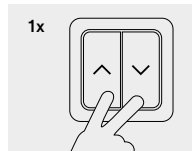


Muurknop → Bediening

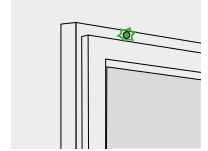
Raam in open positie

Hier leest u hoe u het raam in de open positie kunt zetten d.m.v. de muurknop.

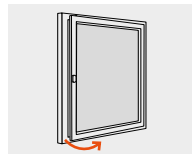
1. Druk één keer gelijktijdig op de toetsen "Open" en "Dicht".



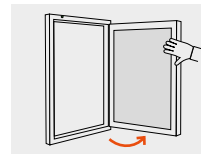
2. Het raam ontgrendelt automatisch, de LED brandt enkele seconden groen.



3. Zodra het raam volledig ontgrendeld is, piept het element 2 keer.



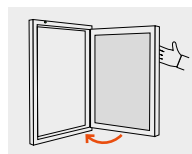
4. U kunt het raam nu handmatig openen.



Raam in open positie sluiten met de Auto-Lock-functie

Druk het raam vanuit de open positie handmatig dicht totdat er een pieptoon klinkt. Zodra het raam licht of stevig wordt aangedrukt, koppelt het draai-kiepbeslag in en vergrendelt het raam automatisch. Als het raam niet goed is aangedrukt, geblokkeerd is of terugklapt, probeert de aandrijving tot vier keer te vergrendelen. Als het raam echter dicht zit maar niet correct is vergrendeld, wordt de vergrendeling zonder verdere pogingen ingetrokken. In dat geval moet u het raam eerst helemaal openzetten of kiepen. De gemotoriseerde vergrendeling wordt dan weer actief. Bij stroomuitval werkt de Auto-Lock-functie niet.

Druk het raam aan. De LED licht kort rood op. Het raam vergrendelt automatisch.



Veiligheidsfunctie

Als bij het sluiten van het raam de maximaal toegestane kracht van 150 N wordt overschreden (bijvoorbeeld door windbelasting), keert de aandrijving terug naar de uitgangspositie. Na 60 seconden probeert de aandrijving het raam opnieuw te sluiten. De LED knippert rood/groen. Na een tweede mislukte poging blijft het raam open en knippert de LED rood. Controleer het raam op eventuele obstakels en verwijder deze. Druk vervolgens nogmaals op de toets "Dicht".

→ Referentieloop na stroomuitval

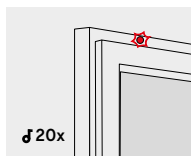
Veiligheidsinstructies

Na een stroomuitval moet een referentieloop worden uitgevoerd. De volgende veiligheidsinstructies moeten hiervoor in acht worden genomen:

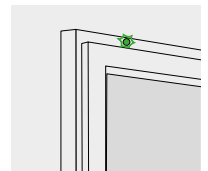
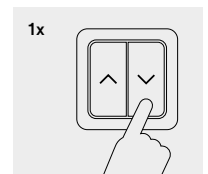
- Als bij het sluiten van het raam de maximaal toegestane kracht van 150 N wordt overschreden (bijvoorbeeld door windbelasting), keert de aandrijving terug naar de uitgangspositie.
- Na 60 seconden probeert de aandrijving het raam opnieuw te sluiten. De LED knippert daarbij rood-groen. Na een tweede mislukte poging blijft het raam open en knippert de LED rood.
- Controleer het raam op eventuele obstakels en verwijder deze. Druk nogmaals op de toets "Dicht".

Hoe gaat u te werk?

1. Schakel de stroom in. De LED knippert rood en de aandrijving piept 20 keer.



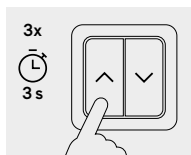
2. Druk één keer op de toets "Dicht". De LED knippert vervolgens kort. De aandrijving brengt zich automatisch in de referentiepositie.



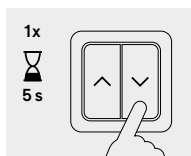
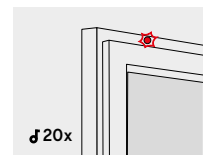
Openingsbreedte opnieuw inleren

Hier leert u hoe u de openingsbreedte opnieuw kunt inleren.

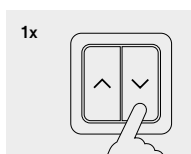
1. Druk eerst binnen 3 seconden 3 keer op de toets „Open“ en houd de toets „Open“ daarna 1 keer gedurende 5 seconden ingedrukt.



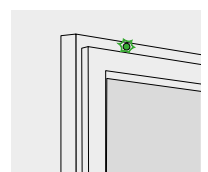
2. De LED knippert rood en piept 20 keer.



3. Druk vervolgens één keer op de toets "Dicht".



4. De aandrijving voert automatisch de referentieloop uit.



Muurknop

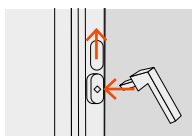
→ Handmatige noodbediening

Handmatige noodbediening

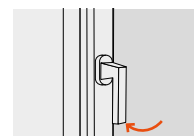
Bij de handmatige noodbediening zijn de openingscommando's via de gemotoriseerde componenten inactief.

Bij een gesloten en vergrendeld raam

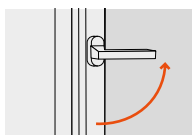
1. Zet de hendel in de rozet. Deze moet in een hoek van ca. 45° staan.



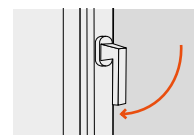
2. Draai de hendel volledig in de sluitpositie. De hendel moet verticaal omlaag staan. Alleen zo is de aandrijving van het beslag ontkoppeld.



3. Draai de hendel 90° in openingsrichting.



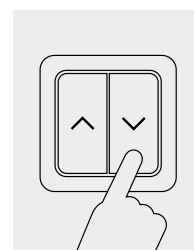
4. Sluit het raam. Draai de hendel volledig in de sluitpositie.



Na de handmatige bediening

Trek na de handmatige bediening de hendel uit de rozet en schuif de afdekking weer over de blinde rozet. Zodra het raam gesloten en vergrendeld is, drukt u op de toets "Dicht". Hierdoor wordt de aandrijving ingeschakeld en zijn alle functies weer beschikbaar.

Als de aandrijving niet ingeschakeld is, kan de aandrijving niet worden bediend. In dit geval beweegt de aandrijving gedurende drie seconden na het indrukken van de toets "Dicht" omhoog en keert dan terug naar de uitgangspositie.



Reiniging en onderhoud

Alleen door een gekwalificeerd persoon

De reiniging en het onderhoud van het gemotoriseerde draai-kiepbeslag dienen minstens 1 keer per jaar door een gekwalificeerd persoon te worden uitgevoerd. Met inachtneming van alle nodige voorzorgsmaatregelen (zie gebruiksaanwijzing en veiligheidsinstructies voor ramen) kan het element gereinigd worden met een droog microvezeldoekje. Er mag absoluut geen vloeistof in het apparaat binnendringen.

Problemen herkennen en verhelpen

Probleem	Oorzaak	Oplossing
De draai-kiepmotorisering kan niet handmatig worden geopend.	De ontkoppeling werkt niet.	Voer de handmatige noodbediening uit (zie pagina 10).
De draai-kiepmotorisering kan niet worden geopend.		
De Auto-Lock-functie werkt niet. / Het raam beweegt niet naar de open positie.	De magneten zitten op de verkeerde positie of de stand van de DIP-schakelaar is verkeerd.	Koppel de draai-kiepmotorisering. / Neem contact op met de technische dienst van het installatiebedrijf.
De draai-kiepmotorisering gaat niet "Open"/"Dicht".	geen stroomvoeding	Neem contact op met de technische dienst van het installatiebedrijf.
	Het beslag is geblokkeerd of loopt stroef.	
	Het beslag loopt te soepel.	
	De aandrijving is vuil.	Controleer de aandrijving op vuil en reinig deze indien nodig.
	Specifiek bij het "Open"-doen: de aandrijving bevindt zich al in de positie "Open".	Controleer de positie van de raamvleugel en voer zo nodig een referentieloop uit.
	Specifiek bij het "Dicht"-doen: de aandrijving bevindt zich al in de positie "Dicht".	

Probleem	Oorzaak	Oplossing
De draai-kiepmotorisering piept meerdere keren en stopt. De LED knippert continu rood.	sterke winddruk	Wacht tot de winddruk afneemt.
	tocht	Verhelp de oorzaak van de tocht.
	Het beslag is geblokkeerd of loopt stroef.	Controleer of het raam nog correct handmatig kan worden bediend en verhelp zo nodig de blokkade.
	stroomstoring	Verhelp de stroomstoring en voer zo nodig een referentieloop uit.
De draai-kiepmotorisering piept meerdere keren en probeert tot 3 keer toe langzaam in de positie "Dicht" te komen (na de 3e poging blijft de aandrijving staan). De LED knippert continu rood.	sterke winddruk	Wacht tot de winddruk afneemt.
	tocht	Verhelp de oorzaak van de tocht.
	Het beslag is geblokkeerd of loopt stroef.	Controleer of het raam nog correct handmatig kan worden bediend en verhelp zo nodig de blokkade.
De LED knippert groen na het kiepen via de motor.	De 10-minuten-kiepstand is geactiveerd.	Na 10 minuten sluit het raam automatisch. Als u het raam eerder wilt sluiten, annuleert u de 10-minuten-kiepstand door het raam handmatig of via de toets "Dicht" te sluiten.

Copyright

© Finstral AG, Unterinn/Ritten, 2025
Alle rechten voorbehouden.

Het Finstral-logo is een geregistreerd beeldmerk van de firma Finstral AG.
Het begrip 'Finstral' is een geregistreerd woordmerk van de firma Finstral AG.

Editie mei 2025

Artikelnummer 60-0310-00-15

Onder voorbehoud van technische wijzigingen. Er kunnen zich kleurafwijkingen ten opzichte van originele producten voordoen om druktechnische redenen. De weergave en de beschrijvingen van de producten in de brochures zijn louter indicatief. Een eventuele afwijking van het geleverde product ten opzichte van het reclamemateriaal vormt geen gebrek of afwijking, aangezien enkel de bestelling kan worden ingeroepen als maatstaf.

Wij staan altijd voor u klaar. Bel ons of kom gerust eens langs.

Finstral Studio Unterinn

Hoofdzetel, 600 m² showroom

Unterinn/Ritten, Italië

T +39 0471 296611

finstral.com/unterinn

Finstral Studio Brussel

380 m² showroom

Zaventem, België

T +32 2 6160917

finstral.com/brussels

Finstral Studio's bij u in de buurt:

finstral.com/handelspartnerzoeker

Direct met een gespecialiseerde adviseur spreken:

via chat op finstral.com of telefonisch op 0800 99801 (gratis).

Uw dichtstbijzijnde Finstral Partner: