



FIN-Project Nova-line 78/88
Alumínio-alumínio

Morada perto da Antuérpia

Máxima quantidade de vidro para máxima percepção de espaço.

Vidro até onde a vista alcança. Na construção nova perto da Antuérpia, a cidade portuária belga, os grandes envidraçados e as portas de correr elevatórias abrem o espaço, dissolvendo as fronteiras entre o interior e o exterior. Quando se está sentado no sofá da sala de estar, tem-se a sensação de estar no jardim. As janelas, com o seu design estreito, passam quase despercebidas no interior. Os elegantes aros pretos dos elementos acentuam a transição suave entre o interior e o exterior, garantindo uma vista perfeita e, quando está bom tempo, máxima luminosidade. As soleiras planas oferecem um acesso sem barreiras arquitetónicas e são particularmente fáceis de limpar, já que não têm ranhuras profundas. Todos os elementos garantem um ótimo isolamento térmico, pois quanto maior for a superfície de vidro e mais estreito o aro, melhor será o isolamento, graças à câmara entre os vidros preenchida com gás argon termicamente isolante. O próprio aro isola perfeitamente devido ao PVC no núcleo. A casa está protegida por uma elegante porta de entrada FIN-Door cinzenta.

Tipo de edifício	Morada unifamiliar
Ano de construção	2018
Tipo de intervenção	Obra nova

País	Bélgica
Zona	Antuérpia
Localidade	Geel
Fotógrafo	François Falier



Finestra
Diestseweg 12
2440 Geel
Bélgica
014 425 825
info@finestra.be
www.finestra.be

Morada perto da Antuérpia

Máxima quantidade de vidro para máxima percepção de espaço.

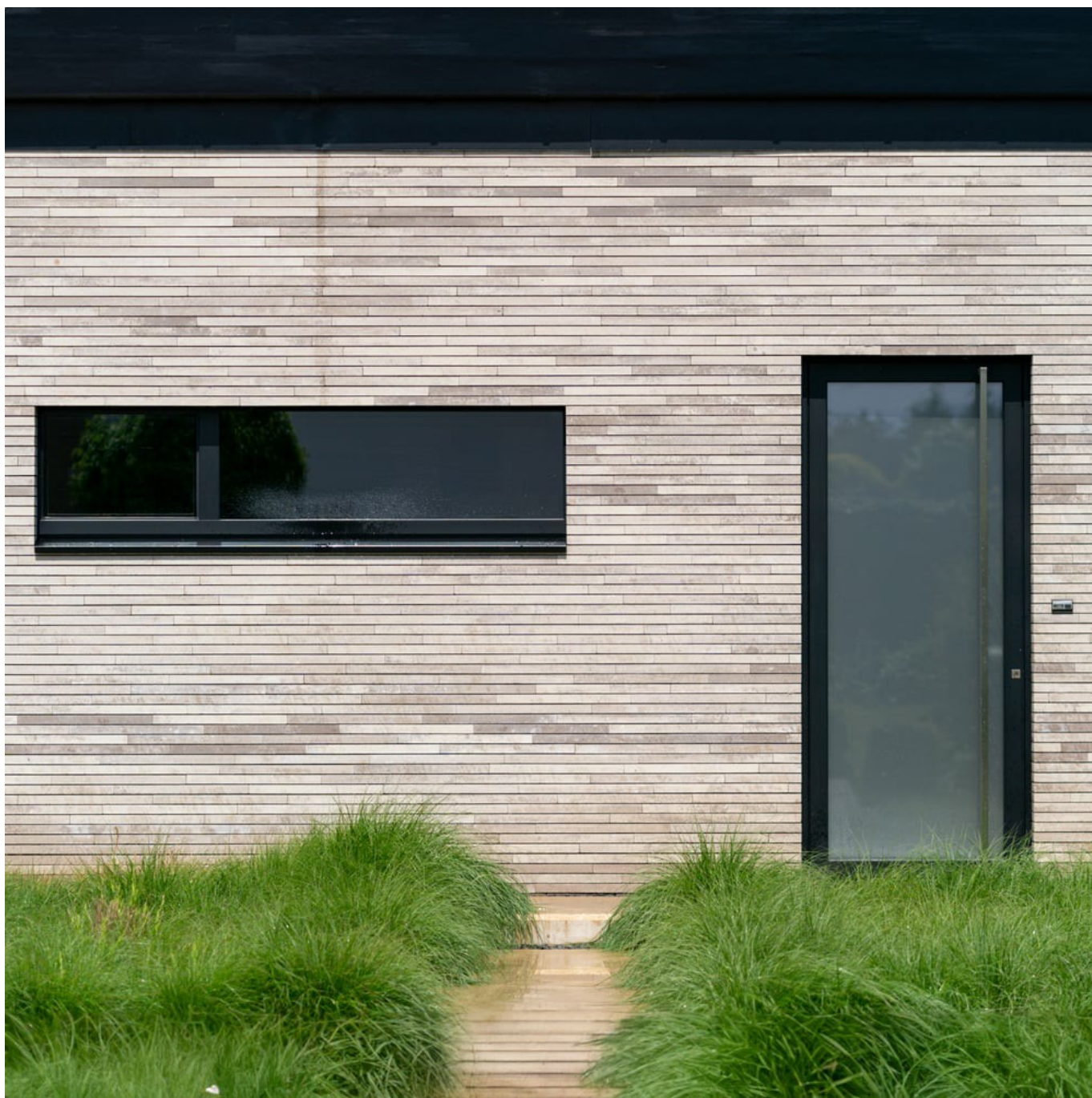
www.finstral.com/pt/referências/morada-perto-da-antuérpia/311-11582.html



Moradia perto da Antuérpia

Máxima quantidade de vidro para máxima perceção de espaço.

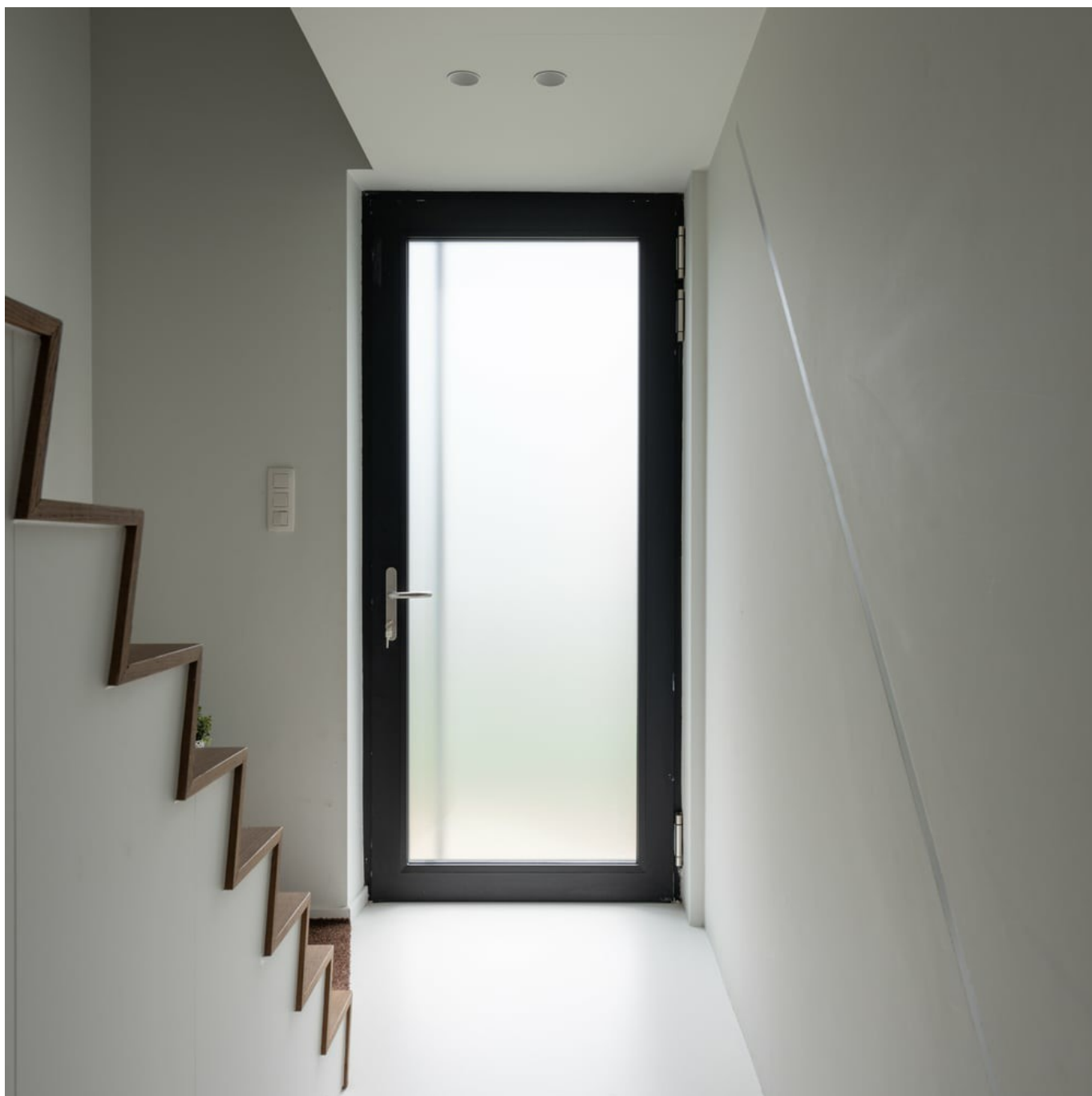
www.finstral.com/pt/referências/moradia-perto-da-antuérpia/311-11582.html



Morada perto da Antuérpia

Máxima quantidade de vidro para máxima percepção de espaço.

www.finstral.com/pt/referências/moradia-perto-da-antuérpia/311-11582.html



Moradia perto da Antuérpia

Máxima quantidade de vidro para máxima perceção de espaço.

www.finstral.com/pt/referências/moradia-perto-da-antuérpia/311-11582.html



Moradia perto da Antuérpia

Máxima quantidade de vidro para máxima percepção de espaço.

www.finstral.com/pt/referências/moradia-perto-da-antuérpia/311-11582.html



Moradia perto da Antuérpia

Máxima quantidade de vidro para máxima perceção de espaço.

www.finstral.com/pt/referências/moradia-perto-da-antuérpia/311-11582.html

Produtos utilizados

U_w - Coeficiente de transmissão térmica do elemento de janela

R_w - Características de isolamento acústico de uma janela

npd - no performance determined (desempenho não determinado)



FIN-Project Nova-line 78/88

Alumínio-alumínio

U_w 1 folha em vidro duplo/triplo: 1,2 / 0,82 W/m²K

U_w 2 folhas em vidro duplo/triplo com batente móvel: 1,2 / 0,94 W/m²K

R_w standard: 38 (-2;-6) dB

R_w valor máximo: 45 (-1;-4) dB



FIN-Vista

Alumínio-alumínio

Sistema modular de montantes e travessas para fachadas em vidro. Compatível com todas as janelas, portas de correr e em harmónio.

U_w 1 folha em vidro duplo/triplo: 1,3 / 0,81 W/m²K

R_w standard: 34 (-2;-6) dB

R_w valor máximo: 44 (-2;-6) dB

Fichas técnicas do produto e mais informações em www.finstral.com/variedade

Morada perto da Antuérpia

Máxima quantidade de vidro para máxima perceção de espaço.

www.finstral.com/pt/referências/morada-perto-da-antuérpia/311-11582.html