

FIN-Window Nova-line C 90+8
alluminio-PVC

Complesso a Monaco di Baviera

Storica facciata in ceramica preservata con la posa Finstral.

Sostituzione di serramenti in un complesso caratterizzato da una pregevole facciata in ceramica presso il Rindermarkt. La sfida consisteva nel preservare le piastrelle di ceramica durante l'intervento. La soluzione: la posa con rivestimento interno del vecchio telaio. Non è necessario intervenire sulla muratura né allestire ponteggi e tutti i lavori si eseguono dall'interno. Nessun rischio, dunque, per le preziose piastrelle.

Fondamentale per il progetto anche la modularità della gamma Finstral, chiave per riuscire a rispettare i requisiti specifici del complesso sotto tutela. Le finestre dal secondo al quarto piano, in origine a due ante, erano state sostituite da infissi ad un'anta con un listello incollato al centro durante l'ultima ristrutturazione, senza l'approvazione dell'ufficio preposto alla tutela dei beni architettonici. Grazie alla modularità, è stato facile per Finstral fornire una soluzione a due ante per gli edifici, che si riavvicinano così all'originale storico.

Edificio Commerciale
Anno costruzione 2023
Intervento Tutela beni culturali
Progettazione Landherr und Partner

Paese Germania
Zona Monaco di Baviera
Località Rindermarkt
Fotografo Meraner & Hauser



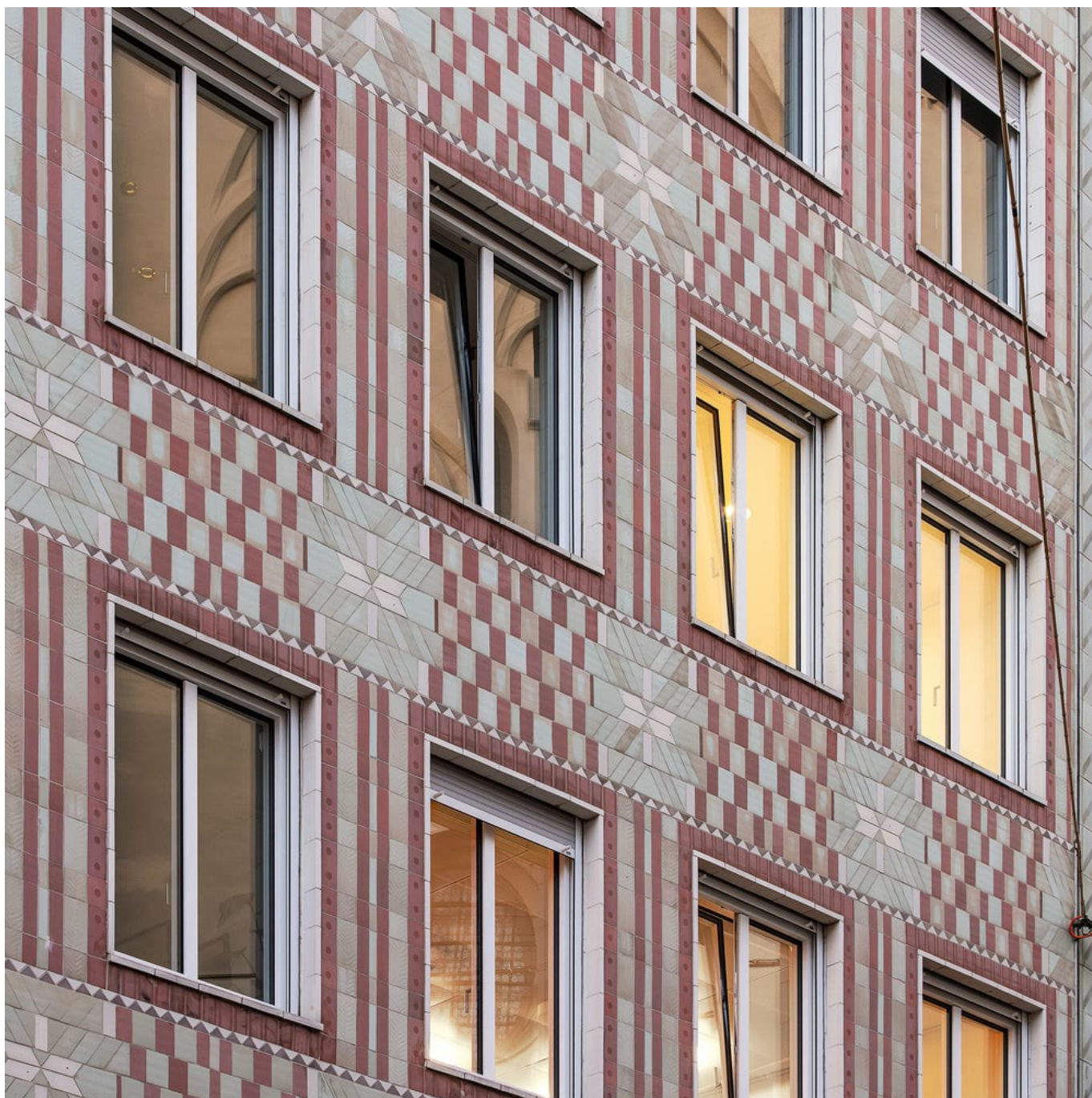
Huber Glas- und Fensterbau
Storferwiesen 3
86956 Schongau
Germania
+498861933740
info@glaser-huber.de
www.glaser-huber.de



Complesso a Monaco di Baviera

Storica facciata in ceramica preservata con la posa Finstral.

www.finstral.com/it/realizzazioni/complesso-a-monaco-di-baviera/311-11747.html



Complesso a Monaco di Baviera

Storica facciata in ceramica preservata con la posa Finstral.

www.finstral.com/it/realizzazioni/complesso-a-monaco-di-baviera/311-11747.html



Complesso a Monaco di Baviera

Storica facciata in ceramica preservata con la posa Finstral.

www.finstral.com/it/realizzazioni/complesso-a-monaco-di-baviera/311-11747.html



Complesso a Monaco di Baviera

Storica facciata in ceramica preservata con la posa Finstral.

www.finstral.com/it/realizzazioni/complesso-a-monaco-di-baviera/311-11747.html



Complesso a Monaco di Baviera

Storica facciata in ceramica preservata con la posa Finstral.

www.finstral.com/it/realizzazioni/complesso-a-monaco-di-baviera/311-11747.html



Complesso a Monaco di Baviera

Storica facciata in ceramica preservata con la posa Finstral.

www.finstral.com/it/realizzazioni/complesso-a-monaco-di-baviera/311-11747.html



Complesso a Monaco di Baviera

Storica facciata in ceramica preservata con la posa Finstral.

www.finstral.com/it/realizzazioni/complesso-a-monaco-di-baviera/311-11747.html



Complesso a Monaco di Baviera

Storica facciata in ceramica preservata con la posa Finstral.

www.finstral.com/it/realizzazioni/complesso-a-monaco-di-baviera/311-11747.html



Complesso a Monaco di Baviera

Storica facciata in ceramica preservata con la posa Finstral.

www.finstral.com/it/realizzazioni/complesso-a-monaco-di-baviera/311-11747.html

Prodotti utilizzati

U_w - Coefficiente di trasmittanza termica della finestra

R_w - Proprietà di isolamento acustico della finestra

npd - no performance determined (prestazione non determinata)



FIN-Window Nova-line C 90+8

alluminio-PVC

U_w per finestre ad un'anta con vetro doppio/triplo: 1,2 / 0,78 W/m²K

U_w per finestre a due ante con montante mobile e vetro doppio/triplo: 1,2 / 0,86 W/m²K

R_w standard: 36 (-2;-5) dB

R_w massimo: 45 (-1;-3) dB

Schede tecniche di prodotto e ulteriori informazioni su

www.finstral.com/gamma

Complesso a Monaco di Baviera

Storica facciata in ceramica preservata con la posa Finstral.

www.finstral.com/it/realizzazioni/complesso-a-monaco-di-baviera/311-11747.html