

FIN-Window Nova-line C 90+8
Aluminium-PVC

Bâtiments protégés à Munich

Façade en céramique de bâtiment historique préservée grâce à la pose Finstral.

Remplacement des fenêtres sur un complexe architectural doté d'une façade en céramique remarquable sur le Rindermarkt à Munich. Le défi consistait à préserver les carreaux de céramique pendant l'intervention. La solution : la pose en rénovation Finstral sur ancien dormant apparent. Aucun travail de maçonnerie ou d'échafaudage n'est nécessaire et tous les travaux sont effectués de l'intérieur. Aucun risque donc pour les précieux carreaux. La modularité de la gamme Finstral, essentielle pour répondre aux exigences spécifiques de l'ensemble protégé, a également joué un rôle fondamental dans le projet. A l'origine en deux vantaux, les fenêtres du deuxième au quatrième étage avaient été remplacées lors de la dernière rénovation par des fenêtres à un seul vantail avec un croisillon collé au milieu, sans l'accord du bureau de protection des bâtiments historiques. Grâce à la modularité, il a été facile pour Finstral de fournir une solution à double vantaux, se rapprochant ainsi de l'original historique.

Type de bâtiment Commerce
Année de construction 2023
Type d'intervention Bâtiment classé
Conception Landherr und Partner

Pays Allemagne
Région Munich
Localité Rindermarkt
Photographe Meraner & Hauser

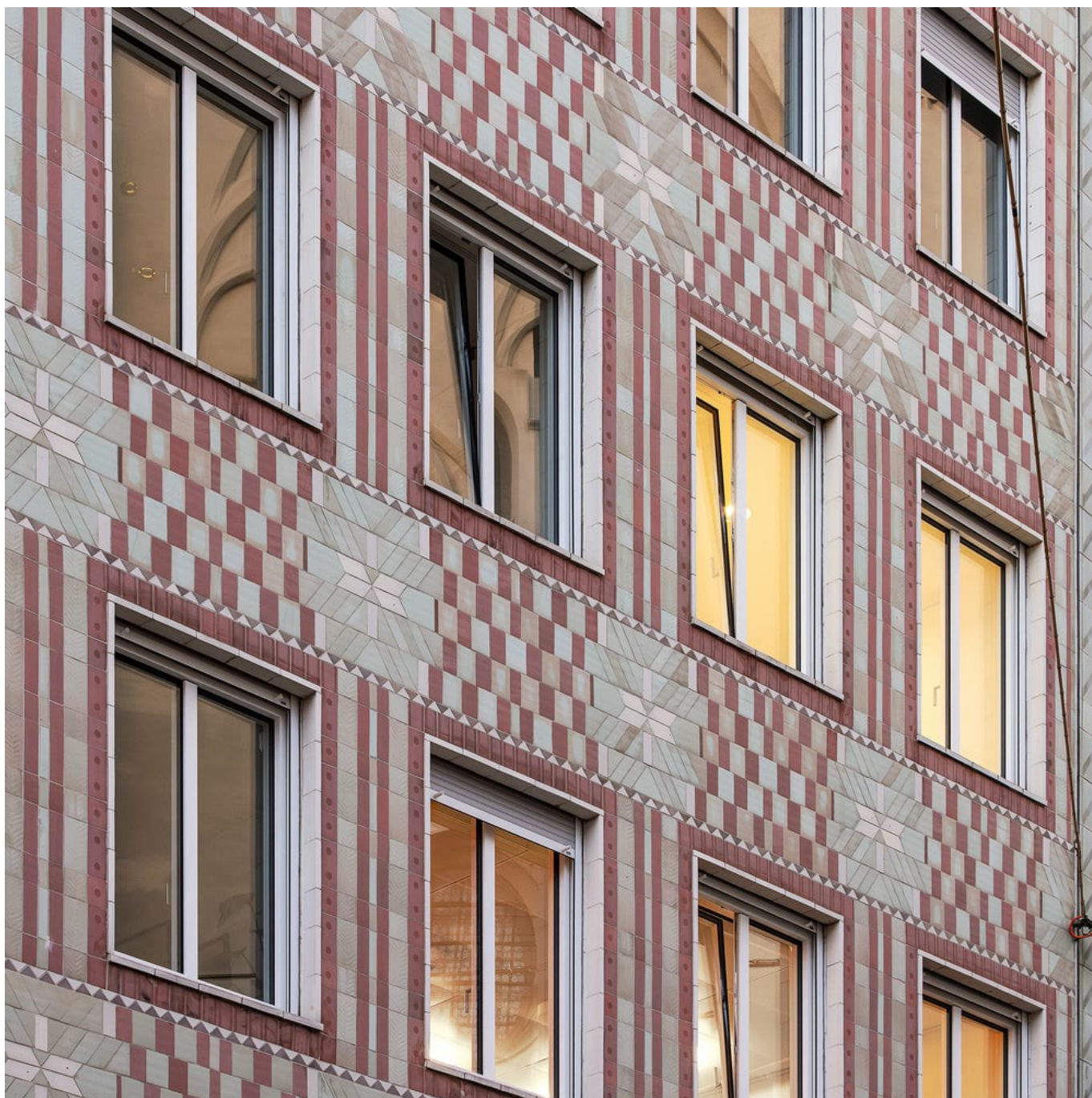


Huber Glas- und Fensterbau
Storferwiesen 3
86956 Schongau
Allemagne
+498861933740
info@glaser-huber.de
www.glaser-huber.de



Bâtiments protégés à Munich

Façade en céramique de bâtiment historique préservée grâce à la pose Finstral.
www.finstral.com/fr/références/bâtiments-protégés-à-munich/311-11747.html



Bâtiments protégés à Munich

Façade en céramique de bâtiment historique préservée grâce à la pose Finstral.
www.finstral.com/fr/références/bâtiments-protégés-à-munich/311-11747.html



Bâtiments protégés à Munich

Façade en céramique de bâtiment historique préservée grâce à la pose Finstral.
www.finstral.com/fr/références/bâtiments-protégés-à-munich/311-11747.html





Bâtiments protégés à Munich

Façade en céramique de bâtiment historique préservée grâce à la pose Finstral.
www.finstral.com/fr/références/bâtiments-protégés-à-munich/311-11747.html



Bâtiments protégés à Munich

Façade en céramique de bâtiment historique préservée grâce à la pose Finstral.
www.finstral.com/fr/références/bâtiments-protégés-à-munich/311-11747.html





Bâtiments protégés à Munich

Façade en céramique de bâtiment historique préservée grâce à la pose Finstral.
www.finstral.com/fr/références/bâtiments-protégés-à-munich/311-11747.html



Bâtiments protégés à Munich

Façade en céramique de bâtiment historique préservée grâce à la pose Finstral.
www.finstral.com/fr/références/bâtiments-protégés-à-munich/311-11747.html

Produits utilisés

U_w - Coefficient d'isolation thermique d'une fenêtre

R_w - Propriétés d'isolation acoustique d'une fenêtre

npd - npd = no performance determined (aucune performance déterminée)



FIN-Window Nova-line C 90+8

Aluminium-PVC

U_w 1 vantail double/triple vitrage:

1,2 / 0,78 W/m²K

U_w 2 vantaux double/triple vitrage:

1,2 / 0,86 W/m²K

R_w standard:

36 (-2;-5) dB

R_w valeur maximale:

45 (-1;-3) dB

Fiches techniques des produits et plus d'informations sur
www.finstral.com/gamme