

FIN-Window Nova-line C 90+8
Aluminium-Kunststof

Gebouwencomplex in München

Historische keramische gevel behouden dankzij inschuifmontage.

Raamrenovatie in een gebouwencomplex met keramische gevel van historische waarde aan de Rindermarkt in München. De uitdaging: de keramische tegels mochten niet beschadigd raken bij de vervanging. De oplossing: de Finstral-inschuifmontage. Doordat er geen breek- en metselwerk aan te pas komt en alles van binnenuit wordt uitgevoerd, kon de vervanging gebeuren zonder steigers of zonder in te grijpen in het muurwerk. Zonder risico dus voor de waardevolle tegels.

Finstral kon ook overtuigen door het modulaire productassortiment, dat afstemming met de eisen van monumentenzorg mogelijk maakte. De ramen op de tweede tot vierde verdieping, oorspronkelijk ontworpen als tweevleugelige elementen, waren bij de laatste renovatie vervangen door éénvleugelige ramen met roeden opgekleefd in het midden – zonder overleg met monumentenzorg. Dankzij de modulariteit kon Finstral zonder problemen een tweevleugelige variant leveren, die terug dicht aanleunde bij het historische origineel.

Gebouwtype	Branche
Bouwjaar	2023
Maatregel	Bijzondere erfgoedwaarde
Planning	Landherr und Partner
Land	Duitsland
Regio	München
Plaats	Rindermarkt
Fotograaf	Meraner & Hauser



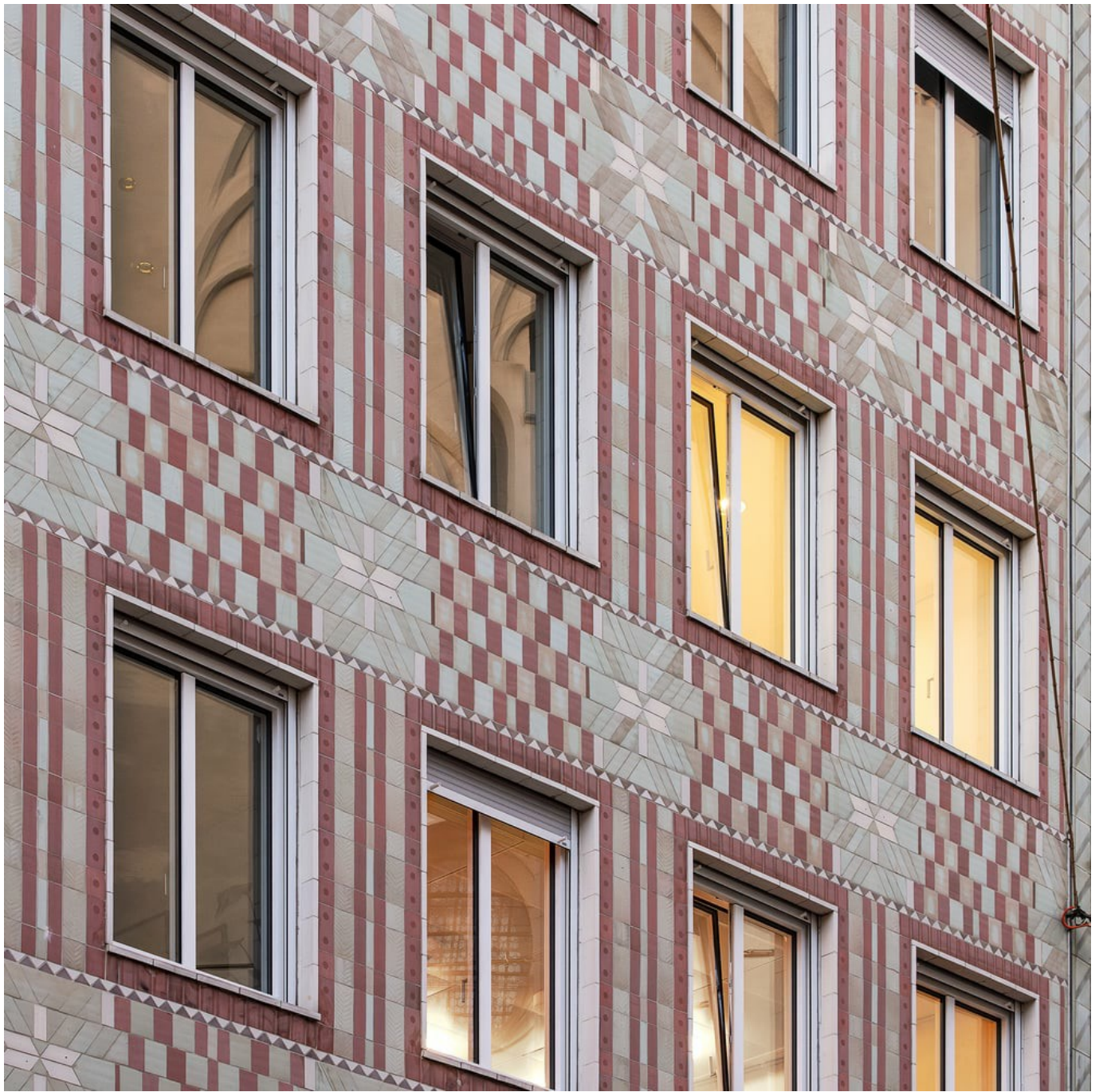
Huber Glas- und Fensterbau
Storferwiesen 3
86956 Schongau
Duitsland
+498861933740
info@glaser-huber.de
www.glaser-huber.de



Gebouwcomplex in München

Historische keramische gevel behouden dankzij inschuifmontage.

www.finstal.com/fl/referenties/gebouwencomplex-in-muenchen/311-11747.html



Gebouwencomplex in München

Historische keramische gevel behouden dankzij inschuifmontage.

www.finstral.com/fl/referenties/gebouwencomplex-in-muenchen/311-11747.html



Gebouwencomplex in München

Historische keramische gevel behouden dankzij inschuifmontage.

www.finstral.com/fl/referenties/gebouwencomplex-in-münchen/311-11747.html





Gebouwcomplex in München

Historische keramische gevel behouden dankzij inschuifmontage.

www.finstral.com/fl/referenties/gebouwencomplex-in-muenchen/311-11747.html



Gebouwcomplex in München

Historische keramische gevel behouden dankzij inschuifmontage.

www.finstral.com/fl/referenties/gebouwcomplex-in-muenchen/311-11747.html



Gebouwencomplex in München

Historische keramische gevel behouden dankzij inschuifmontage.

www.finstral.com/fl/referenties/gebouwencomplex-in-münchen/311-11747.html



Gebouwcomplex in München

Historische keramische gevel behouden dankzij inschuifmontage.

www.finstral.com/fl/referenties/gebouwcomplex-in-muenchen/311-11747.html



Gebouwcomplex in München

Historische keramische gevel behouden dankzij inschuifmontage.

www.finstral.com/fl/referenties/gebouwcomplex-in-muenchen/311-11747.html

Toegepaste producten

U_w - Warmteoverdrachtscoëfficiënt van het raamelement

R_w - Geluidsisolerende eigenschappen van een raam

npd - no performance determined (geen prestatie vastgesteld)



FIN-Window Nova-line C 90+8

Aluminium-Kunststof

U_w 1-vleugelig 2-/3-voudig glas:

1,2 / 0,78 W/m²K

U_w 2-vleugelig 2-/3-voudig glas met stomp:

1,2 / 0,86 W/m²K

R_w Standaard:

36 (-2;-5) dB

R_w Beste waarde:

45 (-1;-3) dB

Productbladen en verdere informatie op

www.finstral.com/scala

Gebouwencomplex in München

Historische keramische gevel behouden dankzij inschuifmontage.

www.finstral.com/fl/referenties/gebouwencomplex-in-muenchen/311-11747.html