



FIN-Project Nova-line 78/88
Alumínio-alumínio

Morada unifamiliar em Valencia

Cada espaço é otimizado e cada janela é única.

Nesta moradia unifamiliar em Espanha, um novo edifício de dois pisos, a sugestão de Luis Oberrauch (gestão da Finstral) foi levada à letra: “Não escolher a mesma janela para toda a casa, mas compor a janela perfeita para cada divisão”. O cliente pretendia uma estética elegante, eficiência energética e uma vasta gama de personalizações. Como sempre, a Finstral preparou as melhores soluções personalizadas: FIN-Project - alumínio por dentro e por fora - combinado com a folha Nova-line, onde o perfil da folha desaparece completamente atrás do vidro no exterior. Na sala de jantar, a frente em vidro FIN-Vista garante a máxima luminosidade; no quarto, as folhas combinadas Twin com cortinas integradas permitem escurecer completamente o espaço. Graças à porta de correr da cozinha, o jardim está apenas a um passo de distância. Pelas características do local e localização, todos os vidros estão equipados com proteção solar mediterrânica.

Tipo de edifício Moradia unifamiliar
Ano de construção 2021
Tipo de intervenção Obra nova
Projeto Hector Martin

País Espanha
Zona Picaña
Localidade Valencia
Fotógrafo Fem Vidre

Fem Vidre

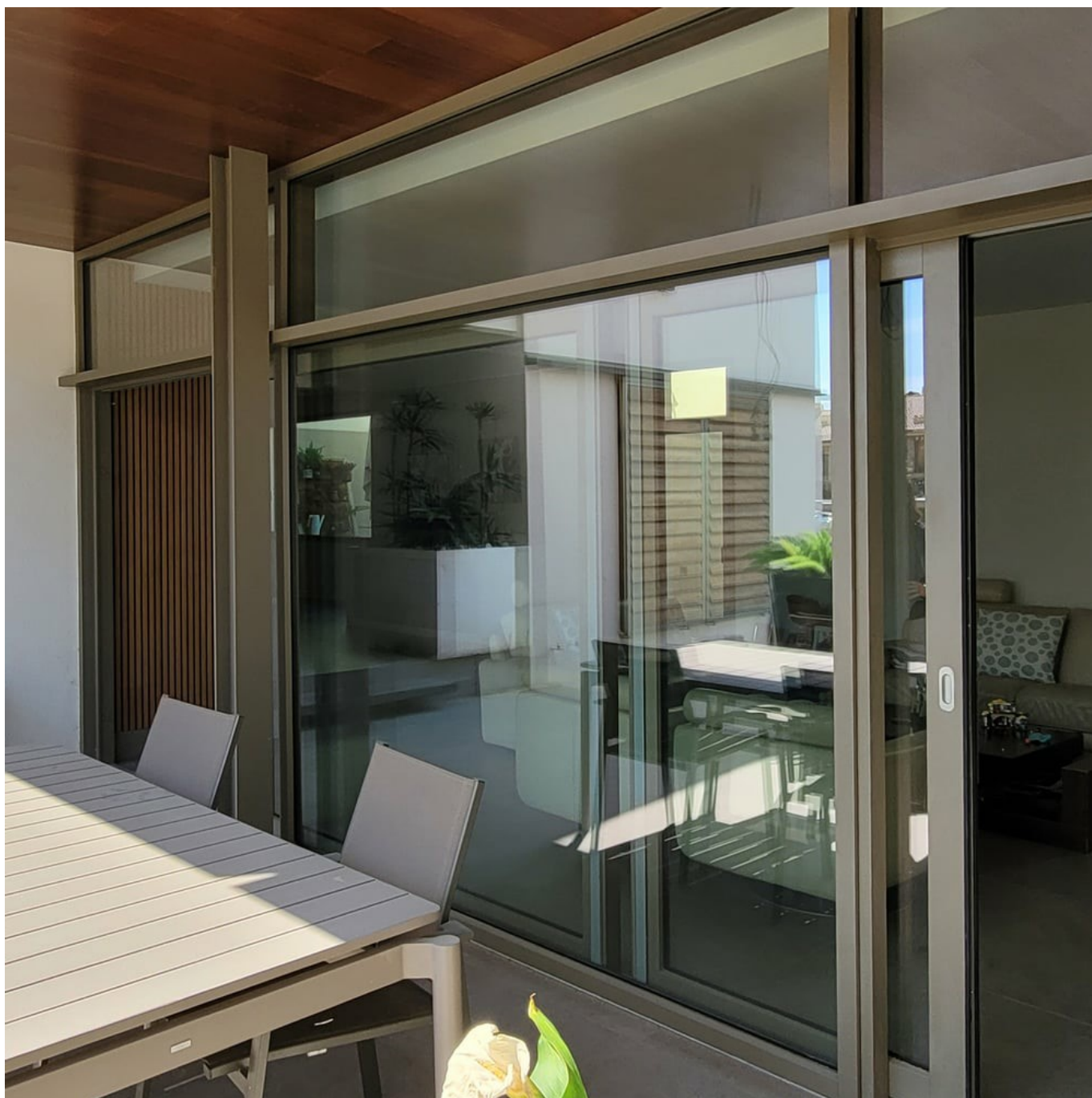
Fem Vidre
C. SAN VICENTE, 348
46017 VALENCIA
Espanha
963570718
femvidre@femvidre.com
www.femvidre.com



Morada unifamiliar em Valencia

Cada espaço é otimizado e cada janela é única.

www.finstral.com/pt/referências/morada-unifamiliar-em-valencia/311-11894.html



Morada unifamiliar em Valencia

Cada espaço é otimizado e cada janela é única.

www.finstral.com/pt/referências/morada-unifamiliar-em-valencia/311-11894.html



Moradia unifamiliar em Valencia

Cada espaço é otimizado e cada janela é única.

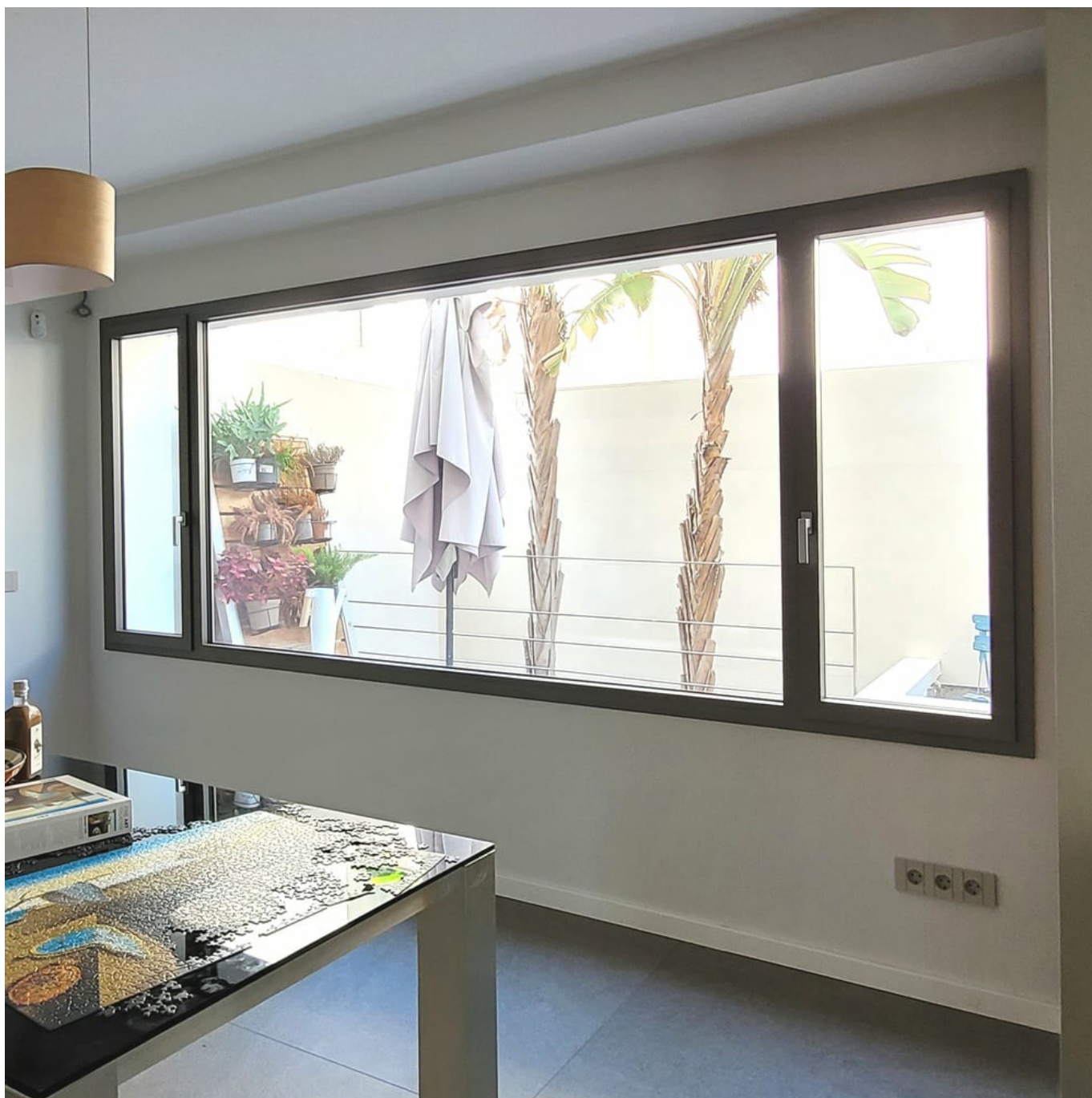
www.finstral.com/pt/referências/moradia-unifamiliar-em-valencia/311-11894.html



Morada unifamiliar em Valencia

Cada espaço é otimizado e cada janela é única.

www.finstral.com/pt/referências/morada-unifamiliar-em-valencia/311-11894.html



Moradia unifamiliar em Valencia

Cada espaço é otimizado e cada janela é única.

www.finstral.com/pt/referências/moradia-unifamiliar-em-valencia/311-11894.html



Moradia unifamiliar em Valencia

Cada espaço é otimizado e cada janela é única.

www.finstral.com/pt/referências/moradia-unifamiliar-em-valencia/311-11894.html

Produtos utilizados

U_w - Coeficiente de transmissão térmica do elemento de janela

R_w - Características de isolamento acústico de uma janela

npd - no performance determined (desempenho não determinado)



FIN-Project Nova-line 78/88

Alumínio-alumínio

U_w 1 folha em vidro duplo/triplo: 1,2 / 0,82 W/m²K

U_w 2 folhas em vidro duplo/triplo com batente móvel: 1,2 / 0,94 W/m²K

R_w standard: 38 (-2;-6) dB

R_w valor máximo: 45 (-1;-4) dB



FIN-Project Nova-line Cristal Twin 78/88

Alumínio-alumínio

U_w 1 folha em vidro duplo/triplo: - / 0,98 W/m²K

U_w 2 folhas em vidro duplo/triplo com batente móvel: - / 1,1 W/m²K

R_w standard: 40 (-3;-10) dB

R_w valor máximo: npd



FIN-Vista

Alumínio-alumínio

Sistema modular de montantes e travessas para fachadas em vidro. Compatível com todas as janelas, portas de correr e em harmónio.

U_w 1 folha em vidro duplo/triplo: 1,3 / 0,81 W/m²K

R_w standard: 34 (-2;-6) dB

R_w valor máximo: 44 (-2;-6) dB



FIN-Slide Nova-line Plus 170

Alumínio-alumínio

U_w 1 folha em vidro duplo/triplo: 1,4 / 0,85 W/m²K

U_w 2 folhas em vidro duplo/triplo com batente móvel: 1,3 / 0,96 W/m²K

R_w valor máximo: 39 (-1;-3) dB

Fichas técnicas do produto e mais informações em
www.finstral.com/variedade