



FIN-Window Nova-line Twin N 90+8
Aluminium-PVC

Caserne de pompiers à Regensburg

Un bâtiment emblématique aux fenêtres omniprésentes.

Le spectacle de ce centre de secours galvanise. Finstral a largement contribué à la réalisation de cette impressionnante construction neuve. La façade de ce complexe longiligne et imposant se caractérise par un vivant camaïeu de textures et de nuances. Ce sont des centaines de fenêtres de la gamme FIN-Window qui agrémentent les façades expressives en métal et céramique. Aluminium à l'extérieur, PVC à l'intérieur. Pour une bonne raison : Le PVC est facile à entretenir, a une grande longévité et offre une isolation maximale. C'est la garantie de fenêtres sans entretien et fonctionnelles. La gamme Nova-line à ouvrants extérieurs cachés est un atout esthétique supplémentaire. L'ouvrant couplé Twin à stores intégrés assure une protection solaire modulable et individualisée. Comme c'est Finstral qui s'occupe de tout, la production, la livraison et la pose de l'immense quantité de fenêtres ont été assurées dans les délais impartis. Qui dit fiabilité, dit réception sans histoire.

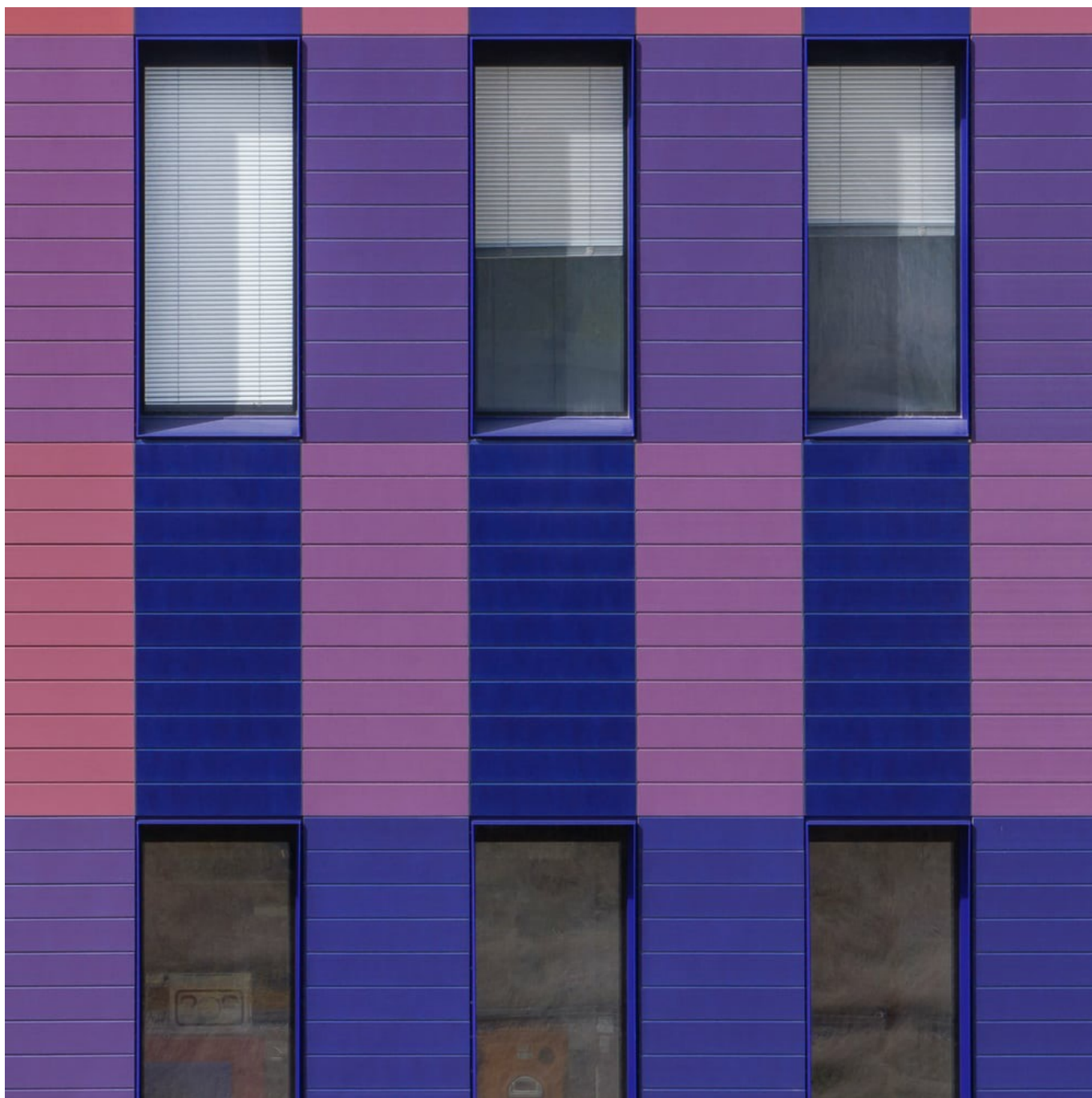
Type de bâtiment Bâtiment public
Année de construction 2017-2023
Type d'intervention Neuf/réhabilitation
Conception Diezinger Architekten GmbH

Pays Allemagne
Région Bavière
Localité Regensburg
Photographe Oliver Heini



Wechsler Seitz Frank
Niedermauer Str. 3-5
91187 Röttenbach
Allemagne
+499172684360
info@wsfonline.de
www.wsfonline.de





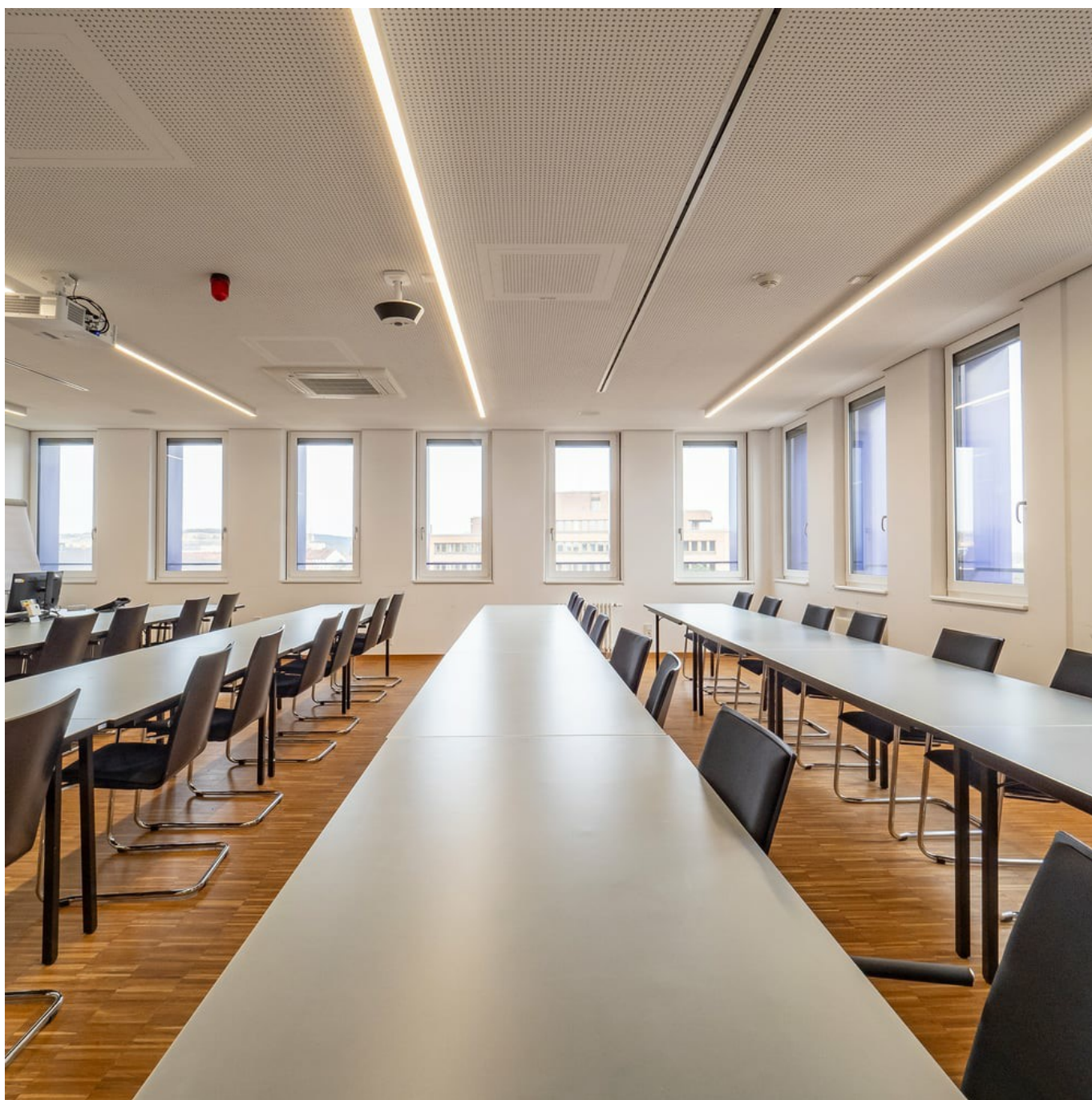




Caserne de pompiers à Regensburg

Un bâtiment emblématique aux fenêtres omniprésentes.

www.finstral.com/fr/références/caserne-de-pompiers-à-regensburg/311-11895.html



Caserne de pompiers à Regensburg

Un bâtiment emblématique aux fenêtres omniprésentes.

www.finstral.com/fr/références/caserne-de-pompiers-à-regensburg/311-11895.html



Caserne de pompiers à Regensburg

Un bâtiment emblématique aux fenêtres omniprésentes.

www.finstral.com/fr/références/caserne-de-pompiers-à-regensburg/311-11895.html







Caserne de pompiers à Regensburg

Un bâtiment emblématique aux fenêtres omniprésentes.

www.finstral.com/fr/références/caserne-de-pompiers-à-regensburg/311-11895.html



Produits utilisés

U_w - Coefficient d'isolation thermique d'une fenêtre

R_w - Propriétés d'isolation acoustique d'une fenêtre

npd - npd = no performance determined (aucune performance déterminée)



FIN-Window Nova-line Twin N 90+8

Aluminium-PVC

U_w 1 vantail double/triple vitrage: 0,94 / 0,86 W/m²K

U_w 2 vantaux double/triple vitrage: 1,0 / 0,92 W/m²K

R_w standard: 40 (-2;-7) dB

R_w valeur maximale: 44 (-2;-7) dB



FIN-Window Classic-line N 90+8

Aluminium-PVC

U_w 1 vantail double/triple vitrage: 1,1 / 0,72 W/m²K

U_w 2 vantaux double/triple vitrage: 1,2 / 0,85 W/m²K

R_w standard: 32 (-2;-6) dB

R_w valeur maximale: 45 (-1;-3) dB

Fiches techniques des produits et plus d'informations sur
www.finstral.com/gamme