



FIN-Window Slim-line 90
PVC-PVC

Apartamento renovado em Valência

Design moderno transforma a estética clássica.

Na renovação deste apartamento, havia dois desafios principais. Por um lado, pretendia-se um ótimo isolamento térmico e acústico e, por outro, era necessário ajustar o design à estética de cada divisão. Como, na Finstral, nos encarregamos de todo o processo produtivo, pudemos cumprir ambas as exigências: o nosso núcleo em PVC sempre perfeito permitiu alcançar os melhores valores de isolamento térmico e acústico, enquanto, para a estética desejada, foram utilizados componentes modulares e harmoniosamente combinados da diversificada gama de janelas Finstral. As possibilidades de personalização são infinitas: janelas com estética interior diferente em cada divisão, desde linhas modernas em alumínio cinzento a opções mais discretas em PVC branco, com puxadores a condizer tanto com a cor dos aros como com o aspeto dos acessórios. O resultado é um estilo minimalista, acentuado pela escolha de dobradiças ocultas que conferem um aspeto impecável.

Ano de construção 2022
Tipo de intervenção Renovação
Projeto *Enue Proyectos y
Construccion*

País Espanha
Zona Calle Xàtiva
Localidade Valencia
Fotógrafo *Fem Vidre*

Fem Vidre

Fem Vidre
C. SAN VICENTE, 348
46017 VALENCIA
Espanha
963570718
femvidre@femvidre.com
www.femvidre.com

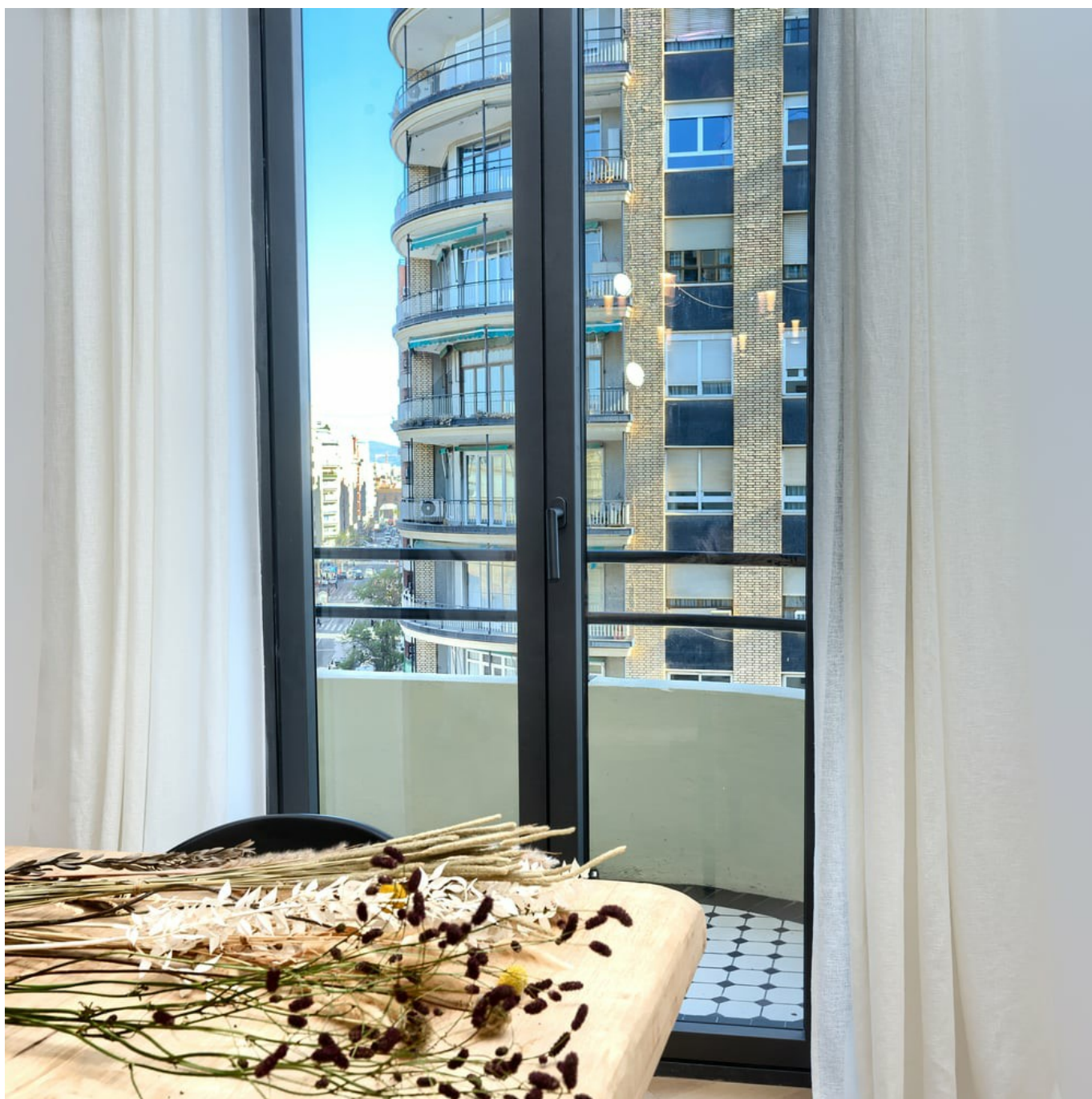




Apartamento renovado em Valência

Design moderno transforma a estética clássica.

www.finstral.com/pt/referências/apartamento-renovado-em-valência/311-11920.html



Apartamento renovado em Valência

Design moderno transforma a estética clássica.

www.finstral.com/pt/referências/apartamento-renovado-em-valência/311-11920.html



Apartamento renovado em Valência

Design moderno transforma a estética clássica.

www.finstral.com/pt/referências/apartamento-renovado-em-valência/311-11920.html



Produtos utilizados

U_w - Coeficiente de transmissão térmica do elemento de janela

R_w - Características de isolamento acústico de uma janela

npd - no performance determined (desempenho não determinado)



FIN-Window Slim-line 90

PVC-PVC

U_w 1 folha em vidro duplo/triplo: 1,2 / 0,74 W/m²K

U_w 2 folhas em vidro duplo/triplo com batente móvel: 1,3 / 0,84 W/m²K

R_w standard: 32 (-2;-6) dB

R_w valor máximo: 46 (-2;-5) dB



FIN-Project Nova-line 78/88

Alumínio-alumínio

U_w 1 folha em vidro duplo/triplo: 1,2 / 0,82 W/m²K

U_w 2 folhas em vidro duplo/triplo com batente móvel: 1,2 / 0,94 W/m²K

R_w standard: 38 (-2;-6) dB

R_w valor máximo: 45 (-1;-4) dB

Fichas técnicas do produto e mais informações em

www.finstral.com/variedade