



FIN-Window Slim-line 90
PVC-PVC

Appartement rénové à Valence

Touche de modernité pour une esthétique ancienne.

La rénovation de cet appartement à Valence impliquait deux contraintes spécifiques : une isolation thermique et acoustique optimale et un design adapté à chaque pièce. Comme nous faisons tout nous-mêmes, du développement à la fabrication, c'était un jeu d'enfant : les meilleures valeurs d'isolation thermique et acoustique ont été obtenues avec notre noyau en PVC toujours parfait ainsi qu'une esthétique adaptée, avec nos composants modulaires assortis, issus de la gamme variée de fenêtres Finstral.

La diversité de conception est illimitée : des fenêtres d'un style différent côté intérieur - modernes en aluminium gris, ou discrètes en PVC blanc, avec des poignées assorties tantôt à la couleur du cadre, tantôt à l'aspect des accessoires. Le résultat est un look épuré au maximum, encore plus convaincant grâce aux paumelles cachées.

Année de construction 2022
Type d'intervention Rénovation
Conception *Enue Projectos y
Construccion*

Pays Espagne
Région Calle Xàtiva
Localité Valencia
Photographe *Fem Vidre*



Fem Vidre
C. SAN VICENTE, 348
46017 VALENCIA
Espagne
963570718
femvidre@femvidre.com
www.femvidre.com





Appartement rénové à Valence

Touche de modernité pour une esthétique ancienne.

www.finstral.com/fr/références/appartement-rénové-à-valence/311-11920.html

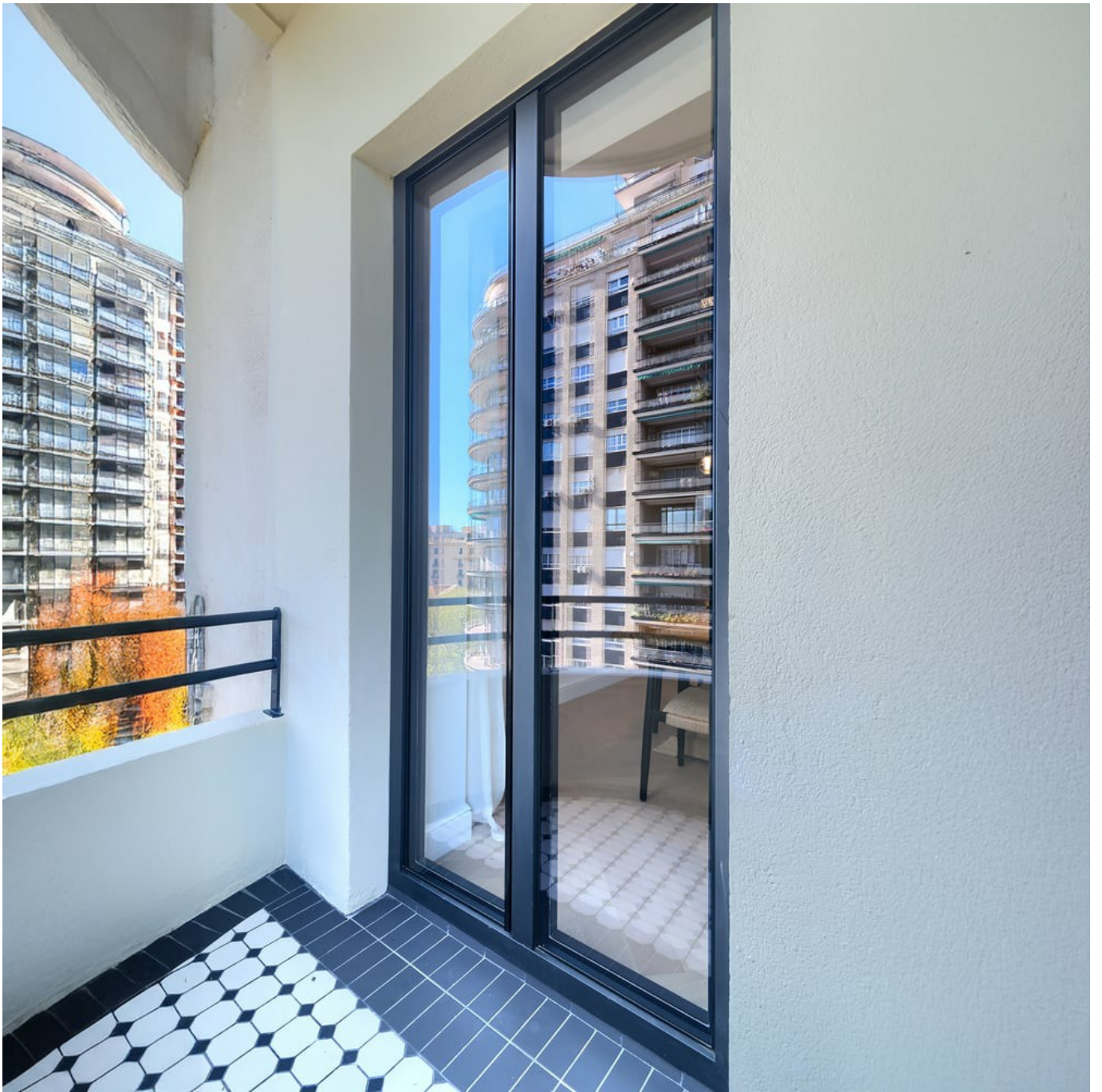


Appartement rénové à Valence

Touche de modernité pour une esthétique ancienne.

www.finstal.com/fr/références/appartement-rénové-à-valence/311-11920.html





Produits utilisés

U_w - Coefficient d'isolation thermique d'une fenêtre

R_w - Propriétés d'isolation acoustique d'une fenêtre

npd - npd = no performance determined (aucune performance déterminée)



FIN-Window Slim-line 90

PVC-PVC

U_w 1 vantail double/triple vitrage: 1,2 / 0,75 W/m²K

U_w 2 vantaux double/triple vitrage: 1,2 / 0,84 W/m²K

R_w standard: 32 (-2;-6) dB

R_w valeur maximale: 46 (-2;-5) dB



FIN-Project Nova-line 78/88

Aluminium-aluminium

U_w 1 vantail double/triple vitrage: 1,2 / 0,82 W/m²K

U_w 2 vantaux double/triple vitrage: 1,2 / 0,94 W/m²K

R_w standard: 38 (-2;-6) dB

R_w valeur maximale: 45 (-1;-4) dB

Fiches techniques des produits et plus d'informations sur
www.finstral.com/gamme