

FIN-Window Nova-line 77+8
Aluminium-PVC

Maison individuelle neuve : Espagne

La richesse de notre gamme au service de votre créativité.

Dans un écrin de verdure à distance de la ville espagnole de Gijón, on découvre une maisonnette qui en dit long : ce bâtiment est l'aboutissement d'un rêve. Et Finstral y est pour quelque chose. Cette façade toute en matériaux et en couleurs a gagné en esthétique avec nos fenêtres FIN-Window, la porte levante coulissante FIN-Slide et le cadre ultra-fin Nova-line. Les coulissants toute hauteur du rez-de-chaussée donnent l'illusion que les espaces extérieurs sont une extension naturelle des pièces à vivre. Les dimensions et formes d'ouvertures très hétéroclites ont constitué un défi stimulant. Après tout, nous ne fabriquons pas les fenêtres de la maison, mais des fenêtres spécifiques pour chaque pièce de la maison. Même le matériau et la couleur des cadres à l'intérieur et à l'extérieur peuvent varier. Le PVC en bois décor chêne crée un intérieur stylé, tandis que l'aluminium anthracite à la texture légèrement granuleuse de l'extérieur offre une belle esthétique et résiste aux intempéries.

Type de bâtiment	Maison individuelle
Année de construction	2021-2022
Type d'intervention	Neuf/réhabilitation
Conception	Aha Arquitectura
Pays	Espagne
Région	Asturies
Localité	Gijón
Photographe	Marcos Vega



Bella Finestra
Avd. de la Costa, 124 Bajo
33203 Gijón - Asturias
Espagne
985167316
gestion@bellafinestra.es
www.bellafinestra.es







Maison individuelle neuve : Espagne

La richesse de notre gamme au service de votre créativité.

www.finstral.com/fr/références/maison-individuelle-neuve-espagne/311-12026.html





Maison individuelle neuve : Espagne

La richesse de notre gamme au service de votre créativité.

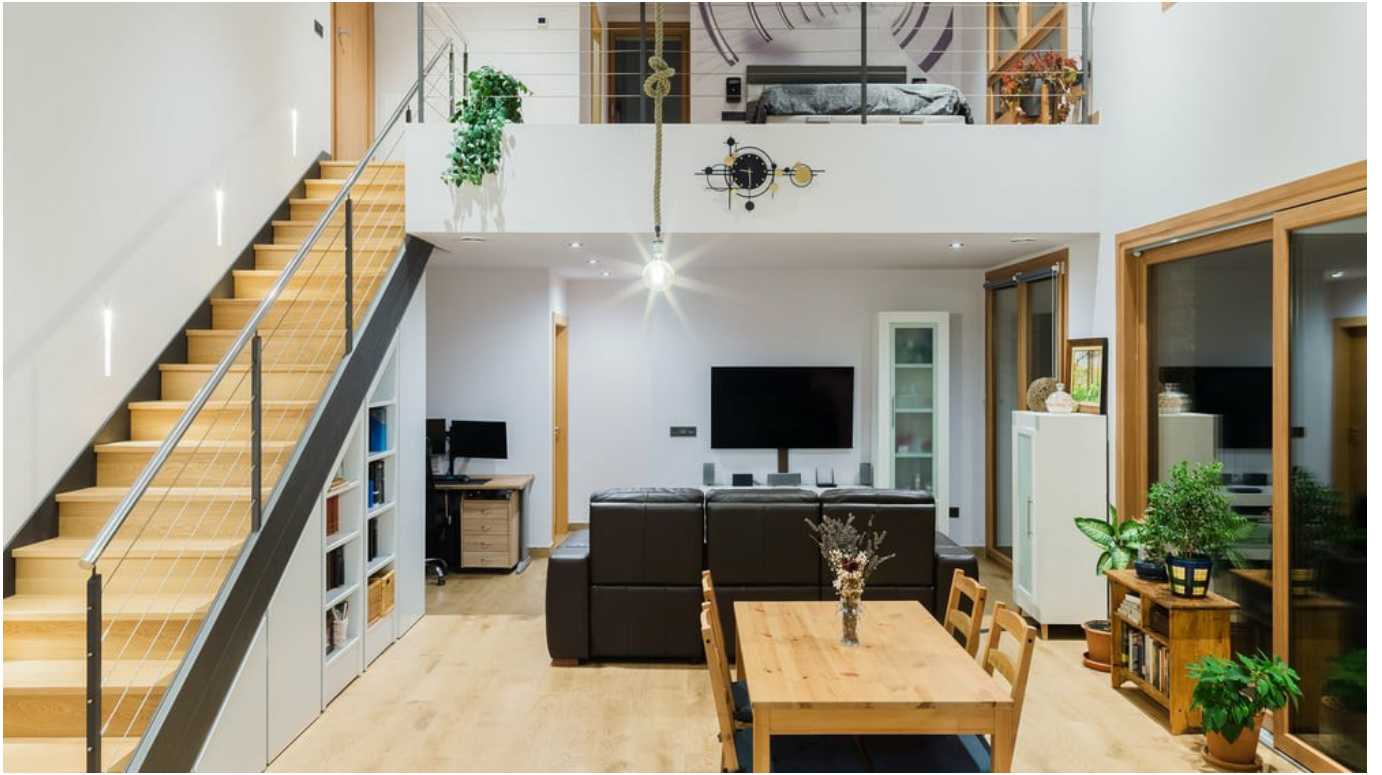
www.finstral.com/fr/références/maison-individuelle-neuve-espagne/311-12026.html



Maison individuelle neuve : Espagne

La richesse de notre gamme au service de votre créativité.

www.finstral.com/fr/références/maison-individuelle-neuve-espagne/311-12026.html



Produits utilisés

U_w - Coefficient d'isolation thermique d'une fenêtre

R_w - Propriétés d'isolation acoustique d'une fenêtre

npd - npd = no performance determined (aucune performance déterminée)



FIN-Window Nova-line 77+8

Aluminium-PVC

U_w 1 vantail double/triple vitrage: 1,2 / 0,80 W/m²K

U_w 2 vantaux double/triple vitrage: 1,2 / 0,89 W/m²K

R_w standard: 36 (-2;-5) dB

R_w valeur maximale: 45 (-1;-3) dB



FIN-Slide Slim-line 169

Aluminium-PVC

U_w 1 vantail double/triple vitrage: - / 0,91 W/m²K

U_w 2 vantaux double/triple vitrage: - / 0,82 W/m²K

R_w standard: npd

R_w valeur maximale: npd



FIN-Door Step Planar-Frame 77+8

Aluminium-PVC

Fiches techniques des produits et plus d'informations sur www.finstral.com/gamme