



FIN-Window Nova-line 77+8  
Aluminio-PVC

## Nueva casa unifamiliar en España

Nuestra amplia gama de ventanas facilita la libertad de composición.

En la naturaleza a las afueras de Gijón, hay una casa que lo demuestra: alguien cumplió un sueño y Finstral contribuyó a hacerlo realidad. Con nuestro sistema de ventanas FIN-Window, la puerta corredera elevadora FIN-Slide y la hoja Nova-line, la hoja con el perfil más estrecho del mercado, hemos aportado el máximo toque estético a la fachada, rica en materiales y colores. Las ventanas de la planta baja a ras de suelo hacen que la zona exterior parezca una prolongación de la vivienda. Y el reto, que siempre nos encanta, fue los diferentes tamaños y formas de las aperturas de las ventanas. Al fin y al cabo, no hacemos ventanas iguales para toda la casa, sino que hacemos ventanas personalizadas para cada habitación de la casa. Incluso con materiales y colores diferentes para los marcos interiores y exteriores. El PVC grabado estructura madera color roble forma parte de la elegancia interior, mientras que el aluminio en color antracita con un acabado ligeramente granulado es de máxima belleza y resistente a la intemperie en el exterior.

Tipología de edificio	Vivienda unifamiliar
Año de construcción	2021-2022
Tipo de intervención	Obra nueva
Proyecto	<a href="#">Aha Arquitectura</a>
País	España
Zona	Asturias
Localidad	Gijón
Fotógrafo	<a href="#">Marcos Vega</a>



**Bella Finestra**  
Avd. de la Costa, 124 Bajo  
33203 Gijón - Asturias  
España  
[985167316](tel:985167316)  
[gestion@bellafinestra.es](mailto:gestion@bellafinestra.es)  
[www.bellafinestra.es](http://www.bellafinestra.es)











**Nueva casa unifamiliar en España**

Nuestra amplia gama de ventanas facilita la libertad de composición.

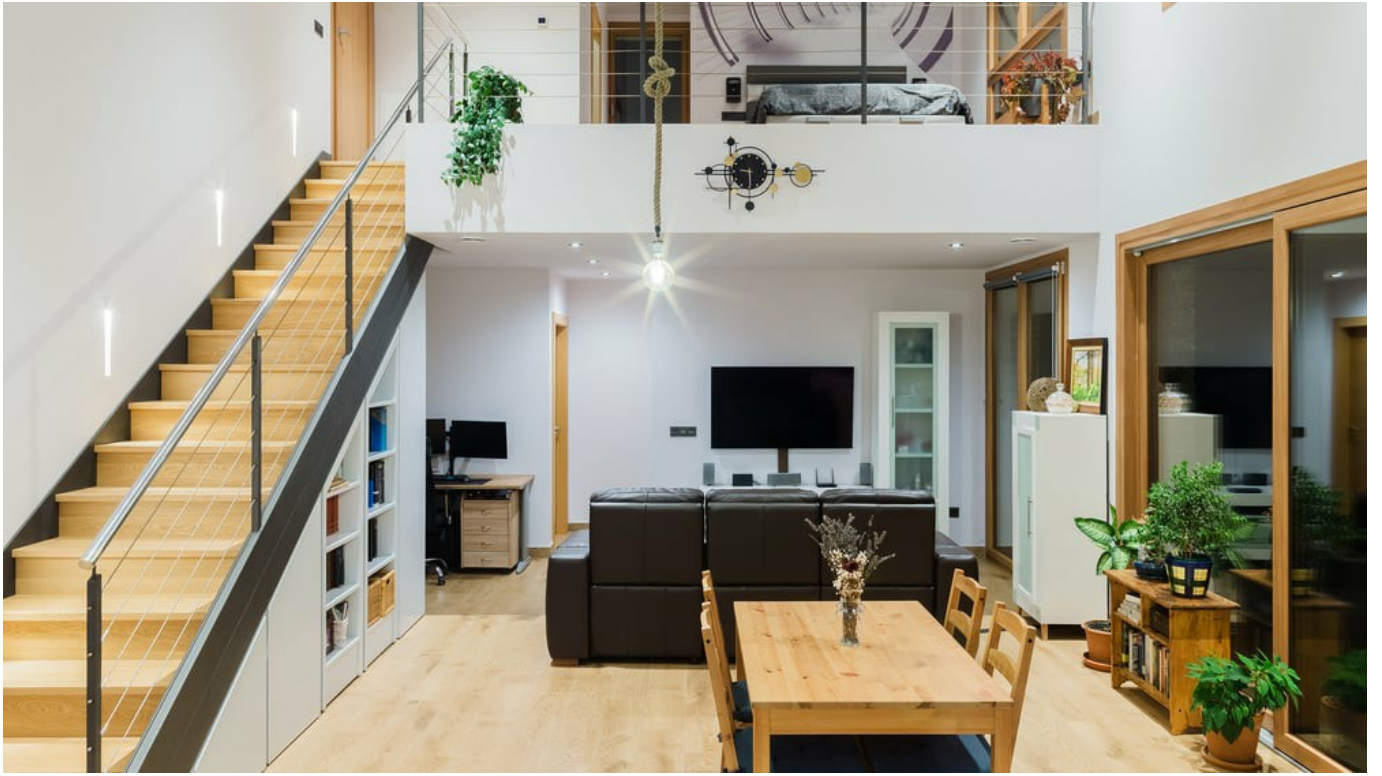
[www.finstral.com/es/referencias/nueva-casa-unifamiliar-en-espana/311-12026.html](http://www.finstral.com/es/referencias/nueva-casa-unifamiliar-en-espana/311-12026.html)



**Nueva casa unifamiliar en España**

Nuestra amplia gama de ventanas facilita la libertad de composición.

[www.finstral.com/es/referencias/nueva-casa-unifamiliar-en-espana/311-12026.html](http://www.finstral.com/es/referencias/nueva-casa-unifamiliar-en-espana/311-12026.html)



# Productos utilizados

$U_w$  - Coeficiente de transmitancia térmica de la ventana

$R_w$  - Propiedades de aislamiento acústico de la ventana

**npd** - no performance determined (ningún rendimiento establecido)



## FIN-Window Nova-line 77+8

*Aluminio-PVC*

$U_w$  1 hoja, 2 o 3 vidrios: 1,2 / 0,80 W/m<sup>2</sup>K

$U_w$  2 hojas, 2 o 3 vidrios con montante móvil: 1,2 / 0,89 W/m<sup>2</sup>K

$R_w$  estándar: 36 (-2;-5) dB

$R_w$  máximo: 45 (-1;-3) dB



## FIN-Slide Slim-line 169

*Aluminio-PVC*

$U_w$  1 hoja, 2 o 3 vidrios: - / 0,91 W/m<sup>2</sup>K

$U_w$  2 hojas, 2 o 3 vidrios con montante móvil: - / 0,82 W/m<sup>2</sup>K

$R_w$  estándar: npd

$R_w$  máximo: npd

Fichas técnicas de producto y más información en  
[www.finstral.com/gama](http://www.finstral.com/gama)