



FIN-Window Nova-line N 90+8
alluminio-PVC

Nuova costruzione nel nord della Spagna

Tantissimo vetro per una vista incredibile su Gijón.

Una casa certificata Passivhaus, costruita nel 2023 nella regione spagnola delle Asturie. Le ampie superfici vetrate dei serramenti, quasi tutti a tutta altezza, sono parte integrante dell'architettura lineare di questo edificio unifamiliare immerso nel verde. Come sempre, Finstral è riuscita a coniugare funzionalità ed estetica senza compromessi. Nessun altro elemento si integra con la stessa naturalezza nei volumi in cemento dell'edificio quanto le grandi trasparenze della porta-finestra alzante scorrevole FIN-Slide.

Grazie a una progettazione intelligente e modulare, questa soluzione consente di proporre ante di dimensioni particolarmente generose, che si aprono e si chiudono con estrema facilità: per un passaggio fluido e senza barriere tra interno ed esterno, con prestazioni eccellenti in termini di isolamento termico e acustico. Il design slanciato dei serramenti scelti – Slim-line e Nova-line – contribuisce a massimizzare l'ingresso di luce naturale e a conferire un'estetica moderna ed essenziale. All'interno, PVC bianco con decoro legno goffrato; all'esterno, alluminio in elegante finitura Sablé antracite.

Edificio	Unifamiliare
Anno costruzione	2022-2023
Intervento	Nuova costruzione/ ristrutturazione
Progettazione	Estudio Arquitectura -9
Paese	Spagna
Zona	Asturie
Località	Gijón
Fotografo	Marcos Vega

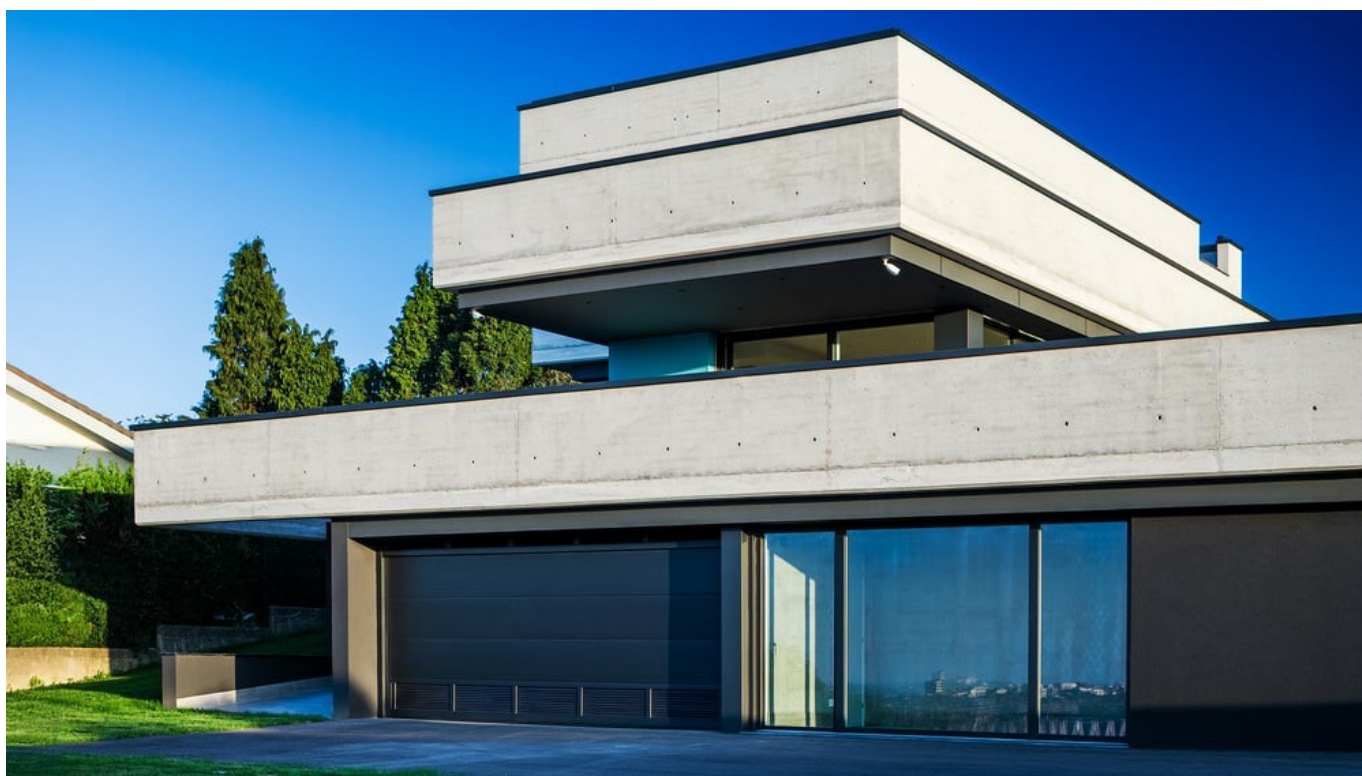


Bella Finestra
Avd. de la Costa, 124 Bajo
33203 Gijón - Asturias
Spagna
[985167316](tel:985167316)
gestion@bellafinestra.es
www.bellafinestra.es

Nuova costruzione nel nord della Spagna

Tantissimo vetro per una vista incredibile su Gijón.

www.finstral.com/it/realizzazioni/nuova-costruzione-nel-nord-della-spagna/311-12028.html



Nuova costruzione nel nord della Spagna

Tantissimo vetro per una vista incredibile su Gijón.

www.finstral.com/it/realizzazioni/nuova-costruzione-nel-nord-della-spagna/311-12028.html



Nuova costruzione nel nord della Spagna

Tantissimo vetro per una vista incredibile su Gijón.

www.finstral.com/it/realizzazioni/nuova-costruzione-nel-nord-della-spagna/311-12028.html



Nuova costruzione nel nord della Spagna

Tantissimo vetro per una vista incredibile su Gijón.

www.finstral.com/it/realizzazioni/nuova-costruzione-nel-nord-della-spagna/311-12028.html



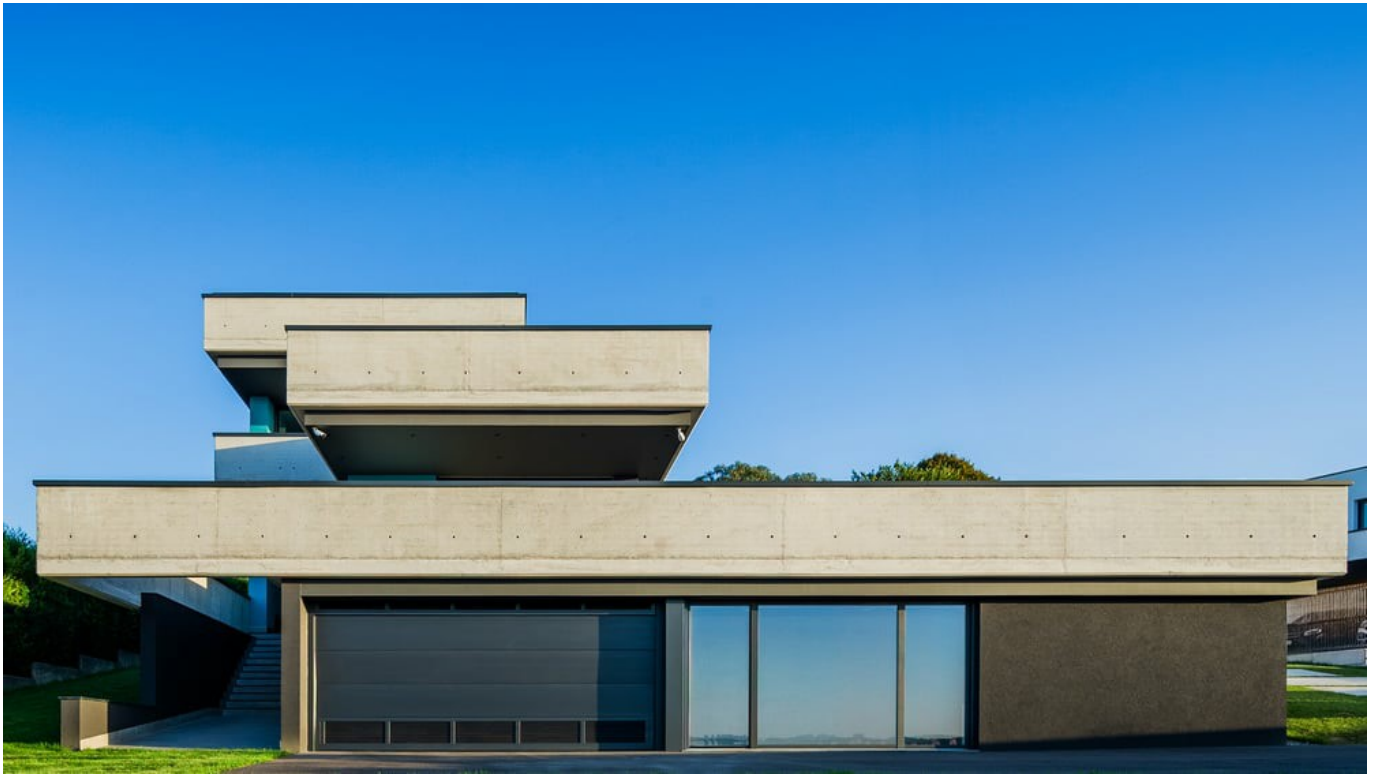


Nuova costruzione nel nord della Spagna

Tantissimo vetro per una vista incredibile su Gijón.

www.finstral.com/it/realizzazioni/nuova-costruzione-nel-nord-della-spagna/311-12028.html





Prodotti utilizzati

U_w - Coefficiente di trasmittanza termica della finestra

R_w - Proprietà di isolamento acustico della finestra

npd - no performance determined (prestazione non determinata)



FIN-Window Nova-line N 90+8

alluminio-PVC

U_w per finestre ad un'anta con vetro doppio/triplo: 1,1 / 0,76 W/m²K

U_w per finestre a due ante con montante mobile e vetro doppio/triplo: 1,2 / 0,85 W/m²K

R_w standard: 36 (-2;-5) dB

R_w massimo: 45 (-1;-3) dB



FIN-Slide Slim-line 169

alluminio-PVC

U_w per finestre ad un'anta con vetro doppio/triplo: - / 0,91 W/m²K

U_w per finestre a due ante con montante mobile e vetro doppio/triplo: - / 0,82 W/m²K

R_w standard: npd

R_w massimo: npd

Schede tecniche di prodotto e ulteriori informazioni su

www.finstral.com/gamma