

FIN-Window Nova-line N 90+8  
Aluminium-PVC

## Maison neuve : nord de l'Espagne

Vitrage abondant pour une vue impressionnante sur Gijón.

Une maison passive certifiée, achevée en 2023, dans la région espagnole des Asturies. Les immenses surfaces vitrées, presque exclusivement toute hauteur, participent à l'architecture linéaire encadrée de verdure. Cette fois encore, Finstral a su combiner fonctionnalité et esthétique sans compromis. Les grandes surfaces vitrées de la porte levante coulissante FIN-Slide s'intègrent parfaitement aux structures béton massives de cette maison individuelle.

Une technique ingénieuse mise en œuvre dans nos ateliers permet d'installer des vantaux particulièrement grands qui se manipulent sans effort : pour une parfaite accessibilité, alliée à une isolation optimale. La finesse des cadres Slim-line et Nova-line - PVC aspect bois veiné blanc à l'intérieur et en aluminium anthracite sablé à l'extérieur - assure un gain de lumière supplémentaire et un look minimaliste et moderne.

|                       |                         |
|-----------------------|-------------------------|
| Type de bâtiment      | Maison individuelle     |
| Année de construction | 2022-2023               |
| Type d'intervention   | Neuf/réhabilitation     |
| Conception            | Estudio Arquitectura -9 |
| Pays                  | Espagne                 |
| Région                | Asturies                |
| Localité              | Gijón                   |
| Photographe           | Marcos Vega             |

**BELLA FINESTRA**

**Bella Finestra**  
Avd. de la Costa, 124 Bajo  
33203 Gijón - Asturias  
Espagne  
985167316  
[gestion@bellafinestra.es](mailto:gestion@bellafinestra.es)  
[www.bellafinestra.es](http://www.bellafinestra.es)





**Maison neuve : nord de l'Espagne**

Vitrage abondant pour une vue impressionnante sur Gijón.

[www.finstral.com/fr/références/maison-neuve-nord-de-l-espagne/311-12028.html](http://www.finstral.com/fr/références/maison-neuve-nord-de-l-espagne/311-12028.html)



**Maison neuve : nord de l'Espagne**

Vitrage abondant pour une vue impressionnante sur Gijón.

[www.finstral.com/fr/références/maison-neuve-nord-de-l-espagne/311-12028.html](http://www.finstral.com/fr/références/maison-neuve-nord-de-l-espagne/311-12028.html)



**Maison neuve : nord de l'Espagne**

Vitrage abondant pour une vue impressionnante sur Gijón.

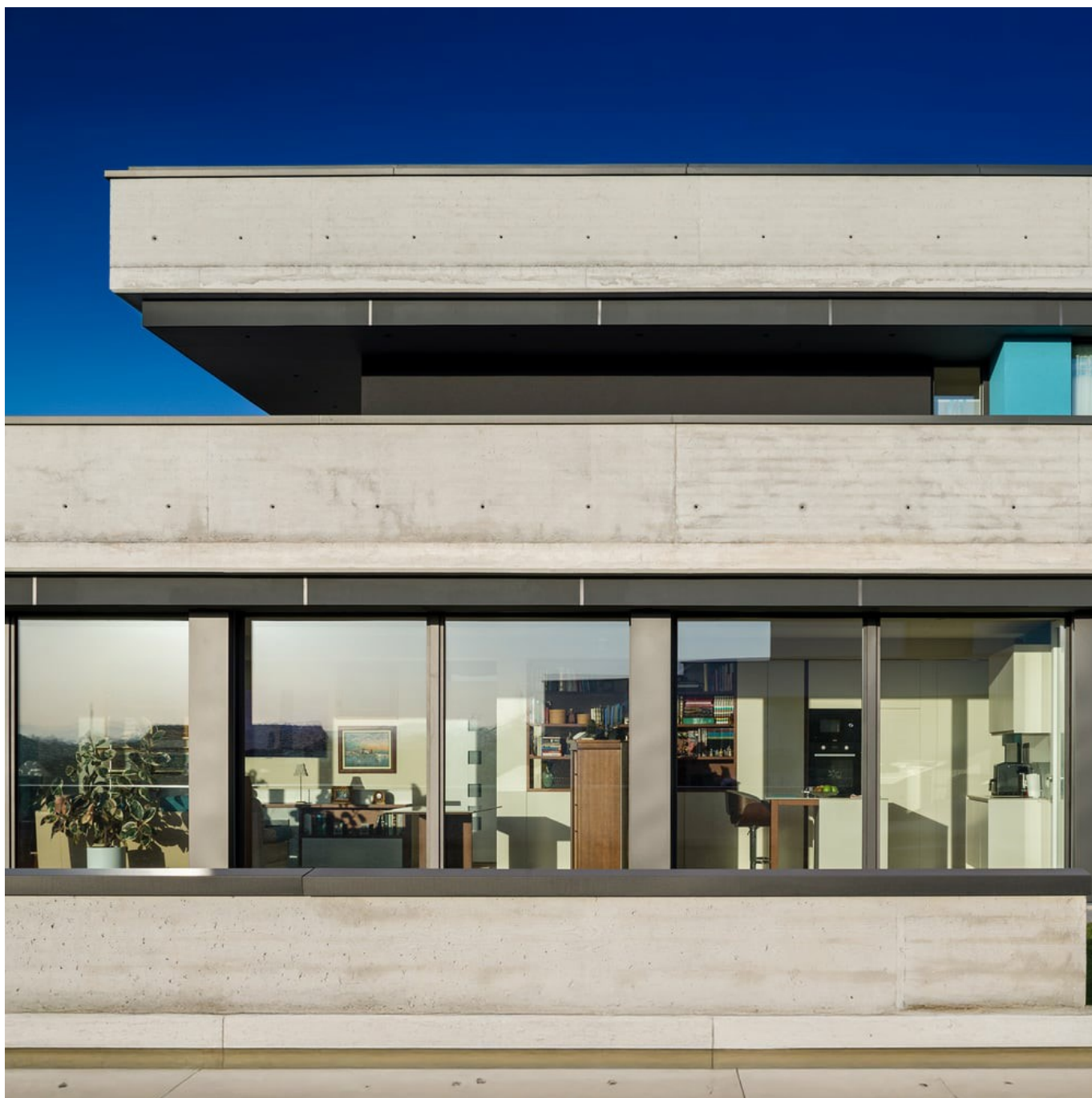
[www.finstral.com/fr/références/maison-neuve-nord-de-l-espagne/311-12028.html](http://www.finstral.com/fr/références/maison-neuve-nord-de-l-espagne/311-12028.html)



**Maison neuve : nord de l'Espagne**

Vitrage abondant pour une vue impressionnante sur Gijón.

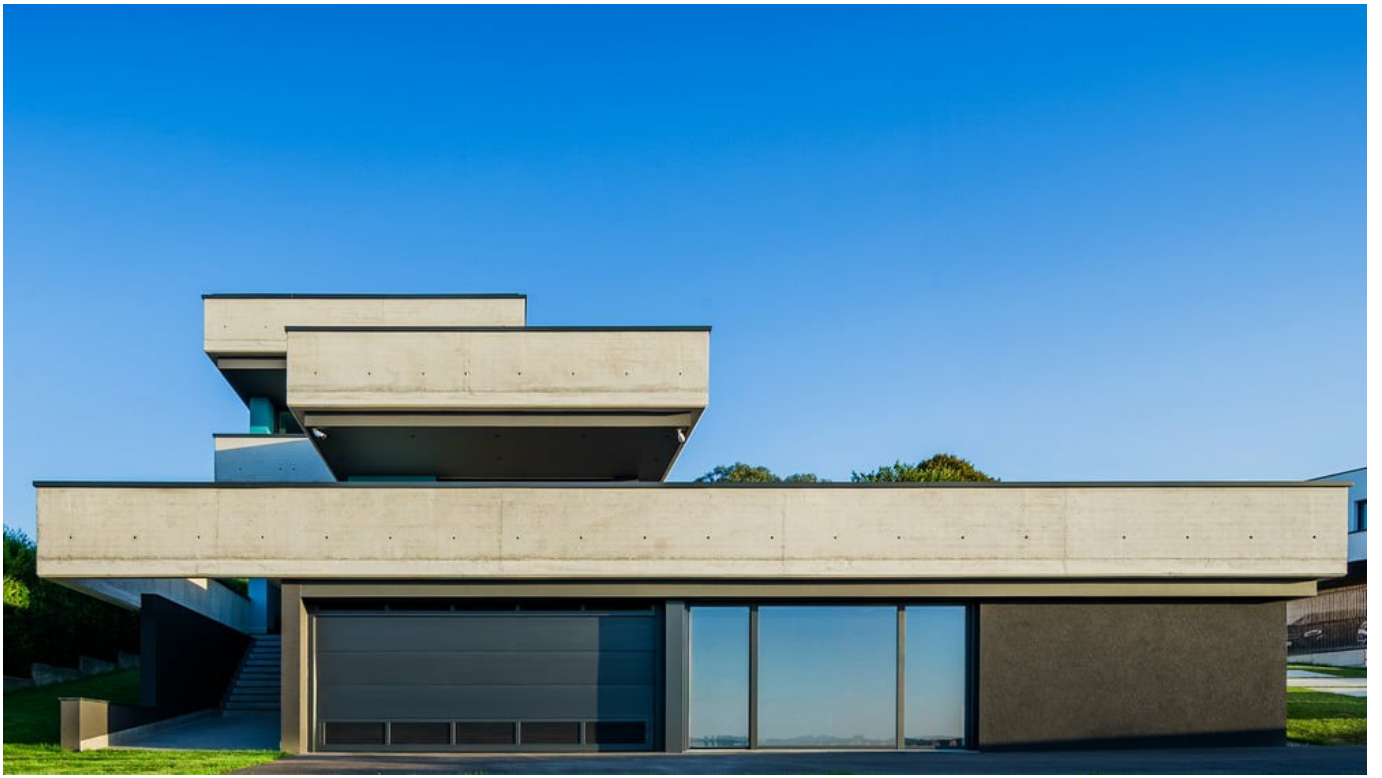
[www.finstral.com/fr/références/maison-neuve-nord-de-l-espagne/311-12028.html](http://www.finstral.com/fr/références/maison-neuve-nord-de-l-espagne/311-12028.html)



**Maison neuve : nord de l'Espagne**

Vitrage abondant pour une vue impressionnante sur Gijón.

[www.finstral.com/fr/références/maison-neuve-nord-de-l-espagne/311-12028.html](http://www.finstral.com/fr/références/maison-neuve-nord-de-l-espagne/311-12028.html)



# Produits utilisés

$U_w$  - Coefficient d'isolation thermique d'une fenêtre

$R_w$  - Propriétés d'isolation acoustique d'une fenêtre

**npd** - npd = no performance determined (aucune performance déterminée)



## FIN-Window Nova-line N 90+8

*Aluminium-PVC*

$U_w$  1 vantail double/triple vitrage: 1,1 / 0,76 W/m<sup>2</sup>K

$U_w$  2 vantaux double/triple vitrage: 1,2 / 0,85 W/m<sup>2</sup>K

$R_w$  standard: 36 (-2;-5) dB

$R_w$  valeur maximale: 45 (-1;-3) dB



## FIN-Slide Slim-line 169

*Aluminium-PVC*

$U_w$  1 vantail double/triple vitrage: - / 0,91 W/m<sup>2</sup>K

$U_w$  2 vantaux double/triple vitrage: - / 0,82 W/m<sup>2</sup>K

$R_w$  standard: npd

$R_w$  valeur maximale: npd

Fiches techniques des produits et plus d'informations sur [www.finstral.com/gamme](http://www.finstral.com/gamme)