

FIN-Window Nova-line N 90+8
Aluminio-PVC

Obra nueva en el norte de España

Mucho vidrio para una vista impresionante de Gijón.

Una casa pasiva certificada terminada en 2023 en el Principado de Asturias. Las grandes superficies acristaladas de las ventanas, a modo de frentes acristalados, forman parte de la arquitectura lineal rodeada de grandes espacios verdes. Una vez más, Finstral ha sabido combinar funcionalidad y diseño sin concesiones. De hecho, nada combina mejor con la sólida estructura de hormigón de esta casa unifamiliar que las grandes superficies acristaladas de las puertas correderas elevadoras FIN-Slide.

Gracias a su diseño, este sistema de ventanas permite hojas especialmente grandes que pueden abrirse y cerrarse sin esfuerzo: para integrar, sin barreras, el interior y el exterior con un aislamiento óptimo. El perfil estrecho de la hoja Slim-line y la hoja oculta Nova-line de PVC grabado con aspecto madera en el interior y aluminio color antracita Sablé en el exterior, proporcionan mucha luz y un diseño minimalista y moderno.

Tipología de edificio	Vivienda unifamiliar
Año de construcción	2021-2022
Tipo de intervención	Obra nueva
Proyecto	Estudio Arquitectura -9
País	España
Zona	Asturias
Localidad	Gijón
Fotógrafo	Marcos Vega



Bella Finestra
Avd. de la Costa, 124 Bajo
33203 Gijón - Asturias
España
985167316
gestion@bellafinestra.es
www.bellafinestra.es





Obra nueva en el norte de España

Mucho vidrio para una vista impresionante de Gijón.

www.finstral.com/es/referencias/obra-nueva-en-el-norte-de-espana/311-12028.html



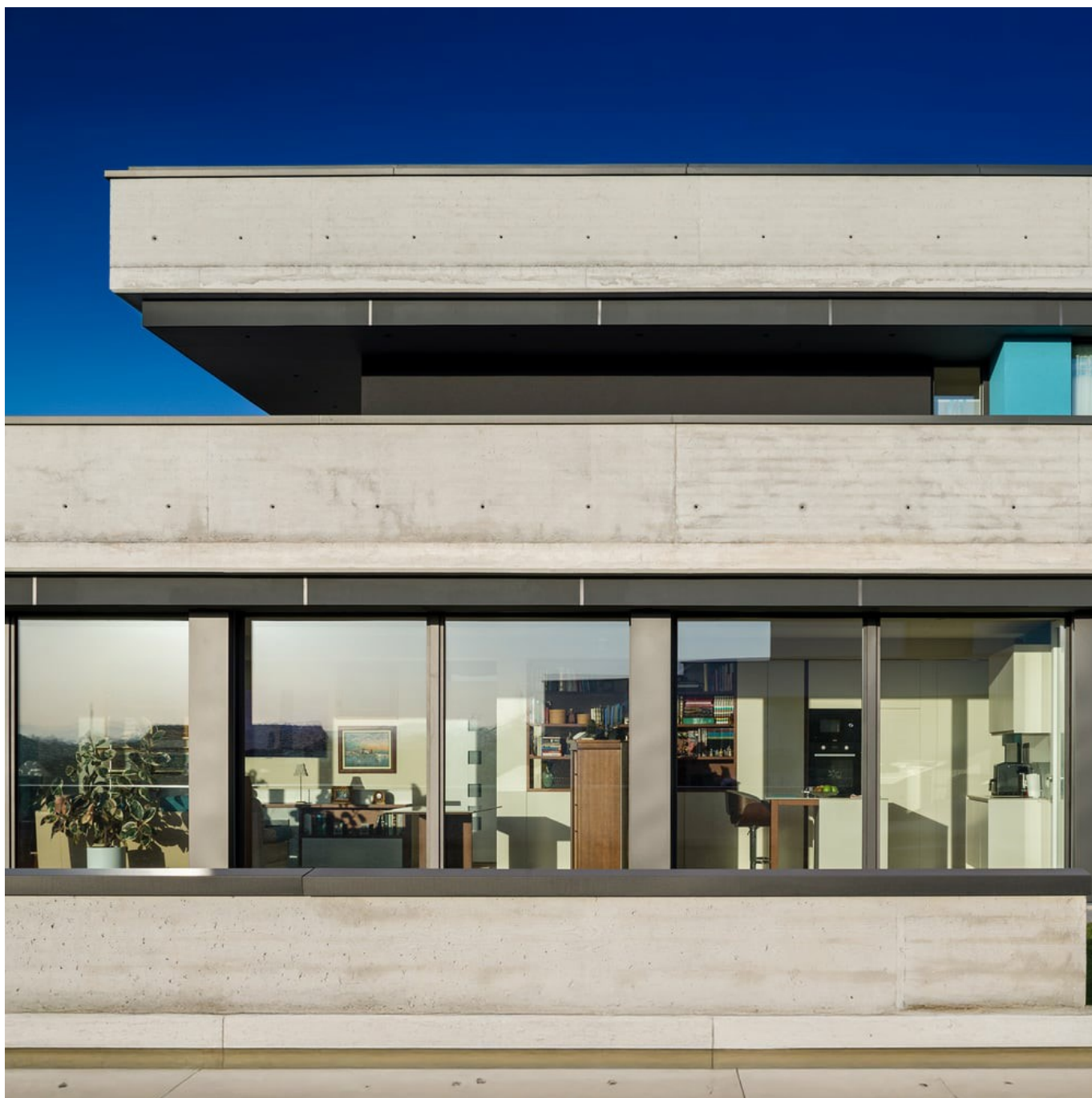




Obra nueva en el norte de España

Mucho vidrio para una vista impresionante de Gijón.

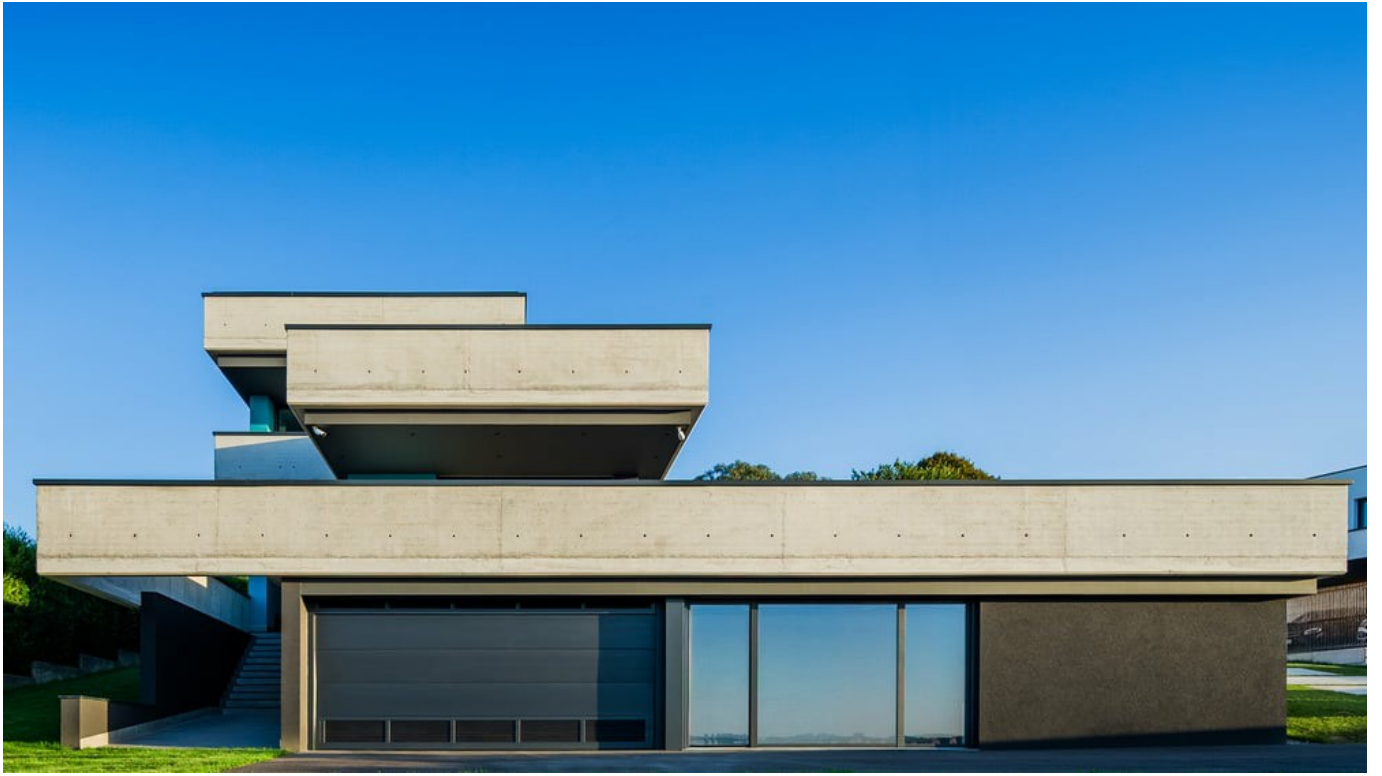
www.finstral.com/es/referencias/obra-nueva-en-el-norte-de-espana/311-12028.html



Obra nueva en el norte de España

Mucho vidrio para una vista impresionante de Gijón.

www.finstral.com/es/referencias/obra-nueva-en-el-norte-de-espana/311-12028.html



Productos utilizados

U_w - Coeficiente de transmitancia térmica de la ventana

R_w - Propiedades de aislamiento acústico de la ventana

npd - no performance determined (ningún rendimiento establecido)



FIN-Window Nova-line N 90+8

Aluminio-PVC

U_w 1 hoja, 2 o 3 vidrios: 1,1 / 0,76 W/m²K

U_w 2 hojas, 2 o 3 vidrios con montante móvil: 1,2 / 0,85 W/m²K

R_w estándar: 36 (-2;-5) dB

R_w máximo: 45 (-1;-3) dB



FIN-Slide Slim-line 169

Aluminio-PVC

U_w 1 hoja, 2 o 3 vidrios: - / 0,91 W/m²K

U_w 2 hojas, 2 o 3 vidrios con montante móvil: - / 0,82 W/m²K

R_w estándar: npd

R_w máximo: npd

Fichas técnicas de producto y más información en
www.finstral.com/gama