



FIN-Window Nova-line N 90+8
Aluminium-Kunststof

Nieuwbouw in het noorden van Spanje

Veel glas zorgt voor indrukwekkend uitzicht op Gijón.

Een in 2023 voltooid gecertificeerd passiefhuis in de Spaanse regio Asturië. De enorme glasoppervlakken van de bijna overal van vloer tot plafond lopende kozijnelementen maken deel uit van de strakke architectuur midden in het groen. Zoals altijd is Finstral geslaagd in een compromisloze combinatie van functionaliteit en esthetiek. Want de grote glasoppervlakken van de hefschuifdeur FIN-Slide sluiten perfect aan bij de massieve betonstructuur van deze eengezinswoning.

Dankzij een in eigen huis ontwikkelde ingenieuze constructie zijn er bij deze kozijnvariant extra grote vleugels mogelijk, die soepel kunnen worden geopend en gesloten: voor barrièrevrij switchen tussen binnen en buiten zonder in te boeten op optimale isolatie. De slanke uitvoering van de gekozen kozijnvormen Slim-line en Nova-line – binnen wit kunststof met een gewalste houtoptiek, buiten aluminium in de kleur Sablé antraciet – zorgt voor extra licht en een minimalistische, moderne look.

Soort gebouw	Eengezinswoning
Bouwjaar	2022-2023
Maatregel	Nieuwbouw-/ Verbouwing
Planning	Estudio Arquitectura -9
Land	Spanje
Regio	Asturië
Plaats	Gijón
Fotograaf	Marcos Vega



Bella Finestra
Avd. de la Costa, 124 Bajo
33203 Gijón - Asturias
Spanje
985167316
gestion@bellafinestra.es
www.bellafinestra.es











Nieuwbouw in het noorden van Spanje

Veel glas zorgt voor indrukwekkend uitzicht op Gijón.

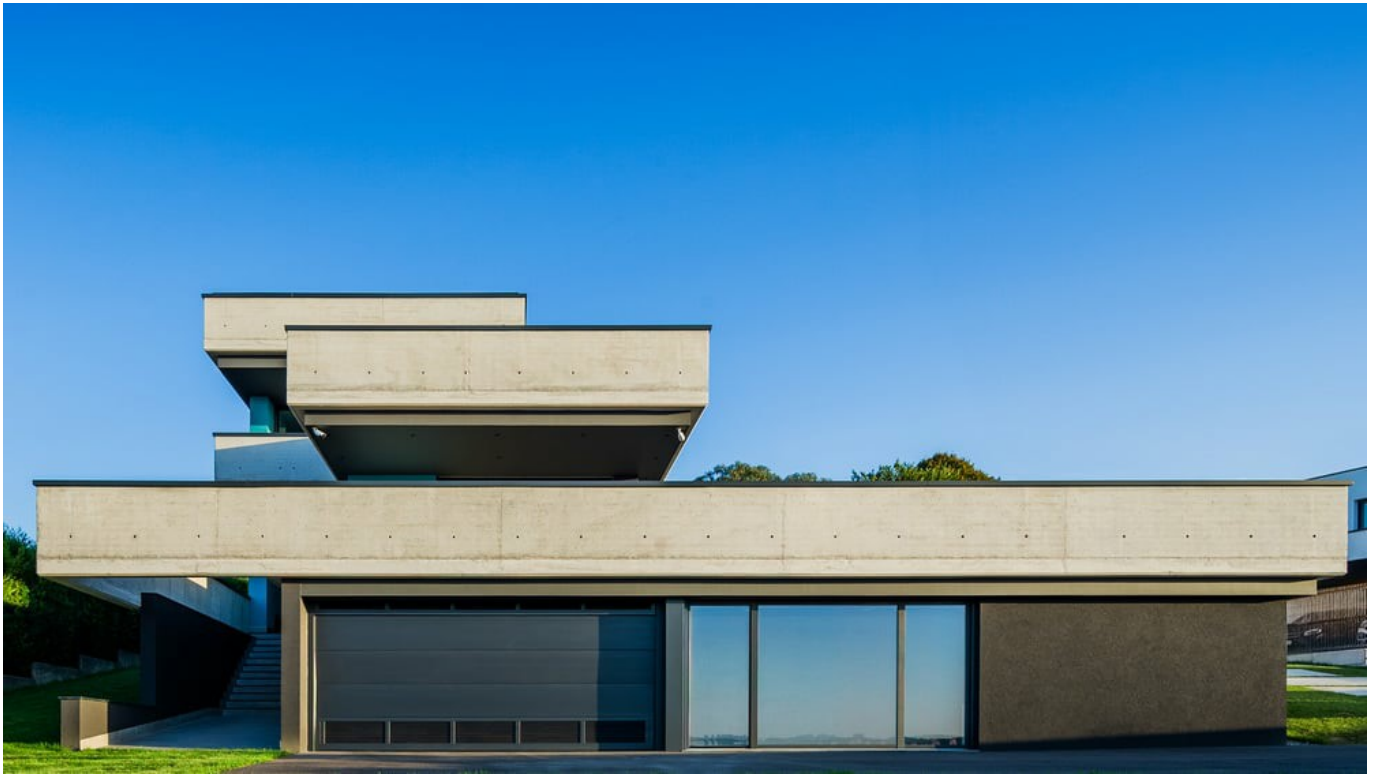
www.finstral.com/nl/referenties/nieuwbouw-in-het-noorden-van-spanje/311-12028.html



Nieuwbouw in het noorden van Spanje

Veel glas zorgt voor indrukwekkend uitzicht op Gijón.

www.finstral.com/nl/referenties/nieuwbouw-in-het-noorden-van-spanje/311-12028.html



Toegepaste producten

U_w - Warmteoverdrachtscoëfficiënt van het kozijnelement

R_w - Geluidsisolerende eigenschappen van een kozijn

npd - no performance determined (geen prestatie vastgesteld)



FIN-Window Nova-line N 90+8

Aluminium-Kunststof

U_w 1-vleugelig 2-/3-voudig glas: 1,1 / 0,76 W/m²K

U_w 2-vleugelig 2-/3-fach Glas met Stolp: 1,2 / 0,85 W/m²K

R_w Standaard: 36 (-2;-5) dB

R_w Beste waarde: 45 (-1;-3) dB



FIN-Slide Slim-line 169

Aluminium-Kunststof

U_w 1-vleugelig 2-/3-voudig glas: - / 0,91 W/m²K

U_w 2-vleugelig 2-/3-fach Glas met Stolp: - / 0,82 W/m²K

R_w Standaard: npd

R_w Beste waarde: npd

Productbladen en verdere informatie op

www.finstral.com/assortiment