

FIN-Window Nova-line N 90+8
Aluminium-Kunststof

Nieuwbouw in het noorden van Spanje

Veel glas zorgt voor indrukwekkend uitzicht op Gijón.

Een in 2023 voltooid gecertificeerd passiefhuis in de Spaanse regio Asturië. De enorme glasoppervlakken van de bijna overal van vloer tot plafond lopende raamelementen maken deel uit van de strakke architectuur midden in het groen. Zoals altijd is Finstral geslaagd in een compromisloze combinatie van functionaliteit en esthetiek. De grote glasoppervlakken van de FIN-Slide hefschuifdeur sluiten immers perfect aan bij de massieve betonstructuur van deze eengezinswoning.

Dankzij een eigen ontwikkelde ingenieuze constructie zijn er bij deze raamvariant extra grote vleugels mogelijk, die soepel kunnen worden geopend en gesloten: voor barrièrevrij switchen tussen binnen en buiten zonder in te boeten op optimale isolatie. De slanke uitvoering van de gekozen profielvormen Slim-line en Nova-line – binnen witte kunststof met generfde houtlook, buiten aluminium in de kleur Sablé antraciet – zorgt voor extra licht en een minimalistische, moderne look.

Gebouwtype	Eengezinswoning
Bouwjaar	2022-2023
Maatregel	Nieuw-/ Verbouwing
Planning	Estudio Arquitectura -9
Land	Spanje
Regio	Asturië
Plaats	Gijón
Fotograaf	Marcos Vega



Bella Finestra
Avd. de la Costa, 124 Bajo
33203 Gijón - Asturias
Spanje
985167316
gestion@bellafinestra.es
www.bellafinestra.es







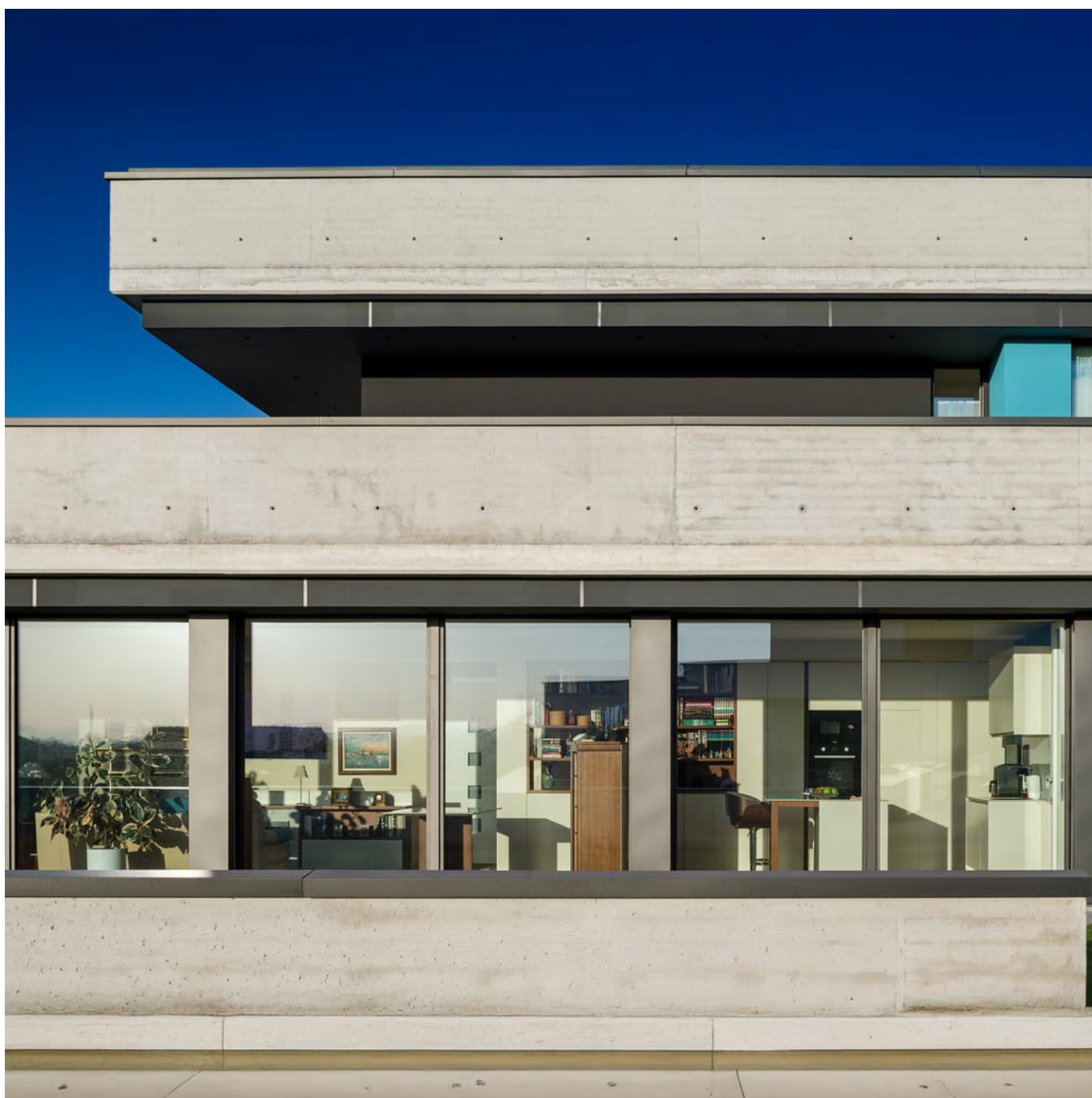




Nieuwbouw in het noorden van Spanje

Veel glas zorgt voor indrukwekkend uitzicht op Gijón.

www.finstral.com/fl/referenties/nieuwbouw-in-het-noorden-van-spanje/311-12028.html





Toegepaste producten

U_w - Warmteoverdrachtscoëfficiënt van het raamelement

R_w - Geluidsisolerende eigenschappen van een raam

npd - no performance determined (geen prestatie vastgesteld)



FIN-Window Nova-line N 90+8

Aluminium-Kunststof

U_w 1-vleugelig 2-/3-voudig glas: 1,1 / 0,76 W/m²K

U_w 2-vleugelig 2-/3-voudig glas met stomp: 1,2 / 0,85 W/m²K

R_w Standaard: 36 (-2;-5) dB

R_w Beste waarde: 45 (-1;-3) dB



FIN-Slide Slim-line 169

Aluminium-Kunststof

U_w 1-vleugelig 2-/3-voudig glas: - / 0,91 W/m²K

U_w 2-vleugelig 2-/3-voudig glas met stomp: - / 0,82 W/m²K

R_w Standaard: npd

R_w Beste waarde: npd

Productbladen en verdere informatie op

www.finstral.com/scala