

FIN-Window Nova-line 77+8
Aluminio-PVC

Nueva casa unifamiliar en Kärnten

Función y diseño al más alto nivel.

Esta moderna casa unifamiliar, de nueva construcción en 2022, se encuentra en un idílico entorno rural cerca de Klagenfurt. En este caso, las ventanas desempeñan un papel clave en su belleza. Las superficies acristaladas componen gran parte de la fachada de color claro. A pesar del gran tamaño de las ventanas, apenas son perceptibles los marcos gracias a la hoja Nova-line, que oculta con el vidrio los perfiles de las hojas. Las grandes correderas elevadoras FIN-Slide y los frentes acristalados FIN-Vista crean un ambiente luminoso en el interior y la transición hacia el exterior parece no tener límites. Gracias a la amplia variedad de ventanas FIN-Window, todo era posible en términos de diseño: aluminio color negro intenso estructura fina en el exterior, PVC de alta calidad de color blanco en el interior - acabado satinado o grabado. Cada ventana es única y, al combinar perfectamente con el acabado interior correspondiente, cada ventana es una pieza de mobiliario. Esta villa es un ejemplo de cómo en Finstral todo combina con todo.

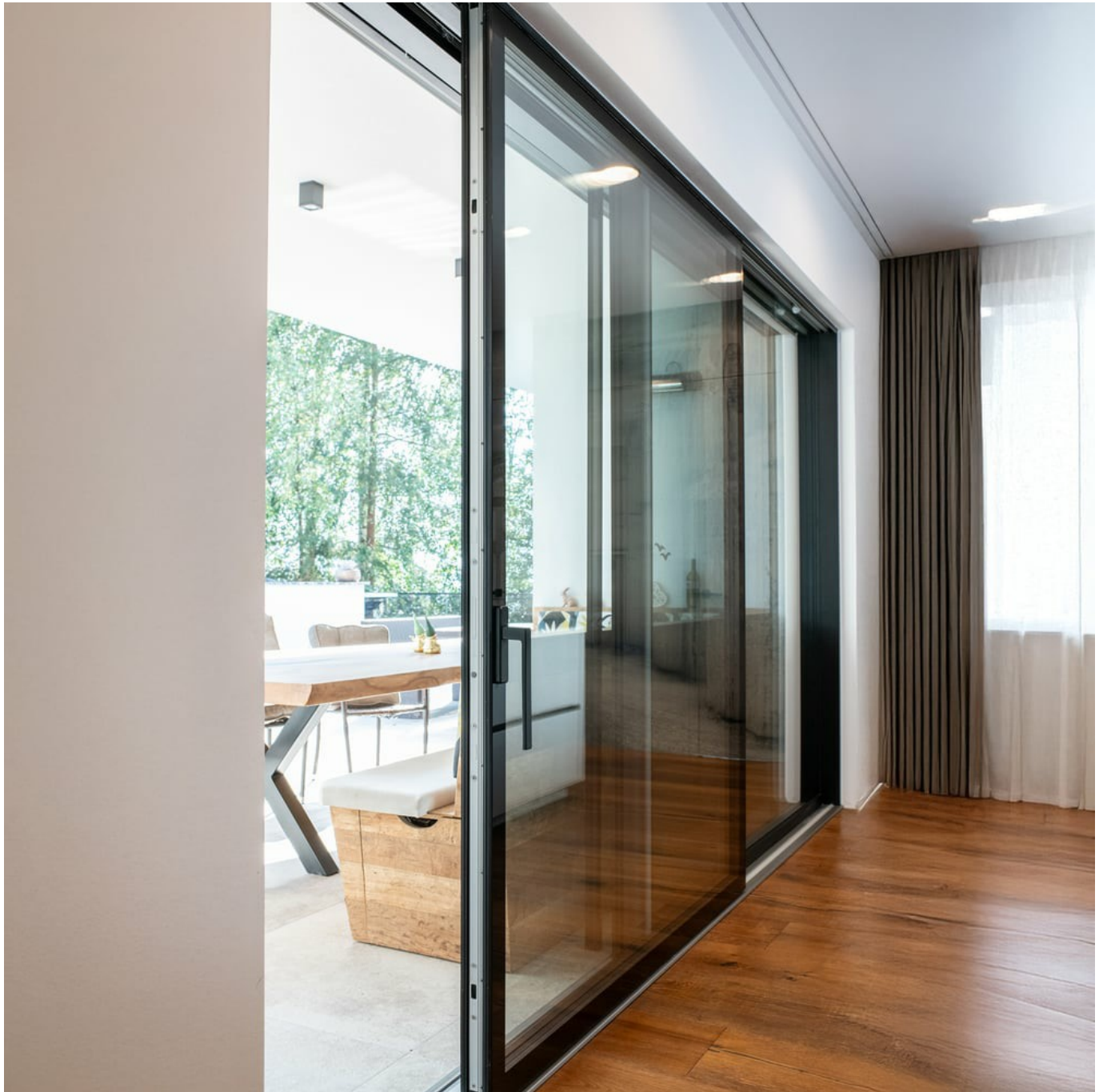
Tipología de edificio	Vivienda unifamiliar
Año de construcción	2022
Tipo de intervención	Obra nueva

País	Austria
Zona	Carintia
Localidad	Klagenfurt
Fotógrafo	Kärnten Photo



Jamnig Bauelemente
Völkermarkterstraße 233
9020 Klagenfurt am Wörthersee
Austria
[+43463330385](tel:+43463330385)
office@jamnig-bauelemente.at
www.jamnig-bauelemente.at







Nueva casa unifamiliar en Kärnten
Función y diseño al más alto nivel.

www.finstral.com/es/referencias/nueva-casa-unifamiliar-en-kärnten/311-12029.html



Nueva casa unifamiliar en Kärnten

Función y diseño al más alto nivel.

www.finstral.com/es/referencias/nueva-casa-unifamiliar-en-kärnten/311-12029.html







Productos utilizados

U_w - Coeficiente de transmitancia térmica de la ventana

R_w - Propiedades de aislamiento acústico de la ventana

npd - no performance determined (ningún rendimiento establecido)



FIN-Window Nova-line 77+8

Aluminio-PVC

U_w 1 hoja, 2 o 3 vidrios: 1,2 / 0,80 W/m²K

U_w 2 hojas, 2 o 3 vidrios con montante móvil: 1,2 / 0,89 W/m²K

R_w estándar: 36 (-2;-5) dB

R_w máximo: 45 (-1;-3) dB



FIN-Slide Slim-line 170

Aluminio-Aluminio

U_w 1 hoja, 2 o 3 vidrios: 1,5 / 0,93 W/m²K

U_w 2 hojas, 2 o 3 vidrios con montante móvil: 1,5 / 1,0 W/m²K

R_w estándar: npd

R_w máximo: npd

Fichas técnicas de producto y más información en
www.finstral.com/gama