

FIN-Window Nova-line 77+8
Aluminium-Kunststoff

Lofts inmitten der Weinreben

Besondere Fenster für besondere Appartements.

Mit Belia Loft wurde eine elegante Unterkunft in Eppan geschaffen: offene Grundrisse, traumhafte Ausblicke – und Fenster, die das Loft-Motto „modern, lässig und brandneu“ perfekt verkörpern. Die bodentiefen Glasflächen in der rahmenlosen Ausführung Nova-line verleihen jedem Appartement eine elegante Leichtigkeit und sorgen durch das Maximum an Lichteinfall und Aussicht für pure Entspannung. Gleichzeitig wird die Isolation verbessert: Weniger Rahmen bedeutet mehr durchgehende Glasfläche – und damit bessere Dämmung. So bleibt die Energie dort, wo sie hingehört: im Raum.

Auch stilistisch sind die Fenster perfekt auf den Bau abgestimmt: An der Innenseite wurde ein satiniertes Weiß für die Kunststoffoberflächen gewählt, das die Fenster optisch sanfter und noch größer wirken lässt. Außen hingegen sind die Aluminiumrahmen in Sablé Anthrazit gehalten, die durch ihre leicht körnige Struktur moderne Ästhetik vermitteln.

Gebäudeart Hotel/Gastronomie
Baujahr 2024
Maßnahme Neu-/Umbau
Planung Planstudio Pederiva

Land Italien
Region Südtirol
Ort Eppan
Fotograf Tiberio Sorvillo



Finstral Studio Kaltern
Bahnhofstraße 10
39052 Kaltern
Italien
[+390471296611](tel:+390471296611)
kaltern@finstral.com
finstral.com/kaltern





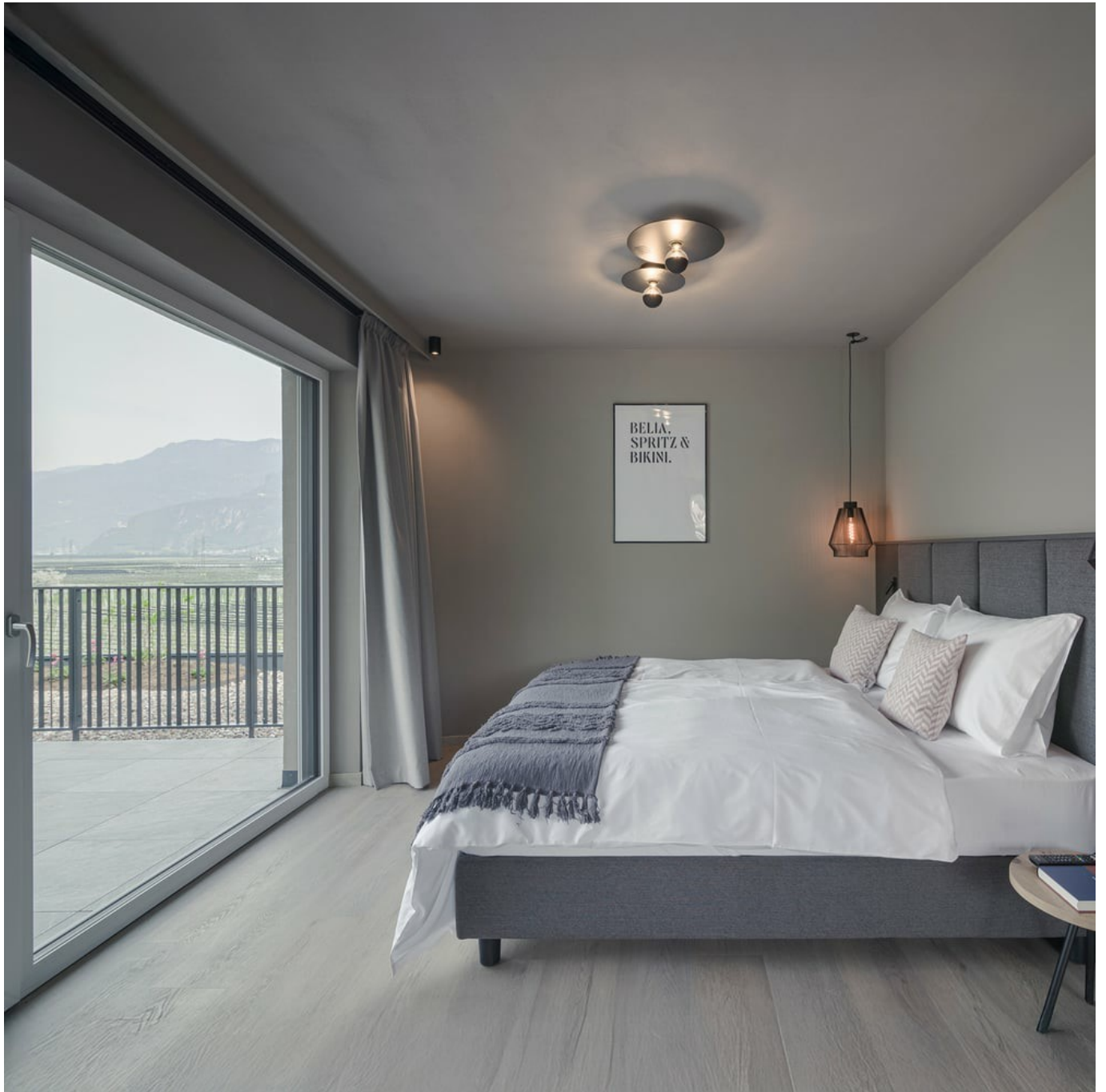
















Verwendete Produkte

U_w - Wärmedurchgangskoeffizient des Fensterelementes

R_w - Schalldämmeigenschaften eines Fensters

npd - no performance determined (keine Leistung festgestellt)



FIN-Window Nova-line 77+8

Aluminium-Kunststoff

U_w 1-flügelig 2-/3-fach-Glas:

1,2 / 0,80 W/m²K

U_w 2-flügelig 2-/3-fach-Glas mit Stulp:

1,2 / 0,89 W/m²K

R_w Standard:

36 (-2;-5) dB

R_w Bestwert:

45 (-1;-3) dB

Produktdatenblätter und weitere Informationen unter
www.finstral.com/sortiment

Lofts inmitten der Weinreben

Besondere Fenster für besondere Appartements.

www.finstral.com/de/referenzen/lofts-inmitten-der-weinreben/311-12141.html