



FIN-Window Nova-line 77+8
alluminio-PVC

Loft tra le vigne

Serramenti di classe per ambienti unici.

Belia Loft ad Appiano rappresenta un concetto abitativo contemporaneo: ambienti aperti, vista mozzafiato e serramenti che interpretano alla perfezione il connubio tra modernità, comfort ed eleganza. Le superfici vetrate a tutta altezza nell'estetica a tutto vetro Nova-line donano leggerezza agli spazi abitativi, garantendo il massimo ingresso di luce naturale e un panorama sconfinato. Anche sul fronte dell'isolamento le finestre fanno la differenza: i profili sottili e le ampie superfici in vetro permettono di ottenere migliori prestazioni termiche. Così il calore rimane dentro ed il freddo fuori.

Dal punto di vista estetico, i serramenti si integrano armoniosamente nell'architettura: all'interno, il bianco satinato delle superfici in PVC conferisce eleganza e luminosità; all'esterno, la finitura in alluminio Sablé antracite leggermente ruvida sottolinea il carattere moderno dell'edificio.

Edificio	Hotel/ristorazione
Anno costruzione	2024
Intervento	Nuova costruzione/ ristrutturazione
Progettazione	Planstudio Pederiva
Paese	Italia
Zona	Alto Adige
Località	Appiano
Fotografo	Tiberio Sorvillo



Studio Finstral Caldaro

Via Stazione 10
39052 Caldaro
Italia
[+390471296611](tel:+390471296611)
kaltern@finstral.com
finstral.com/kaltern









Loft tra le vigne

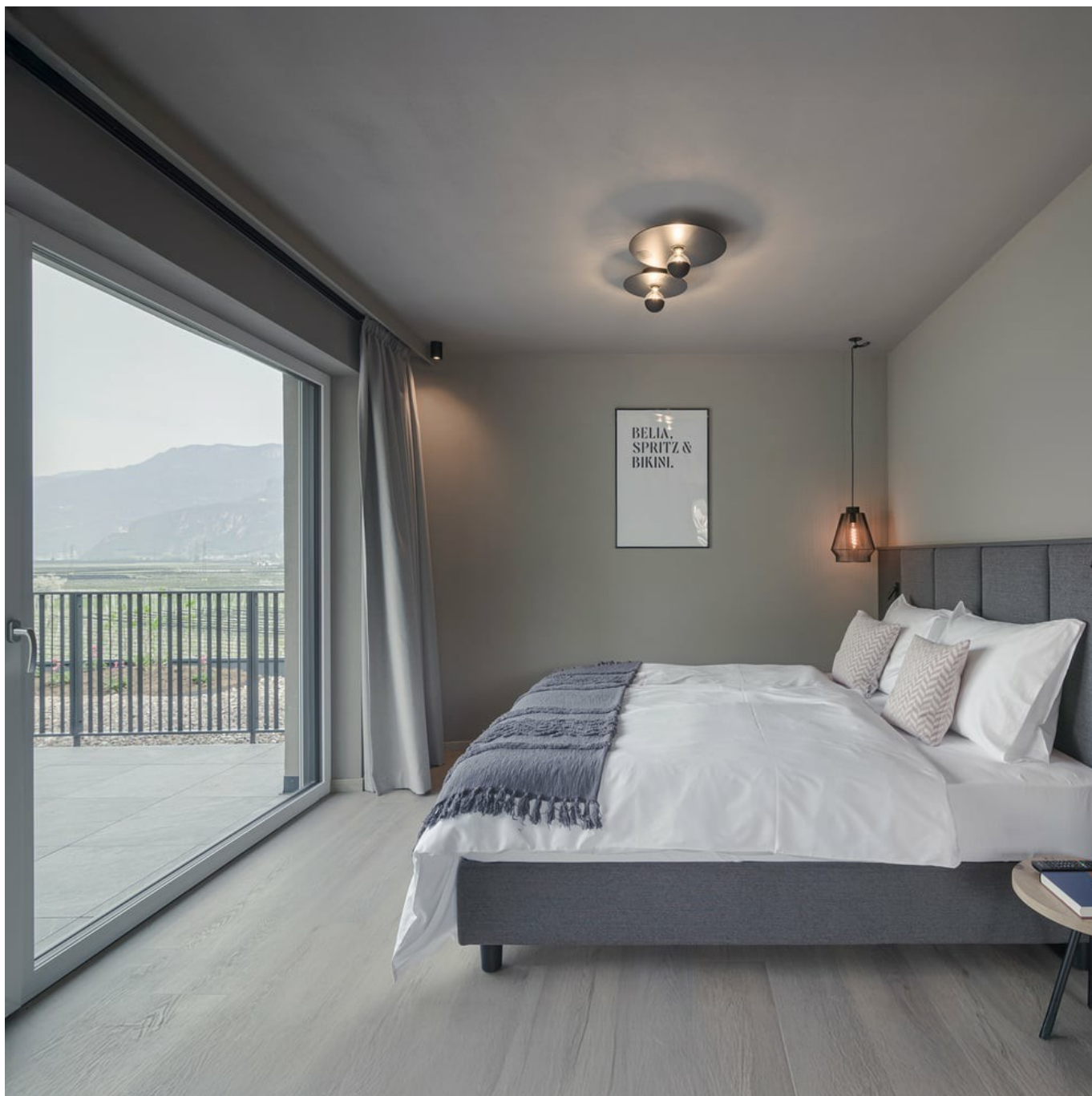
Serramenti di classe per ambienti unici.

www.finstral.com/it/realizzazioni/loft-tra-le-vigne/311-12141.html













Prodotti utilizzati

U_w - Coefficiente di trasmittanza termica della finestra

R_w - Proprietà di isolamento acustico della finestra

npd - no performance determined (prestazione non determinata)



FIN-Window Nova-line 77+8

alluminio-PVC

U_w per finestre ad un'anta con vetro doppio/triplo: 1,2 / 0,80 W/m²K

U_w per finestre a due ante con montante mobile e vetro doppio/triplo: 1,2 / 0,89 W/m²K

R_w standard: 36 (-2;-5) dB

R_w massimo: 45 (-1;-3) dB

Schede tecniche di prodotto e ulteriori informazioni su

www.finstral.com/gamma