

FIN-Window Nova-line 77+8  
Aluminio-PVC

## Loft entre viñedos

Carpinterías exclusivas para apartamentos especiales.

Belia Loft en Appiano representa un concepto de vida contemporánea: espacios abiertos, vistas impresionantes y ventanas que interpretan a la perfección el lema "moderno, relajado e innovador". Las superficies acristaladas de suelo a techo con una estética completamente acristalada Nova-line aportan ligereza a los apartamentos y garantizan la máxima luminosidad y vistas panorámicas. Incluso en lo que respecta al aislamiento, las ventanas hacen la diferencia: menos perfil significa mayor superficie acristalada y, por lo tanto, mejores valores de aislamiento. De esta manera, el calor se mantiene donde se necesita: dentro.

Desde un punto de vista estético, las ventanas se integran armoniosamente en la arquitectura: en el interior, el color blanco satinado de las superficies de PVC aporta elegancia y luminosidad; en el exterior, el revestimiento de aluminio color Sablé antracita, con su superficie ligeramente rugosa, subraya el carácter moderno del edificio.

**Tipología de edificio** Hotel/restaurantes  
**Año de construcción** 2024  
**Tipo de intervención** Obra nueva  
**Proyecto** Planstudio Pederiva

**País** Italia  
**Zona** Südtirol  
**Localidad** Appiano  
**Fotógrafo** Tiberio Sorvillo



**Finstral Studio Kaltern**  
 Bahnhofstraße 10  
 39052 Kaltern  
 Italia  
 +390471296611  
[kaltern@finstral.com](mailto:kaltern@finstral.com)  
[finstral.com/kaltern](http://finstral.com/kaltern)

### Loft entre viñedos

Carpinterías exclusivas para apartamentos especiales.

[www.finstral.com/es/referencias/loft-entre-viñedos/311-12141.html](http://www.finstral.com/es/referencias/loft-entre-viñedos/311-12141.html)







**Loft entre viñedos**

Carpinterías exclusivas para apartamentos especiales.

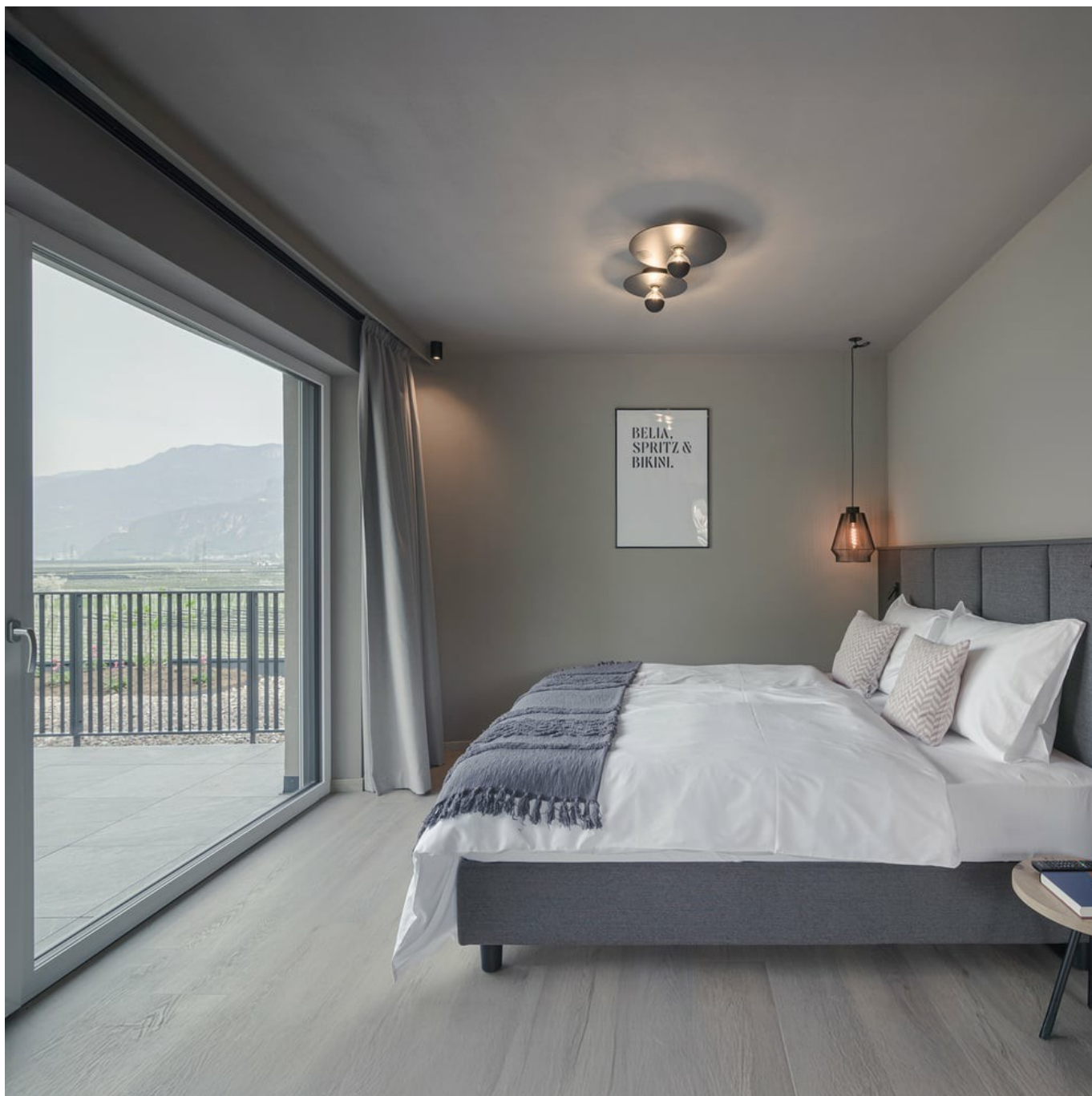
[www.finstral.com/es/referencias/loft-entre-viñedos/311-12141.html](http://www.finstral.com/es/referencias/loft-entre-viñedos/311-12141.html)















# Productos utilizados

**U<sub>w</sub>** - Coeficiente de transmitancia térmica de la ventana

**R<sub>w</sub>** - Propiedades de aislamiento acústico de la ventana

**npd** - no performance determined (ningún rendimiento establecido)



## FIN-Window Nova-line 77+8

### *Aluminio-PVC*

U<sub>w</sub> 1 hoja, 2 o 3 vidrios:

1,2 / 0,80 W/m<sup>2</sup>K

U<sub>w</sub> 2 hojas, 2 o 3 vidrios con montante móvil:

1,2 / 0,89 W/m<sup>2</sup>K

R<sub>w</sub> estándar:

36 (-2;-5) dB

R<sub>w</sub> máximo:

45 (-1;-3) dB

Fichas técnicas de producto y más información en  
[www.finstral.com/gama](http://www.finstral.com/gama)