

FIN-Window Nova-line 77+8
Aluminium-Kunststof

Lofts midden tussen de wijngaarden

Bijzondere kozijnen voor bijzondere appartementen.

Met Belia Loft is een elegante accommodatie gecreëerd in Eppan: open indelingen, fantastisch uitzicht - en kozijnen die het loftmotto "modern, ongedwongen en gloednieuw" perfect belichamen. De glazen oppervlakken van vloer tot plafond in het frameloze Nova-line ontwerp geven elk appartement een elegante lichtheid en zorgen voor pure ontspanning dankzij de maximale hoeveelheid licht en uitzicht. Tegelijkertijd wordt de isolatie verbeterd: Minder kozijnen betekent meer doorlopend glasoppervlak - en dus betere isolatie. Hierdoor blijft de energie waar hij hoort: in de kamer.

De stijl van de kozijnen is ook perfect afgestemd op het gebouw: Aan de binnenkant werd voor de PVC-U oppervlakken gesatineerd wit gekozen, waardoor de kozijnen zachter en zelfs groter lijken. Aan de buitenkant is het aluminium daarentegen uitgevoerd in Sablé antraciet, met een licht korrelige textuur die een moderne esthetiek uitstraalt.

| | |
|---------------------|---------------------------|
| Soort gebouw | Hotel/Gastronomie |
| Bouwjaar | 2024 |
| Maatregel | Nieuwbouw-/ Verbouwing |
| Planning | Planstudio Pederiva |
| Land | Italië |
| Regio | Zuid-Tirol |
| Plaats | Eppan |
| Fotograaf | Tiberio Sorvillo |



Finstral Studio Kaltern
Bahnhofstraße 10
39052 Kaltern
Italië
[+390471296611](tel:+390471296611)
kaltern@finstral.com
finstral.com/kaltern





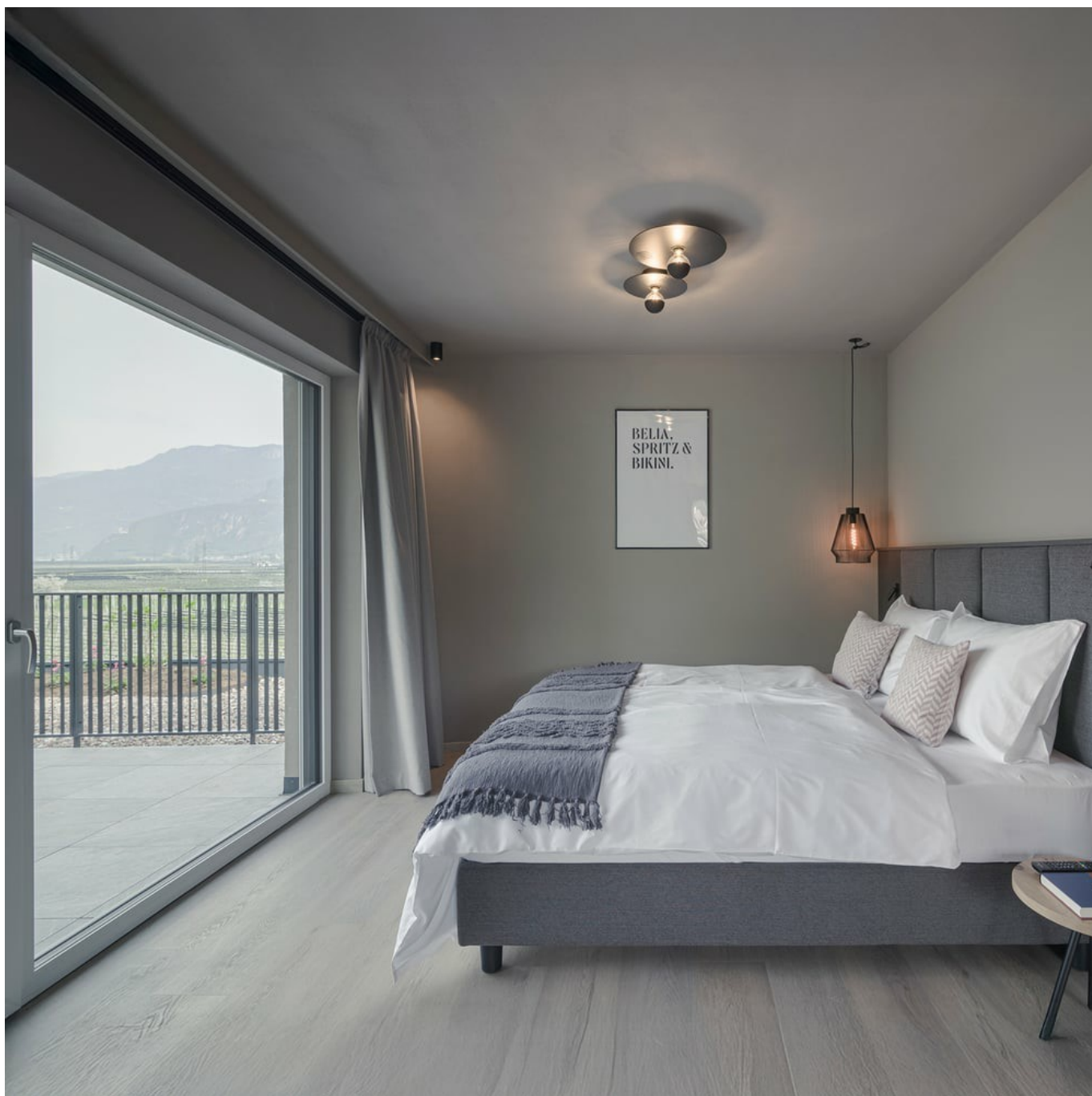
















Toegepaste producten

U_w - Warmteoverdrachtscoëfficiënt van het kozijnelement

R_w - Geluidsisolerende eigenschappen van een kozijn

npd - no performance determined (geen prestatie vastgesteld)



FIN-Window Nova-line 77+8

Aluminium-Kunststof

U_w 1-vleugelig 2-/3-voudig glas:

1,2 / 0,80 W/m²K

U_w 2-vleugelig 2-/3-fach Glas met Stulp:

1,2 / 0,89 W/m²K

R_w Standaard:

36 (-2;-5) dB

R_w Beste waarde:

45 (-1;-3) dB

Productbladen en verdere informatie op
www.finstral.com/assortiment