

FIN-Window Nova-line N 90+8  
Aluminium-Kunststoff

## Spaten-Gebäude in München

Kernsanierung statt Abriss.

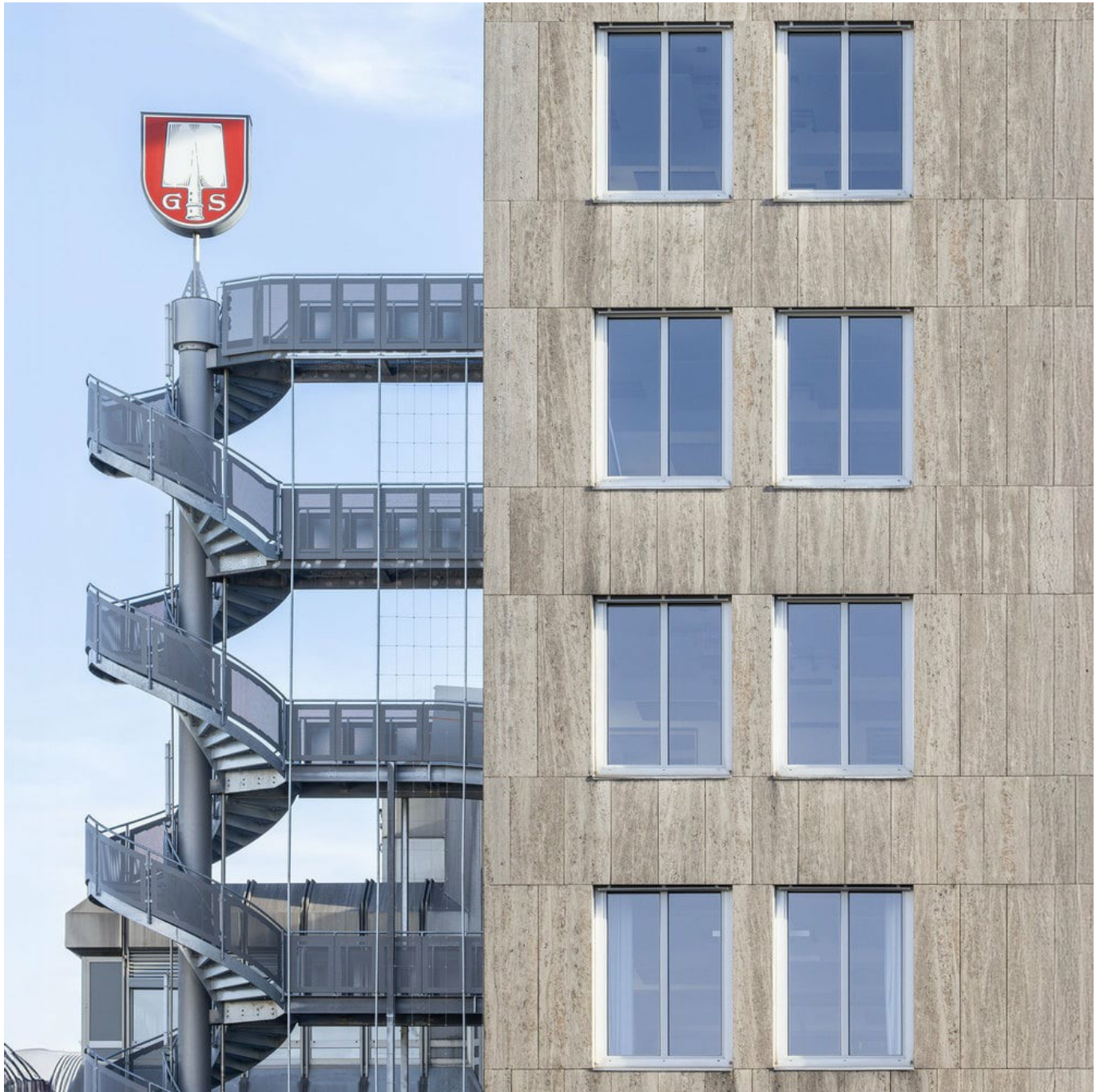
1969 wurde im Auftrag der Spaten-Brauerei ein sechsgeschossiges Verwaltungsgebäude in der Münchener Marsstraße errichtet, das später um zwei Geschosse aufgestockt wurde. 2022 wurde eine grundlegende Modernisierung beschlossen: Kernsanierung statt Abriss. Dadurch blieb nicht nur der Straßencharakter und die städtebauliche Architektur bewahrt, sondern auch ökologisch sowie ökonomisch war dies die deutlich bessere Wahl.

Die Finstral-Fenster und deren Montage spielten dabei eine wichtige Rolle: Dank der Einschubmontage verlief der Austausch schnell, sauber und unkompliziert – minimalinvasiv. Außen bleibt die Fensterfläche durch die Nova-line-Flügel unverändert groß. Innen sorgen die energieeffizienten Fenster für optimalen Schallschutz, beste Dämmung und hohen Raumkomfort. Somit werden die Büros merklich aufgewertet und der Gewerbebau wird zum attraktiven Arbeitsplatz.

---

<b>Gebäudeart</b>	Gewerbe
<b>Baujahr</b>	2023
<b>Maßnahme</b>	Fensteraustausch
<b>Planung</b>	Ingenieurbüro Jürgen Konrad
<b>Land</b>	Deutschland
<b>Region</b>	Bayern
<b>Ort</b>	München
<b>Fotograf</b>	Meraner & Hauser







## Spaten-Gebäude in München

Kernsanierung statt Abriss.

[www.finstral.com/de/referenzen/spaten-gebäude-in-münchen/311-12143.html](http://www.finstral.com/de/referenzen/spaten-gebäude-in-münchen/311-12143.html)











**Spaten-Gebäude in München**

Kernsanierung statt Abriss.

[www.finstal.com/de/referenzen/spaten-gebäude-in-münchen/311-12143.html](http://www.finstal.com/de/referenzen/spaten-gebäude-in-münchen/311-12143.html)

# Verwendete Produkte

**U<sub>w</sub>** - Wärmedurchgangskoeffizient des Fensterelementes

**R<sub>w</sub>** - Schalldämmeigenschaften eines Fensters

**npd** - no performance determined (keine Leistung festgestellt)



FIN-Window Nova-line N 90+8

*Aluminium-Kunststoff*

U<sub>w</sub> 1-flügelig 2-/3-fach-Glas:

1,1 / 0,76 W/m<sup>2</sup>K

U<sub>w</sub> 2-flügelig 2-/3-fach-Glas mit Stulp:

1,2 / 0,85 W/m<sup>2</sup>K

R<sub>w</sub> Standard:

36 (-2;-5) dB

R<sub>w</sub> Bestwert:

45 (-1;-3) dB

Produktdatenblätter und weitere Informationen unter  
[www.finstral.com/sortiment](http://www.finstral.com/sortiment)