

FIN-Window Nova-line N 90+8
Alumínio-PVC

Edifício Spaten em Munique

Reabilitação integral em vez de demolição.

Em 1969, foi construído, por encomenda da Cervejeira Spaten, um edifício administrativo de seis pisos na Marsstraße, em Munique, que, mais tarde, foi ampliado com mais dois pisos. Em 2022, decidiu-se proceder a uma modernização profunda: reabilitação integral em vez de demolição. Dessa forma, conseguiu-se não só preservar o carácter da rua e a arquitetura urbanística, como também foi definitivamente a melhor escolha do ponto de vista ecológico e económico.

As janelas Finstral e a respetiva montagem desempenharam um papel importante: graças à montagem com aro de renovação, a substituição ocorreu de forma rápida, limpa e sem complicações. No exterior, o tamanho da área envidraçada mantém-se igual devido às folhas Nova-line. No interior, as janelas energeticamente eficientes garantem um isolamento acústico e térmico perfeito, bem como elevado conforto. Tal contribui para uma valorização significativa dos escritórios e o edifício comercial torna-se um local de trabalho atrativo.

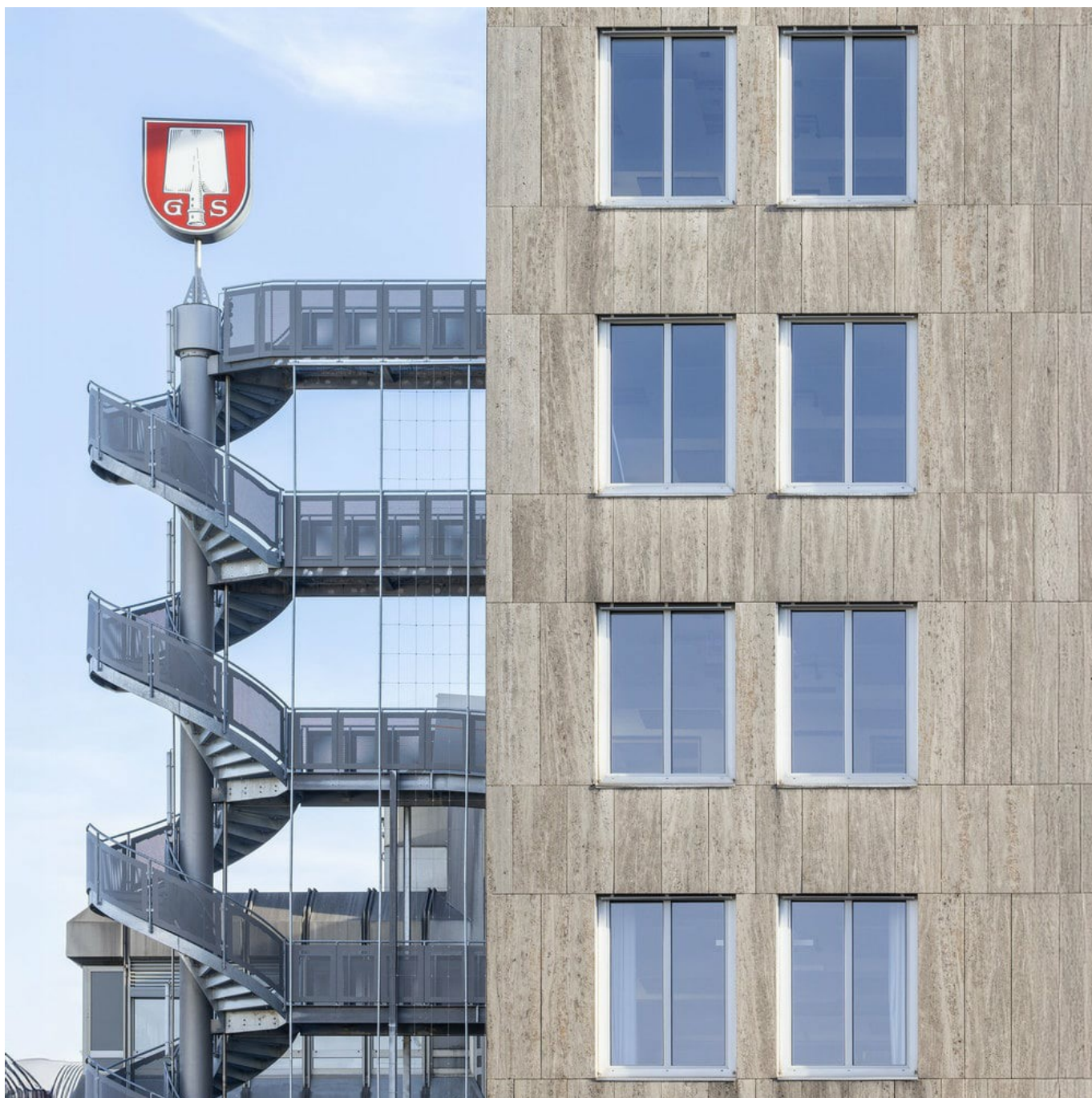
Tipo de edifício	Edifício comercial
Ano de construção	2023
Tipo de intervenção	Renovação
Projeto	Gabinete de engenharia civil Jürgen Konrad
País	Alemanha
Zona	Baviera
Localidade	Munique
Fotógrafo	Meraner & Hauser

Edifício Spaten em Munique

Reabilitação integral em vez de demolição.

www.finstral.com/pt/referências/edificio-spaten-em-munique/311-12143.html





Edifício Spaten em Munique

Reabilitação integral em vez de demolição.

www.finstral.com/pt/referências/edificio-spaten-em-munique/311-12143.html



Edifício Spaten em Munique

Reabilitação integral em vez de demolição.

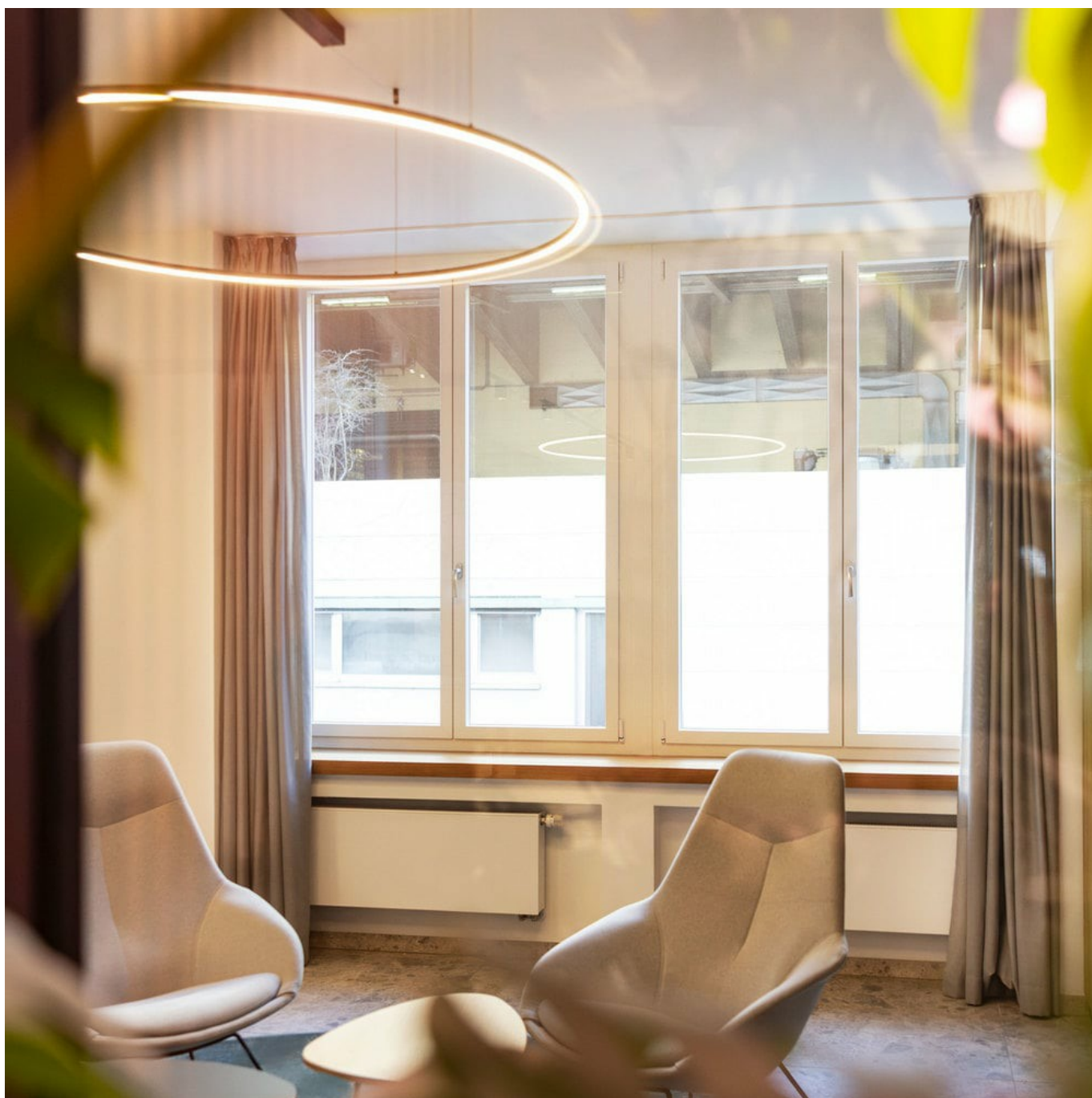
www.finstral.com/pt/referências/edificio-spaten-em-munique/311-12143.html



Edifício Spaten em Munique

Reabilitação integral em vez de demolição.

www.finstral.com/pt/referências/edificio-spaten-em-munique/311-12143.html



Edifício Spaten em Munique

Reabilitação integral em vez de demolição.

www.finstral.com/pt/referências/edificio-spaten-em-munique/311-12143.html



Edifício Spaten em Munique

Reabilitação integral em vez de demolição.

www.finstral.com/pt/referências/edificio-spaten-em-munique/311-12143.html





Edifício Spaten em Munique

Reabilitação integral em vez de demolição.

www.finstral.com/pt/referências/edificio-spaten-em-munique/311-12143.html

Produtos utilizados

U_w - Coeficiente de transmissão térmica do elemento de janela

R_w - Características de isolamento acústico de uma janela

npd - no performance determined (desempenho não determinado)



FIN-Window Nova-line N 90+8

Alumínio-PVC

U_w 1 folha em vidro duplo/triplo: 1,1 / 0,76 W/m²K

U_w 2 folhas em vidro duplo/triplo com batente móvel: 1,2 / 0,85 W/m²K

R_w standard: 36 (-2;-5) dB

R_w valor máximo: 45 (-1;-3) dB

Fichas técnicas do produto e mais informações em

www.finstral.com/variedade