

FIN-Window Nova-line N 90+8
alluminio-PVC

Edificio Spaten a Monaco

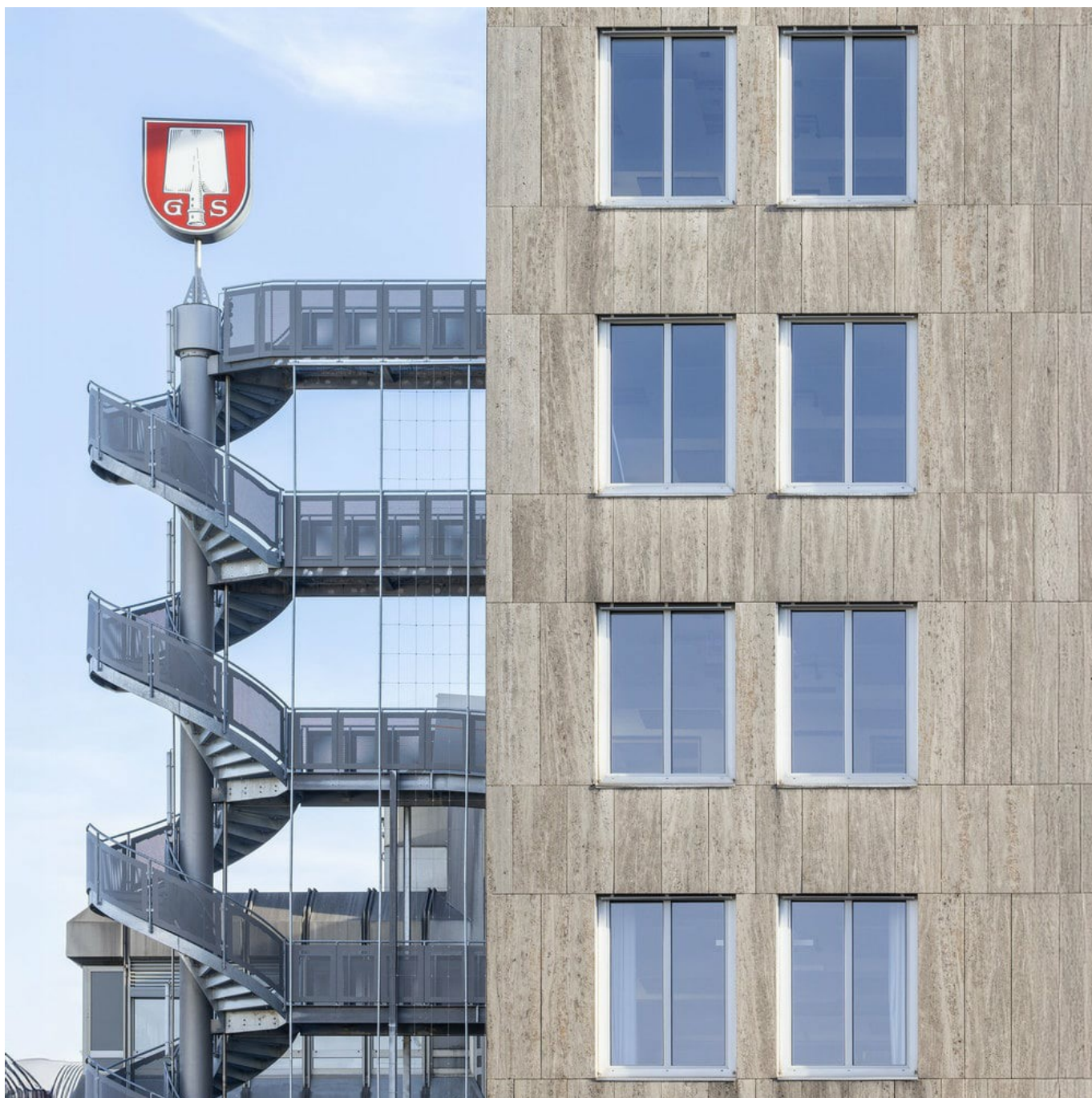
Ristrutturazione radicale anziché demolizione.

Nel 1969 il birrificio Spaten fece realizzare una palazzina per uffici di sei piani, diventati otto con una successiva sopraelevazione, accanto alla sede storica in Marsstraße, a Monaco di Baviera. Nel 2022 è stato avviato un importante intervento di ammodernamento: una ristrutturazione radicale anziché la demolizione. Questa scelta ha preservato il carattere della strada e l'architettura urbana dell'edificio, risultando anche la soluzione più ecologica ed economicamente vantaggiosa.

Le finestre Finstral hanno svolto un ruolo chiave: grazie alla posa con rivestimento interno del vecchio telaio, la sostituzione è stata eseguita in modo rapido, pulito e semplice. All'esterno, l'anta Nova-line mantiene ampie superfici vetrate; all'interno, le finestre ad alta efficienza energetica garantiscono isolamento acustico e termico ottimale, offrendo massimo comfort. Il risultato? Uffici valorizzati e un edificio commerciale trasformato in un luogo di lavoro davvero accogliente.

Edificio	Commerciale
Anno costruzione	2023
Intervento	Sostituzione finestre
Progettazione	Ingenieurbüro Jürgen Konrad
Paese	Germania
Zona	Baviera
Località	Monaco
Fotografo	Meraner & Hauser





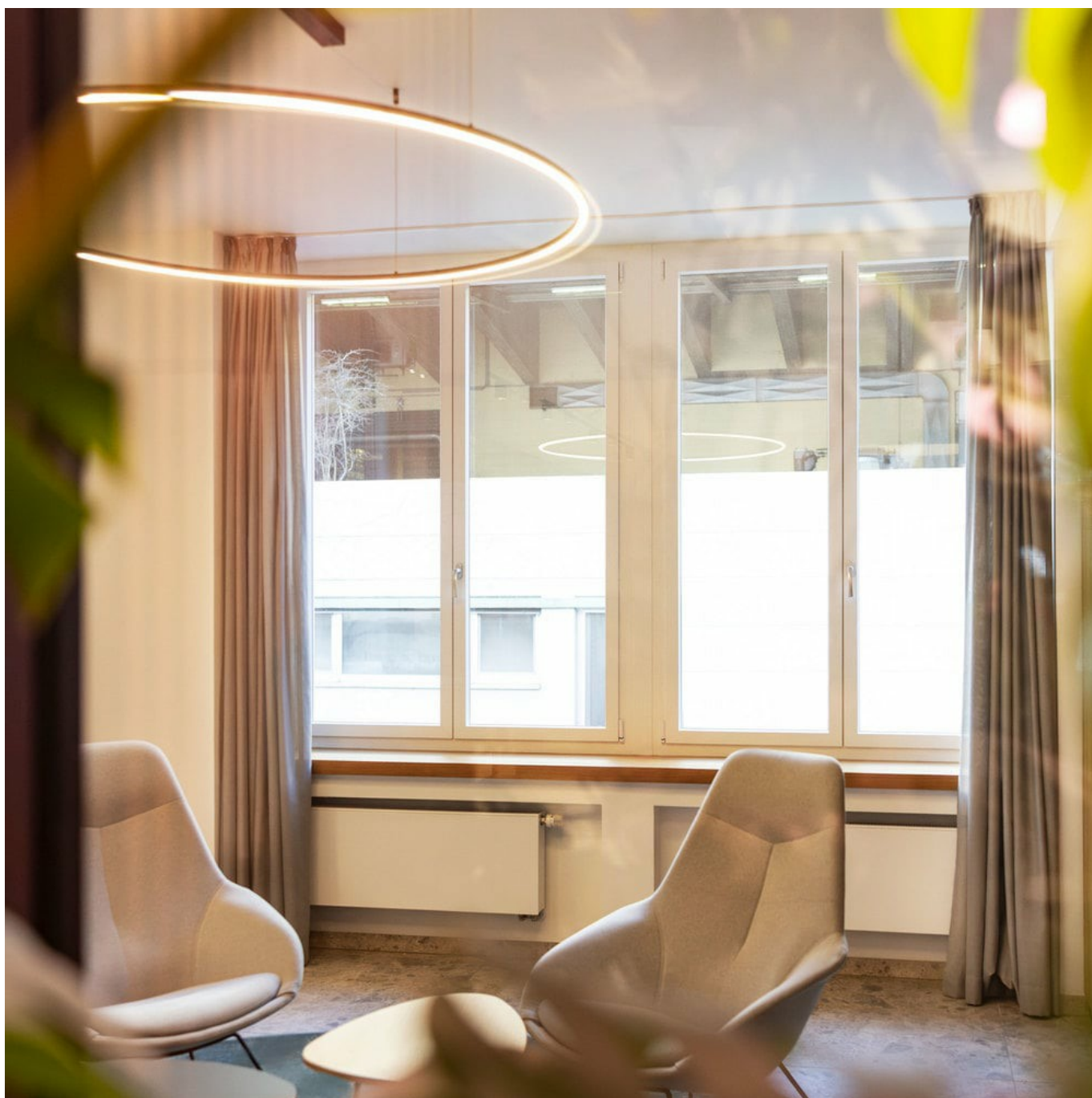
Edificio Spaten a Monaco

Ristrutturazione radicale anziché demolizione.

www.finstral.com/it/realizzazioni/edificio-spaten-a-monaco/311-12143.html







Edificio Spaten a Monaco

Ristrutturazione radicale anziché demolizione.

www.finstral.com/it/realizzazioni/edificio-spaten-a-monaco/311-12143.html



Edificio Spaten a Monaco

Ristrutturazione radicale anziché demolizione.

www.finstral.com/it/realizzazioni/edificio-spaten-a-monaco/311-12143.html





Edificio Spaten a Monaco

Ristrutturazione radicale anziché demolizione.

www.finstral.com/it/realizzazioni/edificio-spaten-a-monaco/311-12143.html

Prodotti utilizzati

U_w - Coefficiente di trasmittanza termica della finestra

R_w - Proprietà di isolamento acustico della finestra

npd - no performance determined (prestazione non determinata)



FIN-Window Nova-line N 90+8

alluminio-PVC

U_w per finestre ad un'anta con vetro doppio/triplo: 1,1 / 0,76 W/m²K

U_w per finestre a due ante con montante mobile e vetro doppio/triplo: 1,2 / 0,85 W/m²K

R_w standard: 36 (-2;-5) dB

R_w massimo: 45 (-1;-3) dB

Schede tecniche di prodotto e ulteriori informazioni su

www.finstral.com/gamma

Edificio Spaten a Monaco

Ristrutturazione radicale anziché demolizione.

www.finstral.com/it/realizzazioni/edificio-spaten-a-monaco/311-12143.html